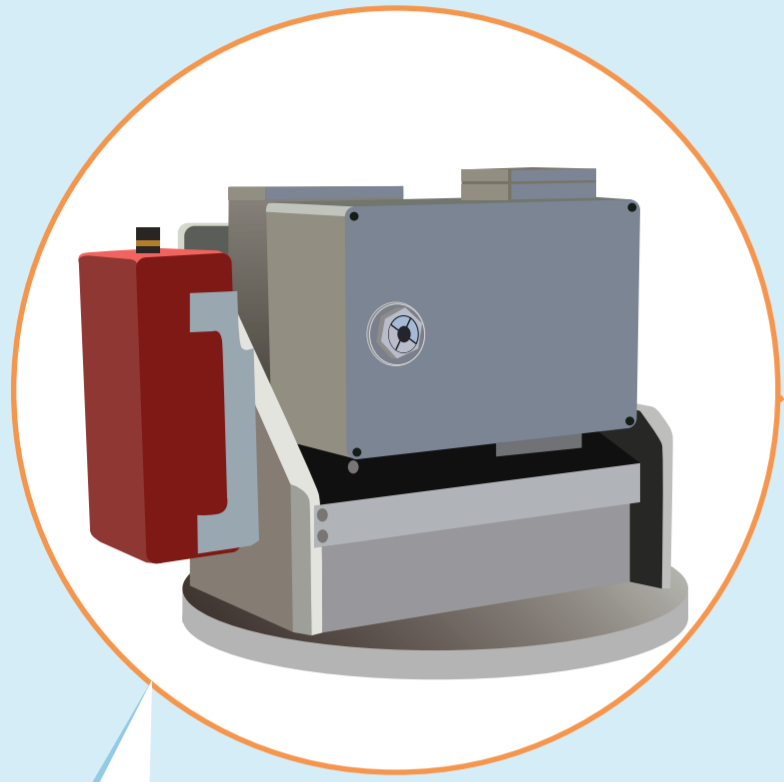


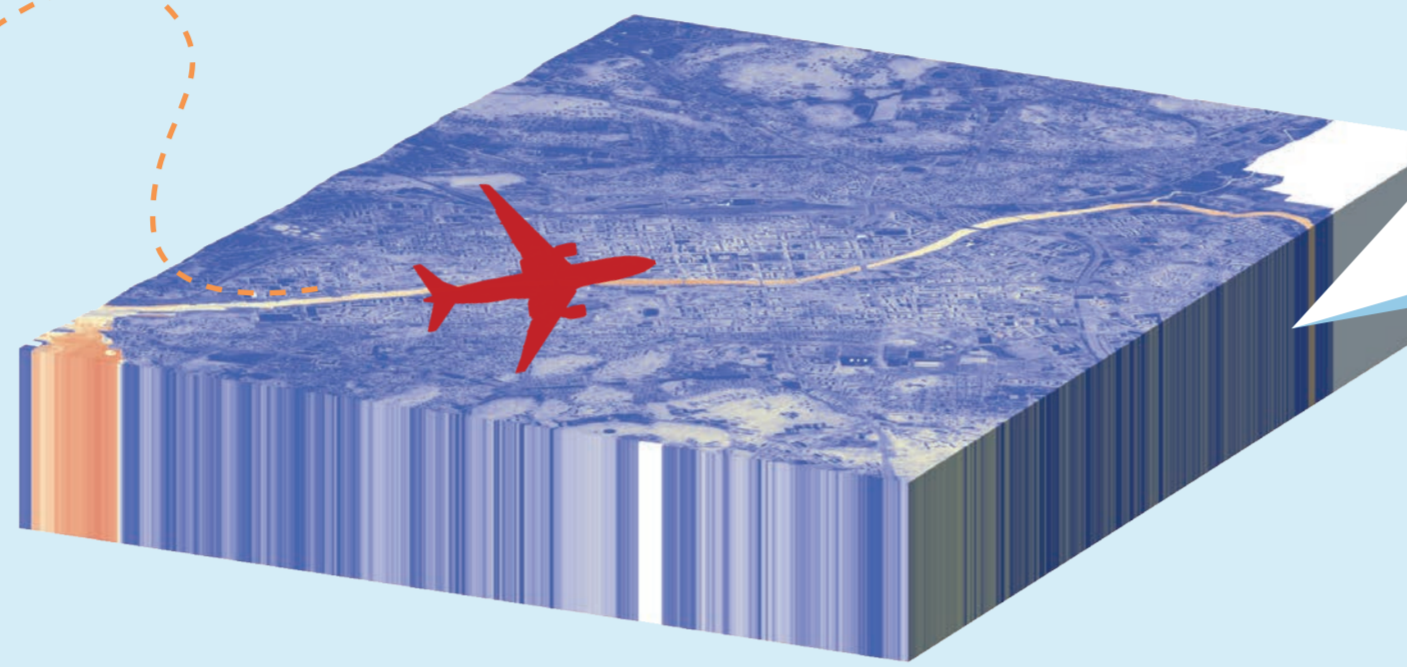
# MISTÄ TURKU VUOTAA

## Lämpökuvauks ilmasta

- ★ Turusta laadittiin lämpökuvakartta syksyllä 2013 lentokuvauksen avulla
- ★ Kuvauksessa hyödynnettiin kymmeniä aallonpituuksia



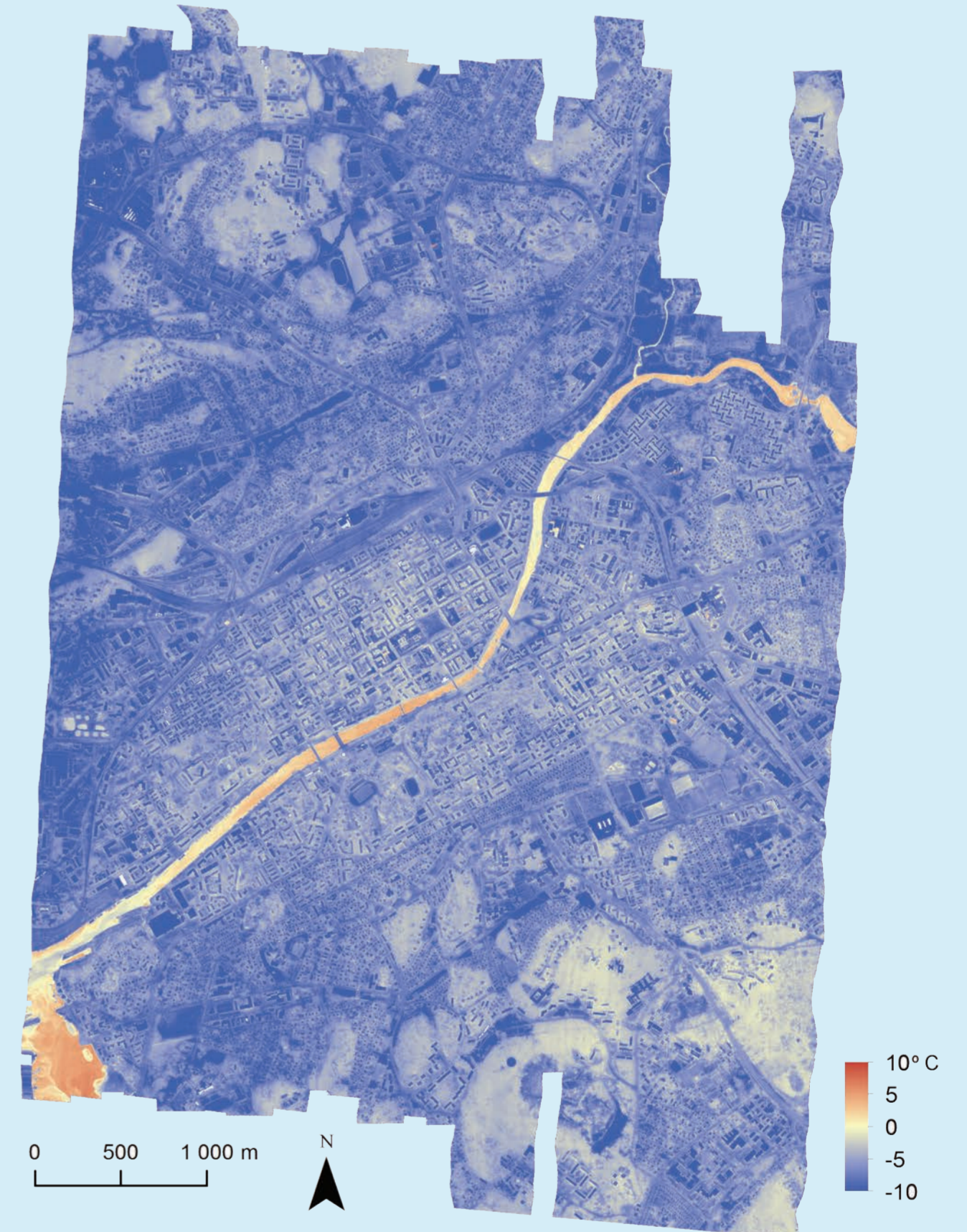
Sensori  
lentokoneessa



Lämpöilmakuvauksen avulla voidaan kerätä tietoa eri kohteiden pinta-lämpötiloista ja havaita mahdollisia lämpövuotoja

### *Säästä energiakuluissa!*

- ★ **MAHDOLLISUUS** havaita rakennusten ja kaukolämpöverkon vuotokohtia.
- ★ **RAKENNUSTEN** lämpövuodot lisäävät talvista lämmitystarvetta ja energiankulutusta.
- ★ **LÄMPÖVUODOT** lisäävät kotitalouksien asumiskustannuksia.
- ★ **ENERGIAN** tuotanto aiheuttaa päästöjä, jotka kuormittavat ympäristöä
- ★ **MITEN** sinä tai sinun taloyhtiösi on ottanut huomioon lämpövuodot?



Lämpöilmakuva koostuu useista eri aallonpituutta edustavista kerroksista

Etsi kuvasta lämpövuotojen mahdolliset aiheuttajat

### VINKKEJÄ TOIMINTAAN

Katso energiaremonttiosuudet  
[turku.fi/energianeuvonta](http://turku.fi/energianeuvonta)

LISÄTIETOA!

[turku.fi/kestavakehitys](http://turku.fi/kestavakehitys)



TURKU



Vipuvoimaa  
EU:lta  
2007-2013



Euroopan unioni  
Euroopan aluekehitysrahasto