



# Senioriasuminen Turussa kaupunkisuunnittelun näkökulmasta



TURKU ÅBO

Ilina Paasikivi, kaavoitusarkkitehti, Turun kaupungin kaupunkisuunnittelu /

# Kehitys kehittyä – vaatimukset muuttuvat – rakennukset pysyvät!

## 1. Vaivaistaloista vanhainkoteihin

- Vanhainkodit asuntopulan korjaajina
- 1950-60-luvun laitokset esikaupungeissa

## 2. Vanhainkoteista palvelutaloihin

- Palveluja kotona asuville
- Vanhainkoteja keskustaan

## 3. Väestörakenteen muutos – asumisen monet muodot

- Väestön ”voimasuhteitten” muutos – tavoitteena kotona asuminen
- Tehostetun palvelun asuminen

## 4. Tulevaisuuteen

- Sote-uudistus
- Monenlaiset ikäihmisten monenlaiset asumis- ja hoivatarpeet

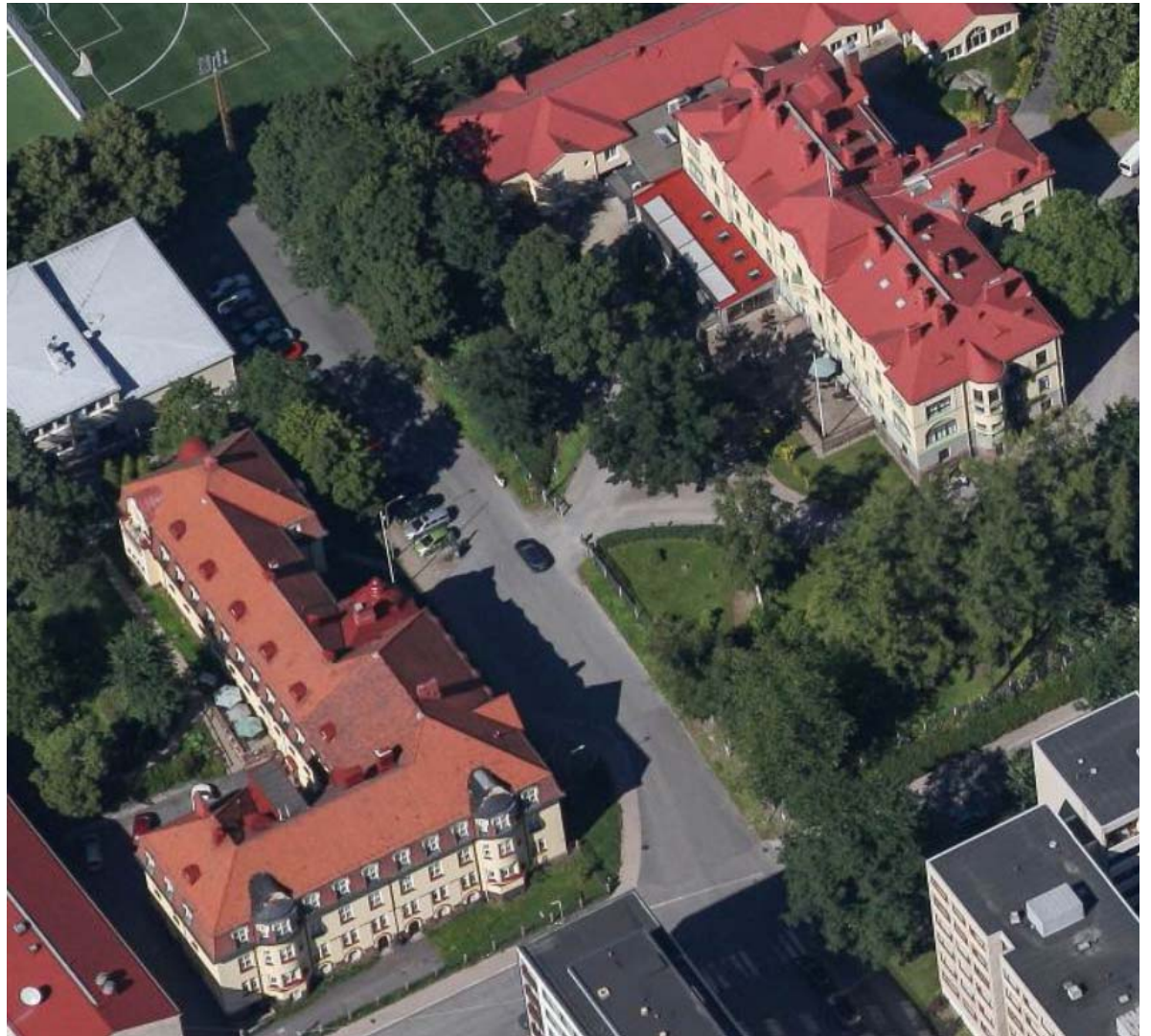
# Historialliset vanhainkodit

Yksityisiä vanhainkoteja Turussa  
mm.

Gubnhemmet - Ukkokoti

Candolinska servicehus –  
”Akkakoti” – yhdessä Parkinmäen  
palvelukeskus

Hemmet



# Vanhainkodit muuttuivat

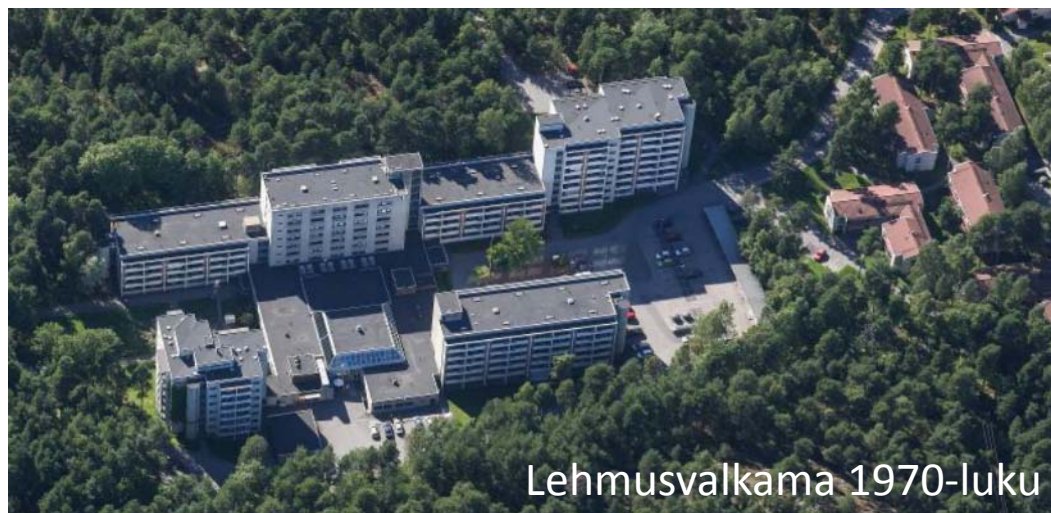
Luolavuori 1955, Liinahaka 1964...

Sosiaalitoimen tavoite tarjota  
vanhainkotipaikkoja ja vanhustalvcluja  
keskustan alueella 1980-luvun uudistus:

Kurjenmäkikoti 1991

Ruusukortteli 1995

Portsakoti suunniteltiin, mutta toteutui  
vasta 2006



# Vanhusten palvelutaloja

**Maarian hoivapalvelukeskus, Villa Maaria**

**Lehmusvalkama, Ryhmäkoti Pohjantähti (7 C) /  
Ryhmäkoti Mansikkapaikka (7 D)**

**Liinahaan vanhainkoti**

**Niittykodin palvelutalo**

**Palvelutalo Iso-Heikki ja Pikku-Heikki**

**Sävelkodin palvelutalo**

**Kurjenmäkikoti I ja II**

**Kotikunnas, ryhmäkoti Kaisla, Kurjenpesä.**

**Saga Kaskenniitty ja Kaskenlinna**

**Saga Kaskenpuisto**

**Esperi Hoivakoti Kuninkaanlaakso**

**Josefiina Koti Oy**

**Palvelutalo Turun Pihlajakoti**

**Elsékoti (Portsakodin palvelutalo)**

**Ruusukortteli (Ruusukorttelin hyvinvointikeskus)**

Elisabetinkatu 3

Karviaiskatu 7

Liinahaankatu 17

Liinahaankatu 32

Revontulenkatu 4

Sävelkuja 2

Luolavuorentie 2, Luolavuorentie 4

Vähäheikkiläntie 1

Vähäheikkiläntie 2

Asentajankatu 2

Seiskarinkatu 4

Stålarinkatu 36, Ojarinne 5

Puutarhakatu 39

Annankatu 4

Puistokatu 11



# .. lisää

## Palvelutaloja ja historiallisia vanhainkoteja

Candolinien palvelutalo  
Gubbhemmet (Ukkokoti) – palvelutalo Wilenia – Parkinmäen palvelukeskus  
Servicehus Hemmet (Stiftelsen Hemmet i Åbo)

Maalaistentalo (Turun Otso)  
Attendo Tähtimön Hoivakoti

Attendo Villa Hirvensalon Hoivakoti

Vire Koti Nukkumatti

Verkahovi

Kansallinen palvelutalo  
Palvelutalo Esikko

Mäntyrinteen vanhainkoti  
Luolavuoren vanhainkoti

Multavierunkatu 5  
Tähtitorninkatu 2, Sirkkalankatu 19, Kotikatu 1  
Puutarhakatu 8 b  
Humalistonkatu 7 b  
Tähtimökatu 1  
Multavierunkatu 8  
Nahkurinkatu 5  
Nuijamaankatu 2  
Satakunnantie 177  
Verkatehtaankatu 4  
Kutomonkatu 3  
Kutomonkatu 1  
Ruohonpääntie 25-27  
Uittamontie 7

Virvoituksentie 3



# Ja vielä...

Runosmäen vanhainkoti (Emmi-koti), Villa Piipari

Emmikoti

Palvelutalo Vuokko

Katariinan palvelutalo (ent. Eptihia)

Palvelutalo, Kärkulla samkommun

Tornikoti

Meri-Karina, Karinaranta

Höveli

Myllykoti

Katariinanpuiston palvelutalo

Varusmestarintie 14

Varusmestarintie 15

Katteluksenkatu 1

Meriläistentie 1

Puropellonpolku 2

Jösse Sakon katu 8

Seiskarinkatu 35

Hyrköistentie 26-28

Viilarinkatu 9

Jagellonicankatu 3

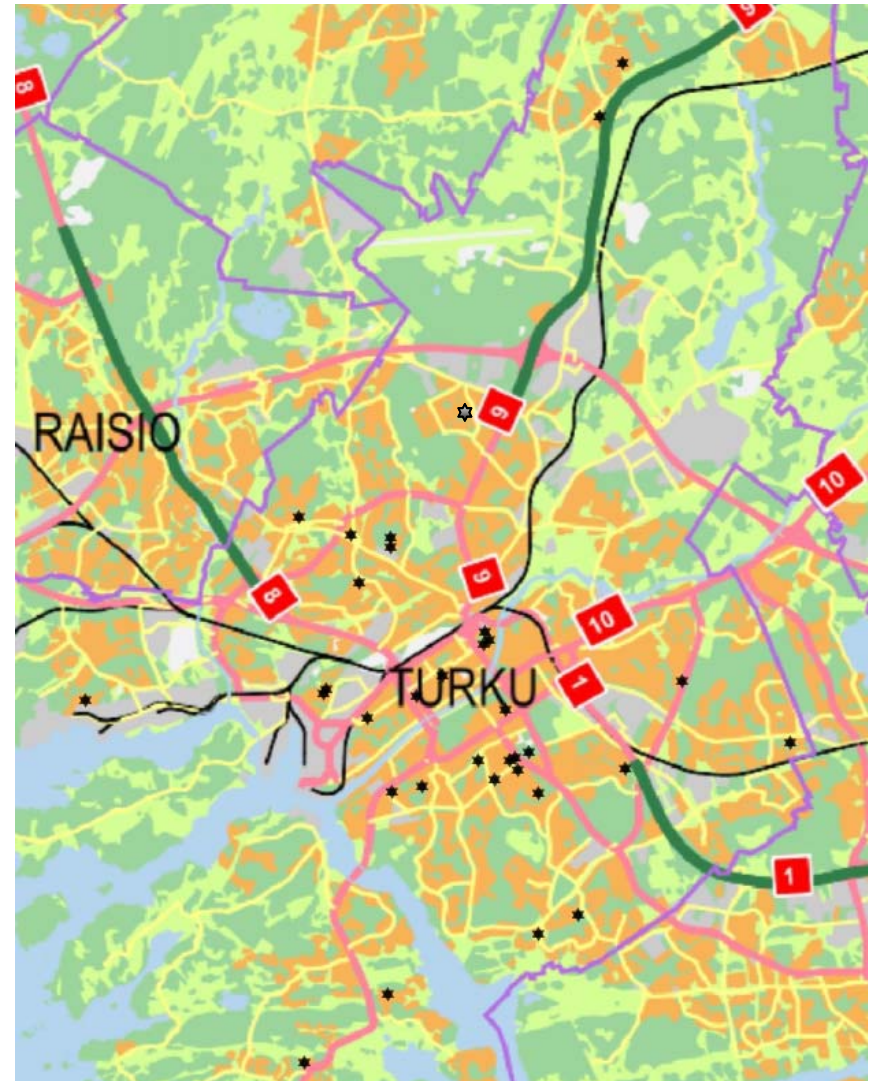




# Palvelutaloja on eri puolilla kaupunkia

Kaupunkisuunnittelun tehtävä on pitää huolta palvelujen alueellisesta saatavuudesta, rakennetun ympäristön arvojen vaalimisesta ym...

Palvelujen tuottajat ovat toimijoita, aloitteen tekijöitä



# Kaupunkisuunnittelussa ennakoidaan väestömuutoksia

Väestön ikäjakautuma Turussa ja keskustassa

Koko Turku	2015	Yhteensä	0-6	7-15	16-18	19-64	65+
		183787	11947	13217	4986	117202	36435
Suuralue 1		52996	2114	1997	943	36885	11057
			0-6	7-15	16-18	19-64	65+
			6,5 %	7,2 %	2,7 %	63,8 %	19,8 %
			4,0 %	3,8 %	1,8 %	69,6 %	20,9 %

Keskustassa on jonkin verran enemmän yli 65-vuotiaita kuin kaupungissa keskimäärin. Suhteellinen osuus on laskenut täydennysrakentamisen ja sukupolvenvaihdoksen myötä.

Eri alueiden ikäjakautuma seuraa alueen ikää! Erot ovat merkittäviä!



# Palveluasuminen- senioriasuminen?

Asuinympäristölle vaaditaan  
ympäristön ominaisuuksia:

- Melut ja saasteet
- Hyvät, esteettömät yhteydet ja tarvittavat autopaikat
- Ulko-oleskelutilat
- Palveluasuminen rinnastetaan asumiseen, vain erityisistä syistä voidaan poiketa vähimmäisvaatimuksista



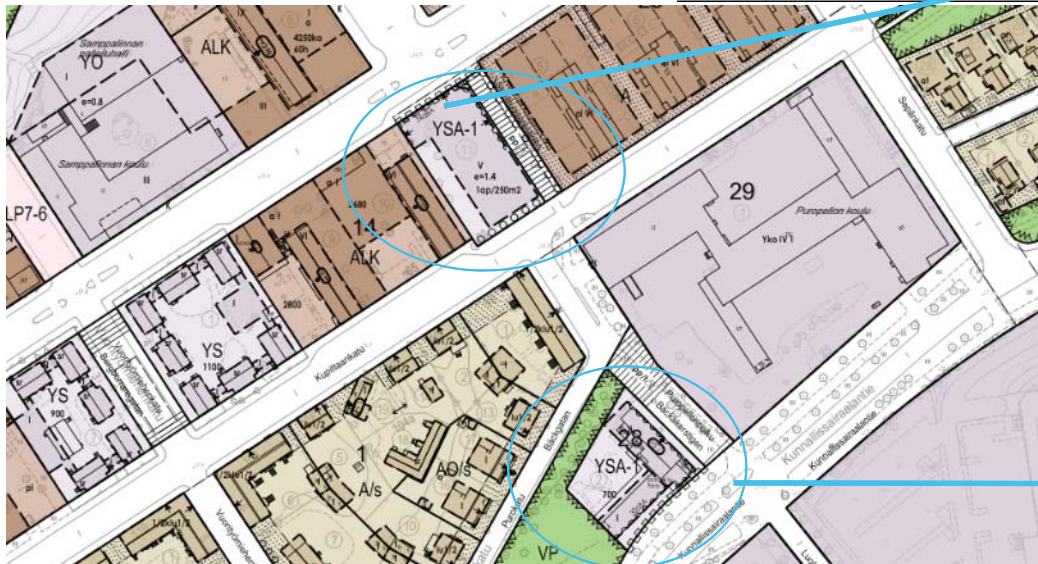
# Pieniä yksiköitä?

Ympäristön mahdollisuuksia

Uusia palveluja ympäristölle



Itäinen Pitkäkatu 64, rakennusluvassa



Kärkulla kuntayhtymän palvelutalo



# Uusia hoivayksiköitä

Hoivayksiköiden rinnalle ”tavallisia”  
kerrostaloasuntoja



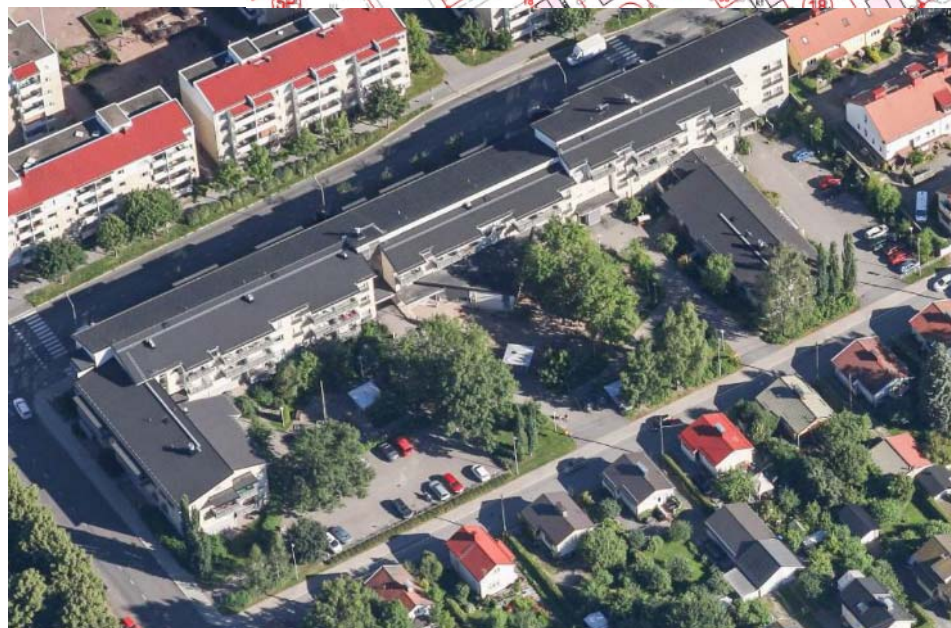
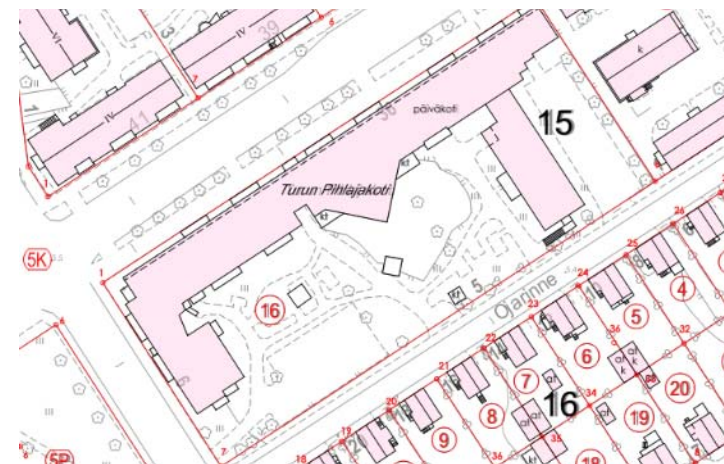
Luokka	lkm	osuus
0 - 1	0	0.000 %
2 - 6	0	0.000 %
7 - 12	0	0.000 %
13 - 15	0	0.000 %
16 - 19	0	0.000 %
20 - 54	9	23.684 %
55 - 64	1	2.632 %
65 - 74	8	21.053 %
75 - 84	13	34.211 %
85 -	7	18.421 %

# Kaupunkisuunnittelun tavoite on tasapainoinen ja sekoittunut väestörakenne

”Samanlaiset lapset leikkivät parhaiten keskenään”

”Maahanmuuttajat hakeutuvat samoille alueille”

Kyse on yksiköitten koosta eli rakeisuudesta



# Tänään suunnittelussa Ruusukorttelin täydennys



ARKKITEHTITOIMISTO JARMO SAARINEN OY Näkymä Koulukadulta paloaseman suunnasta



ARKKITEHTITOIMISTO JARMO SAARINEN OY

Näkymä korttelipihalta





# Kaupungeilla on oma luonteensa ja vahvuutensa

Kotikaupunki on jokaisen oma aarre!







**Kiitos!**

