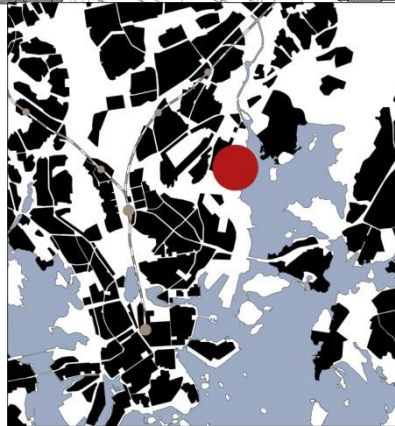


ASUMISYHTEISÖJÄ IKÄIHMISILLE ASUNTO-OSAKEYHTIÖT LOPPUKIRI JA KOTISATAMA



Loppukiri: Aktiiviset Seniorit Ry /Sato

Birger Kaipiainenkatu 1, 00550 Helsinki
 Kerrosala 3732 kem²
 Bruttoala 5181 brm²
 Huoneistoala 3115,5 hm²
 58 asuntoa
 Keskipinta-ala n. 54 m²
 Yhteistiloja 391,5 m²



Kotisatama: Aktiiviset Seniorit Ry /ATT

Arielinkatu 8, 00540 Helsinki
 Kerrosala 4328kem²
 Bruttoala n. 6064brm²
 Huoneistoala n. 3728hm²
 63 Asuntoa, 39,5-78m²,
 keskipinta-ala 59,2m²

Yhteistiloja n. 400 m²

As Oy Helsingin Leonsatama

Rakennuttaja ATT
 Junonkatu 1, 00540 Helsinki
 Kerrosala 3500kem²
 Bruttoala n. 4780brm²
 Huoneistoala n. 3022hm²
 50 Asuntoa, 43-94m²,
 keskipinta-ala 60,4m²

Hitas omistusasuntoja senioreille,

Vanhustyön vallankumous seminaari 27.8.2015

Kirsti Sivén
 Kirsti Sivén ja Asko Takala Arkkitehdit Oy

Yhteisöllisyys ja asukkaiden oma toiminta suunnittelun pohjana hankevaiheesta alkaen

- asukkaat osallistuvat rakennuttamiseen ja suunnitteluun jo tontinhankinnasta lähtien
- arkkitehti mukana jo hankesuunnitteluvaiheessa
- Myötäsuunnittelu
- asunnot erilaisia ja erikokoisia ja normaalisti varusteltuja
- runsaat ja monipuoliset yhteistilat
- ”itsepalvelutalo”, ei henkilökuntaa



Vanhustyön vallankumous seminaari 27. 8.2015

Miten palvelutalon tilasuunnittelu ja toiminta eroavat ikäihmisten yhteisötalosta

- palvelutalon käyttäjiä edustavat suunnitteluvaiheessa hoiva-alan ammattilaiset
- arkkitehti harvoin mukana hankesuunnittelussa
- asunnot ovat tyyppitettyjä ja tavallista asuntoa niukemmin varusteltuja
- yhteistilat osittain samoja kuin yhteisötalossa, jos hankkeeseen liittyy palvelukeskus
- henkilökunta toimii yhteistiloissa ja tuottaa palvelut



Kirsti Sivén
Kirsti Sivén ja Asko Takala Arkkitehdit Oy



AS OY LOPPUKIRI

YHTEISÖLLISYYS TILOINA

- yhteistä ruoanlaittoa ja ruokailua varten keittiö ja ruokasali katutasossa
- ullakkokerroksessa tavallista väljemmät saunatilat, liikuntatiloja ja vierashuone
- yhteinen iso kattoterassi

YHTEISÖLLISYYS TAIDeprojektissa

- asukkaat osallistuivat taideteosten suunnitteluun tavalla, josta jäi myös käyttöä arkeen.

YHTEISÖLLISYYS, KOTIUTUMINEN JA MYÖTÄSUUNNITTELU

- myötäsuunnittelun kautta asukkaat pääsivät vaikuttamaan sekä yhteistilojen että omien asuntojensa suunnitteluun
- suunnitteluprosessin aikana tutustuttiin ja yhteisöllisyys kehittyi
- oman asunnon suunnitteluun vaikuttaminen auttaa kotiutumaan

TILAT JA SUUNNITTELURATKAISUT TARJOAVAT EDELLYTYKSET YHTEISÖLLISYYDELLE

- Riittävät yhteiset tilat
- Hyvät yhteydet yhteisiin tiloihin
- Aukkaat mukana yhteistilojen suunnittelussa



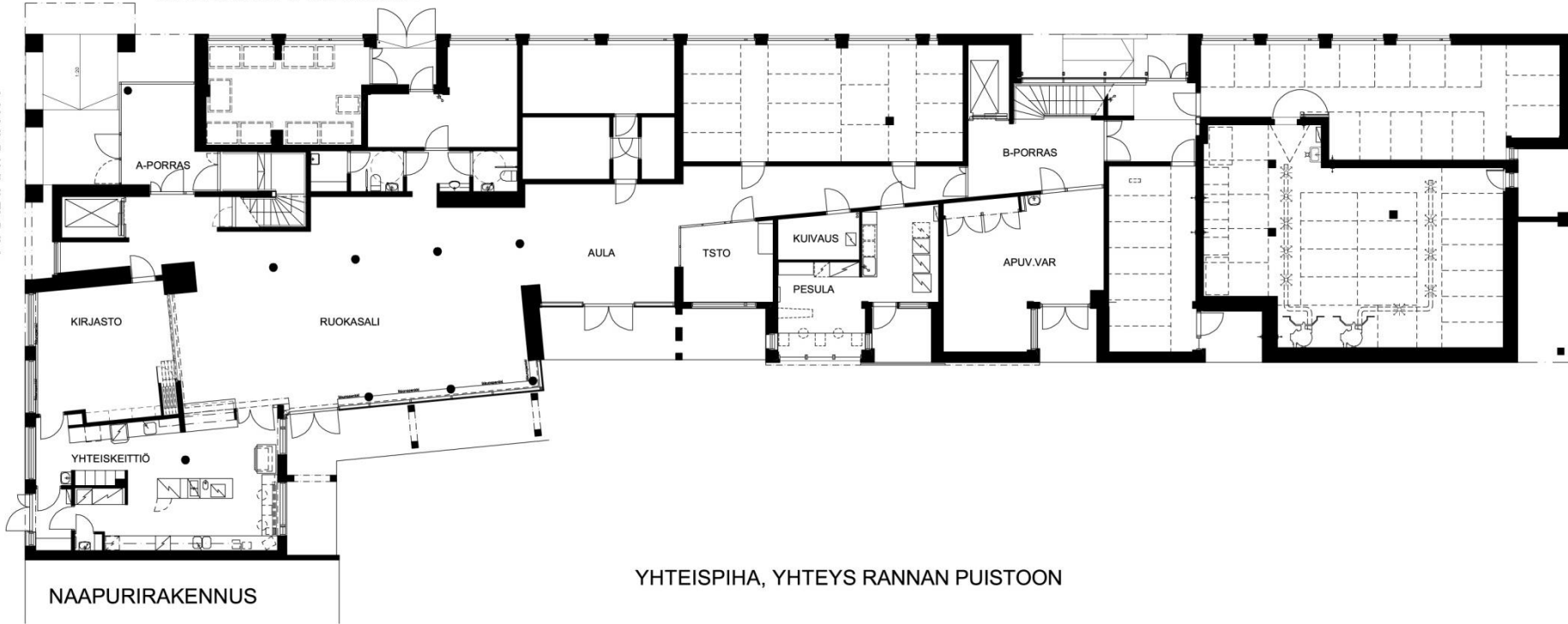
As Oy Loppukiri



LOPPUKIRI

BIRGER KAIPIAISEN KATU

ARABIANRANTA



YHTEISPIHA, YHTEYS RANNAN PUISTOON

- Kahden portaan talon pohjakerroksessa on talon yhteisöllisen toiminnan ydin: iso ruokasali ja yhteiskeittiö, ruokasaliin liittyvä kirjasto ja toimisto.
- Pesula ja vaatehuoltotilat ovat tavanomaista talopesulaa monipuolisemmat.
- Kellarittomassa talossa on pohjakerrokseen lisäksi sijoitettu tavanomaiset asuinkerrostalon varastotilat ja jätehuone .

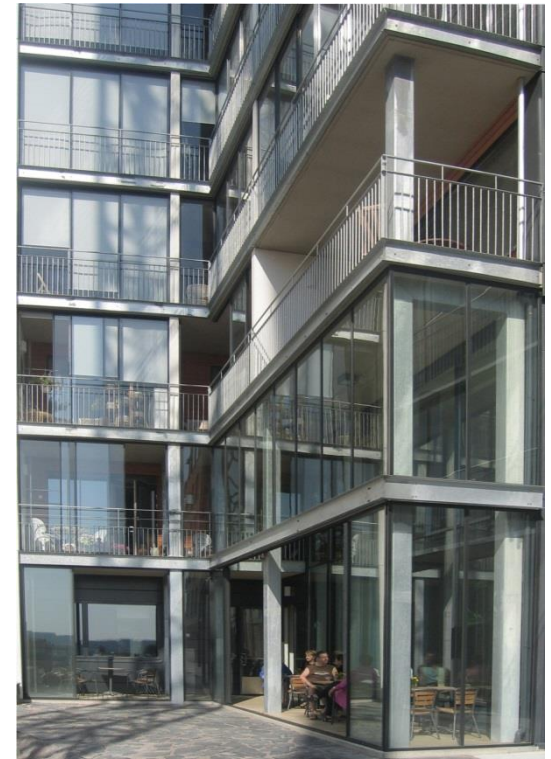


4. KERROS

ASUINKERROS

6 asuntoa /porrastaso

Merinäköalojen maksimointi
parvekkeilta





Ullakkokerroksessa asuntojen yläpuolella ovat saunat takkahuoneineen, kuntotilat ja vierashuone

Tilat avautuvat isolle kattoterassille



YHTEISPIIHA, YHTEYS RANNAN PUISTOON



Loppukirin asukkaat osallistuivat myös Arabianrannan prosenttitaideprojektiin

syksy 2002-kevät 2003

tilaohjelman tekeminen

asuntokoot, määrät, jakauma
Senioreiden toiveet ja tarpeet

huhtikuu 2003

lopullinen tilaohjelma ja asuntoluettelo
alustavat hinnat tiedossa
varausten vahvistamisen aloitus

toukokuu 2003-juhannus 2003

myötäsunnitteluklinikan vaihe 1: **POHJAN VALINTA**

kesä 2003

pinta- ja kalustemateriaalivalikoiden tekeminen
alustavat hinnat tiedossa

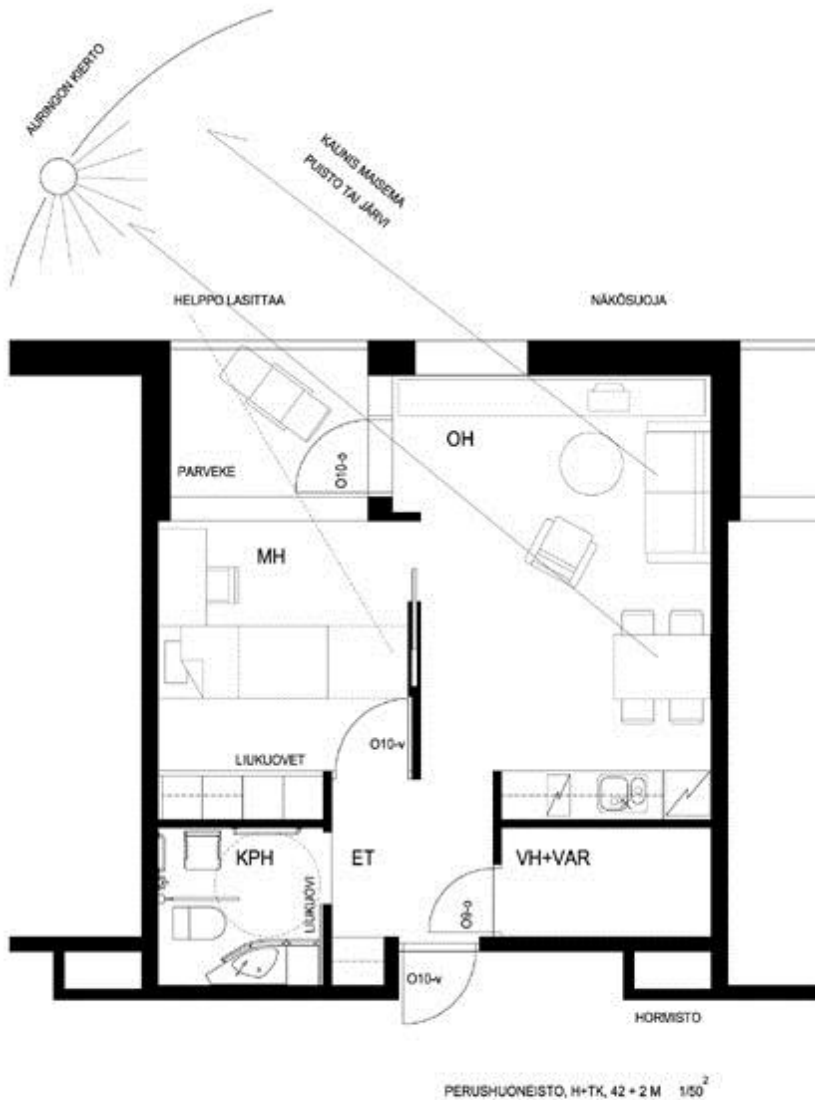
elokuu 2003-syyskuu 2003

myötäsunnitteluklinikan vaihe 2: **MATERIAALIVALINNAT**

rakennuslupahakemuksen jättäminen
urakkatarjoukset, rakentamispäätökset
asuntojen myynnin aloittaminen
rakentaminen

24.9.2003

21.2.2005

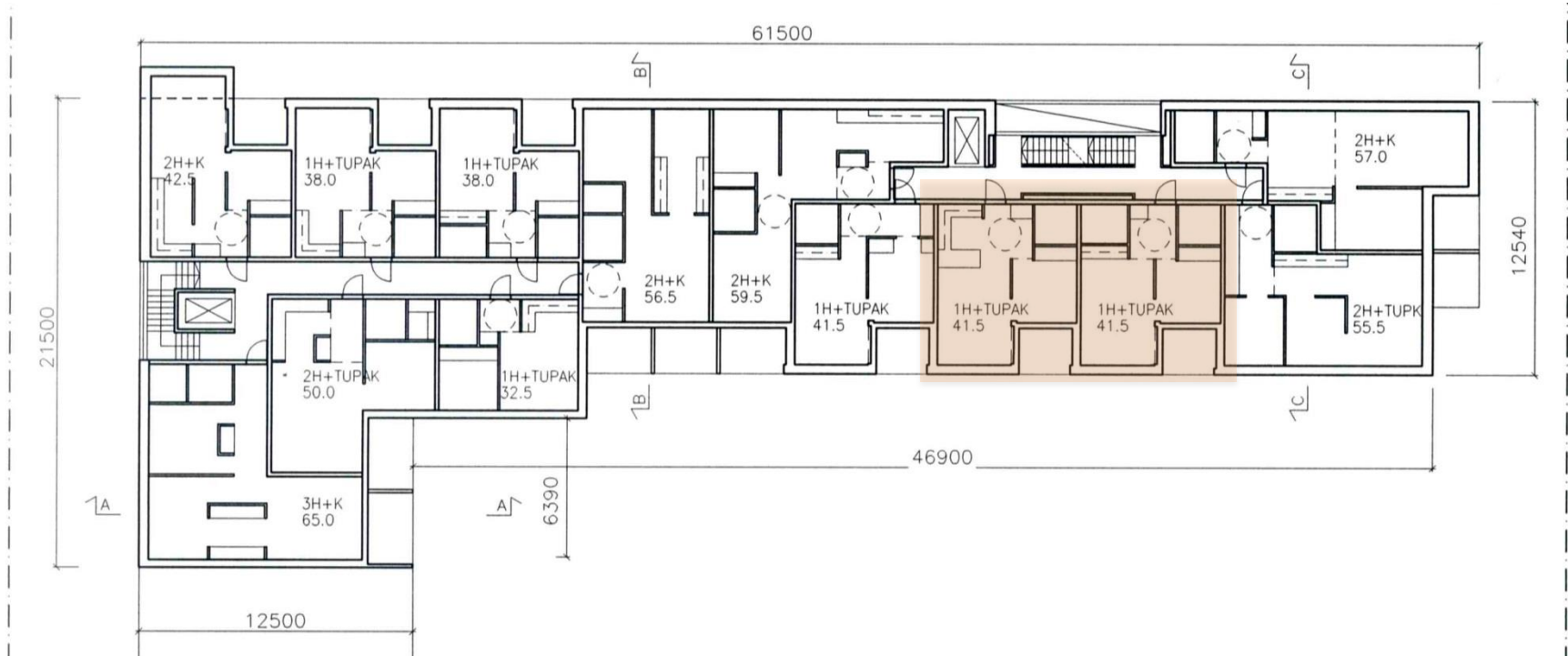


syksy 2002-kevät 2003

tilaohjelman tekeminen

asuntokoot, määrät, jakauma

Senioreiden toiveet ja tarpeet





Jokaisesta huoneistotyyppistä vaihtoehtoisia pohjaratkaisuja

- kantavat rakenteet, ikkunat, hormit ja märkätilat paikoillaan
- kevyet väliseinät, huonejaot, keittiö- ja komerokalusteet voivat muuttua



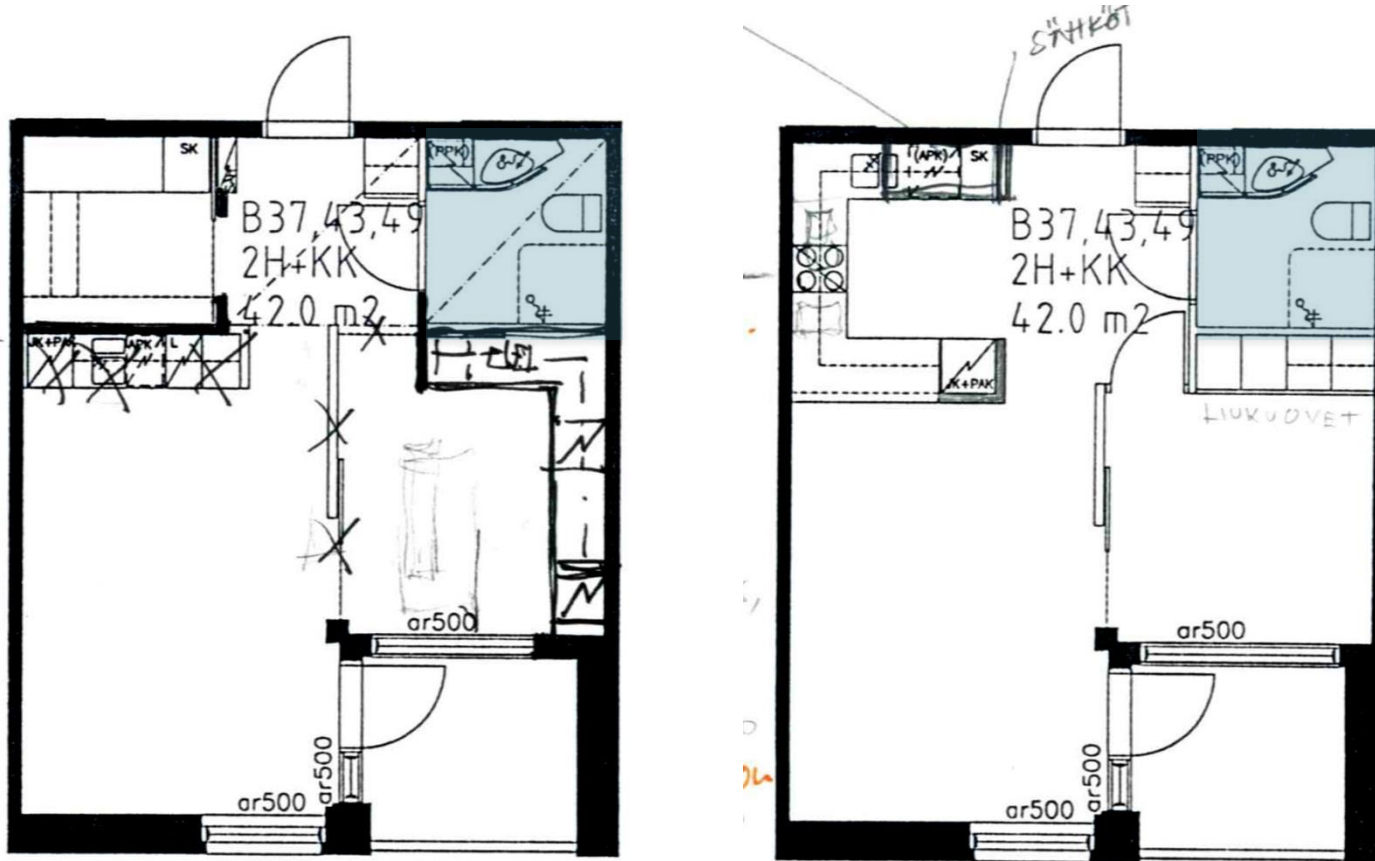
HUONEISTOVAIHTOEHTOJA



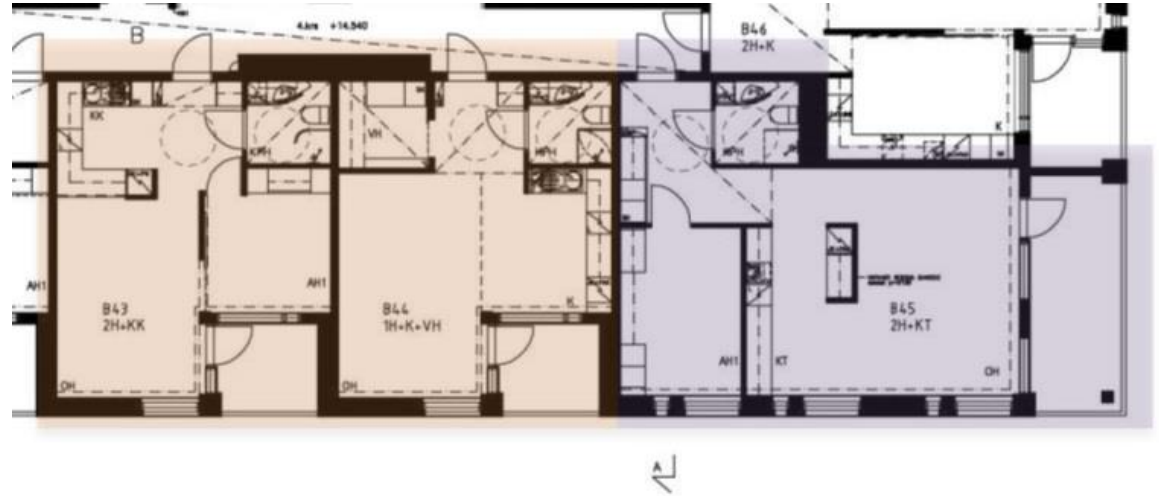
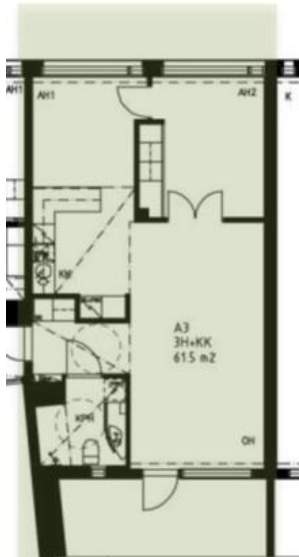
HUONEISTOVAIHTOEHTOJA

toukokuu 2003-juhannus 2003

myötäsuunnitteluklinikan vaihe 1: **POHJAN VALINTA**



vaihtoehtoja syntyi vielä lisää, kun arkkitehti keskusteli asukkaiden kanssa
ratkaisut kehittyivät usein avoimemmiksi kuin arkkitehti oli uskaltanut ehdottaa



Esimerkkejä myötäsuunnittelun tuloksena syntyneistä variaatioista

AS OY HELSINGIN KOTISATAMA
HAVAINNEKUVA
04.09.2014

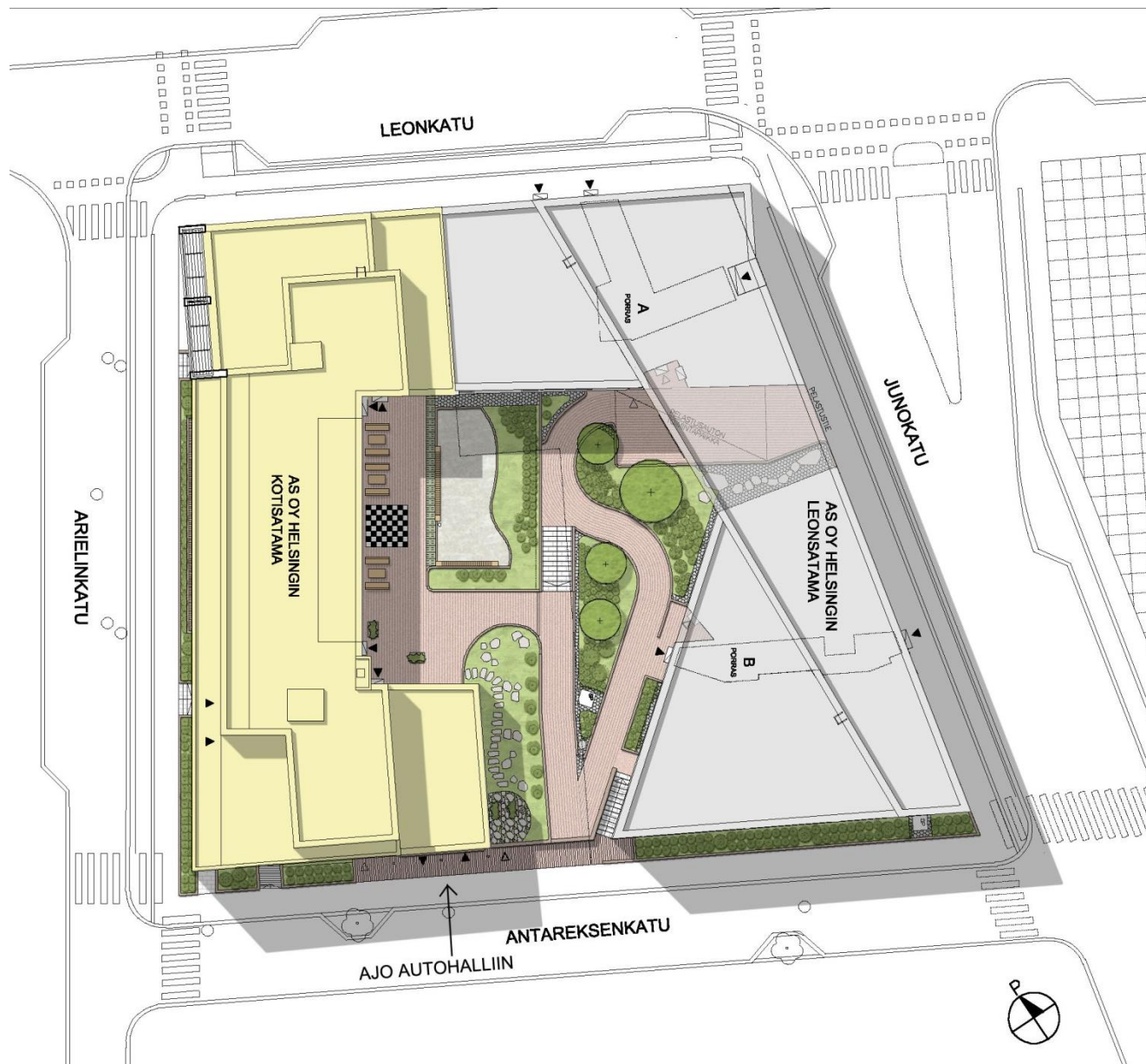
KIRSTI SIVÉN & ASKO TAKALA ARKKITEHDIT OY



SÖRNÄISTENNIEMI
SÖRNÄSUDDEN

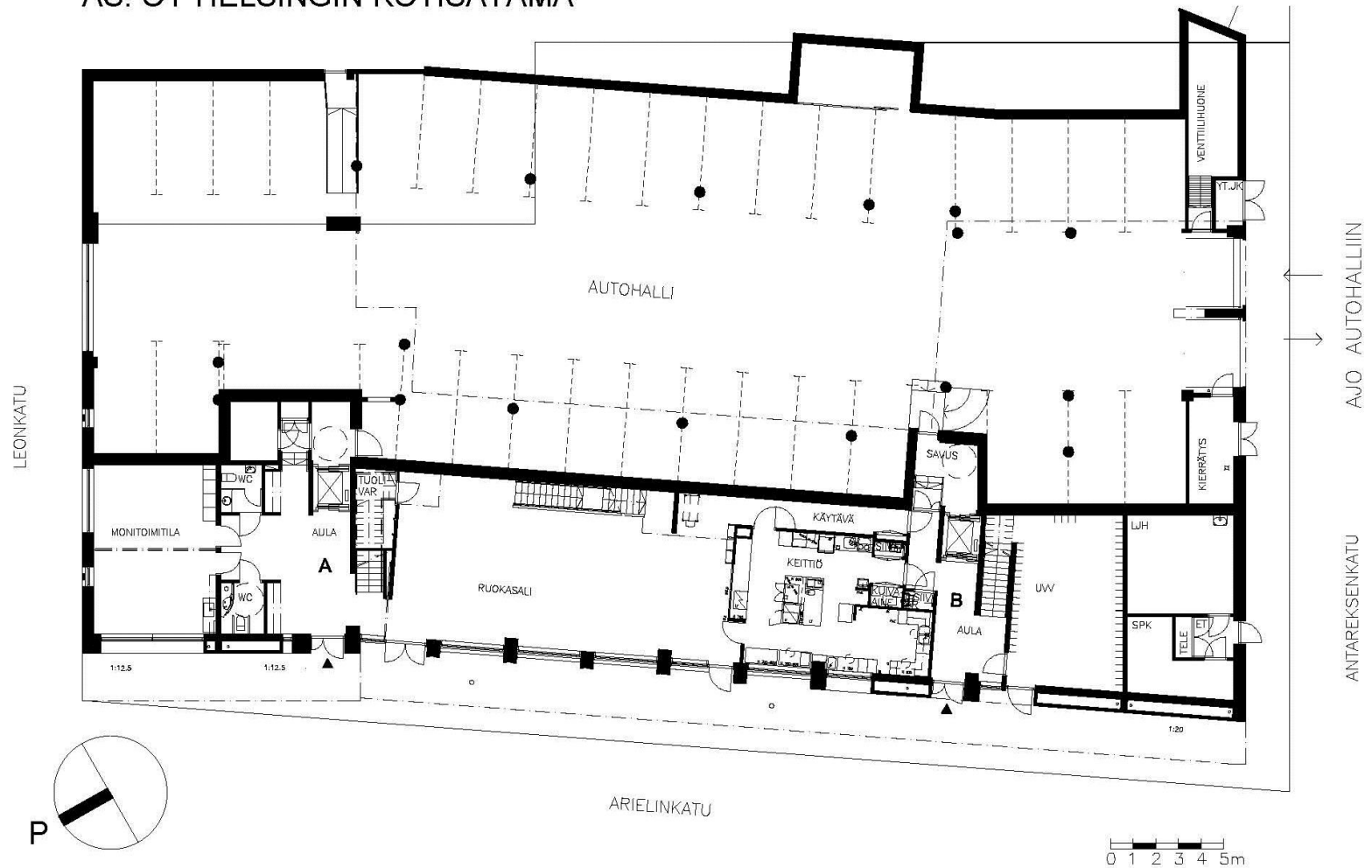
Kotisatama: Aktiiviset Seniorit Ry /ATT

Arielinkatu 8, 00540 Helsinki
Kerrosala 4328km²
Bruttoala n. 6064brm²
Huoneistoala n. 3728hm²
63 Asuntoa, 39,5-78m²,
keskipinta-ala 59,2m²



- Kotisatama jakaa pihan ja autohallin As Oy Leonsataman kanssa
- Puolet pihasta on autohallin päällä kannella, puolet katutasossa maanvaraisena
- Pihalle saadaan esteetön kulkureitti tasojen välille ja myös isoja puita

AS. OY HELSINGIN KOTISATAMA



KERROSPOHJA
1. KERROS

04.09.2014

- Sisäänkäynnit molempiin portaisiin Arielinkadulta puiston laidalta
- Ruokasali terasseineen liittyä katutilaan
- Keittiön huolto autohallin kautta
- Kadunkulmassa monitoimitila



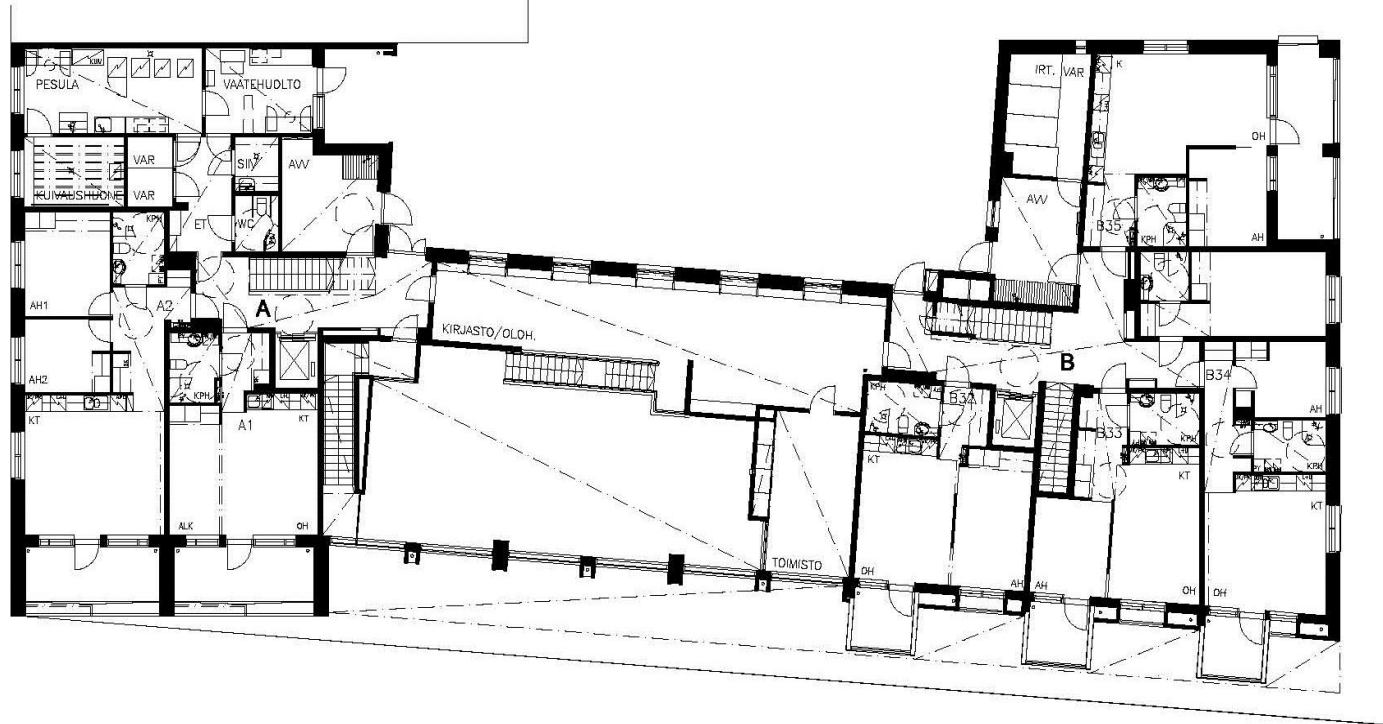
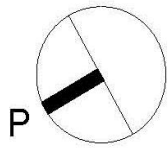
Julkisivu Arielinkadulle



Julkisivu Antareksenkadulle, josta ajetaan autohalliin



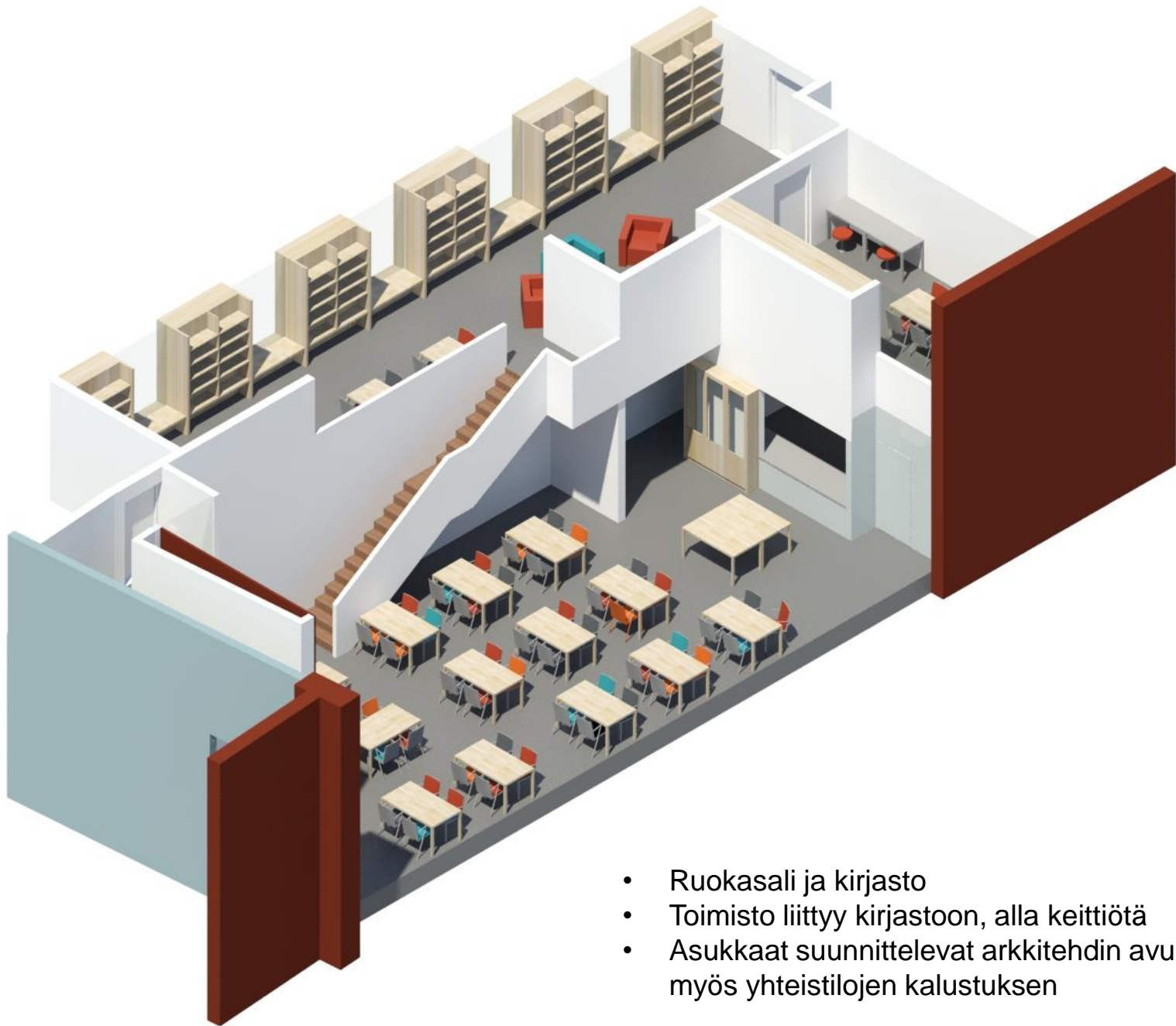
- Pihataso autohallin päällä on kerroksen verran katua ylempänä
- Aulan suora portaikko ja kahteen suuntaan aukeava hissi takaavat sekä näyttävän että esteettömän sisääntulon



KERROSPOHJA
2. KERROS

04.09.2014

- Pihan tasossa toisessa kerroksessa on katutasossa olevaan ruokasaliin aktiiviportaalla yhdistetty kirjasto
- Pesula ja vaatehuoltotilat ovat väljät ja hyvin varustetut
- 2. Kerroksessa lisäksi toimisto ja vierashuone
- Pihan puolen sisäänkäynteihin liittyy tilava apuvälinevarasto ja kuraeteissuihku



- Ruokasali ja kirjasto
- Toimisto liittyy kirjastoon, alla keittiötä
- Asukkaat suunnittelevat arkkitehdin avustuksella myös yhteistilojen kalustuksen

AULA JA RUOKASALI 1.KRS



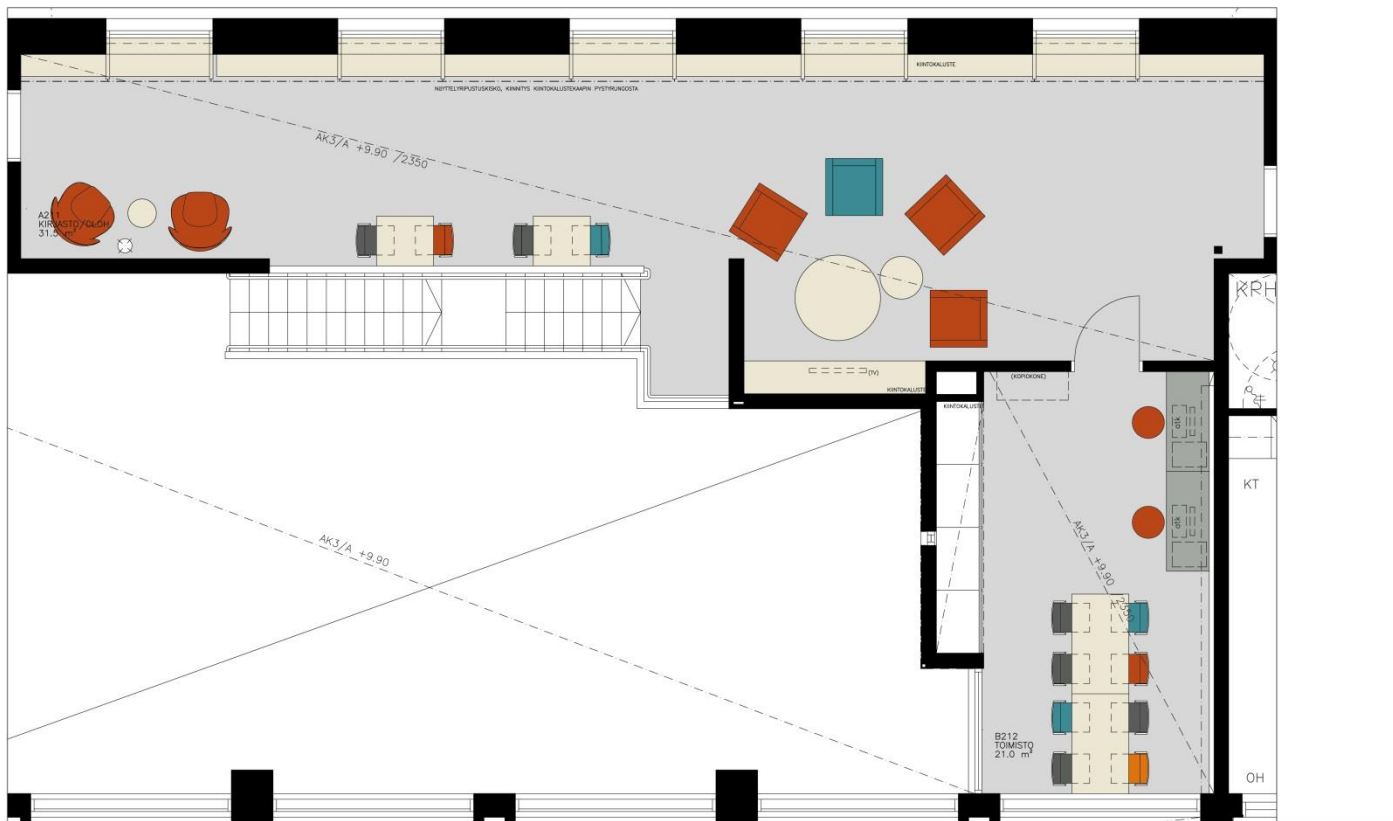
As. Oy Hgin Kotisatama

101 Aula - 108 Ruokasali
Irtokalustus
Pohja 1.kerros 1:50
30.10.2014

KIRSTI SIVÉN & ASKO TAKALA ARKKITEHDIT OY
KORKEAUAJOKKATU 25 A 5 00130 HELSINKI
PUH. 09-6860160 FAX 09-656570

KIRJASTO JA TOIMISTO

2.KRS



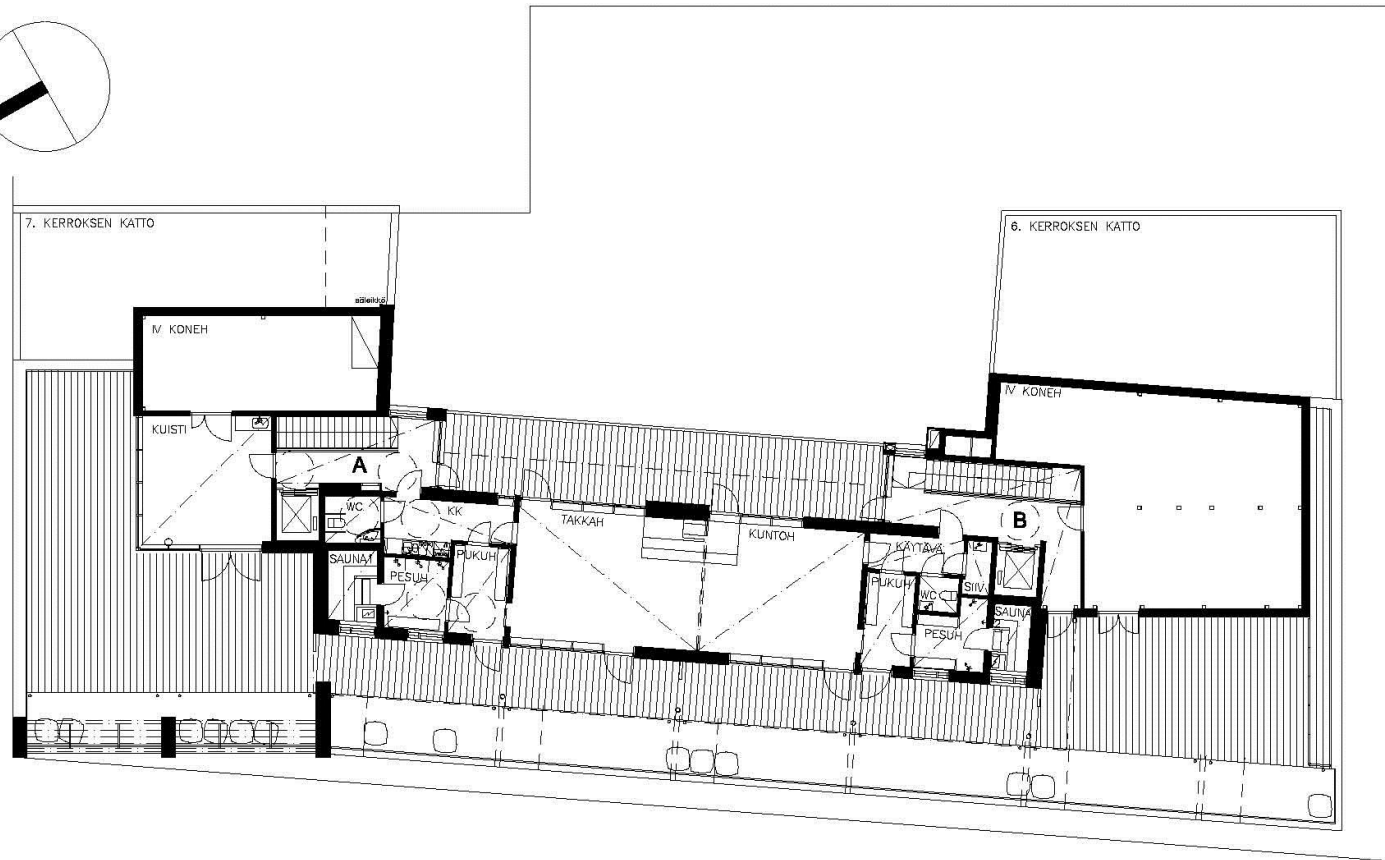
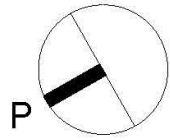
As. Oy Hgin Kotisatama

211 Kirjasto – 212 Toimisto
 Irtokalustus
 Pohja 2.kerros 1:50
 30.10.2014

KIRSTI SIVÉN & ASKO TAKALA ARKKITEHDIT OY
 KORKEAUAJURENKATU 25 A 5 00130 HELSINKI
 PUH. 09-6860160 FAX 09-6565370



AS. OY HELSINGIN KOTISATAMA



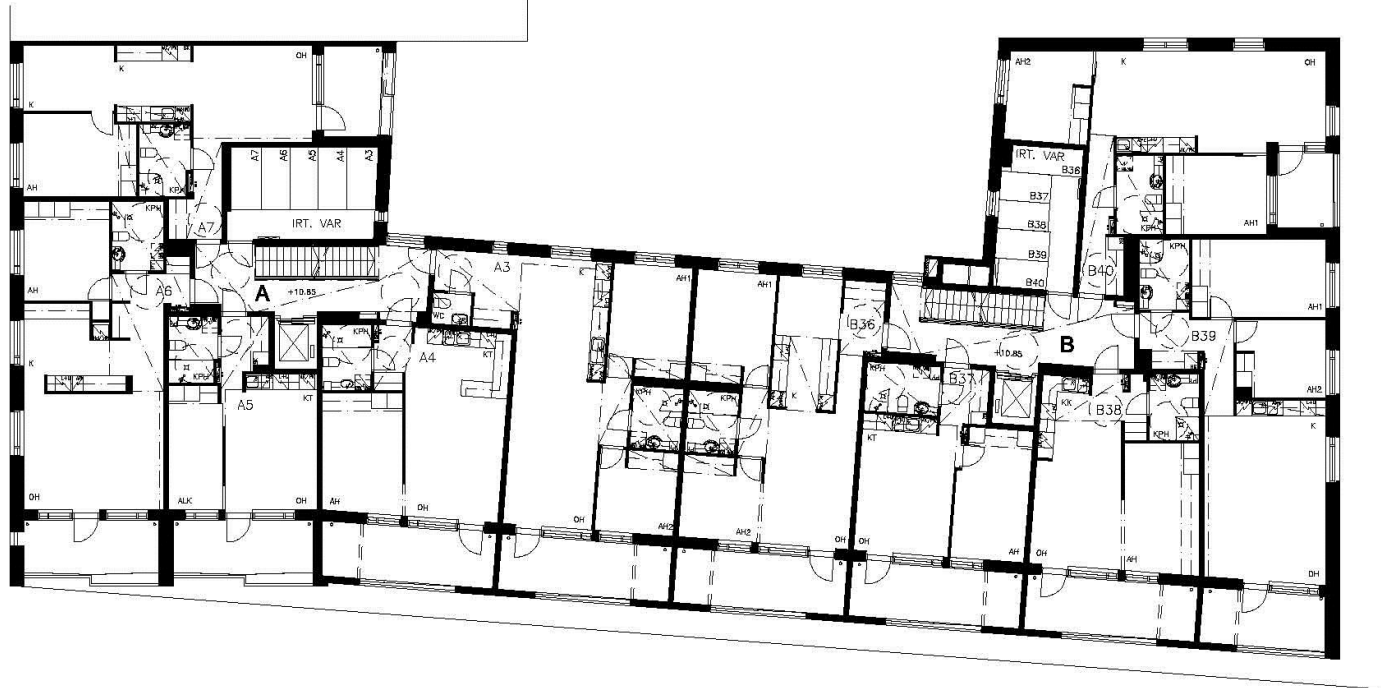
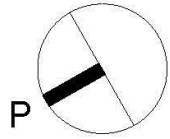
KERROSPOHJA
9. KERROS

0 1 2 3 4 5m

04.09.2014

- Ullakkokerroksessa ovat saunat, takkahuone ja kuntotila
- Katolla paljon yhteistä terassia oleskeluun
- Katoilla on mahdollisuus säkki- ja astiaviljelyyn

AS. OY HELSINGIN KOTISATAMA

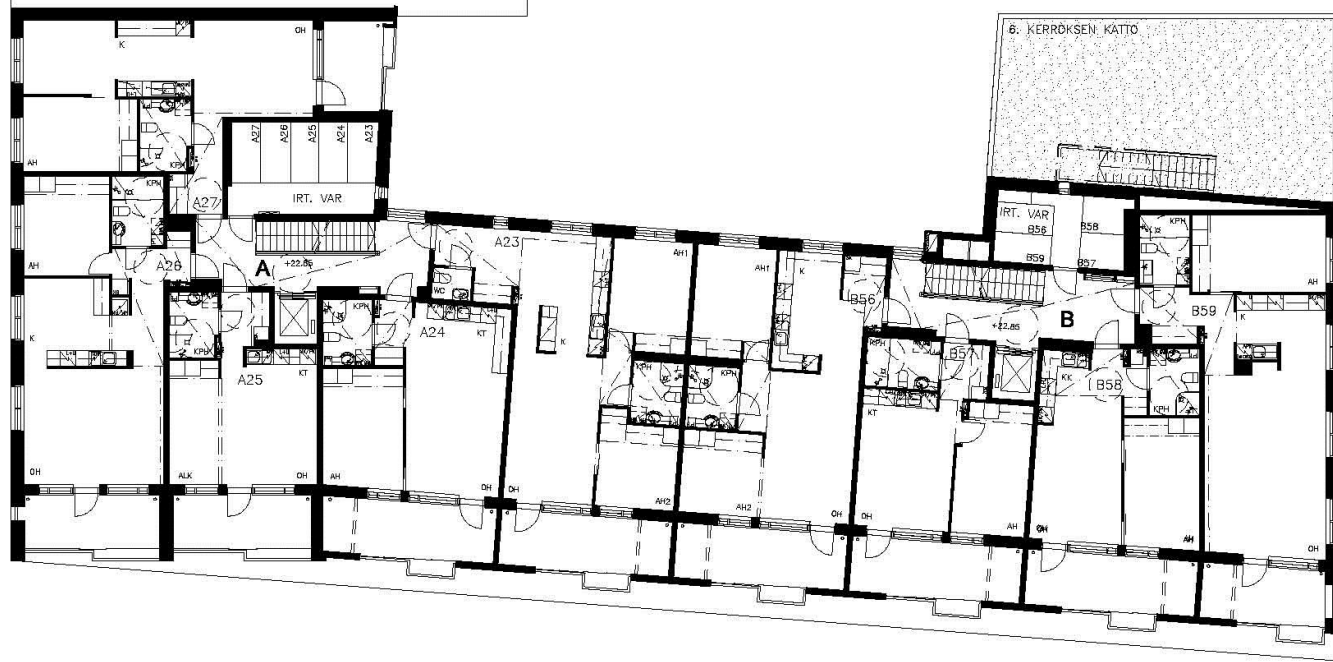
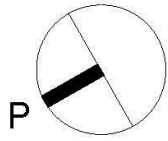


KERROSPOHJA
3. KERROS

04.09.2014

- 5 asuntoa/porrastaso
- Asuntojen pohjaratkaisuissa vaihtelua myötäsuunnittelun tuloksena
- Varastot sijoitettu porräs- ja kerroskohtaisesti

AS. OY HELSINGIN KOTISATAMA

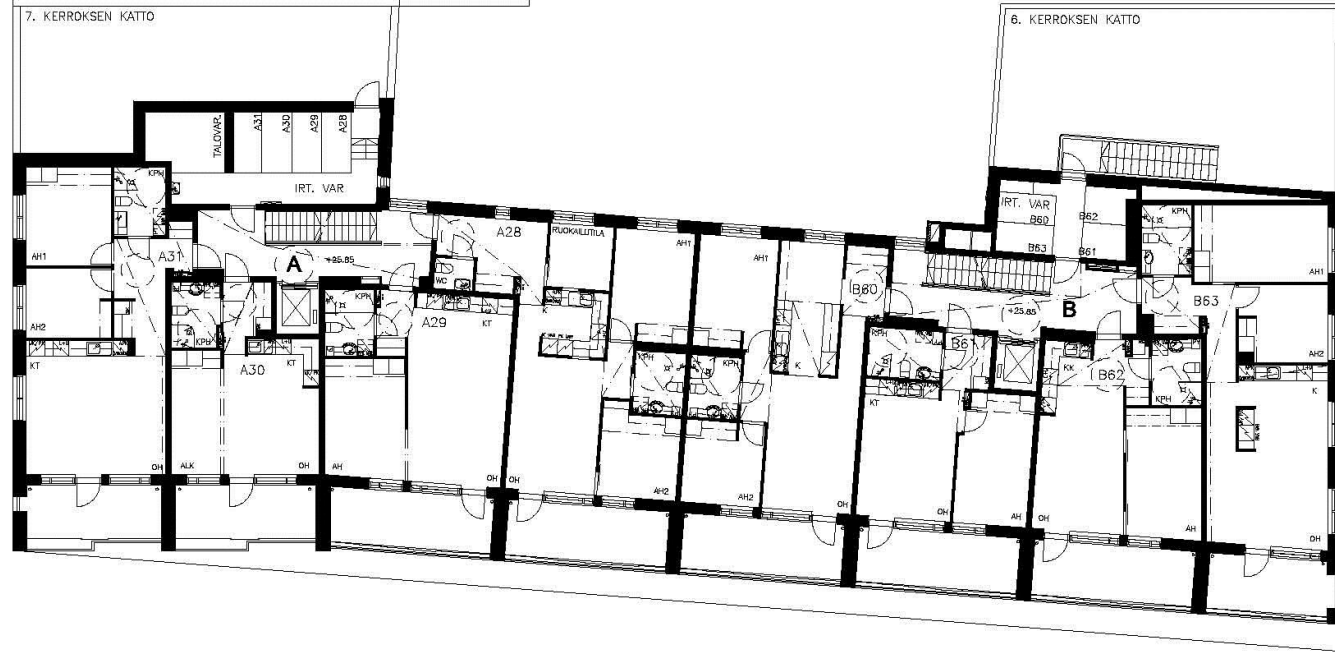
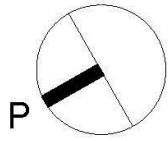


KERROSPOHJA
7. KERROS
1:250

0 1 2 3 4 5m

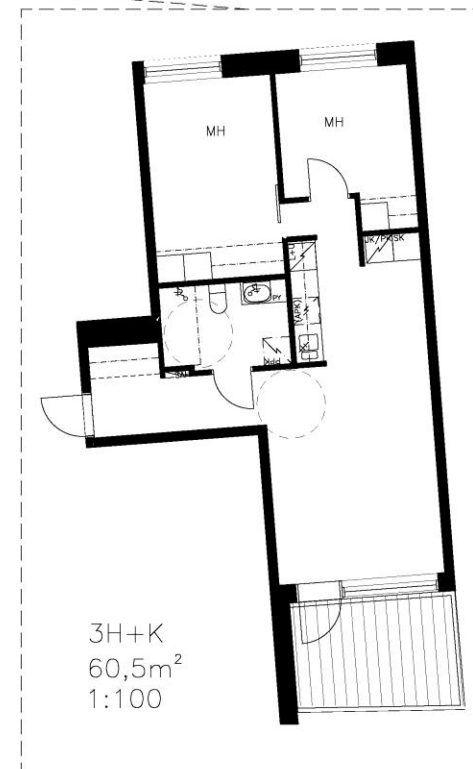
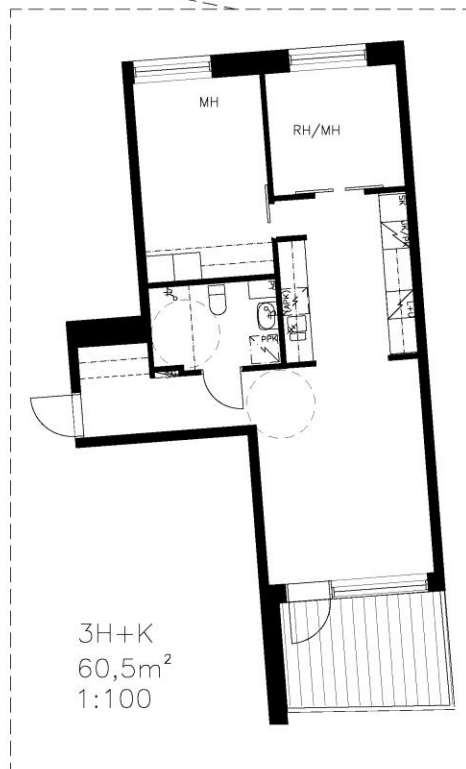
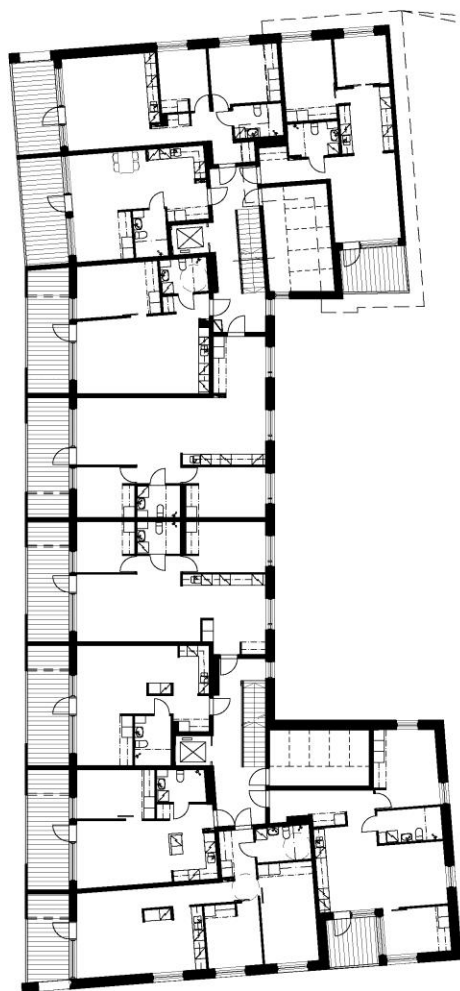
04.09.2014

AS. OY HELSINGIN KOTISATAMA

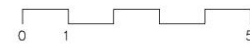


KERROSPOHJA
8. KERROS
1:250

04.09.2014



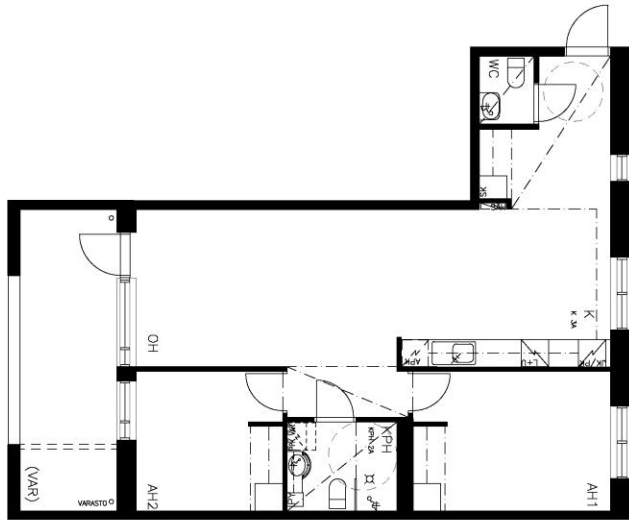
erikoissuunnittelun tarkentuessa
pienet muutokset mahdollisia



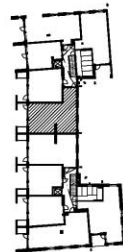
MITTAKAAVA 1:100

KIRSTI SIVÉN & ASKO TAKALA ARKKITEHDIT OY
KORKEAVUORENKATU 25 A 5
00130 HELSINKI
PUH. 09-68 60 160 FAX. 09-65 65 70
sähköposti toimisto@arksi.fi

10.04.2013

3H+K
1:100

MITTAKAAVA 1:100



SIJAINTIKAAVIO 1:1000

erikoissuunnittelun tarkentuuessa
muutokset mahdollisia

LATTIA JA SEINÄT

SEINÄT	TASORYHMÄ PERUS	VÄRI MAALARINVALKOINEN	LATTIA PARKETTI 1	TASORYHMÄ PERUS	VÄRI LUONNONVÄRINEN TAMMI
--------	--------------------	---------------------------	----------------------	--------------------	------------------------------

VÄLIOVET

KPH	KALUSTEKOODI	TASORYHMÄ PERUS	TAVALLINEN OVI
AH1	KALUSTEKOODI	TASORYHMÄ PERUS	TAVALLINEN OVI
AH2	KALUSTEKOODI	TASORYHMÄ PERUS	TAVALLINEN OVI
WC	KALUSTEKOODI	TASORYHMÄ	TAVALLINEN OVI
	KALUSTEKOODI	TASORYHMÄ	

KYLPPYHUONE

SEINÄT SL3	TASORYHMÄ PERUS	VÄRI VALKOINEN 97X297	LATTIA LL3	TASORYHMÄ PERUS	VÄRI PISTEKUUVIOINEN HARMAA
---------------	--------------------	--------------------------	---------------	--------------------	--------------------------------

WC

SEINÄT KUTEN KPH	TASORYHMÄ	VÄRI	LATTIA KUTEN KPH	TASORYHMÄ	VÄRI
---------------------	-----------	------	---------------------	-----------	------

KOMEROT

ETEINEN	KALUSTEKOODI LO1	TASORYHMÄ PERUS	PEILI	VEDIN P2 ALUMIINI
AH1	KALUSTEKOODI LO2	TASORYHMÄ PERUS	VALKOINEN MELAMINI	VEDIN P1 VALKOINEN

KEITTIÖ

KALUSTEOVET	KALUSTEKOODI KEITTIÖ 1	TASORYHMÄ PERUS	VALKOINEN	VEDIN SD12
VÄLITILA	RAKSEL-KOODI	TASORYHMÄ PERUS	SL3 VALKOINEN 97X297	
TYÖTASO	RAKSEL-KOODI	TASORYHMÄ PERUS	FD GRAFIITTI	TASON KORKEUS 900
LAITTEET	JK+PK	TASORYHMÄ PERUS	VALKOINEN	VALJUSTA OVIEN SÄVYYN
	LIESI	TASORYHMÄ PERUS	VALKOINEN	
	LIESIKUPU	TASORYHMÄ PERUS	VALKOINEN	
	APK	TASORYHMÄ PERUS	VALKOINEN	
MUUTA:	ALLAS	TASORYHMÄ PERUS	ALLAS 1	PERUSVARUSTEET

KYLPPYHUONE

KALUSTEOVET	KALUSTEKOODI KPH A	TASORYHMÄ PERUS	VALKOINEN	VEDIN SD12	ALLAS GAIUS SENIOR
TASO	RAKSEL-KOODI	TASORYHMÄ	–		
PEILIKAAPPI	PERUS		PPK	ON	MUUTA ERITYISTÄ
KALUSTEJALAT	PERUS		KUIVAUSRUMPU		
WC-ISTUIN	KORKEAMPI MALLI 460mm				
SUIHKU	S2 SUORAT SEINÄT		PERUSVARUSTEET		

WC

	KALUSTEKOODI WC A	TASORYHMÄ	VALKOINEN	VEDIN SD12	ALLAS GAIUS SENIOR
	RAKSEL-KOODI	TASORYHMÄ			
PEILIKAAPPI			PPK-VARAUS		MUUTA ERITYISTÄ
KALUSTEJALAT			WC-ISTUIN	KORKEAMPI MALLI 460mm	

MUUTA ERITYISTÄ KOKO ASUNNOSSA:

–

Asukkaan Nimi: VARAAMATTA
puhelinnumero:
sähköposti:

Allekirjoitus

KIRSTI SIVÉN & ASKO TAKALA ARKKITEHDIT OY
KORKEAUVUORENKATU 25 A 5 00130
HELSINKI
PUH. 09–68 60 160 FAX. 09–65 65 70
sähköposti
toimisto@arksi.fi



As Oy Helsingin Kotisatama
Kirsti Sivén & Asko Takala Arkkitehdit Oy