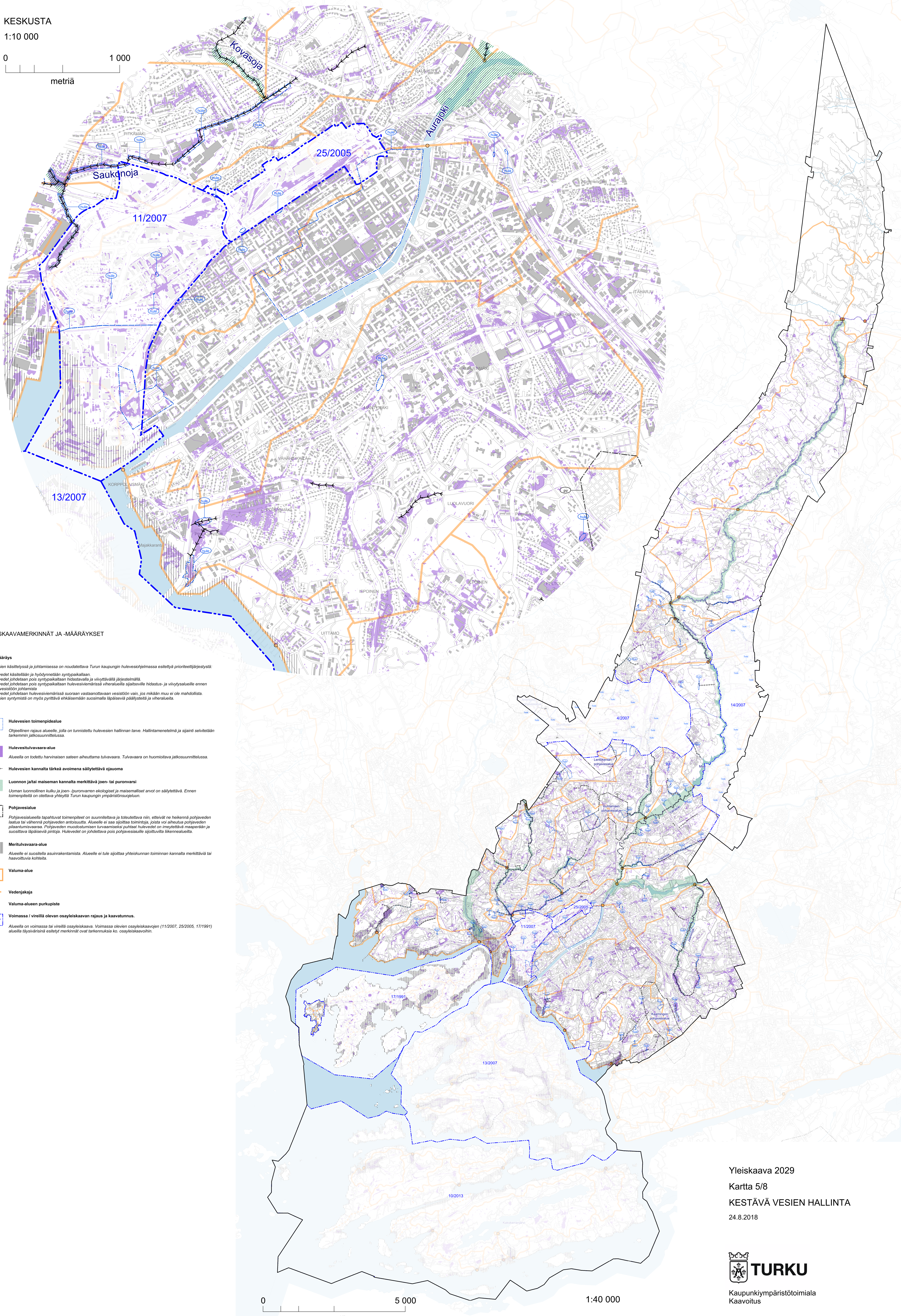
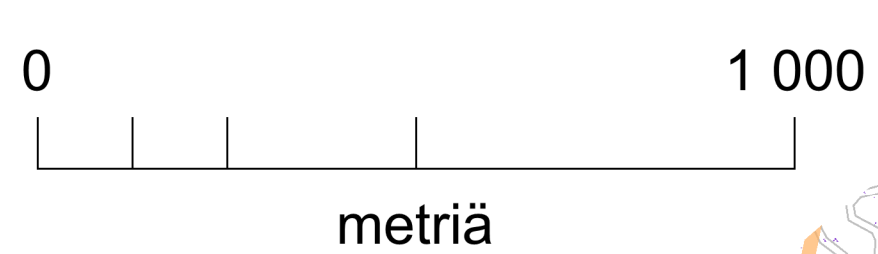


KESKUSTA

1:10 000



YLEISKAAVAMERKINNÄT JA -MÄÄRÄYKSET

Yleismääräys

Hulevesien käsittelyssä ja johtamisessa on noudatettava Turun kaupungin hulevesiohjelmassa esitettyä prioriteettiä järjestystä:
1. Hulevedet käsitellään ja hyödynnetään syntypaikallaan.
2. Hulevedet johdetaan pois syntypaikaltaan hidastavilla ja viivyttävillä järjestelmillä.
3. Hulevedet johdetaan pois syntypaikaltaan hulevesiviemärisä viheralueilla sijaitseville hidastus- ja viivyttysalueille ennen kuin ne viedään jätteenkäsittelyyn.
4. Hulevedet johdetaan hulevesiviemärisä suoraan vastaanottavan vesistöön vain, jos mikään muu ei ole mahdollista.
Hulevesien syntymissä on myös pyrittävä ehkäisemään suosiolla läpäiseviä päällysteitä ja viheralueita.

- Hulevesien toimenpidealue
Oikeellinen raja-alue, jolla on tunnistettu hulevesien hallinnan tarve. Hallintamenetelmät ja sijainti selvitetään tarkemmin jatkosuunnittelussa.
- Hulevetuluvavaara-alue
Alueella on todettu harvinaisen satteen aiheuttama tulvavaara. Tulvavaara on huomioitava jatkosuunnittelussa.
- Hulevesien kannalta tärkeä avoimena säilytettävä oja-osa
Hulevesien kannalta tärkeä avoimena säilytettävä oja-osa.
- Luonnon ja/tai maiseman kannalta merkittävä joen- tai purovarsi
Uoman luonnollinen kulku ja joen- /purovarren ekologiset ja maisemalliset arvot on säilytettävä. Ennen toimenpiteitä on otettava yhteyttä Turun kaupungin ympäristönsuojeluun.
- Pohjavesialue
Pohjavesialueella tapahtuvat toimenpiteet on suunniteltava ja toteutettava niin, etteivät ne heikennä pohjaveden laatua tai vähennä pohjaveden antoisuutta. Alueella ei saa sijaita toimintoja, joista voi aiheutua pohjaveden pilaantumisaava. Pohjaveden muodostumisen turvaamiseksi puhtaat hulevedet on imeytettävä maaperään ja suositava läpäiseviä pintoja. Hulevedet on johdettava pois pohjavesialueille sijaituvilta liikennealueilta.
- Meritulvavaara-alue
Alueella ei suositella asuinrakentamista. Alueella ei tule sijoittaa yhteiskunnan toiminnan kannalta merkittäviä tai haavoittuvia kohteita.
- Valuma-alue
- Vedenjakaja
- Valuma-alueen purkupiste
- Voimassa / vireillä olevan osayleiskaavan raja- ja kaavatunnus.
Alueella on voimassa tai vireillä osayleiskaava. Voimassa olevien osayleiskaavojen (11/2007, 25/2005, 17/1991) alueilla täysivieränsä esitetyt merkinnät ovat tarkennuksia ko. osayleiskaavoihin.



Yleiskaava 2029
Kartta 5/8
KESTÄVÄ VESIEN HALLINTA
24.8.2018

