

Asumisen ja keskustoimintojen alue

Viherkertoimen tavoitetaso on vähintään 0,8.

Tarkastelukohde

Kaskenkatu 9b asemakaava, jossa tutkitaan täydennysrakentamista kerrostalotontille. Lisätietoja: <https://www.turku.fi/kaavoitus/kaskenkatu-9b-7597-2016>

Pihan ominaisuudet

Piha on osin maanvaraista ja osa siitä on kannen päällä. Tontin reunoilla on vanhoja puuta, joita pyritään suojelemaan. Asemakaavamääräyksissä on määritetty säilytettäville puille suoja-alue, jolla suojellaan myös puiden juuristoa. Uudisrakennus sijoittuu olemassa olevan parkkipaikan kohdalle.

Viherkerrointarkastelu

Viherkerroinlaskennassa käytetty pihan viitesuunnitelma perustuu tontille tehtyyn asemapiirrokseen. Laskennassa on huomioitu asemapiirroksessa esitetyt kasvulliset alueet niin, että ne toteutetaan monilajisina ja kerroksellisinä. Lisäksi on huomioitu läpäisevien pinnoitteiden käyttö niille soveltuvilla alueilla. Viherkertoimen laskennassa käytettiin Turun siniviherkerrointa.

Elementit:

Säilytettävä kasvillisuus ja maaperä:

4 kpl Säilytettävää isokokoista puuta

Istutettava/ kylvettävä kasvillisuus:

3 kpl Pienikokoista puuta
16 kpl Isoa pensasta
280 m² Pensasalueita
140 m² Perennaistutuksia
37 m² Niittyä
54 m² Nurmikkoa

Pinnoitteet:

100 m² Puoliläpäiseviä päällysteitä (esim. nurmi- tai hulevesikiveys)
70 m² Leikkipaikan turvasora on läpäisevää pinnoitetta.

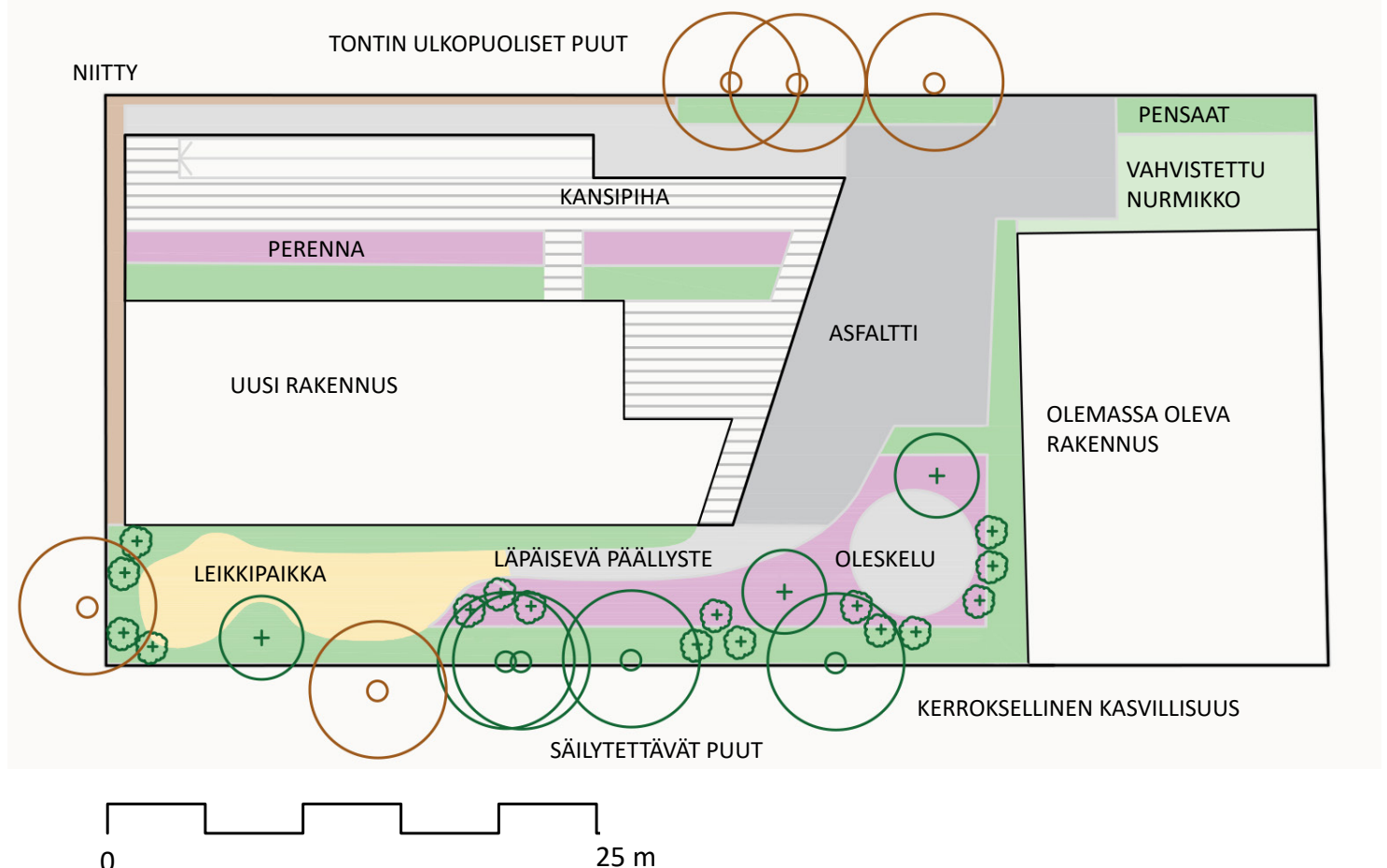
Bonuselementit:

100 m² Hulevesien kerääminen läpäisemättömiltä pinnoilta
4 kpl Varjostavaa isokokoista puuta
37 m² Perhosniitty

Tulokset

Viherkertoimen saavutettu taso on 0,89 ja tontille asetettu tavoitetaso täyttyy.

Säilytettäville puilla on suuri vaikutus viherkertoimen muodostumiseen. Pienellä pihalla runsas kerroksellinen kasvillisuus edistää viherkertoimen tavoitetason toteutumista. Läpäiseviä pinnoitteita suositetaan sellaisilla pihan alueilla, joille ne soveltuvat.



Asumisen ja keskustoimintojen alue

Viherkertoimen tavoitetaso on vähintään 0,8.

Tarkastelukohde

Ruusukorttelin AL-1 korttelialue Lisätietoja:

<https://www.turku.fi/kaavoitus/ruusukortteli-20-2238-2019>

Pihan ominaisuudet

Korttelialueen piha on maanvarainen ja sisältää säilytettäviä suurikokoisia puita.

Viherkerrointarkastelu

Viherkerroinlaskennassa käytetty pihan viitesuunnitelma perustuu asemakaavaan. Laskennassa on huomioitu asemakaavan mahdollistamat kasvulliset alueet niin, että ne toteutetaan runsaalla kasvillisuudella. Lisäksi on huomioitu läpäisevien pinnoitteiden käyttö niille soveltuvilla alueilla. Viherkertoimen laskennassa käytettiin Turun siniviherkerrointa.

Elementit:

Säilytettävä kasvillisuus ja maaperä:

11 kpl Säilytettävää isokokoista puuta

Istutettava/ kylvettävä kasvillisuus:

10 kpl Isokokoista puuta

20 kpl Pienikokoista puuta

40 kpl Suurikokoiset pensaat

830 m² Pensasalueita
500 m² Perennaistutuksia
100 m² Niittyä
500 m² Nurmikkoa
300 m² Kattopuutarha

Pinnoitteet:

800 m² Puoliläpäiseviä päällysteitä (esim. nurmi- tai hulevesikiveys)
470 m² Leikkipaikan turvasora on läpäisevää pinnoitetta.

Bonuselementit:

9 kpl Varjostavaa isokokoista puuta
15 kpl Varjostavaa pienikokoista puuta
5 kpl Hedelmäpuuta
100 m² Perhosniitty
470 m² Leikkimiseen osoitettu läpäisevä pinta

Tulokset

Viherkertoimen saavutettu taso on 1,0 ja tontille asetettu tavoitetaso täyttyy.

Viherkertoimen muodostumisessa säilytettävillä puilla ja istutettavilla puilla on suuri vaikutus. Lisäksi maanvarainen piha mahdollistaa monipuolisen kasvillisuuden ja läpäisevien pinnoitteiden käytön.

