



TURKU TYÖLLISTÄÄ HANKINNOILLA

Hankinnoilla työllistämisen malli ja
työllistämisehdon käyttö Turun
kaupungilla



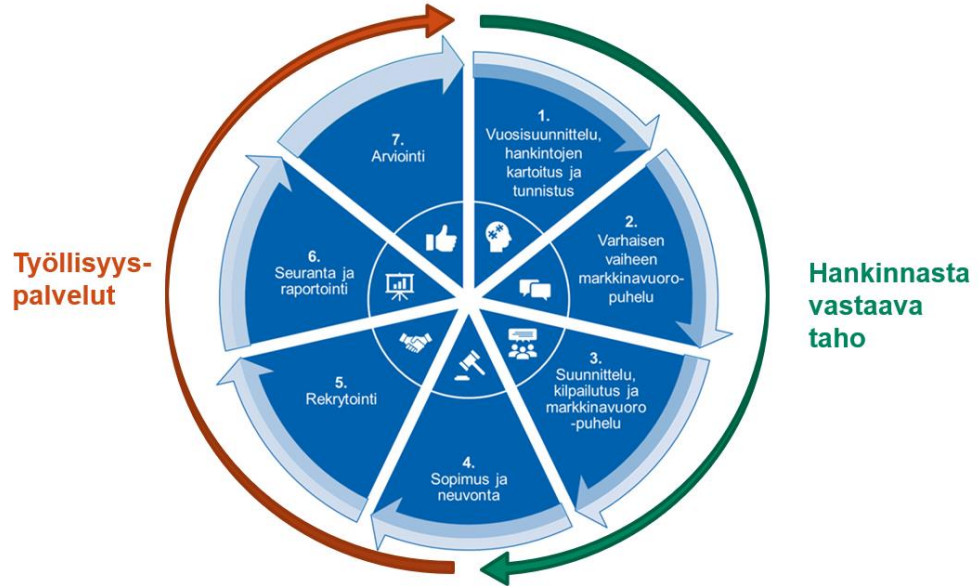
Mitä hankinnoilla työllistäminen tarkoittaa?

- Hankinnoilla työllistämisellä tarkoitetaan hankintoihin liitettävää velvoitetta, jossa kilpailutukseen osallistuva yritys sitoutuu työllistämään muita heikommassa työmarkkina-asemassa olevia työttömiä työnhakijoita. Yritys toteuttaa näin yhdessä kaupungin kanssa sosiaalista vastuullisuutta sekä tuottaa hyvinvointia yksilön, yhteisön ja yhteiskunnan tasolla.
- Hankinnoilla työllistäminen on osa kansallista julkisten hankintojen strategiaa, jossa kasvatetaan hankintojen sosiaalista vaikuttavuutta.



Hankinnoilla työllistämisen malli

- Hankinnoilla työllistäminen on myös yksi teema Turun kaupungin hankintastrategiassa.
- Hankinnoilla työllistämisen malli toteutuu tämän prosessikuvauksen mukaisesti ja työllistämisehto kulkee mukana jokaisessa vaiheessa.
- Turun kaupungilla mallia toteuttavat yhteistyössä hankinta- ja työllisyyspalvelut.



Miksi hankinnoilla työllistetään?

- Halu vahvistaa julkisten hankintojen sosiaalista vaikuttavuutta.
- Työllisyys ja elinvoima ovat tulevaisuuden kaupunkikehityksen keskiössä. Kaupungin elinvoimaisuuden parantaminen positiivisen työllisyyskehityksen avulla.
- Työvoiman kysynnän ja tarjonnan kohtaaminen. Yksi keino vastata työvoimapula-alojen tarpeisiin.
- Yrityksille mahdollisuus luoda hyvinvointia ja yksi keino toimia vastuullisesti arjessaan.
- Keino tarjota uusia mahdollisuuksia työnhakijalle työllistyä yksityiselle sektorille.



Asetettuja linjauksia

- Hankinnoilla työllistämisen malli on Turussa otettu käyttöön keväällä 2021 ja kyseessä on jatkuva toimintamalli hankintoja tehtäessä ja osa Turun kaupungin hankintastrategiaa.
- Turun kaupunki on linjannut, että työllistämisehtoa sovelletaan hankintoihin,
 - joiden vuotuinen arvo ylittää kynnyksarvon (200 000€) ja
 - joissa on riittävän pitkä perussopimuskausi eli sopimuksen kesto on vähintään 2 vuotta.



Työllistettävät kohderyhmät

- Työllistämisehdon voi täyttää työllistämällä määräaikaiseen työsuhteeseen tai tarjoamalla oppisopimuspaikan (kyseessä myös määräaikainen työsuhde koulutuksen ajalle). Hankinnan kautta tulevat työ- ja oppisopimusmahdollisuudet on tarkoitettu pidempään työtä etsineille ja vähän työkokemusta omaaville työnhakijoille. Työllistettävät kohderyhmät ovat;
 - pitkään työttömänä olleet työnhakijat (vähintään 12kk työttömänä ollut työnhakija)
 - alle 30-vuotiaat nuoret työttömät työnhakijat, jotka omaavat vähän työkokemusta tai joilla ei ole ammattikoulutusta
 - työttömät maahan muuttaneet
 - osatyökykyiset työttömät työnhakijat
 - yli 55-vuotiaat työttömät työnhakijat
 - laajan työttömyyden piirissä olevat työttömät työnhakijat (palkkatuella, työvoimakoulutuksessa tai muissa palveluissa olevat työttömät työnhakijat)



Työllistämisehto



Työllistämisehto hankinnan eri vaiheissa

Hankinnan suunnittelu

- Ehdon suunnittelu hankintakohtaisesti.
- Ehdon esittely markkinavuoro-puhelussa.

Kilpailutus

- Työryhmän tehtävä on ehdon sisällyttäminen tarjouspyyntöön ja sopimusluonnokseen (Valmiita materiaaleja löytyy)

Hankintapäätös

- Sopimukseen kirjataan työllistämisehdosta vastaavien henkilöiden tiedot.
- Tiedot työllisyyspalveluiden yhteyshenkilölle (tarjouspyynnön liite ja yhteystiedot)

Sopimuskausi

- Työllisyyspalvelut vastaa palveluntuottajan kontaktoinnista, avustamisesta, seurannasta ja raportoinnista.
- Ilmoitus sopimusyhteyshenkilölle, kun ehto on täytetty.

Hankintapalveluiden ja työllisyyspalveluiden hankinnoilla työllistämisen nimetyiltä vastuuhenkilöiltä tarpeen mukaan saatavissa apua läpi prosessin



Erilaiset työllistämisehdot

Ennalta määritelty työllistämisehto

- Seuraavissa dioissa esimerkkejä niistä ehdoista, joita Turun kilpailutuksissa on nyt käytetty.
- Tässä ehdossa veloitetaan palveluntuottaja työllistämään X määrä henkilöitä tietyn kestoiseen, joko kokopäiväiseen tai osapäiväiseen työsuhteeseen tai oppisopimukseen.

Palveluntuottaja sitoutuu osana sopimusta työllistämään sopimuskauden 1.5.2021 – 30.4.2024 aikana kaksi (2) työllistettävään kohderyhmään kuuluvaa työtöntä työnhakijaa vähintään kahdeksan (8) kuukautta kestävään työsuhteeseen (vähintään 20 tuntia /viikossa).

Ehdon mukaisen työllistämisen tulee toteutua kokonaisuudessaan viimeistään 30.4.2024 mennessä. Työllistämisen ajankohta on Palveluntuottajan vapaasti päätettävissä.



Esimerkki 1. ennalta määritellystä työllistämisehdosta

- Hankinnan kohde: Hirvensalon alueen kiinteistöjenhoitopalvelut
- Sopimuskausi: 1.5.2021 – 30.4.2024
- Työllistämisehto: Palveluntuottaja sitoutuu osana sopimusta työllistämään sopimuskauden aikana kaksi (2) työllistettävään kohderyhmään kuuluvaa työtöntä työnhakijaa vähintään 8kk kestävään työsuhteeseen (väh. 20h/vkossa).
- Pisteytys/Vaatus: Ehto täytetään työllistämällä kohderyhmiin kuuluva henkilö/henkilöitä palveluntuottajan tai alihankintaorganisaation palvelukseen.
- Työllisyysvaikutus: 2hlöä / 8kk:n työsuhde
- Muut kokemukset/muuta: Työllisyyssehdon osalta huomioitava hankintaan asetettu osaamisvaatus kiinteistöhuollon tehtävistä ja alan koulutusvaatus, mikäli työllistettävä henkilö työllistyy kiinteistöhuollon tehtäviin.



Esimerkki 2. ennalta määritellystä työllistämisehdosta

- Hankinnan kohde: Vaihtomattojen ja kangaspyyhkeiden vaihtopalvelu (hankinnan arvo 1 700 000€)
- Sopimuskausi: 1.8.2021 – 31.7.2024
- Työllistämisehto: *Vaihtomatot*: Palveluntuottajan tulee työllistää 1 työllistettävään kohderyhmään kuuluva työtön työnhakija vähintään 9kk kestävään kokoaikaiseen työsuhteeseen (38.25h/vkossa). *Kangaspyyhkeet*: Palveluntuottajan tulee työllistää 1 työllistettävään kohderyhmään kuuluvan työttömän työnhakijan vähintään 3kk kestävään kokoaikaiseen työsuhteeseen (38.25h/vkossa).
- Pisteytys/Vaatus: Ehto täytetään työllistämällä kohderyhmiin kuuluva henkilö/henkilöitä palveluntuottajan tai alihankintaorganisaation palvelukseen.
- Työllisyysvaikutus: 2 hlöä / 9kk:n ja 3kk:n työsuhteisiin
- Muut kokemukset/muuta:



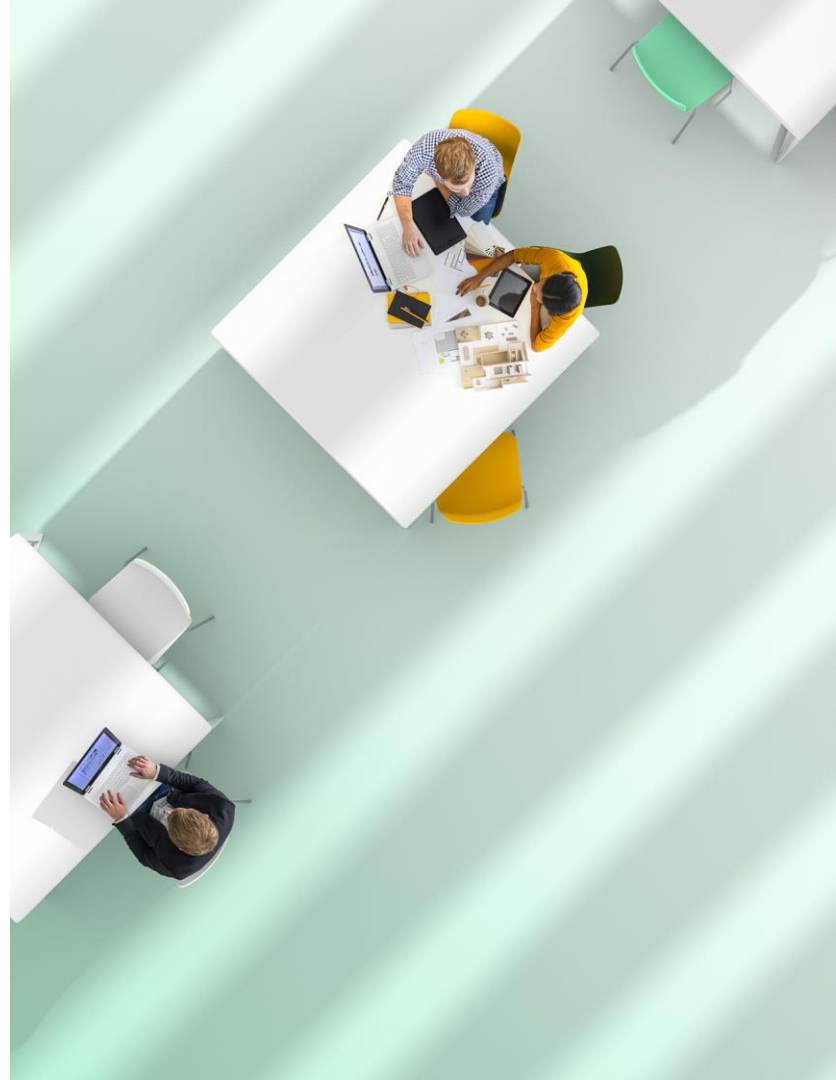
Porrastettu työllistämisehto

- Tässä esimerkissä on palveluntuottaja velvoitettu työllistämään X määrä henkilöitä, X kestoiseen kokoaikaiseen tai osa-aikaiseen työsuhteeseen tai oppisopimukseen.
- Ehto jatkuu, kun tilaaja on ostanut sopimuksen mukaisia palveluita tietyllä euromäärällä. Tietyn rajapyykin tultua täyteen, tulee palveluntuottajan työllistää lisää henkilöitä.
- Esimerkki:
 - Tässä hankinnassa työllistämisehto on porrastettu. Palveluntuottaja sitoutuu osana sopimusta työllistämään yhden (1) kokoaikaisen (työaikalain tai työehtosopimuksen mukainen enimmäistyöaika/viikossa) työllistettävään kohderyhmään kuuluvan työttömän työnhakijan vähintään neljä (4) kuukautta kestävään työsuhteeseen, aina kun Tilaaja on ostanut sopimuksen mukaisia palveluita 400 000 eurolla (alv 0 %). Kokoaikaisen työntekijän sijasta Palveluntuottaja voi palkata myös jokaista kokoaikaista työntekijää kohden kaksi (2) osa-aikaista (työaika väh. 20 tuntia/viikossa) kohderyhmään kuuluvaa työtöntä työnhakijaa. Osa-aikaisten työsuhteiden pituuden täytyy olla kuitenkin yhtä pitkiä kuin kokoaikaisissa työsuhteissa. Työllistämisehto velvoittaa Palveluntuottajaa työllistämään edellä mainitun määrän työllistettäviä koko varsinaisen sopimuskauden ajan aina, kun palvelua on ostettu 400000 euron arvosta (alv 0 %).



Arvoperusteinen työllistämisehto

- Tässä ehdossa tietty prosenttiosuus hankinnan tai sen osakokonaisuuden arvosta palveluntuottajan tulee käyttää työllistämiseen.
- Tuota summaa kerryttävät palkkauskustannukset, sekä mahdollisesti työntekijän käymät maksulliset kurssit, passit tms.
- Palveluntuottaja raportoi puolivuositain palkkauskustannuksista työllisyyspalveluille, jotka seuraavat summan kertymistä.



Esimerkki arvoperusteisesta työllistämisehdosta

- Hankinnan kohde: Arkeologisten tutkimusten palvelut (hankinnan arvo 1 000 000€)
- Sopimuskausi: 1.2.2022 – 31.1.2024
- Työllistämisehto: Palveluntuottaja sitoutuu osana sopimusta työllistämään perussopimuskauden aikana työllistettävään kohderyhmään kuuluvia työttömiä työnhakijoita siten, että työllistämiseen käytettävät kustannukset ovat vähintään 10 000 euroa perussopimuskauden aikana.
- Pisteytys/Vaatus: Ehto täytetään työllistämällä kohderyhmiin kuuluva henkilö/henkilöitä palveluntuottajan tai alihankintaorganisaation palvelukseen niin, että työllistämiseen käytettävät kustannukset ovat vähintään 10 000 euroa. Ehdoton sopimusehto.
- Työllisyysvaikutus: arvio tällä hetkellä 1 hlö 4-5 kk:n kestoiseen työsuhteeseen.
- Muut kokemukset/muuta:



Esimerkkilaskelma arvoperusteisessa työllistämisehdossa

- Fiktiivisen osakokonaisuuden vuosiarvo on 1 miljoonaa euroa ja perussopimuskausi on kestoaltaan 3 vuotta. Perussopimuskauden arvo on täten 3 miljoonaa euroa. Työllistämiseen käytettävä summa perussopimuskauden (3v) aikana on 1,5% osuus 3 miljoonasta eurosta eli 45 000€.
- Esimerkkilaskelman mukaisen työllistämisehdon voi täyttää esimerkiksi seuraavanlaisesti;

Työllistämiseen käytettävä summa 45000€

1. vuotena	$45000\text{€} - 24000\text{€} = 21000\text{€}$	1x12kk kokoaikainen työsopimus 2000€ kk-palkalla
2. vuotena	$21000\text{€} - 14400\text{€} = 6600\text{€}$	1x12kk osa-aikainen työsopimus 1200€ kk-palkalla
3. vuotena työllistämisehto täytetty	$6600\text{€} - 7200\text{€} = -600\text{€}$	1x4kk kokoaikainen työsopimus 1800€kk-palkalla



Laatupisteytys

- Tarjoaja saa tarjoukselleen pisteitä mikäli sitoutuu toteuttamaan ehdon sopimuskaudella.
- Pisteytystä voidaan skaalata sen mukaan, millä laajuudella tarjoaja sitoutuu työllistämään. Esimerkiksi;
 - Tarjoaja sitoutuu toteuttamaan työllistämisehdon sopimuskaudella (3 pistettä)
 - Tarjoaja sitoutuu työllistämään 1 kohderyhmään kuuluvan henkilön (2 pistettä).Tai tarjoaja sitoutuu työllistämään 2 kohderyhmään kuuluvaa henkilöä (3 pistettä)



Ehdoista saatua palautetta

- Ennalta määritelty ehto
 - Helposti ymmärrettävissä
 - Sopii hyvin alle 5milj. hankintoihin.
- Porrastettu ehto
 - Sopii puitejärjestelyihin tai jos hankinnan arvoa on vaikea arvioida etukäteen.
 - Edellyttää työllistämisen aloitusta jo ensimmäisenä vuonna → Riittää, että työsuhteet alkaa 1. vuoden aikana.
- Arvoperusteinen ehto
 - Tuo joustoa palveluntuottajalle, kun työsuhteiden määrää, pituuksia yms. ei ole etukäteen määritelty.
 - Sopii erityisesti arvoltaan ja sopimuskaudeltaan isoihin hankintoihin, joihin ehtoa olisi vaikea etukäteen määrittää.
- Laatupisteitys
 - Toimii hyvin hankinnoissa, joissa markkinatilanne on haastava tai hankinnan kohteen osalta pohdittavaksi jää, minkälaisia työtehtäviä palveluntuottajalla olisi tarjota ja soveltuvatko tehtävät kohderyhmään kuuluville työnhakijoille.



Mihin ehto pohjautuu?

- Turun työllistämisehdoissa ehto on pohjautunut 1,5-2% hankinnan arvioidusta arvosta hankinnasta riippuen.
- Ehtoa lähdetään suunnittelemaan seuraavan laskukaavan kautta:

(Hankinnan tai sen osakokonaisuuden arvioitu vuosiarvo € * perussopimuskausi) * 1,5-2% = Työllistämiseen käytettävä arvo

Työllistämiseen käytettävä arvo / hankinnan alan kk-keskipalkka = Työllistettävien kuukausien määrä

Esim. vaihtomatot: $(300\ 000\text{€} * 3\text{v}) * 2\% = 18\ 000\text{€}$.

$18\ 000\text{€} / 2020\text{€/kk} = 8,9 \sim \mathbf{9\text{kk}, 1\text{hlö}}$



Työntekijän rekrytoinnista



Rekrytointiprosessin vaiheet

Hankintapäätös

- Hankintasopimukseen kirjataan työllistämisehdosta vastaavien henkilöiden yhteystiedot, niin Palveluntuottajan kuin työllisyyspalveluidenkin osalta.
- Kilpailuttaja lähettää työllisyyspalveluiden tyollistamisehto@turku.fi osoitteeseen tarjouspyynnön, sopimuksen, tarjouspyynnön työllistämisehtoliitteen.

Yhteys Palveluntuottajaan

- Työllisyyspalvelut ottavat yhteyttä Palveluntuottajaan sopimuskauden alettua.
- Tarjoamme apua ja tukea rekrytointiin.
- Mikäli apua rekrytointiin kaivataan, niin sovitaan rekrytoinnin aikataulusta, keskustellaan heidän toiveistaan ja tarpeistaan ja kartoitetaan työtehtävän yksityiskohdat.
- Tarjotaan apua palkkatuen/rekrylisän hakuun.

Ehdokashaku

- Työllisyyspalveluiden sisällä lähetämme työntekijähausta tiedon kaikille tiimeille.
- Työllisyyspalveluiden yrityspalvelut ovat apuna työntekijäehdokkaiden haussa.
- Kannustetaan yrityksiä myös hyödyntämään omia rekrytointikanaviaan soveltuvien työnhakijoiden löytämiseksi.

Palveluntuottaja tekee valinnan

- Työllisyyspalvelut tekevät alustavan haastattelun mahdolliselle työntekijäehdokkaalle ja tehtävään motivoituneen hakijan CV lähetetään palveluntuottajalle.
- Palveluntuottaja tutustuu ehdokkasiin ja kutsuu haluamansa henkilöt omaan haastatteluunsa.
- Palveluntuottaja tekee itse valinnan heille soveltuvasta työntekijästä ja lähettää raportointilomakkeen toteutuneesta työllistymisestä työllisyyspalveluille.



Ohjeistus Palveluntuottajalle

- Käytössä on tarjouspyynnön liite, jossa kerromme minkälainen työllistämisehto kyseisessä hankinnassa on kyseessä.
- Liitteessä ohjeistetaan myös;
 - selvennetään kohderyhmät, joita tulee työllistää
 - ehdon käytäntöönpano
 - rekrytointiprosessi
 - palkkauksen tuet
 - raportointi



Palautekysely palveluntuottajille

- Olemme luoneet palautekyselyn palveluntuottajille, joka toteutuu Webropol-kyselynä.
- Kyselyssä pureudutaan mallin jokaiseen vaiheeseen ja kysymme esimerkiksi, miten he ovat saaneet tietoa ja ohjeistusta aiheeseen liittyen, sekä tiedustelemme kokemuksia rekrytointiprosessista.
- Palveluntuottajilta saadut näkemykset ja kokemukset, ovat ensiarvoisen tärkeitä huomioida hankinnoilla työllistämisen mallin kehitystyössä.
- Kysely lähtee heille, kun työllistämisehto on täyttynyt.



Yleisimmin kysytyt kysymykset



Q & A eli yleisimmin kysytyt kysymykset 1/2

- Vähenevätkö tarjoukset, jos työllistämisehto on asetettu?
 - Turussa ei ole ollut yhteyttä siihen, että työllistämisehto olisi vähentänyt tarjousten määrää.
 - [Tampereen kaupungin työllisyys- ja kasvupalvelut; Selvitys: kokemukset työllistämisehdosta hankinnoissa](#)

Vaikutukset (1/5)

Vaikutusten prosenttiosuudet on arvioitu avovastausten perusteella jälkikäteen luokittelemalla.

Osallistumishalukkuuteen:

Ei vaikutusta	73 %
Ei osaa sanoa	19 %
Jollain tavalla	8 %

Keskinäiseen kilpailuun:

Ei vaikutusta	73 %
Ei osaa sanoa	15 %
Jollain tavalla	12 %

Hinnoitteluun:

Ei vaikutusta	88 %
Ei osaa sanoa	8 %

Töiden järjestelyyn:

Ei vaikutusta	54 %
Helpottavasti	12 %
Vaikkeuttavasti	15 %

Tyytyväisyys rekryihin:

Tyytyväisiä	62 %
Vaihtelevia kokemuksia	20 %
Tyytymättömiä	8 %

Ulkopuolinen tuki:

Kyllä	12 %
-------	------

Jatkopolut:

Ainakin joku jatkanut työhön talon sisällä tai muualla (osa palkkatuella)	42 %
---	------

Pysyvät työpaikat:

On vaikuttanut	33 %
----------------	------

Muu hyöty:

Muu kuin työvoima tai rahallinen	40 %
----------------------------------	------



Q & A eli yleisimmin kysytyt kysymykset 2/2

- **Nousevatko hinnat työllistämisehdon myötä?**

- Hintojen nousemista ei ole valtakunnallisesti havaittu.
- Turussa tehdyissä hankinnoissa hinnat eivät ole nousseet, ovat jopa laskeneet.

- **Syrjiikö tämä pieniä yrityksiä?**

- Ehto suhteutetaan aina hankinnan arvoon eli ns. yrityksen tuleviin saamisiin.
- Mahdollistaa määräaikaisen palkkatuetun työllistämisen.

- **Työ vaatii laajaa osaamista. Miten pitkäaikaistyötön voidaan työllistää tässä hankinnassa?**

- Työllistäminen voidaan toteuttaa mihin tahansa työtehtävään työnantajan palveluksessa jolloin työntekijän voi työllistää osaamistason mukaisesti esimerkiksi avustaviin tehtäviin. Ehto voidaan täyttää myös työllistämällä oppisopimukseen, jolloin työntekijä voi samalla kouluttautua tehtävään.





Kysymykset



Yhteystiedot

TYÖLLISYYSPALVELUT JA HANKINTAPALVELUT, HANKINNOILLA TYÖLLISTÄMINEN

- KÄYNTIOSOITE:

Yliopistonkatu 27

20100 Turku

- Sähköposti:

tyollistamisehto@turku.fi





Kiitos!