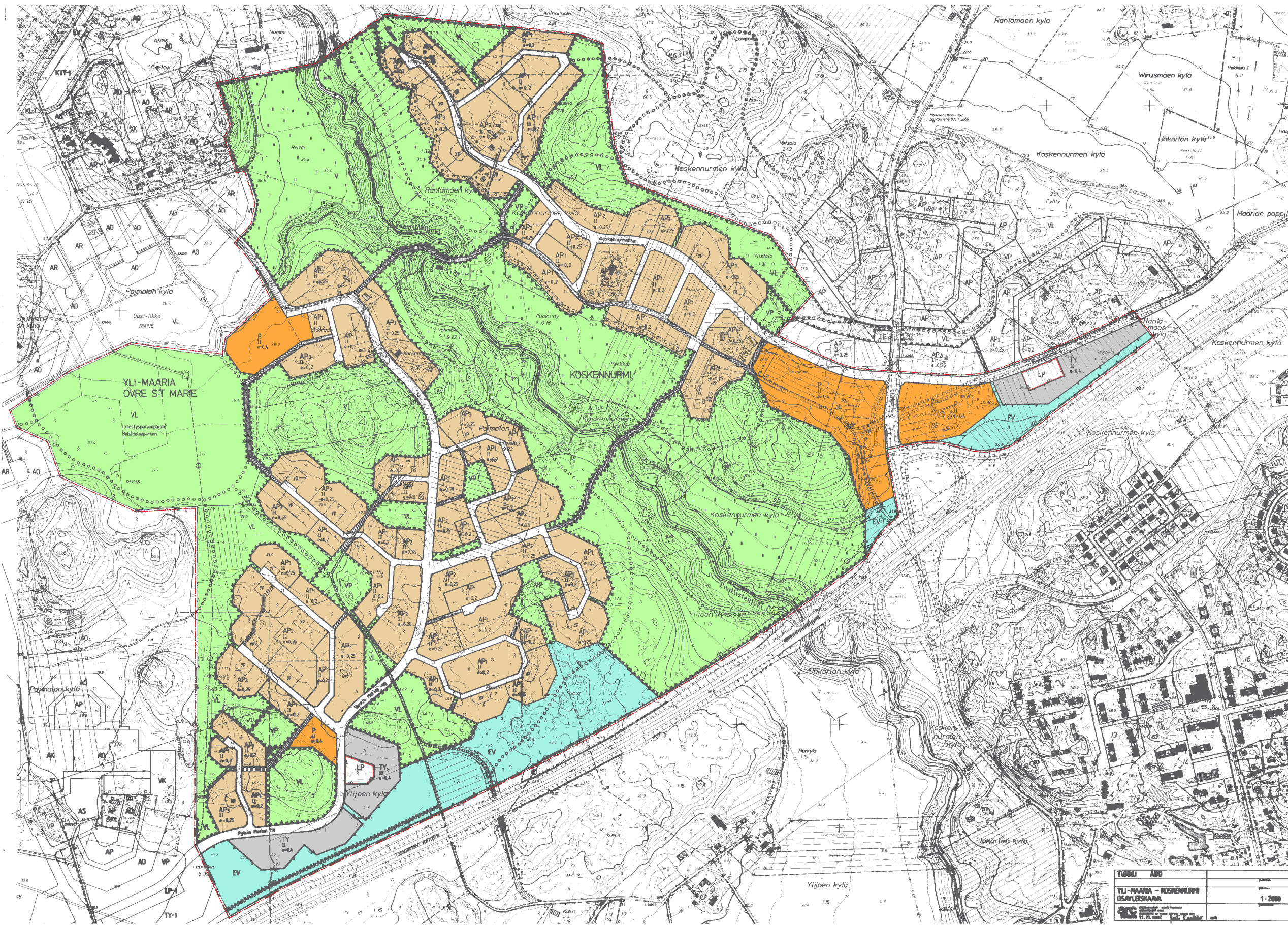


TURKU ÄBO  
**YLI-MAARIA - KOSKENNURMI**  
**OSAYLEISKAAVA** 1:7500



- OSAYLEISKAAVAKUVAUKSET JA -MERKITYKSET**
- AP1** ASUINVOITELUVAIKOITTELAUS, ALUE ON TARKOITETTU PÄÄASIASSA KOTIYLLISVOITELUVAIKOITTELAUKSI.
  - AP2** ASUINVOITELUVAIKOITTELAUS, ALUE ON TARKOITETTU PÄÄASIASSA NYNYTALAJEN JA MUUN ETKYTTÄJÄN ASUINVAIKOITTELAUKSI.
  - AP3** ASUINVOITELUVAIKOITTELAUS, ALUE ON TARKOITETTU PÄÄASIASSA KOTIYLLISVOITELUVAIKOITTELAUKSI, NYNYTALAJEN TAI ETKYTTÄJÄN ASUINVAIKOITTELAUKSI.
  - P** PALIKUVAUKSEN JA RALLIIVON VOITELUVAIKOITTELAUS, ALUE ON TARKOITETTU SEKA JOUKKOEIN ETEKSEEN PÄÄKÄSITÄÄN SUOJITTAMISEEN.
  - TY** TUHONKILVÄÄSTÄ ASUINVAIKOITTELAUKSI.
  - LP** TILINEN PERSOITTELAUS.
  - VP** VIENITTELAUS.
  - VK** LÄMPPÖVAIKOITTELAUS.
  - VP** PUUTTO.
  - EV** SUOJAVAIKOITTELAUS.
  - EV** 3 M KORKEUSRAJA-AIHEIN UUSIUTUKSELLA OLEVA VIIVA.
  - +** KAUPUNGINRAJAN RAJA.
  - KORTTELIN, KORTTELIRAJAN JA ALUEEN RAJA.
  - TOIN KÄYTTÄMÄKSEN ALAISEN ALUEENKÄSITÄÄN TILINEN RAJA.
  - RAKENNETTUUN SEKTÖRIIN VUOKRE OJUTETTAVAN OJUKUVAUKSEN RAKENNETTUUN.
  - KOSKE** KAUPUNGINRAJAN RUMI.
  - KOSKENNURMI** KORTTELIN RUMI.
  - II** HOONALINEN RUMI OJUTETTAVAN RAKENNETTUUN, RAKENNETTUUN TAI SEKA SUOJITTAMISEN SALLITTU KOSKENNURMI.
  - e=0,25** TUHONKILVÄÄSTÄ ETKYTTÄJÄN OJUKSEEN KORTTELIN PINTA-ALUE.
  - VP** TUHONKILVÄÄSTÄ TUHONKILVÄÄSTÄ, JOKA KÄYTTÄÄ TUHONKILVÄÄSTÄ OJUTETTAVAN JA JONKA KÄYTTÄÄN JÄLKEKÄSITÄÄN TUHONKILVÄÄSTÄ.
  - ju/ka** PUULLA JA PÖSSÄLLÄ RAKENNETTUVAIKOITTELAUKSI.
  - ju/ka** ALUEEN OJA, JOKA MAIDONAN AVOIN LUONNE TUHONKILVÄÄSTÄ.
  - ju/ka** JUKKOLA, JOKA SUOJITTAMISEN PÄÄKÄSITÄÄN TUHONKILVÄÄSTÄ.
  - KATU** KATU.
  - KATU** KEVIN LÄIKKÖN KATU.
  - TUHONKILVÄÄSTÄ JÄLKEKÄSITÄÄN KORTTELIN OJA.
  - o-o-o-o** UURTELIN.
  - o-o-o-o** SAKKOLIN.
  - o-o-o-o** VEIKKI.
  - o-o-o-o** VEIKKI OJUTETTAVAN, UTE SUOJITTAMISEN OJUKSEEN RAKENNETTUVAIKOITTELAUKSI.
  - AP1/om** ASUINVOITELUVAIKOITTELAUS, JOKA SEKOITTAÄ RAKENNETTUVAIKOITTELAUKSI RAKENNETTUVAIKOITTELAUKSI.
  - si** MERKITÄ OJUTETTAVAN RAKENNETTUVAIKOITTELAUKSI RAKENNETTUVAIKOITTELAUKSI.

**TURKU ÄBO**

TURKU ÄBO  
**YLI-MAARIA - KOSKENNURMI**  
**OSAYLEISKAAVA**

20/1991  
 611/1991-91  
 530/1994

7.2.1995  
 5.9.1995

TURKU KAUPUNGIN SUOJITTAMISEN / ASEMAKAAVAVALVONTA  
 ÅBO STADS FASTHÅLLNINGSDIVISION / STADSPLANEÄMDELNINGEN

1:2000

Projektin johtaja: Risto Kasanko / Pirkko von Pfaler

Arkkitehti: Jarmo Kumpulainen