

LIITE 1.4

TURUN YLEISKAAVA 2020

Suojelupäätökset ja -kohteet; - luonnonsuojelu, - rakennussuojelu

Suojelupäätökset ja -kohteet

Seuraavaan on koottu yhteenveto eri suojelupäätöksistä. Tämä aineisto on Intranetissa pdf-muotoisena. Pohjana käytetty paikkatietoaineisto on koottu krt:n kaavaGIS -hakemistoon pääasiassa MapInfo -muotoisena ja Turun koordinaattijärjestelmän mukaisena (alihakemistoon Ympäristönsuojelu). Aineistojen laatu on kuvattu alihakemistokansioissa Aineistokuvailu-nimisinä Word-tiedostoina.

Valtakunnalliset ohjelmat ja alueiden käyttötavoitteet

Liitteeseen 1.5.x on koottuna valtakunnallisten suojelupäätösten ja -ohjelmien mukaiset varaukset:

- valtakunnallisesti arvokkaat maisema-alueet
- lehtojensuojeluohjelma
- lintuvesien suojeluohjelma
- soidensuojelun perusohjelma
- kansallis- ja luonnonpuistojen kehittämissuunnitelma
- Natura-alueet

Luonnonsuojelulain mukaiset eliölajit ym. on otettava huomioon lain perusteella, ks. jäljempänä myös luonnonsuojelukohteet.

Museoviraston VARA-luettelosta ilmenevät valtakunnalliset Turun alueeseen kohdistuvat käyttötavoitteet. Ne julkaistaneen maakuntakaavatyössä.

Vesiensuojelu

Liitteessä 1.5.x ovat pohjavesialueet sekä Maarian altaan vesioikeuspäätöksen mukaiset suoja-alueet.

Maakuntakaava

Valmisteilla olevassa Turun kaupunkiseudun maakuntakaavassa liiteaineistoksi on koottu suojelukohteet ja -alueet luettelointiin. Liiteaineisto on kaavaGIS -hakemistossa alihakemistossa Seutukaavoitus sekä löydettävissä myös Varsinais-Suomen liiton kotisivulta www.varsinais-suomi.fi. Liite 1.5.2...

Vahvistettujen seutukaavojen aineisto on löydettävissä kaavoitusosaston kirjastosta.

Ympäristövirasto

Ympäristötoimella on vastuullaan erilaisia suojeluun liittyviä suunnittelu- ja valvontatehtäviä. Yleiskaavan suojeluvaraukset on laadittu yhteistyössä sen kanssa. Virasto on valvontaviranomaisena moinnissa tämän liitteen mukaisissa aluevarauksissa.

Ympäristövirasto on vuonna 1994 laatinut ympäristönsuojelulautakunnan hyväksymän luettelon luonnonsuojelullisesti arvokkaista alueista, jonka mukaiset alueet digitoitiin ja ovat kaavaGIS -hakemistossa/luonnonsuojelullisesti tärkeät alueet. Nyttemmin alueet on tarkistettu, täydennetty ja jaettu kolmeen eri tärkeysluokkaan sekä digitoitu Xcity-kantaan, josta siirretty myös kaavaGIS -hakemistoon (liite 1.5a.). Yleiskaavaan on suojelualueiksi merkitty luonnonsuojelulla perustetut luonnonsuojelu-

alueet ja tärkeimmän luokan suojelualueet, joiden suojelutavoitteena on lain mukainen rauhoittaminen. Muut suojelullisesti arvokkaat alueet, joiden suojelutavoitteet toteutetaan kaavamääräyksillä on merkitty muun alueen osiksi rasteroinnilla.

Kaikista luonnonsuojelukohteista ei ole toistaiseksi paikkatietoaineistoa, mutta suojeltavista kohteista on inventointitietoa. Luonnonsuojelulain mukaisten suojeltujen luontotyyppien aluerajauksista päättää alueellinen ympäristökeskus.

Yleiskaava

Suojelualueet on merkitty edellisen mukaisesti suojelualueina S sekä rasterimerkinnällä "KULTTUURIHISTORIALLISTEesti, KAUPUNKIKUVALLISEsti, MAISEMALLISEsti TAI LUONNONOLOILTAAN ARVOKAS ALUEEN OSA. Alueella tapahtuvat muutokset tulee tehdä niin, että alueen ominaispiirteitä ei turmella." Tämä merkintä kattaa Maisema- ja luontoselvityksessä ja kaupunkikuvaselvityksessä määritellyjä alueita ja kohteita.

Erillisiä kohdevarauksia tai -symboleja yleiskaavakartalla ei ole.

Maakuntamuseon aineisto

- Muinaismuistot

Liitteessä 1.5... on esitetty kiinteät muinaismuistot ja ote luettelosta sellaisina kuin ne ovat maakuntamuseon aineistossa. Tietokanta on osoitteessa kaavGIS/Maakuntamuseo/Muinaismuistot.

Historiallisen ajan muinaisjäännökset koostuvat Turun alueella mm. yksittäisistä ryhmistä kuten tykkipattereista. Muinainen Turun kaupunki on muinaismuistolain tarkoittama muinaisjäännös. Se miten muinainen Turun kaupunki alueellisesti ja ajallisesti muinaismuistolain tarkoittamassa mielessä rajataan on muinaismuistolain mukaisesti Museoviraston tehtävä.

Kiinteät muinaisjäännökset on suojeltu muinaismuistolalla (295/63). Laki rauhoittaa automaattisesti ilman eri toimenpiteitä lain piiriin kuuluvat kiinteät muinaisjäännökset ja kieltää toimenpiteet, jotka saattavat olla vaaraksi muinaisjäännöksen säilymiselle.

- Rakennussuojelu

Liitteessä 1.5... on esitetty maakuntamuseon luetteloimat rakennussuojelukohteet ja ote luettelosta. Tietokanta on osoitteessa kaavaGIS/Maakuntamuseo/Rakennussuojelu

Keskustan rakennussuojelu

Turun keskustan osayleiskaavoitusta varten on 1980-luvun lopulla tehty laaja ns. keskustan rakennussuojelun vaihekaavan inventointiluettelo, jota on ylläpidetty ja päivitetty kaavoitusosaston Reggen-tietokantana. Luetteloon voidaan tehdä Internetissä ja Intranetissä hakuja yksittäisten kohteiden tietojen kyselemiseksi tai haku voidaan suorittaa karttapohjaisena.

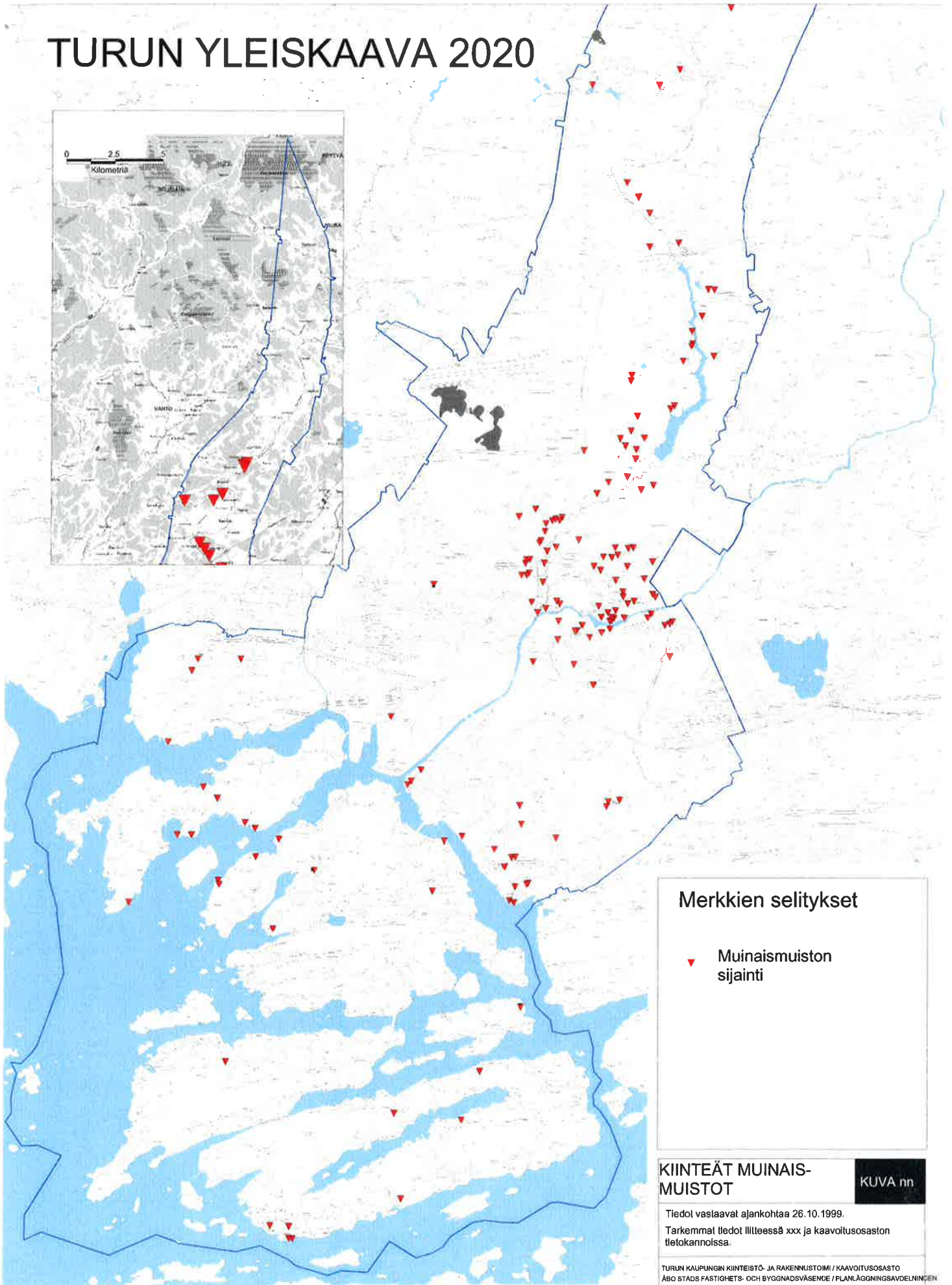
Keskustan rakennussuojelusta pidetään yllä tilannekarttaa, liite 5.1...

Rakennussuojelun tilanneaineisto on hakemistossa kaavGIS/Rakennussuojelu. Reggen-tietokanta (inventointiluettelo) on osoitteessa ...

Asemakaavallinen suojelu

Asemakaavoissa on lukuisia rakennus- ja luonnonsuojelukohteita ja -alueita. Näitä voidaan katsoa rasterimuotoisesta ajantasakaavasta (koko asemakaavoitetulta alueelta) ja/tai poimia vektorimuotoisesta ajantasakaavasta (ei kata vielä koko asemakaavoitettua aluetta).

TURUN YLEISKAAVA 2020



Merkkien selitykset

- ▼ Muinaismuiston sijainti

KIINTEÄT MUINAIS- MUISTOT

KUVA nn

Tiedot vastaavat ajankohtaa 26.10.1999.

Tarkemmat tiedot liitteessä xxx ja kaavoitusosaston tietokannoissa.

TURUN KAUPUNGIN KIINTEISTÖ- JA RAKENNUSTOIMI / KAAVOITUSOSASTO
ÅBO STADS FASTIGHETS- OCH BYGGNADSVÄSENDE / PLANLÄGGNINGSÄVDELNINGEN

0 2.5 5
Kilometriä

03

LUONTOKOhteet JA -ALUEET

- KANS.VÄL. ARVOKAS LUONTOKOHDE
- VALTAK. ARVOKAS LUONTOKOHDE
- MAAK. ARVOKAS LUONTOKOHDE

- KANS.VÄL. ARVOKAS LUONTOALUE
- VALTAK. ARVOKAS LUONTOALUE
- MAAK. ARVOKAS LUONTOALUE

- SUOJELUALUE
- VIHKISTYSALUE



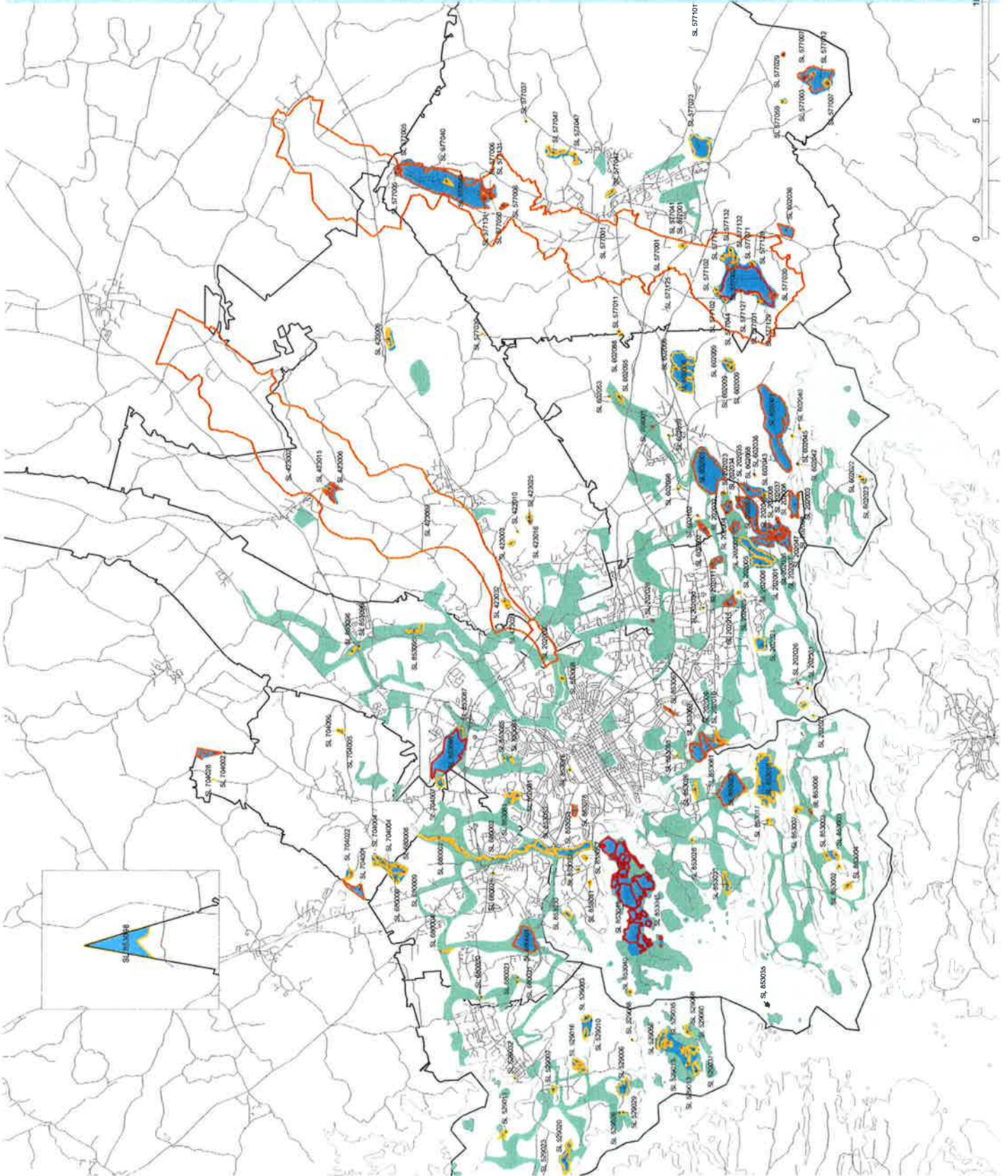
TURUN KAUPUNKISEUDUN MAAKUNTAKAAVA
VARSINAIS-SUOMEN LITTO
21.12.1999

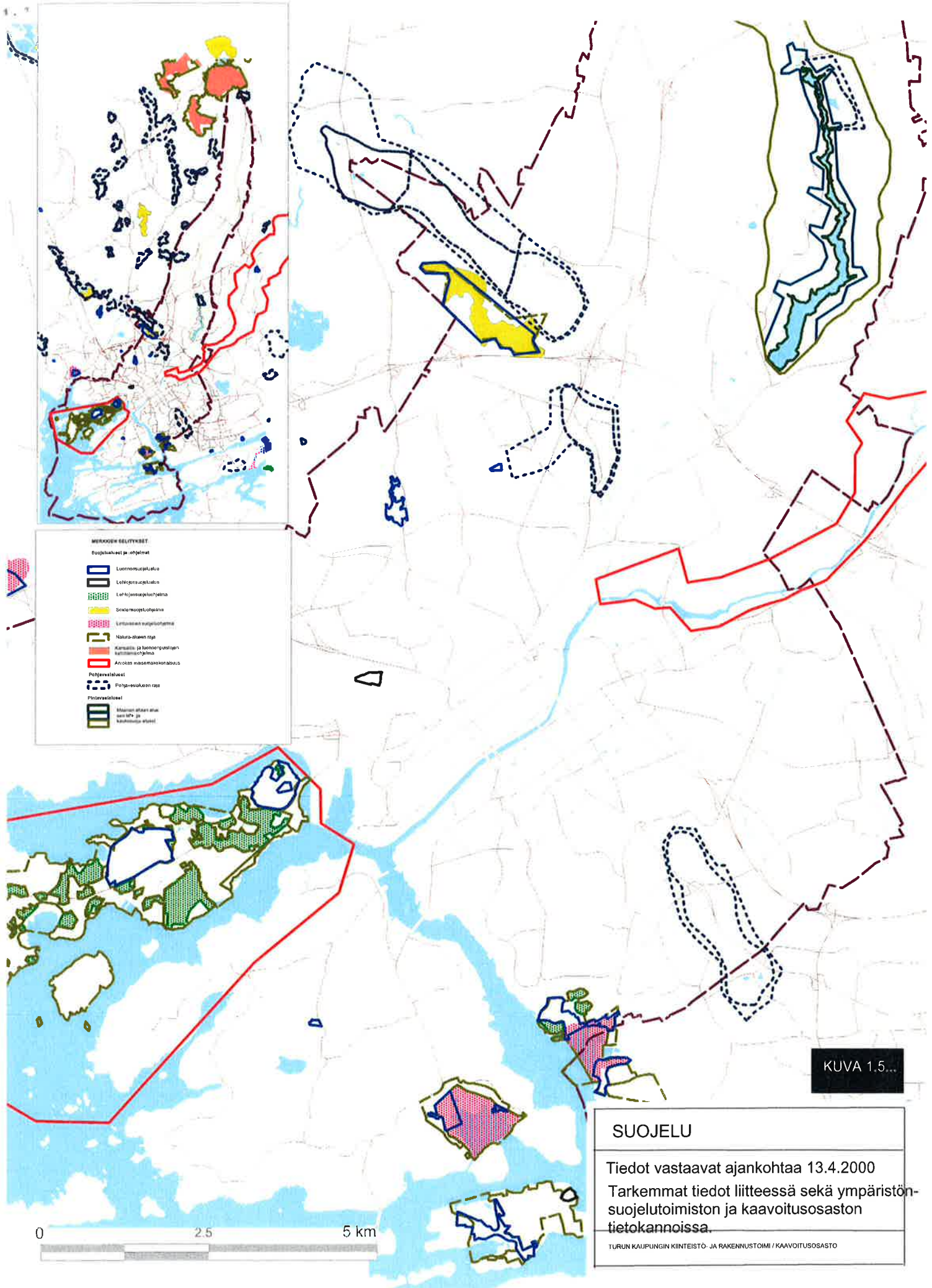
15 Kilometers

10

5

0





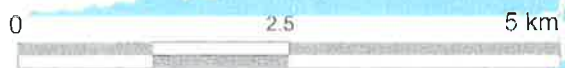
- MERKKÖIDEN SELITYKSET**
- Suojelualueet ja ohjelmat
- Luonnonsuojelualue
 - Lohkajensuojelualue
 - Lohkajensuojelukohteita
 - Suojelunohjelmapuolue
 - Linnassa sijaitsevat puolue
 - Natura-alueen raja
 - Keskustan ja linnamuseon suojelualue
 - Avoimen maisemakokonaisuus
 - Pohjavesialue
 - Pohjavesialueen raja
 - Pitäjänselän alue
 - Pitäjänselän alueen raja

KUVA 1.5...

SUOJELU

Tiedot vastaavat ajankohtaa 13.4.2000
 Tarkemmat tiedot liitteessä sekä ympäristön-
 suojelutoimiston ja kaavoitusosaston
 tietokannoissa.

TURUN KAUPUNGIN KIINTEISTÖ- JA RAKENNUSTOIMI / KAAVOITUSOSASTO





MERKKIEN SELITYKSET

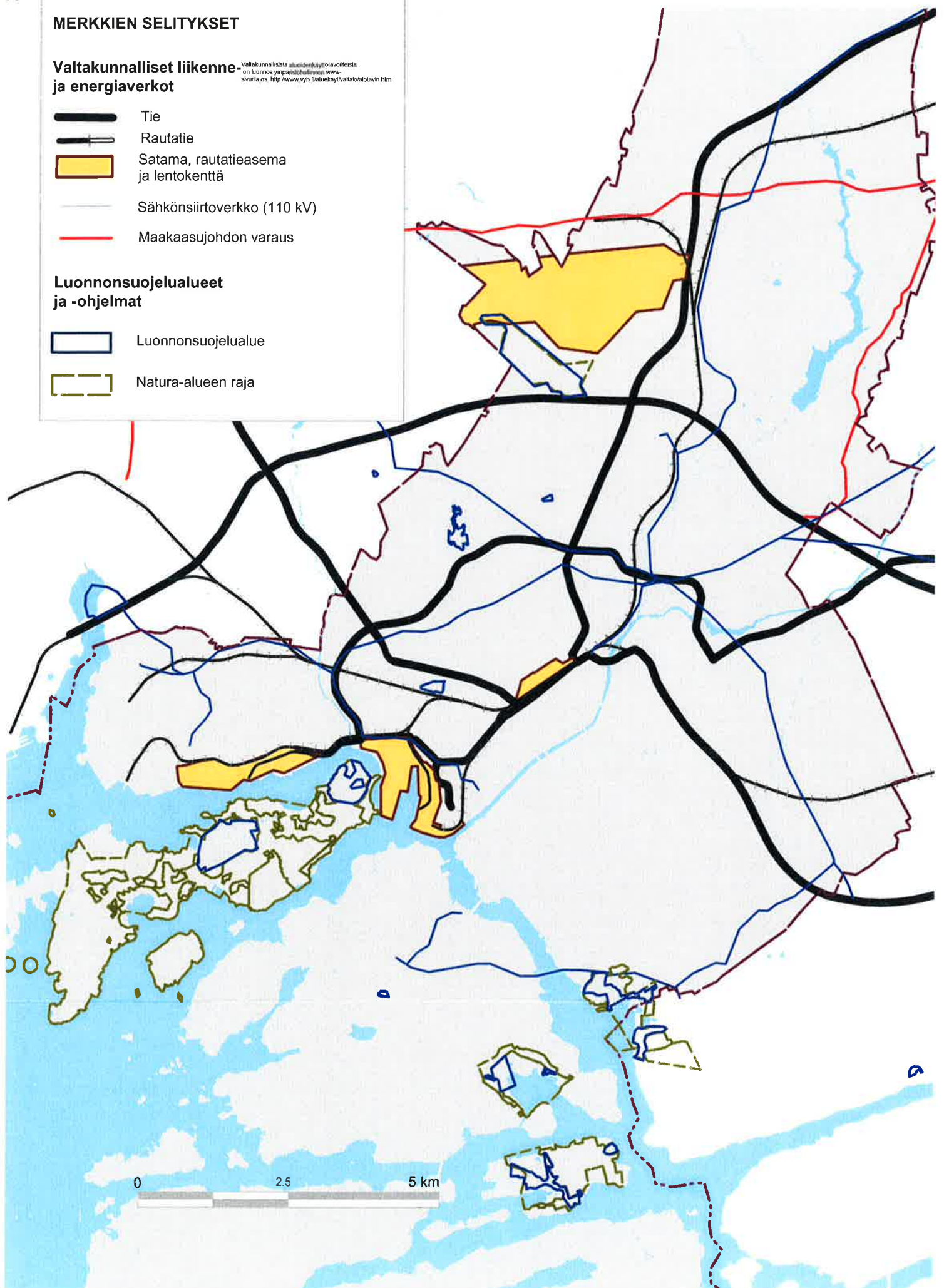
Valtakunnalliset liikenne ja energiaverkot

Valtakunnallista alueidenkäyttölaajennusta on kartoitusympäristöhallinnon www-sivulla os. <http://www.vyh.fi/aluekayti/valtakotolavin.htm>

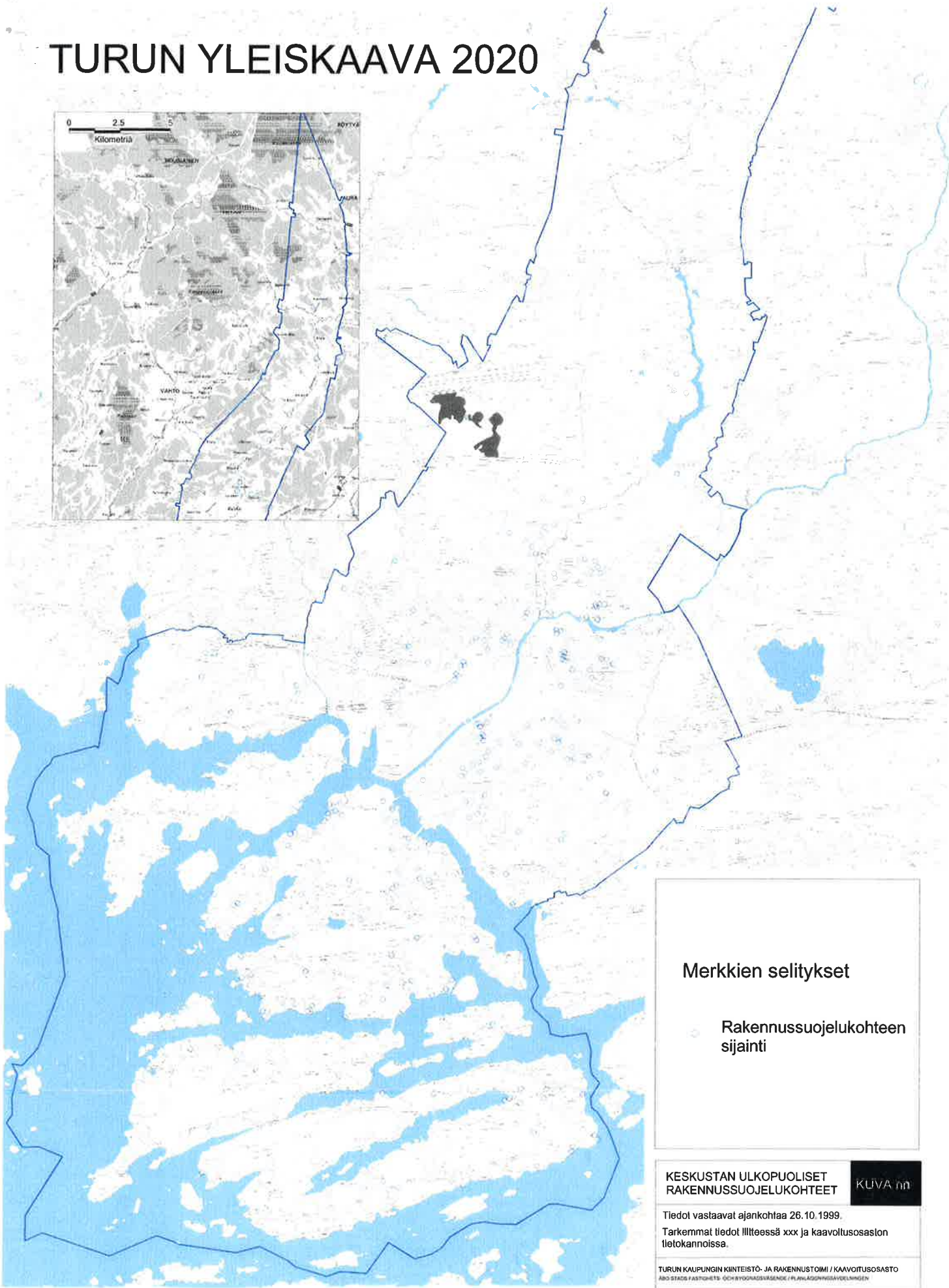
-  Tie
-  Rautatie
-  Satama, rautatieasema ja lentokenttä
-  Sähkösiirtoverkko (110 kV)
-  Maakaasujohdon varaus

Luonnonsuojelualueet ja -ohjelmat

-  Luonnonsuojelualue
-  Natura-alueen raja



TURUN YLEISKAAVA 2020



Merkkien selitykset

Rakennussuojelukohteen sijainti

KESKUSTAN ULKOPUOLISET
RAKENNUSSUOJELUKOhteet

KUVA 110

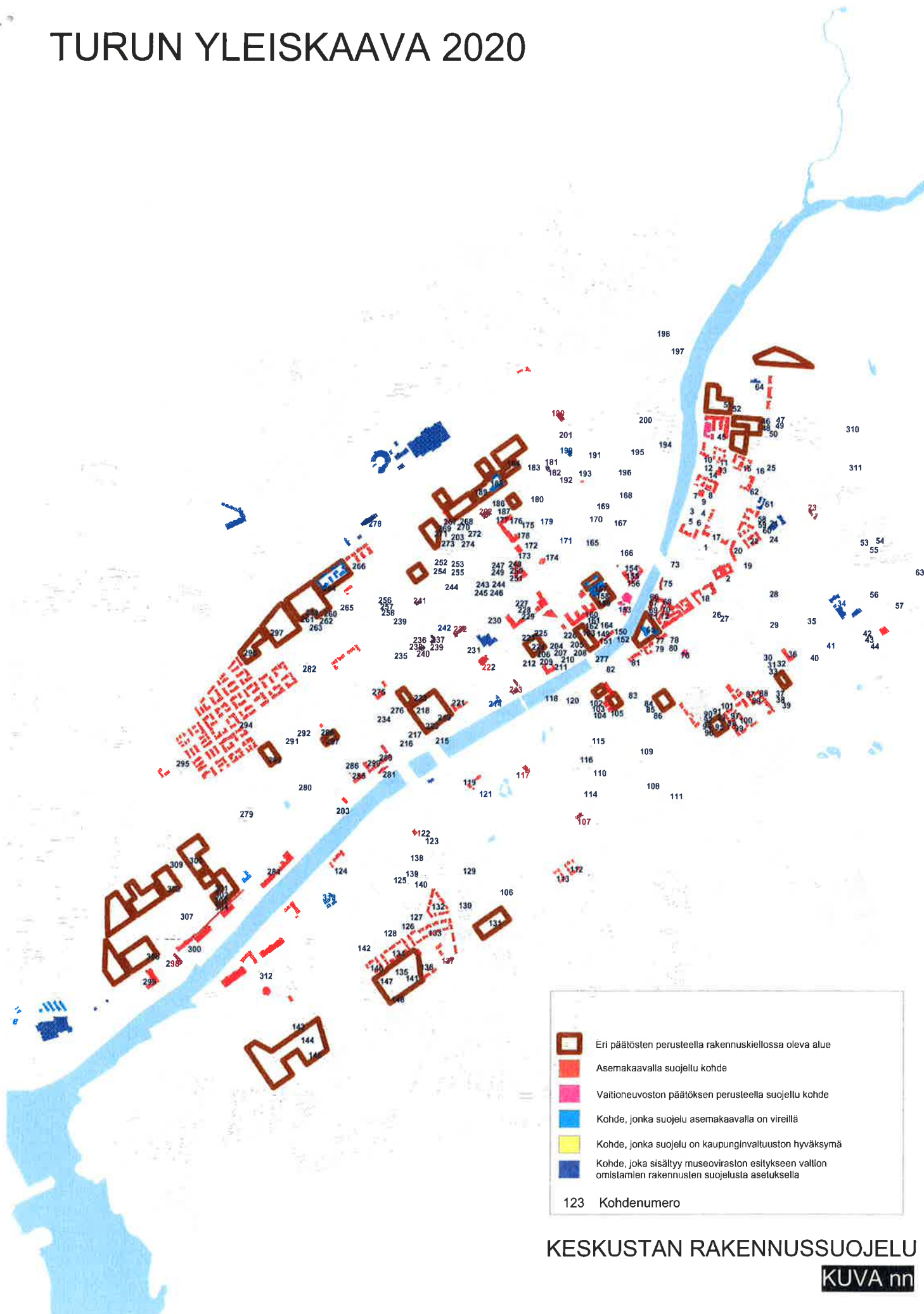
Tiedot vastaavat ajankohtaa 26.10.1999.







Tarkemmat tiedot löytyvät xxx ja kaavolitusosaston tietokannoissa.

TURUN KAUPUNGIN KIINTEISTÖ- JA RAKENNUSTOIMI / KAAVOITUSOSASTO
ÅBO STADS FASTIGHETS- OCH BYGGNADSVÄSENDE / PLANLÄGGNINGSADELNINGEN

0 2.5 5
Kilometriä

TURUN YLEISKAAVA 2020



	Eri päätösten perusteella rakennuskieliossa oleva alue
	Asemakaavalla suojeltu kohde
	Valtioneuvoston päätöksen perusteella suojeltu kohde
	Kohde, jonka suojelu asemakaavalla on viireillä
	Kohde, jonka suojelu on kaupunginvaltuuston hyväksymä
	Kohde, joka sisältyy museoviraston esitykseen valtion omistamien rakennusten suojelusta asetuksella
123	Kohdenumero

KESKUSTAN RAKENNUSSUOJELU

KUVA nn