

LIITE 3.7

TURUN YLEISKAAVA 2020

**Viherverkko**  
(tark. 20.2.2006)

## **Viherverkko**

Viherverkko ja virkistyspalvelut on esitetty yleiskaavaraportin kuvassa 21 ja tämän liitteenä olevalla kartalla.

Tämän liitteen aineisto on ympäristö- ja kaavoitusviraston hakemistossa. Pohjana käytetty paikkatietoaineisto on koottu pääasiassa MapInfo –muotoisena ja Turun koordinaattijärjestelmässä.

Seuraavassa yhteenvedossa käsitellään viherverkkoa jaoteltuna

- virkistys- ja viheralueisiin
- viher- ja kevyen liikenteen yhteyksiin
- virkistyspalveluihin ja liikuntapaikkoihin

## **Virkistys- ja viheralueet**

### Valtakunnalliset intressit

Ruissalo, kansallinen kaupunkipuisto/ehdotus kansallisen kaupunkipuiston varaukseksi.

### Maakuntakaava/seutukaava

Kaupunkiseudun maakuntakaavaluonnoksen liitekartalla ovat seudullisesti tärkeät viheralueet ja -yhteydet.

Liiteaineisto on hakemistossa Seutukaavoitus sekä löydettävissä myös Varsinais-Suomen liiton kotisivulta [www.varsinais-suomi.fi](http://www.varsinais-suomi.fi).

### Yleiskaava

Yleiskaavassa viheralueet on luokiteltu kolmeen luokkaan eli varsinaisiksi virkistysalueiksi (V yleiskaavakartalla), virkistys- ja liikuntapalvelujen alueeksi (VU) ja virkistykseen tarkoitetuiksi muun alueen osiksi. Virkistys- ja liikuntapalvelujen alueita on osoitettu suurilta keskeisiltä virkistysalueilta.

### Asemakaavat/puistot

Asemakaavoissa osoitetut puistot ja virkistysalueet ovat tietokannassa Puistot, jota on pidetty ajantasaisena vuoteen 1999 saakka.

Asemakaavoitetut virkistysalueet näkyvät myös rasteripohjaisessa ajantasakaavassa. Vektorimuotoisen ajantasakaavan valmistuessa myös kaavapuistot ovat poimittavissa erilleen.

## Maisemasuunnittelu

Kaavoitusosaston maisemasuunnittelutoimisto laatii toteutuksen pohjaksi yksityiskohtaisia maisemasuunnitelmia. Näiden suunnitelmien hakuluettelo ja valmiit suunnitelmat ovat nähtävissä intranetissa ja internetissä.

## **Viher- ja kevyen liikenteen yhteydet**

### Liikennesuunnittelu

Kaavoitusosaston liikennesuunnittelussa ylläpidetään pyöräteiden sijaintitarkkaa AutoCad-pohjaista piirrosta, joka on MapInfo-muotoisena hakemiston Liikennesuunnittelu alihakemistossa.

Samoin alihakemistossa on alun perin osoitekarttapohjalle Xcityssä piirretty seudullinen pyörätiekartta.

Liikennesuunnittelutoimisto tekee yksityiskohtaiset kevyen liikenteen suunnitelmat, joiden hakemistoluettelo ja itse suunnitelmat ovat intranetissa (Piira).

### Yleiskaavoitus

Yleiskaavan pääviheryhteydet ovat yleiskaavakartalla virkistysalueita verkoksi liittävinä tärkeimpinä yhteyksinä. Liitteessä 3.7 on esitetty lisäksi ohjeellisina täydentäviä tärkeitä viheryhteystarpeita.

Hakemistoon on koottu yleiskaavatyön aikana erilaisia reittejä, yhteyksiä, polkuja jne. esittäviä tietokantoja, esim. liikuntaviraston ulkoilukartan polut ja reitit Turun eteläosasta.

### Liikuntavirasto

Liikuntavirastolla liikuntapalvelujen ja -reittien toteuttajana on runsaasti kartta-aineistoa reittien ja yhteyksien suunnittelun ja toteuttamisen pohjaksi, esim. em. ulkoilukartta, hiihtoreittikarttoja jne.

## **Virkistys- ja liikuntapalvelut**

### Yleiskaavoitus

Yleiskaavassa on esitetty VU-alueet, joille voi sijoittua suurta aluetta vaativia kenttiä ja laitoksia. Liitteessä 3.7 on esitetty yleiskaavatyössä kartoitetut liikuntapalvelut (urheilukeskukset, uimarannat, vene-satamat). Nämä ovat KaavaGIS-hakemistossa alihakemistossa Palvelut.

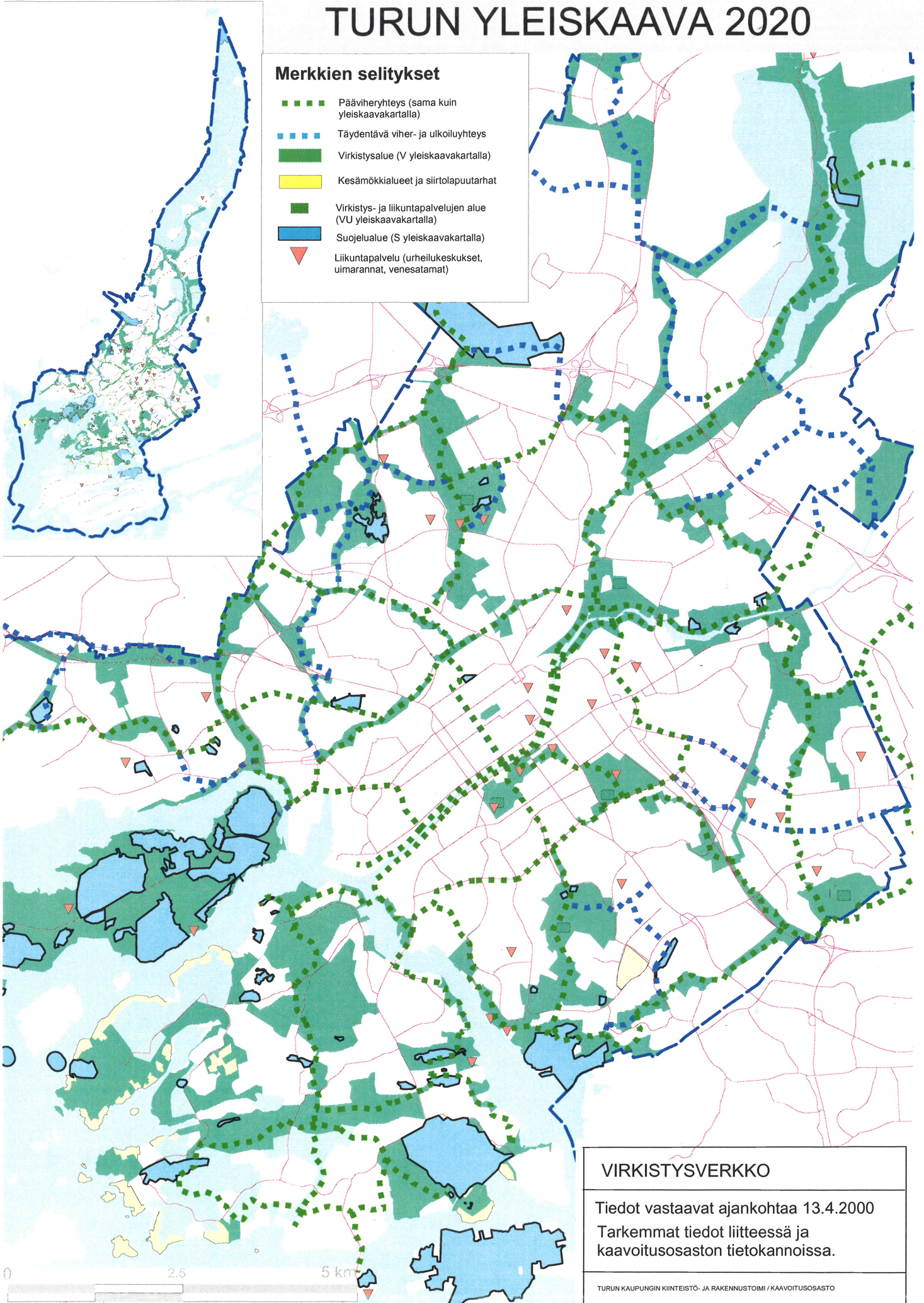
### Liikuntavirasto

Liikuntavirasto on mukana valtakunnallisessa LIPAS-järjestelmässä, josta saa yksityiskohtaiset tiedot kaikista liikuntapalveluista.

# TURUN YLEISKAAVA 2020

## Merkkien selitykset

-  Pääviheryhteys (sama kuin yleiskaavakartalla)
-  Täydentävä viher- ja ulkoiluyhteys
-  Virkistysalue (V yleiskaavakartalla)
-  Kesämökkialueet ja siirtolapuutarhat
-  Virkistys- ja liikuntapalvelujen alue (VU yleiskaavakartalla)
-  Suojelualue (S yleiskaavakartalla)
-  Liikuntapalvelu (urheilukeskukset, uimarannat, venesatamat)



## VIRKISTYSVERKKO

Tiedot vastaavat ajankohtaa 13.4.2000

Tarkemmat tiedot liitteessä ja  
kaavoitusosaston tietokannoissa.