

Osayleiskaavamerkinnyt ja -määräykset:

Yleismaäräykset:

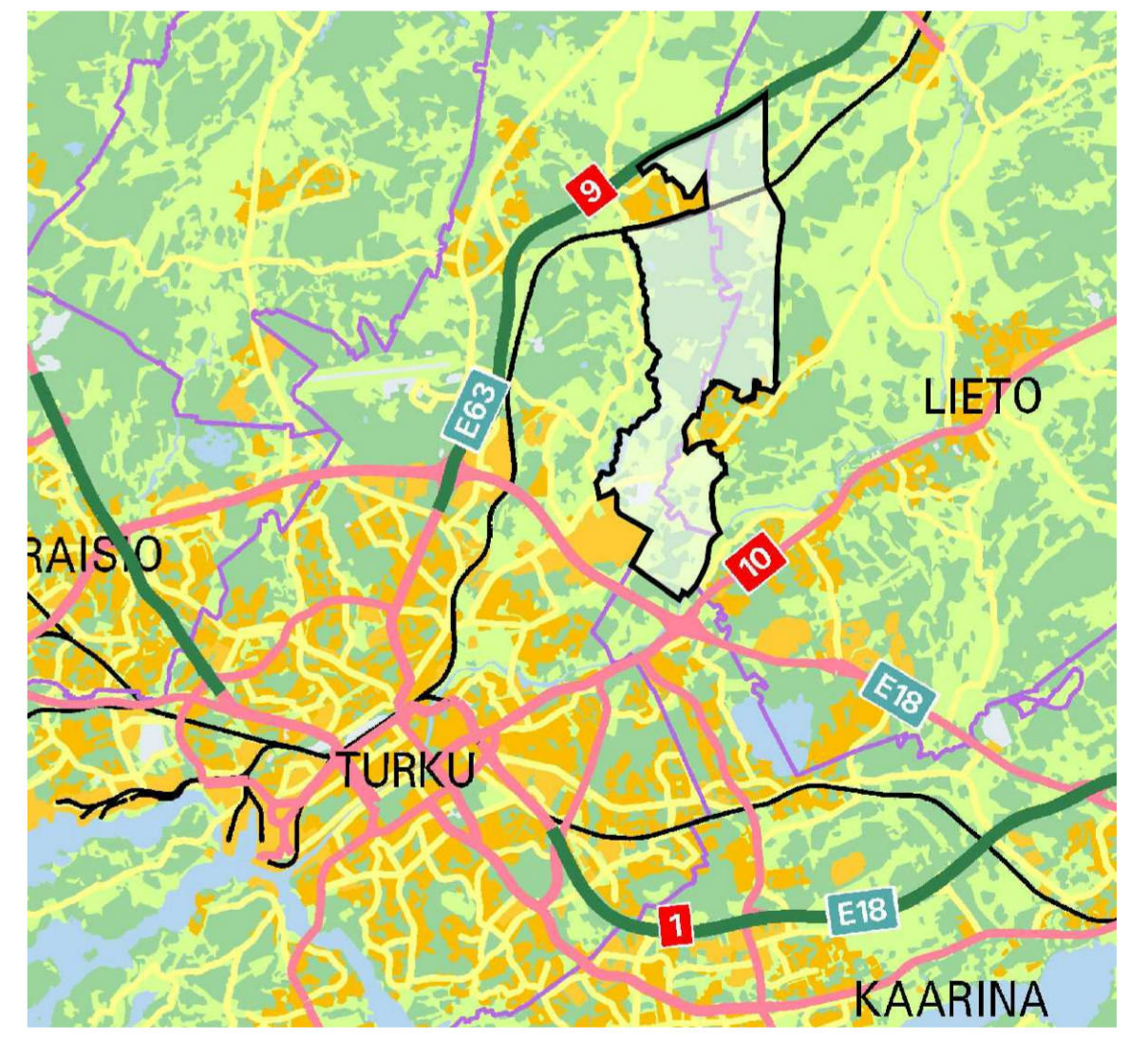
Osayleiskaava-alue on kokonaisuudessaan suunnitteluravalle. Rakentaminen alueella ei saa aiheuttaa haittaa kaavoitukselle tai haitallista yhdyskuntakehitystä, johtaa vaikutuksiltaan merkittävään rakentamiseen taikka aiheuttaa merkittäviä ympäristö- tai muita vaikutuksia.

Uusien rakennuspaikkojen muodostaminen A-alueille voidaan sallia seuraavasti:

- yksi rakennuspaikka 2-5 hehtaarin suuruisilla tiloilla
- kaksi rakennuspaikkaa yli 5 hehtaarin suuruisilla tiloilla

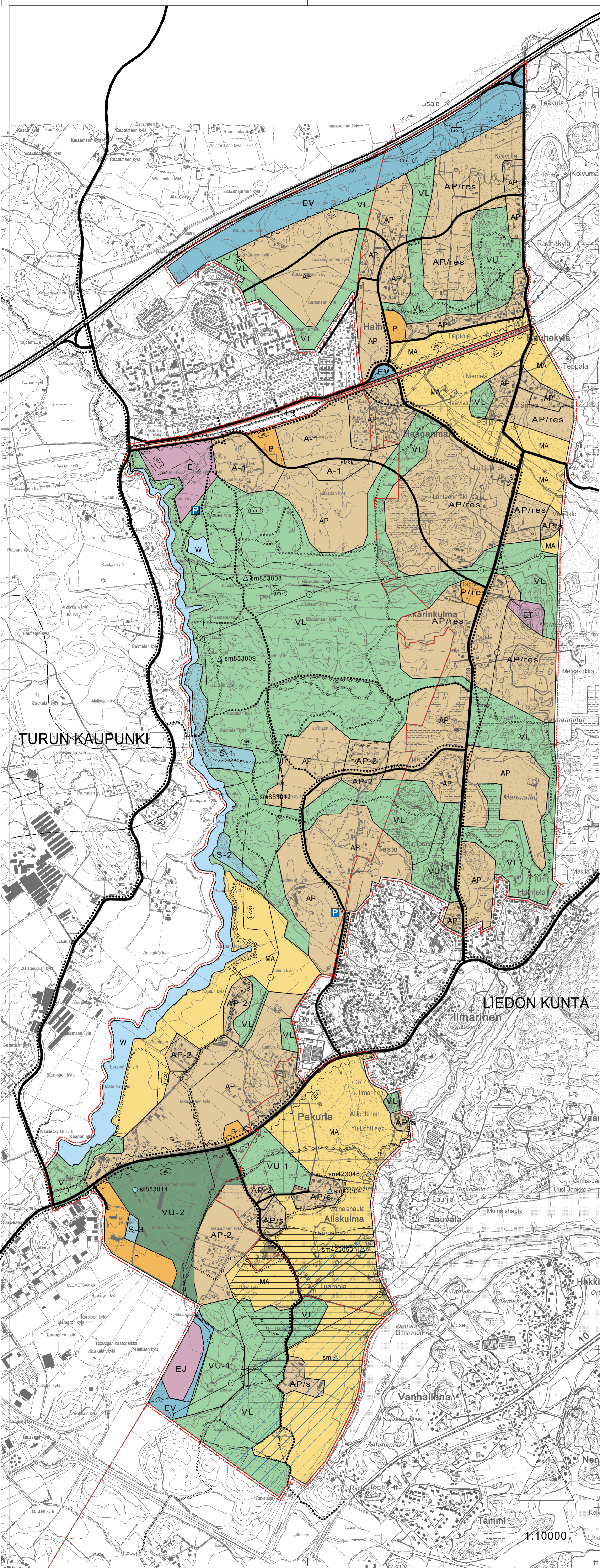
Aluerajaukset ovat ohjeellisia.

	<b>A-1</b> Asuntoalue. Alue on tarkoitettu pääasiassa pientalojen rakentamiseen.
	<b>AP</b> Pientalovaltainen asuntoalue.
	<b>AP-2</b> Pientalovaltainen asuntoalue, jolla hevosten pitäminen on sallittua.
	<b>P</b> Palvelujen ja hallinnon alue.
	<b>/res</b> Toissijainen alue, joka voidaan asemakaavoittaa vasta, kun muut alueet Jakarjän ja Ilmaristen välillä ovat pääasiassa toteutuneet.
	<b>VL</b> Lähivirkistysalue. Alueella ei saa suorittaa kaivamis-, louhimis-, tasoittamis- tai täyttämistyötä, puiden kaatamista tai muita näihin verrattavaa toimenpiteitä ilman MRL 128 §:ssä tarkoitettua maisemätylöpää. Lupaa ei tarvita vaikutuksiltaan vähäisiin toimenpiteisiin. Alueella olevien asuinrakennusten korjaaminen ja vähäinen laajentaminen on sallittua.
	<b>VU</b> Urheilu- ja virkistyspalvelujen alue.
	<b>VU-1</b> Urheilu- ja virkistyspalvelujen alue. Alue osoitetaan hevosten pitämistä sekä siihen liittyvää harjoitus- ja harrastusoimintaa varten, ja sille saa rakentaa tätä käyttötarkoitusta palvelevia rakennuksia, rakennelmia ja ratoja.
	<b>VU-2</b> Urheilu- ja virkistyspalvelujen alue. Hevosuutheilukeskus.
	<b>MA-1</b> Maisemallisesti arvokas peltoalue. Alueella olevien asuinrakennusten korjaaminen ja vähäinen laajentaminen on sallittua. Alueiden säilyttäminen avoimina ja viljelykäytössä on maisemakuvan kannalta tärkeää. Maatila-alueeseen liittyvä rakentaminen tulee sijoittaa pääasiassa tilakeskusten yhteyteen ja siten, että rakennukset eivät sulje avoimia näkymiä.
	<b>/s</b> Alue, jolla ympäristö säilytetään.
	<b>S</b> Suojelualue.
	<b>E</b> Erityisalue. Taimitarha.
	<b>EV</b> Suojaviheralue.
	<b>ET</b> Yhdyskuntateknisen huollon alue.
	<b>EJ</b> Jätteenkäsittelyalue.
	<b>LR</b> Rautatieliikenteen alue.
	<b>W</b> Vesialue.
	<b>mo</b> Mootortie.
	<b>st/pk</b> Seututie/paakatu.
	<b>yt/kk</b> Yhdystie/kokoojajaku.
	Kevyen liikenteen reitti.
	Kevyen liikenteen alikuu.
	Ulkoliureitti.
	Ravi- ja/tai ratsastusreitti.
	Rautatie.
	Sähkolinja.
	Maakaasuputki.
	Voimalinja.
	Melualueen raja.
	Lentomelueen raja.
	<b>sv-1</b> Maarian altaan suoja-alue.
	Maisemallisesti arvokas alue. Valtakunnallisesti arvokas maisema-alue.
	Maisemallisesti arvokas alue. Valtakunnallisesti merkittävä kultuurihistoriallinen ympäristö.
	<b>tuu-1</b> Luonnon monimuotoisuuden kannalta erityisen tärkeä alue. Luonnonsuojelulain 49 § mukaisen eläinlajin lisääntymis- tai levähdyspaikka.
	<b>gm-1</b> Muinaismuistolaue.
	<b>sm-150</b> Muinaismuistokohde. Numero merkinnän yhteydessä viittaa selostuksen liitteessä olevaan kohdeuutteleon.
	<b>sr-1</b> Rakennusuojelukohde. Numero merkinnän yhteydessä viittaa selostuksen liitteessä olevaan kohdeuutteleon.
	<b>P</b> Pysäköintialue.
	Kaava-alue.
	Kunnanraja.



Sijaintikartta

<b>TURKU - LIETO</b> ÅBO - LUNDO		YLEISKAIVATUNNUS GENERALPLANENS TECKNING	14/2007
MITTAKAIVA SKALA	1:10000	DIARIUMINUMERO DIARENUMMER	3534-2007
<b>MAARIA-ILMARINEN OSAYLEISKAAVA</b>			
YKL HYVÄKSYNT GODKÄND AV MPN 12.1.2010 §3			
TURUN KAUPUNGIN YMPÄRISTÖ- JA KAAVOITUSVIRASTO / YLEISKAIVATOIMISTO ÅBO STADS MILJÖ- OCH PLANLÄGGNINGSBYRÅ / GENERALPLANEKONTORET			
UTKAST	PIIRTAJA RITARE	VALMISTELIJÄ BEREDARE	
TURKU ÅBO	3.12.2009	KAAVOITUSJONKOHDE PLANLÄGGNINGSDIREKTÖR	Markku Toivonen



1:10000