

1. أغسل أو عقم يديك
قبل أن تلمس الكمامة



2. احكم وضع الكمامة على الوجه
بواسطة حلقات أربطة الأذن

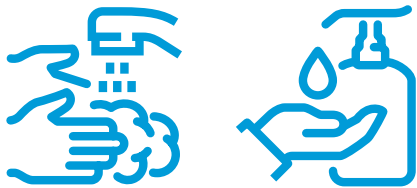


3. اضغط على الكمامة من ناحية جذع الأنف
واسحب باليد الثانية الكمامة الواقية
من طرفها السفلي إلى تحت الذقن



4. شكّل السلك المقوّي المخصص للأنف في الجهة
العلوية من الكمامة واضغط عليه ليتخذ شكل
جذع الأنف، بشكل تثبت
فيها الكمامة بإحكام قدر المستطاع

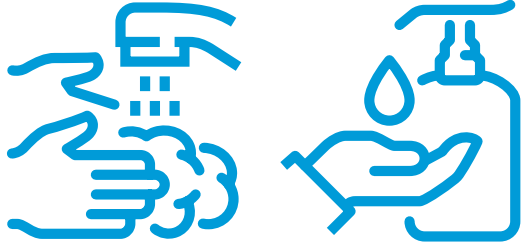
5. تأكد، أن الكمامة
تُغطّي الفم، الأنف والذقن



6. أغسل أو عقم اليدين
بعد ارتداء الكمامة



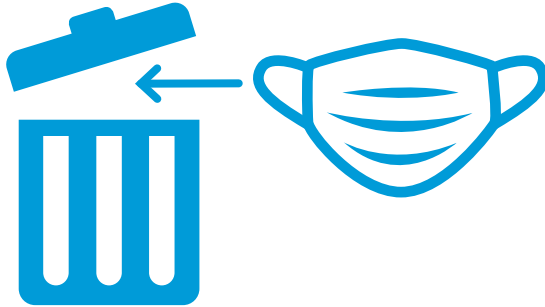
7. لا تلمس الكمامة أو تنقلها إلى تحت
الذقن أو على الجبين
اثناء استعمالها



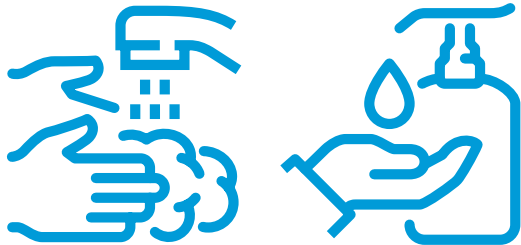
1. أغمس أو عقم
اليدين قبل نزع الكمامة



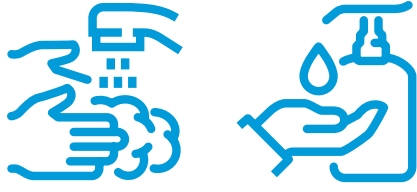
2. أنزع الكمامة عبر التقاطها من
حلقات الأربطة خلف الأذن



3. ضع الكمامة المستعملة
والمخصصة للاستعمال
مرة واحدة
مباشرة في القمامة



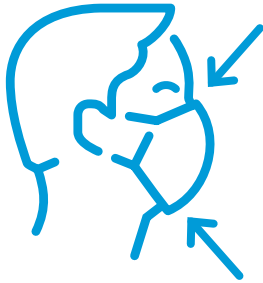
4. أغمس أو عقم اليدين
بواسطة مطهر اليدين



1. أغمس أو عقم اليدين
قبل أن تضع الكمامة
على وجهك



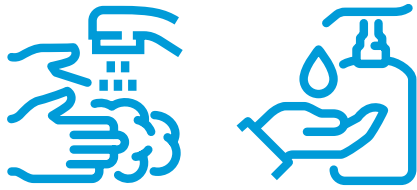
2. احكم وضع الكمامة على الوجه
بواسطة حلقات أربطة الأذن



3. اسحب الجهة السفلية من الكمامة
إلى تحت الذقن وانت ممسكاً بالكمامة
من جهة الأنف باليد الثانية



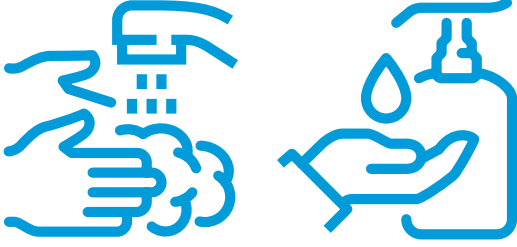
4. تأكد، أن الكمامة
تُغطّي الفم، الأنف والذقن



5. أغمس أو عقم اليدين
بعد ارتداء الكمامة



6. لا تلمس الكمامة أو تنقلها إلى تحت
الذقن أو على الجبين أثناء استعمالها



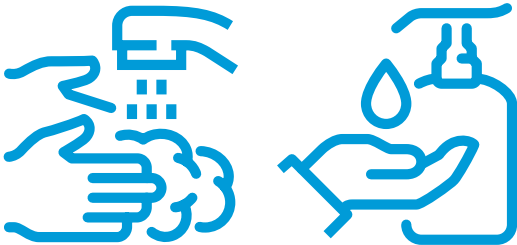
1. أغسل أو عقم
اليدين قبل نزع الكمامة



2. انزع الكمامة
بالتقاطها من حلقات الأربطة خلف الأذن



3. أغسل الكمامة دائماً بعد الاستعمال
عند 60 درجة مئوية أو أعلىها
لمدة خمس دقائق في الماء، الذي أضيف
ليه القليل من منظف الغسيل
اشطف الكمامة وجففها



4. أغسل أو عقم اليدين
بواسطة مطهر اليدين، بعدما تكون قد
وضعت الكمامة في الغسل