

1. قبل از دست زدن به ماسک  
دستان خود را شسته یا ضد عفونی کنید



2. به کمک بند/حلقه گوش  
ماسک را بر روی صورت خود قرار دهید



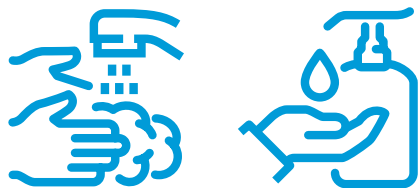
3.

3. ماسک را از ناحیه پل بینی فشار دهید و  
با دست دیگر خود لبه پایین آن را به  
زیر چنه ببرید



4.

4. با فشار دادن قطعه بینی قرار گرفته بر روی  
لبه بالایی ماسک، آن را از ناحیه پل بینی  
به نحوی شکل دهید که ماسک حتی الامکان  
محکم به صورت بچسبد

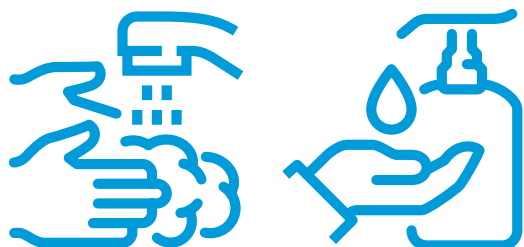


5. مطمئن شوید که ماسک  
دهان، بینی و چنه شما را می پوشاند

6. پس از گذاشتن ماسک، دست های خود را  
شسته یا ضد عفونی کنید



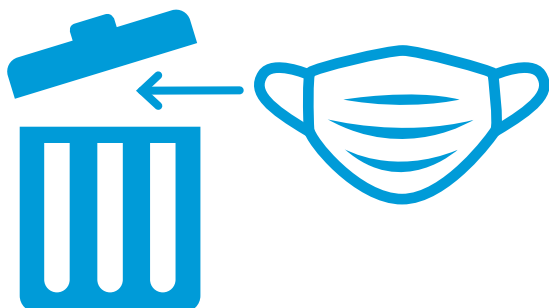
7. در هنگام استفاده از ماسک به آن  
دست نزده و آن را به زیر چنه یا  
بر روی چکاک خود جابجا نکنید



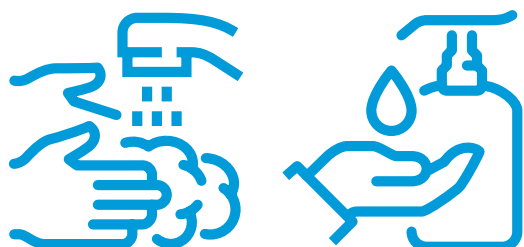
1. قبل از درآوردن ماسک  
دستان خود را شسته یا  
ضد عفونی کنید



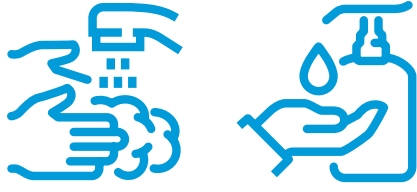
2. بند یا کش ماسک را از پشت  
گوش‌ها گرفته و آن را از  
صورت خود بردارید



3. ماسک یکبار مصرف  
استفاده شده را  
مستقیماً به سطل زباله  
بیاندازید



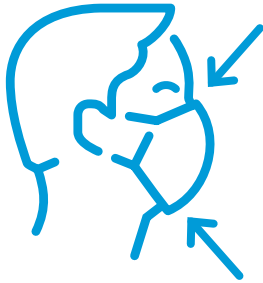
4. دستان خود را بشویید و یا  
با ژل ضد عفونی کننده،  
ضد عفونی کنید



1. قبل از زدن ماسک به صورت خود  
دستان خود را شسته یا  
ضد عفونی کنید



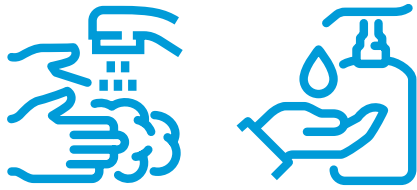
2. به کمک بند/حلقه گوش  
ماسک را بر روی صورت خود قرار دهید



3. با یک دست لبه پایین ماسک را به  
زیر چانه برده و همزمان از دست  
دیگر خود کمک گرفته  
و آن را از ناحیه بینی نگهدارید



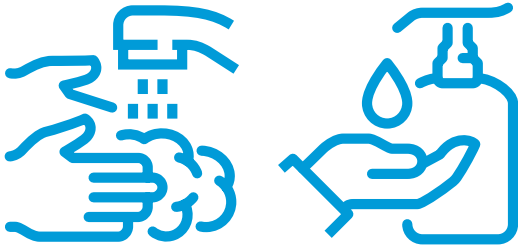
4. مطمئن شوید که ماسک  
دهان، بینی و چانه شما را می‌پوشاند



5. پس از گذاشتن ماسک، دست‌های خود را  
شسته یا ضد عفونی کنید



6. در هنگام استفاده از ماسک به آن دست  
نزده و یا آن را به زیر چانه یا بر  
روی چاک خود جابجا نکنید



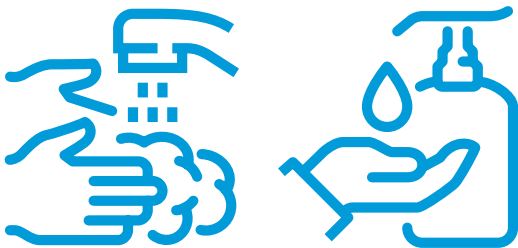
1. قبل از درآوردن ماسک دستان خود را شسته یا ضدعفونی کنید



2. بند یا کش ماسک را از پشت گوش‌ها گرفته و آن را از صورت خود بردارید



3. هر بار پس از استفاده، ماسک را با دمای 60 درجه شسته یا آن را بمدت پنج دقیقه در آبی که به آن کمی مواد شوینده افزوده‌اید، بجوشانید. ماسک را آب کشیده و خشک کنید



4. پس از شستن ماسک، دستان خود را بشویید یا با استفاده از ژل ضد عفونی، ضد عفونی کنید