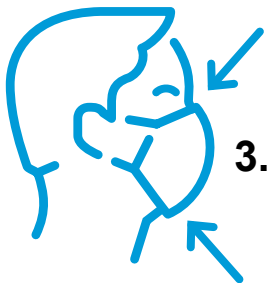


1. Πλένουμε τα χέρια μας με σαπούνι ή αντισηπτικό πριν αγγίξουμε τη μάσκα.



2. Τοποθετούμε τη μάσκα στο πρόσωπό μας περνώντας τα **κορδόνια πίσω από τα αυτιά**.

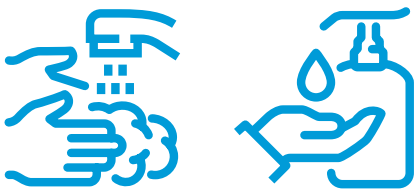


3. Πιέζουμε τη μάσκα πάνω από τη **ράχη της μύτης** τραβώντας με το άλλο χέρι το κάτω μέρος της μάσκας **κάτω από το πηγούνι**.



4. Εφαρμόζουμε το **μεταλλικό έλασμα** στο πάνω μέρος της μάσκας γύρω από τη ράχη της μύτης για καλή εφαρμογή της μάσκας χωρίς κενά.

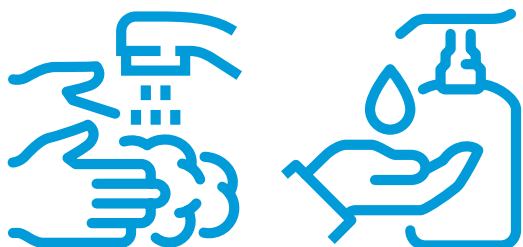
5. Βεβαιωνόμαστε, ότι η μάσκα καλύπτει το **στόμα**, τη **μύτη** και το **πηγούνι**.



6. Πλένουμε τα χέρια μας με σαπούνι ή αντισηπτικό μετά την τοποθέτηση της μάσκας.



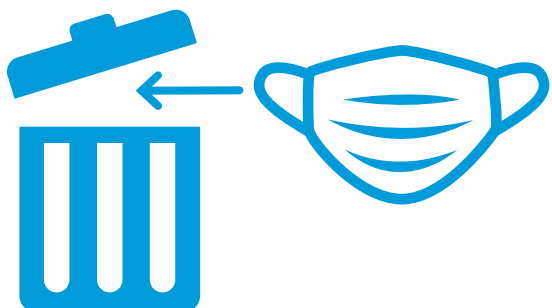
7. Δεν αγγίζουμε τη μάσκα, ούτε την κινούμε κάτω από το πηγούνι ή πάνω στο μέτωπο όσο τη φοράμε.



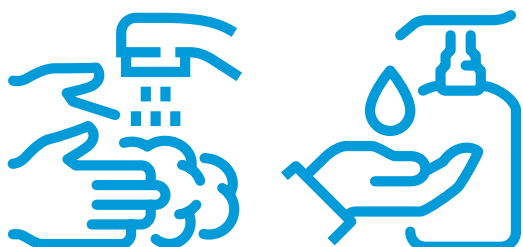
1. Πλένουμε τα χέρια μάς με σαπούνι ή αντισηπτικό πριν αφαιρέσουμε τη μάσκα.



2. Αφαιρούμε τη μάσκα πιάνοντάς την από τα κορδόνια πίσω από τα αυτιά.

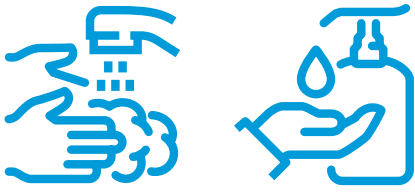


3. Πετάμε τη χρησιμοποιημένη μάσκα μιας χρήσης κατευθείαν σε κάδο απορριμμάτων.



4. Πλένουμε τα χέρια μας με σαπούνι ή αντισηπτικό χεριών.

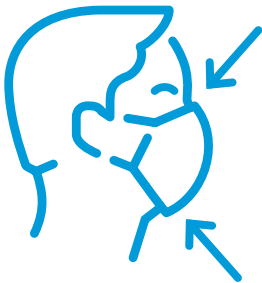
Πώς φοράμε την υφασμάτινη μάσκα ΚΡΕΙΚΚΑ



1. Πλένουμε τα χέρια μας με σαπούνι ή αντισηπτικό πριν φορέσουμε τη μάσκα.



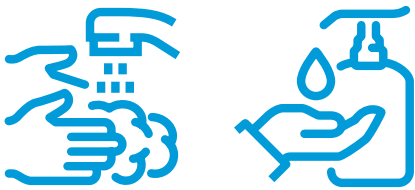
2. Τοποθετούμε τη μάσκα στο πρόσωπό μας περνώντας τα **κορδόνια πίσω από τα αυτιά**.



3. Τραβάμε το **κάτω μέρος** της μάσκας κάτω από το πηγούνι κρατώντας τη μάσκα **πάνω από τη μύτη** με το άλλο χέρι.



4. Βεβαιωνόμαστε, ότι η μάσκα καλύπτει το **στόμα**, τη **μύτη** και το **πηγούνι**.

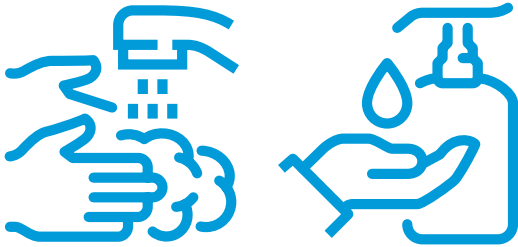


5. Πλένουμε τα χέρια μας με σαπούνι ή αντισηπτικό μετά την τοποθέτηση της μάσκας.



6. **Δεν αγγίζουμε** τη μάσκα, **ούτε την κινούμε** κάτω από το πηγούνι ή πάνω στο μέτωπο όσο τη φοράμε.





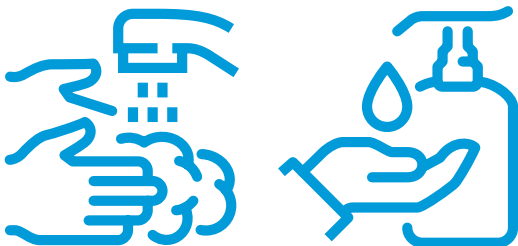
1. Πλένουμε τα χέρια μας με σαπούνι ή αντισηπτικό πριν αφαιρέσουμε τη μάσκα.



2. Αφαιρούμε τη μάσκα πιάνοντάς την από τα κορδόνια πίσω από τα αυτιά.



3. Πλένουμε την μάσκα σε 60 βαθμούς μετά από κάθε χρήση ή τη βράζουμε για πέντε λεπτά σε νερό με λίγο απορρυπαντικό. Ξεπλένουμε την μάσκα και τη στεγνώνουμε.



4. Πλένουμε τα χέρια μας με σαπούνι ή αντισηπτικό, όταν έχουμε βάλει τη μάσκα για πλύσιμο.