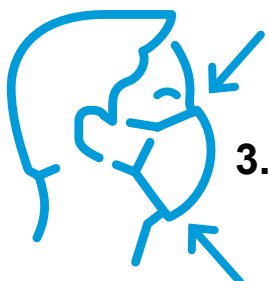


1. Umyj lub zdezynfekuj ręce przed dotknięciem maseczki.



2. Załóż maseczkę na twarz przy pomocy **gumek za uszy**.

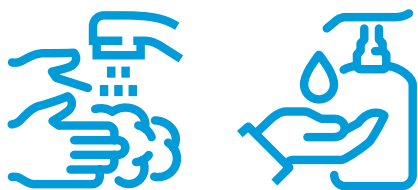


3. Przyciśnij maseczkę **w punkcie trzonu nosa** i drugą ręką pociągnij maseczki ochronnej **dolną kraweź pod brodę**.



4. Uformuj **metalowy pasek** górnej części maseczki dociskając go do trzonu nosa tak, aby maseczka była możliwie jak najściślej dopasowana do twarzy.

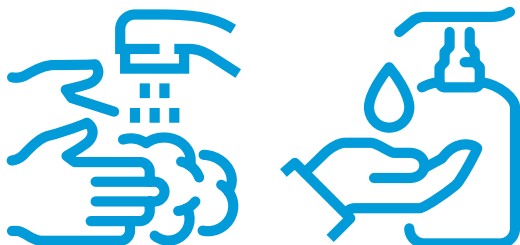
5. Upewnij się, że maseczka zakrywa **usta, nos i brodę**.



6. Umyj lub zdezynfekuj ręce po założeniu maseczki.



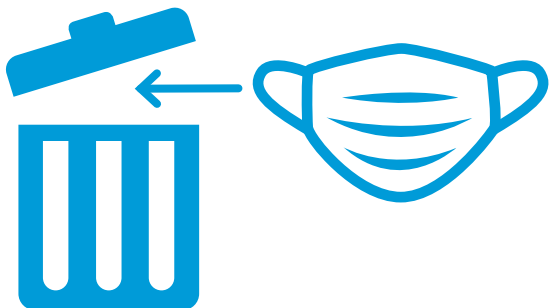
7. Nie dotykaj maseczki lub nie przesuвай jej pod brodę lub na czoło w trakcie jej noszenia.



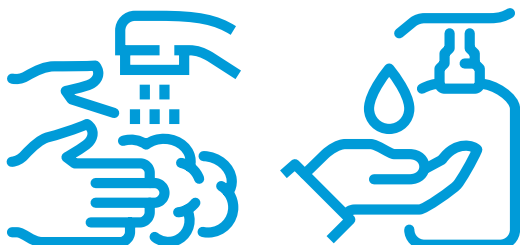
1. Umyj lub zdezynfekuj ręce przed zdjęciem maseczki.



2. Zdejmuj maseczkę chwytając za gumki za uszami.



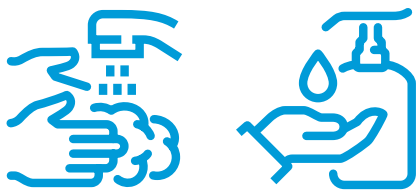
3. Wyrzuć używaną jednorazową maseczkę prosto do kosza na śmieci.



4. Umyj ręce lub zdezynfekuj je płynem do dezynfekcji.

# Nakładanie ochronnej maseczki z tkaniny PUOLA

---



1. Umyj lub zdezynfekuj ręce przed założeniem maseczki na twarz.



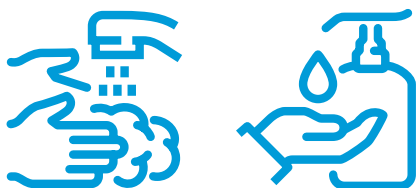
2. Załóż maseczkę na twarz przy pomocy **gumek za uszy**.



3. Naciągnij **dolną kraweść** maseczki pod brodę przytrzymując ją **w miejscu na nosie** drugą ręką.



4. Upewnij się, że maseczka zakrywa usta, nos i brodę.

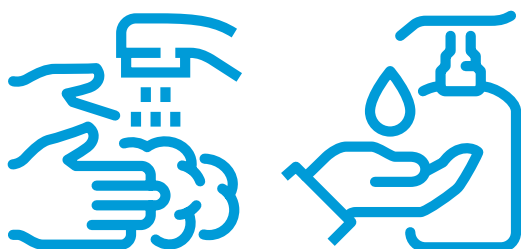


5. Umyj lub zdezynfekuj ręce po założeniu maseczki.



6. **Nie dotykaj** maseczki **lub nie przesuwaj** jej pod brodę lub na czoło w trakcie jej noszenia.





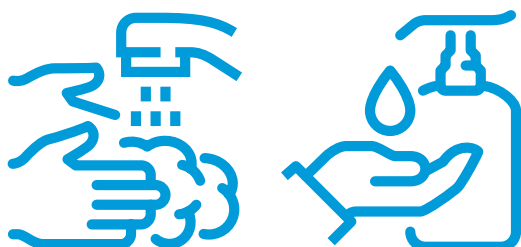
1. Umyj lub zdezynfekuj ręce przed zdjęciem maseczki.



2. Zdejmuj maseczkę chwytając za gumki za uszami.



3. Wypierz maseczkę w temperaturze 60 stopni zawsze po każdym użyciu lub wygotuj ją przez pięć minut w wodzie z dodatkiem małej ilości środków piorących. Wypłucz maskę i wysusz ją.



4. Umyj lub zdezynfekuj ręce płynem do dezynfekcji, po włożeniu maseczki do prania.