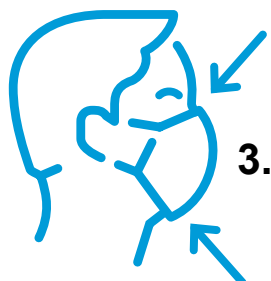


1. Se laver les mains avec du savon ou un gel désinfectant avant de toucher le masque.



2. Placer le masque sur le visage **en ne touchant que les élastiques.**



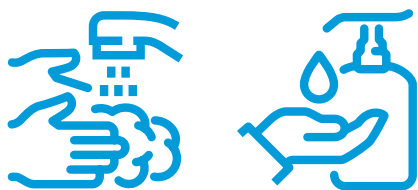
3.

3. Appuyer sur la partie haute du masque, **au niveau du pont de nez**, et tirer avec l'autre main **le bas** du masque **au-dessous du menton.**



4.

4. Ajuster la **barrette nasale** située sur le bord supérieur du masque en l'appuyant contre le pont de nez pour que le masque soit aussi serré que possible.

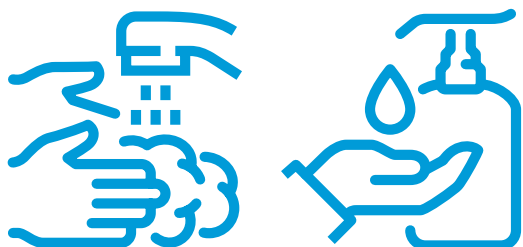


5. Assurer que le masque couvre bien **la bouche, le nez et le menton.**

6. Se laver les mains avec du savon ou un gel désinfectant après avoir mis le masque.



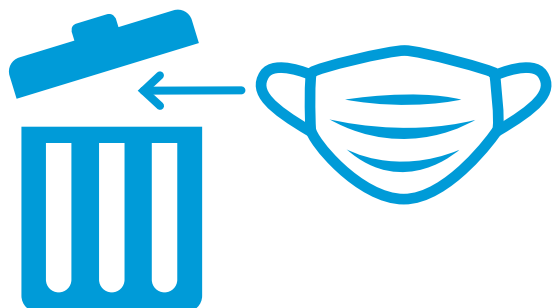
7. Eviter de toucher le masque ou de le déplacer sous le menton ou sur le front durant l'utilisation.



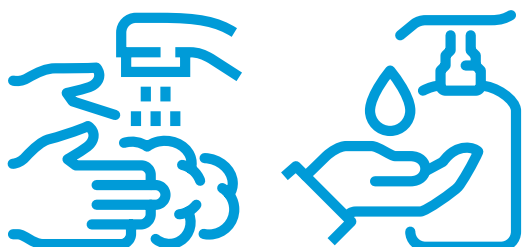
1. Se laver les mains avec du savon ou un gel désinfectant avant de retirer le masque.



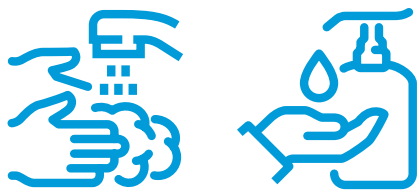
2. Retirer le masque en saisissant par les élastiques derrière les oreilles.



3. Mettre le masque jetable utilisé directement dans une poubelle.



4. Se laver les mains avec du savon ou un gel désinfectant.



1. Se laver les mains avec du savon ou un gel désinfectant avant de mettre le masque.



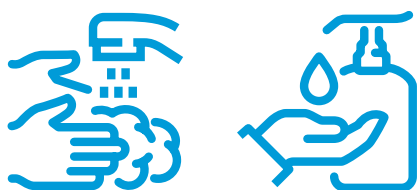
2. Placer le masque sur le visage **en ne touchant que les élastiques/ lacets.**



3. Tirer **le bord inférieur** du masque sous le menton en appuyant **au niveau du nez** avec l'autre main.



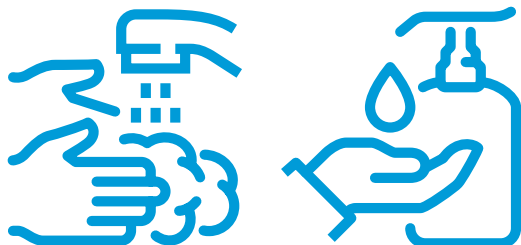
4. Assurer que le masque couvre bien la bouche, le nez et le menton.



5. Se laver les mains avec du savon ou un gel désinfectant après avoir mis le masque.



6. **Eviter de toucher** le masque ou de **le déplacer** sous le menton ou sur le front durant l'utilisation.



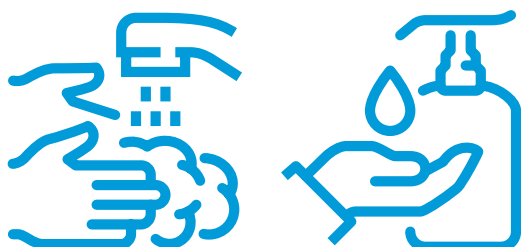
1. Se laver les mains avec du savon ou un gel désinfectant avant de retirer le masque.



2. Retirer le masque en saisissant par les élastiques/lacets derrière les oreilles.



3. Après chaque usage, laver le masque à une température de 60 °C ou mettre-le pendant cinq minutes dans l'eau bouillante avec une petite quantité de lessive. Rincer et sécher le masque.



4. Se laver les mains avec du savon ou un gel désinfectant après avoir mis le masque dans le lavage.