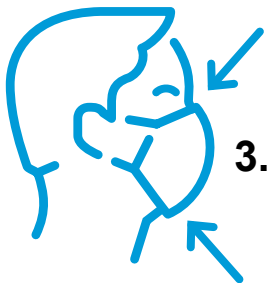


1. Hãy rửa tay hoặc khử trùng tay trước khi bạn chạm vào khẩu trang.



2. Đeo khẩu trang lên mặt bằng cách móc hai quai lên tai.

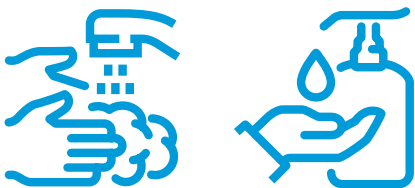


3. Hãy dùng một tay giữ chặt khẩu trang kín ở **phần mũi** và dùng tay kia kéo **mép dưới của khẩu trang qua cằm**.



4. Hãy bóp mép sau cho kín **phần bịt cứng mũi** bằng cách làm sao cho phần đó bịt kín sống mũi và làm sao cho khẩu trang bịt thật kín.

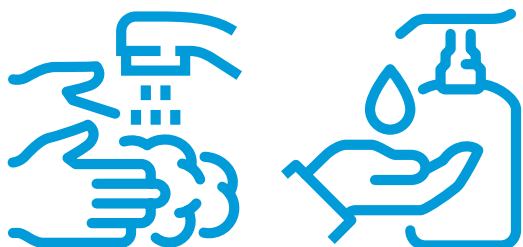
5. Nên nhớ rằng, khẩu trang phải bịt kín **miệng, mũi và cằm**.



6. Rửa tay hay khử trùng sau khi đã đeo khẩu trang xong.



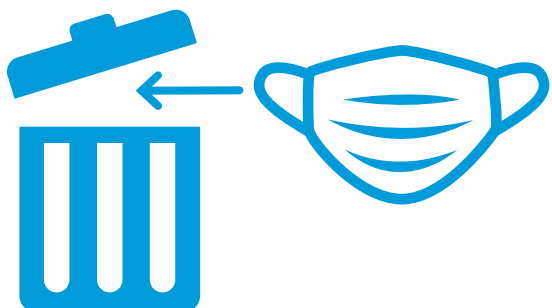
7. Đừng sờ vào khẩu trang hay kéo nó xuống cằm hoặc kéo lên trán lúc đang dùng.



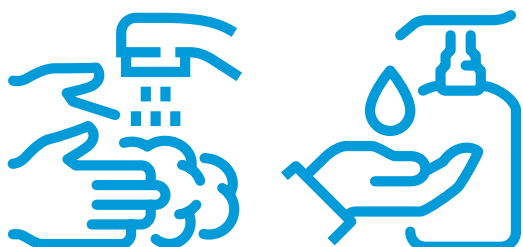
1. Hãy rửa tay hoặc khử trùng trước lúc tháo khẩu trang.



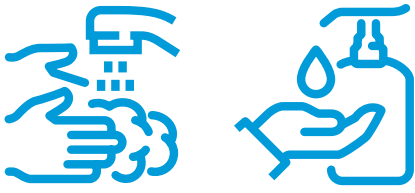
2. Tháo khẩu trang bằng cách mở dây kéo sau tai ra.



3. Hãy bỏ/vứt khẩu trang đã dùng một lần vô thùng thùng rác.



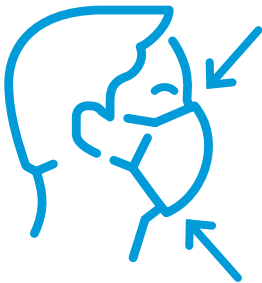
4. Hãy rửa tay hoặc khử trùng bằng thuốc khử trùng.



1. Hãy rửa tay hoặc khử trùng trước khi đeo khẩu trang lên mặt mình.



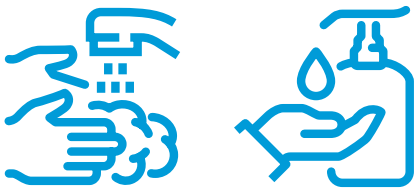
2. Hãy đeo khẩu trang lên bằng **cách kéo dây lên tai**.



3. Hãy kéo **mép dưới** của khẩu trang qua cằm bằng cách dùng một tay giữ chặt **phần mũi**.



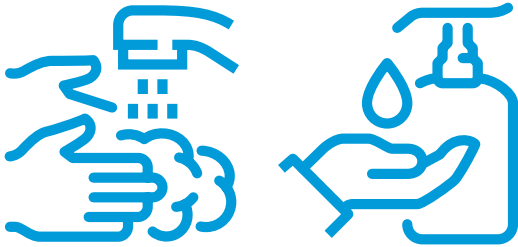
4. Nên kiểm tra lại, coi khẩu trang đã bịt kín miệng, mũi và cằm chưa.



5. Hãy rửa tay hoặc khử trùng sau khi đã đeo khẩu trang xong.



6. **Đừng sờ** vào khẩu trang **hay di chuyển nó** xuống cằm hay kéo lên trán lúc đang dùng.



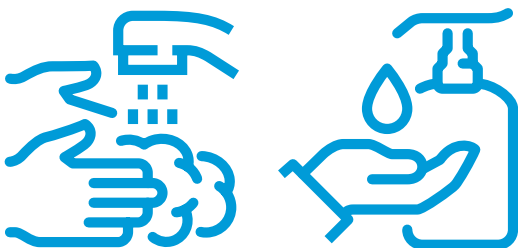
1. Hãy rửa tay hoặc khử trùng trước khi tháo khẩu trang ra.



2. Hãy cầm dây kéo của khẩu trang sau lỗ tai để tháo nó ra.



3. Mỗi lần dùng xong phải giặt khẩu trang ở 60 độ hay đun sôi lên 5 phút và phải có một ít bột giặt trong nước. Hãy xả nước ra và phơi khô hẳn.



4. Hãy rửa tay hay khử trùng bằng thuốc khử trùng, sau khi bạn đã giặt khẩu trang.