

LUKUTUS:  
 M = MOOTTORILUKKO  
 LV = LUKITUKSEN VALVONTA  
 AUT = AUTOMAATTIAUKAISULAITE  
 KYVAAPAINIKE

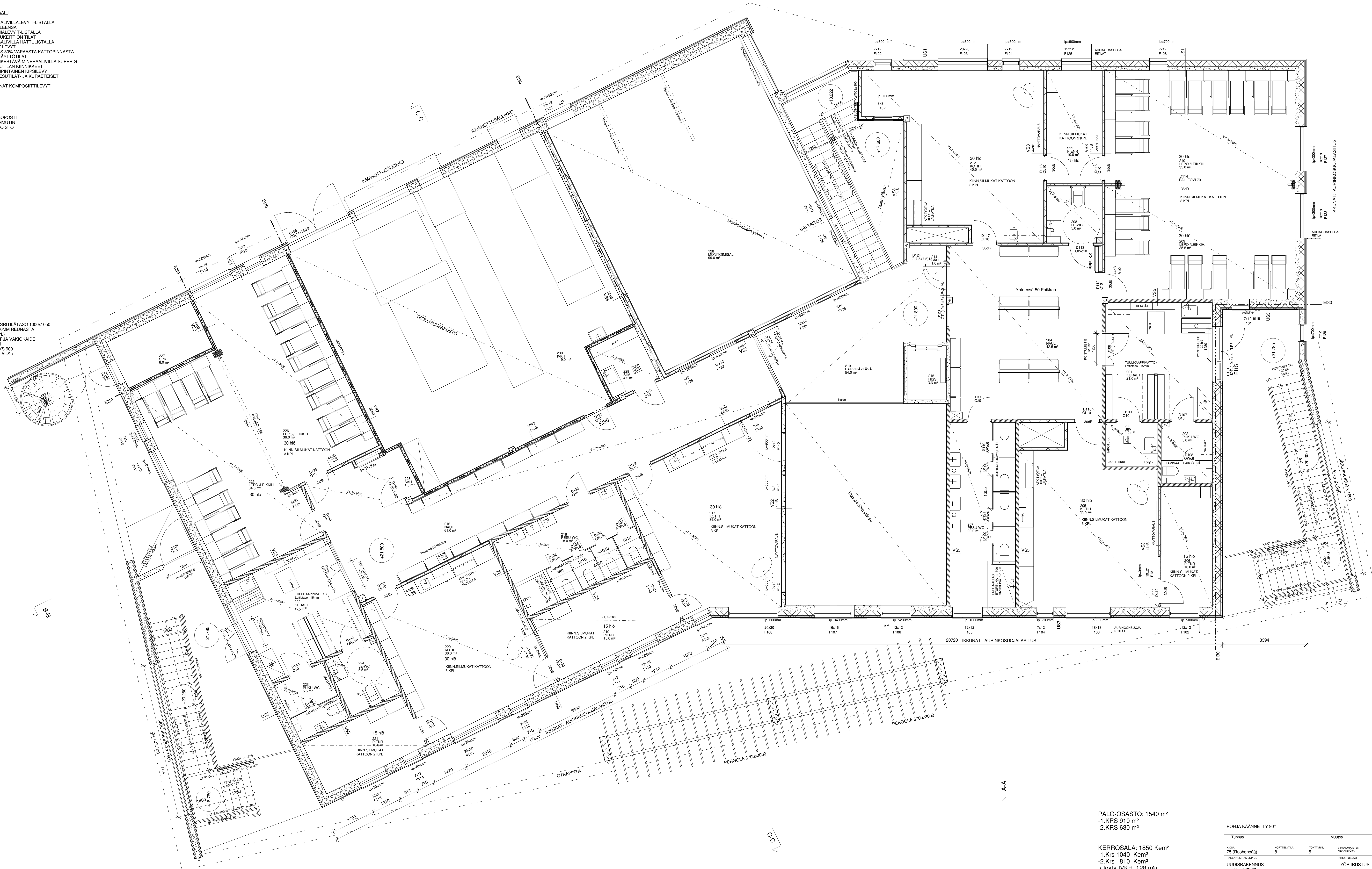
**ALAKATTOMATERIAALIT:**

VT = MINERAALIVILLALEVY T-LISTALLA  
 TILAT YLEISÄ  
 VTHYG = HYGIENILEVY T-LISTALLA  
 PALVELUKETTION TILAT  
 VTH30% = MINERAALIVILLA HATTULISTALLA  
 TAVUT LEVY  
 LAULUS 50% VAPAASTA KATTOPINNASTA  
 VSS:N KÄYTTÖTILAT  
 VTI = PÄÄLLÖNKESTÄVÄ MINERAALIVILLA SUPER G  
 URHEILUTILAN KINNIKKEET  
 KI = VINYLIPINTAINEN KIPSILEVY  
 WC, PESUTILAT JA KURATEISET

**MUUT MERKINNÄT:**

PPP = PIKAPALOPOSTI  
 KS = KÄSISAMMUTIN  
 SP = SAVUPOISTO

TERÄSRITILAPORRAS:  
 - OIKEAKÄINEN  
 - TASEERO h. 5750 MM  
 - SÄDE 900 MM  
 - 28 ASKELMAA + TERÄSRITILÄTASO 1000x1050  
 - ETENEMÄ 227 MM / 250MM REUNASTA  
 - NOUSU 198 MM (23 KPL)  
 - RITILÄLEVYKASKELMAT JA VAKIOKAIDE  
 - PYÖREÄ SUJUMÄRKKI  
 - LUKITTAVA OVI LEVEYS 900  
 (LUKON MURTO SUOJAUS)



**PALO-Osasto: 1540 m<sup>2</sup>**  
 -1.KRS 910 m<sup>2</sup>  
 -2.KRS 630 m<sup>2</sup>

**KERROSALA: 1850 Kem<sup>2</sup>**  
 -1.Krs 1040 Kem<sup>2</sup>  
 -2.Krs 810 Kem<sup>2</sup>  
 (Josta IVKH 128 m<sup>2</sup>)

**BRUTTOALA: 2037 Brm<sup>2</sup>**  
 -1.Krs 1047 Brm<sup>2</sup>  
 -2.Krs 990 Brm<sup>2</sup>

**TILAVUUS: 8750 m<sup>3</sup>**

**KERROSALA US250mm 1750 Kem<sup>2</sup>**  
 -1.Krs 961 m<sup>2</sup>  
 -2.Krs 789 m<sup>2</sup>

POHJA KÄÄNNETTY 90°

Tunnus	Muutos	Päiväys
75 (Ruhonpää)	0	05.07.2019
76 (Ruhonpää)	1	05.07.2019
77 (Ruhonpää)	2	05.07.2019
78 (Ruhonpää)	3	05.07.2019
79 (Ruhonpää)	4	05.07.2019
80 (Ruhonpää)	5	05.07.2019

PROJEKTOINTI MILKKO OULU OY	ARVIOINTI MILKKO OULU OY	VALVONTA MILKKO OULU OY	MITTAAMAT MILKKO OULU OY
ARK	ARK	T2	T2
PÄIVÄYS 08.04.2020	PAIKKAKUVA MILKKO OULU OY	PAIKKAKUVA MILKKO OULU OY	PAIKKAKUVA MILKKO OULU OY