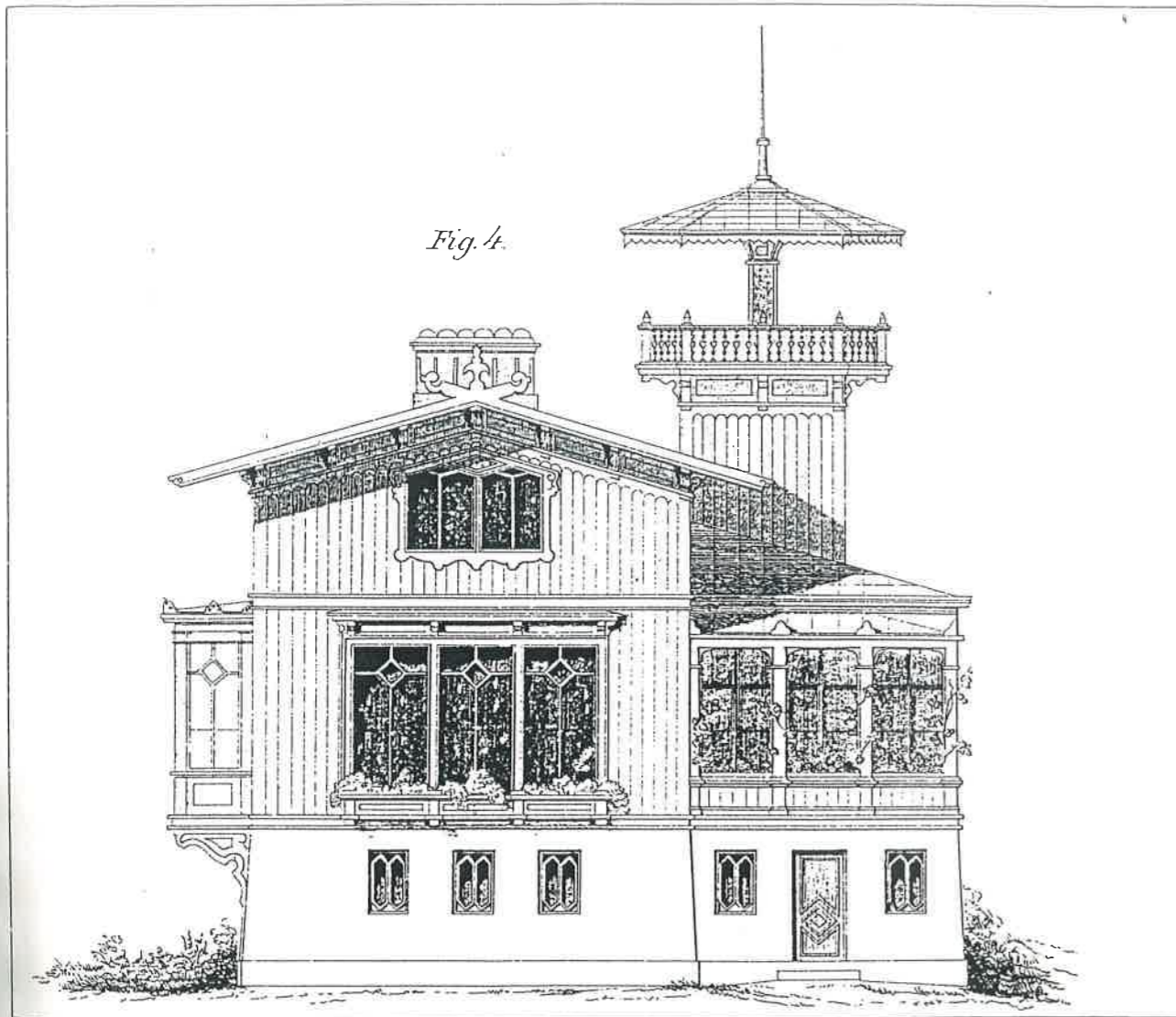


LIITTELUETTELO

0. Sijaintikartta
1. Ote seutukaavojen 1, 2 ja 3 yhdistelmästä
2. Ote Turun yleiskaavasta
3. Kartoitus- ja kaavoitustilanne 1990
4. Ruissalon tärkeimmät toiminnot 1990
5. Ruissalon maisemarakenne
6. Luonnonsuojelu 1990
- 7a. Maisemansuojelu 1990
- 7b. Rakennus- ja kulttuuriympäristön suojelu 1990
- 7c. Yhteenveto rakennuslainsäädännön nojalla suojeltaviksi tarkoitetuista kohteista
8. Liikenneverkko 1990
9. Liikennemäärät Ruissalon sillalla 1990
10. Vesihuoltoverkko 1990
11. Sähköverkko 1990
12. Puhelinverkko 1990
13. Ruissalon palstojen vuokraustietoja
14. Luonnos Kansanpuiston maaumalاراتkaisusta

TAULUKOT

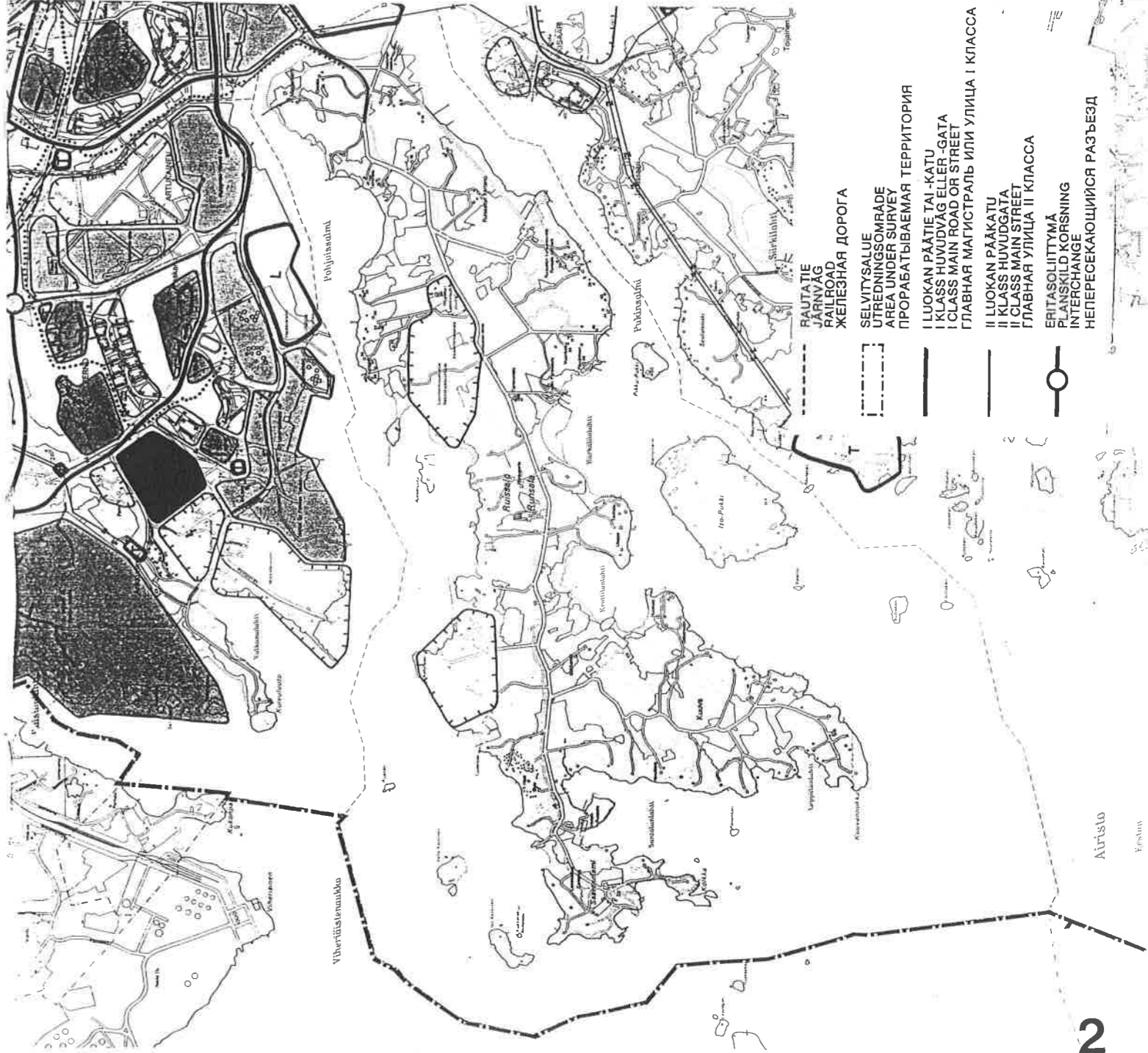
1. Ruissalon väestönkehitys v. 1975-1990
2. Väestön ikärakenne v. 1990 koko kaupunki/Ruissalo
3. Ruissalon työpaikat elinkeinoittain



RUISSALO OSAYLEISKAAVA

Turun kaupunki
Suunnittelukeskus Oy - Turku

1990

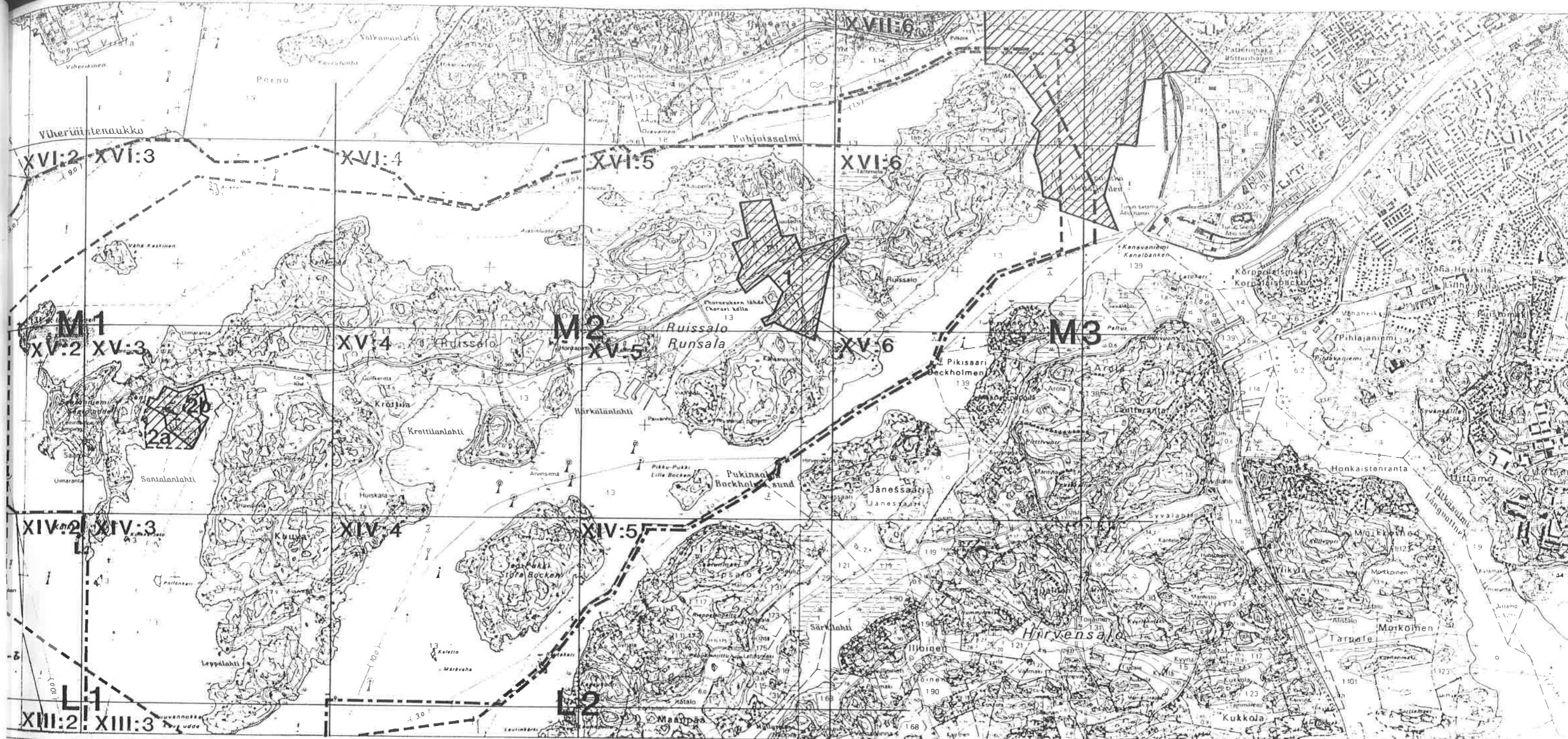


TURUN YLEISKAAVA V. 2000
GENERALPLAN FÖR ÅBO ÅR 2000
TURKU MASTER PLAN 2000
ГЕНЕРАЛЬНЫЙ ПЛАН ТУРКУ 2000 ГОД

MERKKIEN SELITYKSET
 FÖRKLARING AV BETECKNINGAR
 EXPLANATION OF SYMBOLS
 РАЗЪЯСНЕНИЕ ЗНАКОВ

- ASUNTOALUE, ALUETEHOKKUUS ALLE 0,2
BOSTADSOMRÅDE, LÅG EXPLOATERING
RESIDENTIAL AREA, LOW DENSITY
ЖИЛОЙ РАЙОН, НИЗКАЯ ЭФФЕКТИВНОСТЬ
- ASUNTOALUE, ALUETEHOKKUUS 0,2 — 0,4
BOSTADSOMRÅDE, MEDELSTOR EXPLOATERING
RESIDENTIAL AREA, MEDIUM DENSITY
ЖИЛОЙ РАЙОН, СРЕДНЯЯ ЭФФЕКТИВНОСТЬ
- ASUNTOALUE, ALUETEHOKKUUS 0,4 — 0,6
BOSTADSOMRÅDE, HÖG EXPLOATERING
RESIDENTIAL AREA, HIGH DENSITY
ЖИЛОЙ РАЙОН, ВЫСОКАЯ ЭФФЕКТИВНОСТЬ
- ASUNTO- JA KESKUSTATOIMINTOJEN ALUE
OMRÅDE FÖR BOSTADS- OCH CENTRUMFUNKTIONER
AREA FOR RESIDENTIAL AND CENTER FUNCTIONS
ЖИЛОЙ РАЙОН И ЗОНА ДЕЯТЕЛЬНОСТИ ЦЕНТРА
- KESKUSTATOIMINTOJEN ALUE
OMRÅDE FÖR CENTRUMFUNKTIONER
AREA FOR CENTER FUNCTIONS
ЗОНА ДЕЯТЕЛЬНОСТИ ЦЕНТРА
- JULKISTEN PALVELUALIUSTEN ALUE
OMRÅDE FÖR OFFENTLIGA SERVICEANLÄGGNINGAR
AREA FOR PUBLIC SERVICES
ЗОНА ОБЩЕСТВЕННЫХ УЧРЕЖДЕНИЙ ПО УСЛУГАМ
- TEOLLISUUSALUE
INDUSTRIOMRÅDE
ПРОМЫШЛЕННЫЙ РАЙОН
- PUUSTO- JA VIRKISTYDALUE
PARK- OCH REKREATIONSMRÅDE
PARK- AND RECREATION AREA
РАЙОН ПАРКА И ЗОНА ОТДЫХА
- MAA- JA METSÄTALOUSVALTAINEN ALUE, VARAA-ALUE
JORD- OCH SKOGSBRUKSDOMINERAT OMRÅDE, FRIOMRÅDE
AREA DOMINATED BY AGRICULTURE AND FORESTRY, OPEN SPACE
РАЙОН СЕЛЬСКОГО И ЛЕСНОГО ХОЗЯЙСТВА, СВОБОДНАЯ ТЕРРИТОРИЯ
- ERITYSALUE
SPECIAL AREA
ОСОБЫЙ РАЙОН
- TEKNISEN HUOLLON ALUE
OMRÅDE FÖR TEKNISK SERVICE
PUBLIC UTILITIES
ЗОНА ТЕХНИЧЕСКОГО ОБСЛУЖИВАНИЯ
- LIKENNEALUE
TRAFIKOMRÅDE
TRAFFIC AREA
ТРАНСПОРТНАЯ ЗОНА
- ULKOILUREIETTI
FRILUFTSSTRÅK
OUTDOOR PATH
МАРШРУТ ДЛЯ ПРОГУЛОК
- VOIMALINJA 110 KV TAI 220 KV
KRAFTLEDNING 110 KV ELLER 220 KV
POWER LINE 110 KV OR 220 KV
СИЛОВАЯ ЛИНИЯ 110 И 220 КВ

- RAUTATIE
JÄRNVÄG
RAILROAD
ЖЕЛЕЗНАЯ ДОРОГА
- SELVITYSALUE
UTREDNINGSMRÅDE
AREA UNDER SURVEY
ПРОРАБАТЫВАЕМАЯ ТЕРРИТОРИЯ
- LUOKAN RAATIE TAI -KATU
II KLAS HUVUDVÄG ELLER -GATA
I KLAS MAIN ROAD OR STREET
ГЛАВНАЯ МАГИСТРАЛЬ ИЛИ УЛИЦА I КЛАССА
- II LUOKAN RAAKATU
II KLAS HUVUDGATA
II KLAS MAIN STREET
ГЛАВНАЯ УЛИЦА II КЛАССА
- ERITASOLIITTYMÄ
PLANSKILD KORSNING
INTERCHANGE
НЕПЕРЕСЕКАЮЩИЙСЯ РАЗЪЕЗД



----- OSAYLEISKAAVA-ALUEEN RAJA: ALUEELLA ON AJANTASALLA PIDETTÄVÄT POHJAKARTAT 1:500 JA 1:2000

M1 VIRASTOKARTAN 1:5000 LEHTIJAKO JA NUMEROINTI
XIV:4 POHJAKARTAN 1:2000 LEHTIJAKO JA NUMEROINTI

----- RUISSALON KAUPUNGIN-OSAN ASEMAKAAVA VAHV. 27.3.1956

ASEMAKAAVAMUUTOKSET

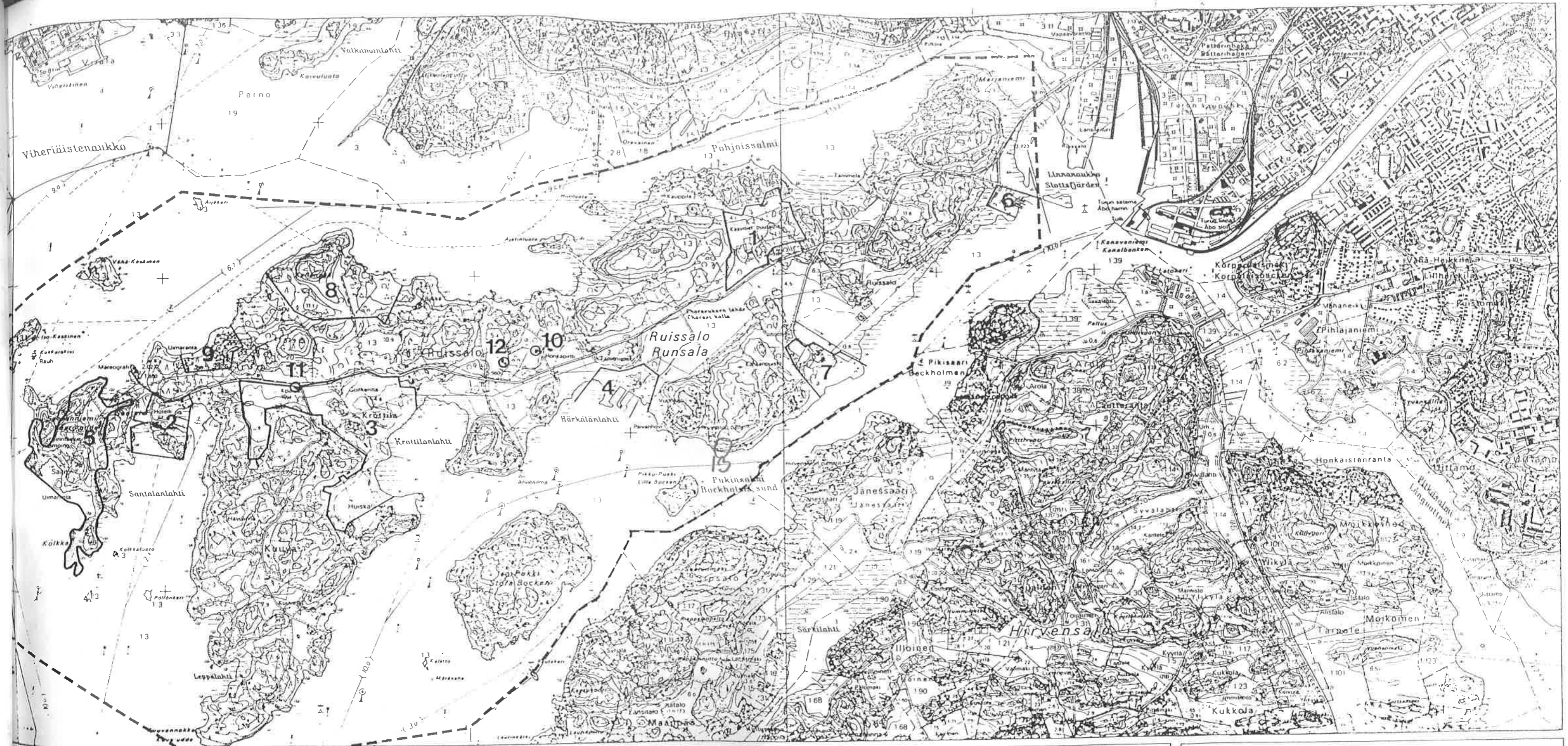
1 KASVITIEEELLISEN PUUTARHAN JA MAATALOUS-ALUEEN ASEMAKAAVAN MUUTOS VAHV. 29.12.1960

2 NS. KYLPYLÄALUEEN ASEMAKAAVA:
2a MUUTOS VAHV. 9.10.1973
2b MUUTOS VAHV. 21.12.1989

3 NS. SATAMAN ASEMAKAAVAN MUUTOS VAHV. 4.9.1981

TURUN KAUPUNKI
RUISSALON
OSAYLEISKAAVA

KARTOITUS- JA
KAAVOITUSTILANNE 1990



1. KASVITIETEELLINEN PUUTARHA
2. TERVEYSKYLPLYLÄ
3. AURA - GOLF
4. PURSISEURA
5. LEIRINTÄALUE, UIMARANTA
6. TURUN SATAMA, KORJAUSTELAKKA
7. KANSANPUISTO
8. LAIVASTOASEMA

9. Y-HOVI
10. HONKAPIRTTI
11. RUISSALON KESÄKAUPPA

12. VILLA ROMA, TAIDEATELJEI NÄYTTÖTILA, KAFFINIA
 13. VILHA CARLO

— ALUEEN RAJAUS
 (NYK. YMP. KESKUS)

TURUN KAUPUNKI

RUISSALON
 OSAYLEISKAAVA

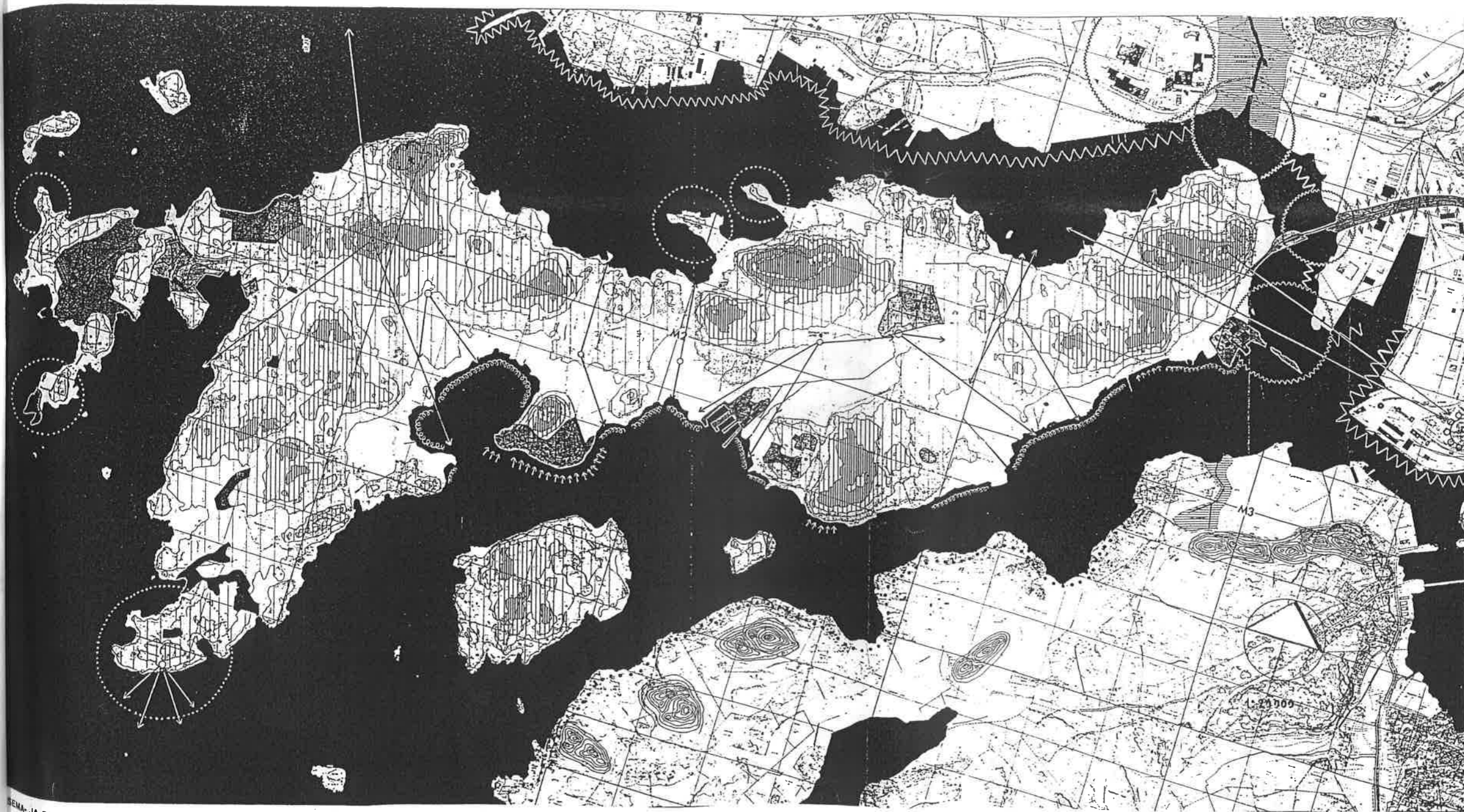
SAAREN TÄRKEIMMÄT
 TOIMINNOT 1990

1:25 000

SUUNNITTELUKESKUS OY
 Turun aluetoimisto 1990

RUUSSALON MAISEMANHOIDON JA MAANKÄYTÖN YLEISSUUNNITELMA

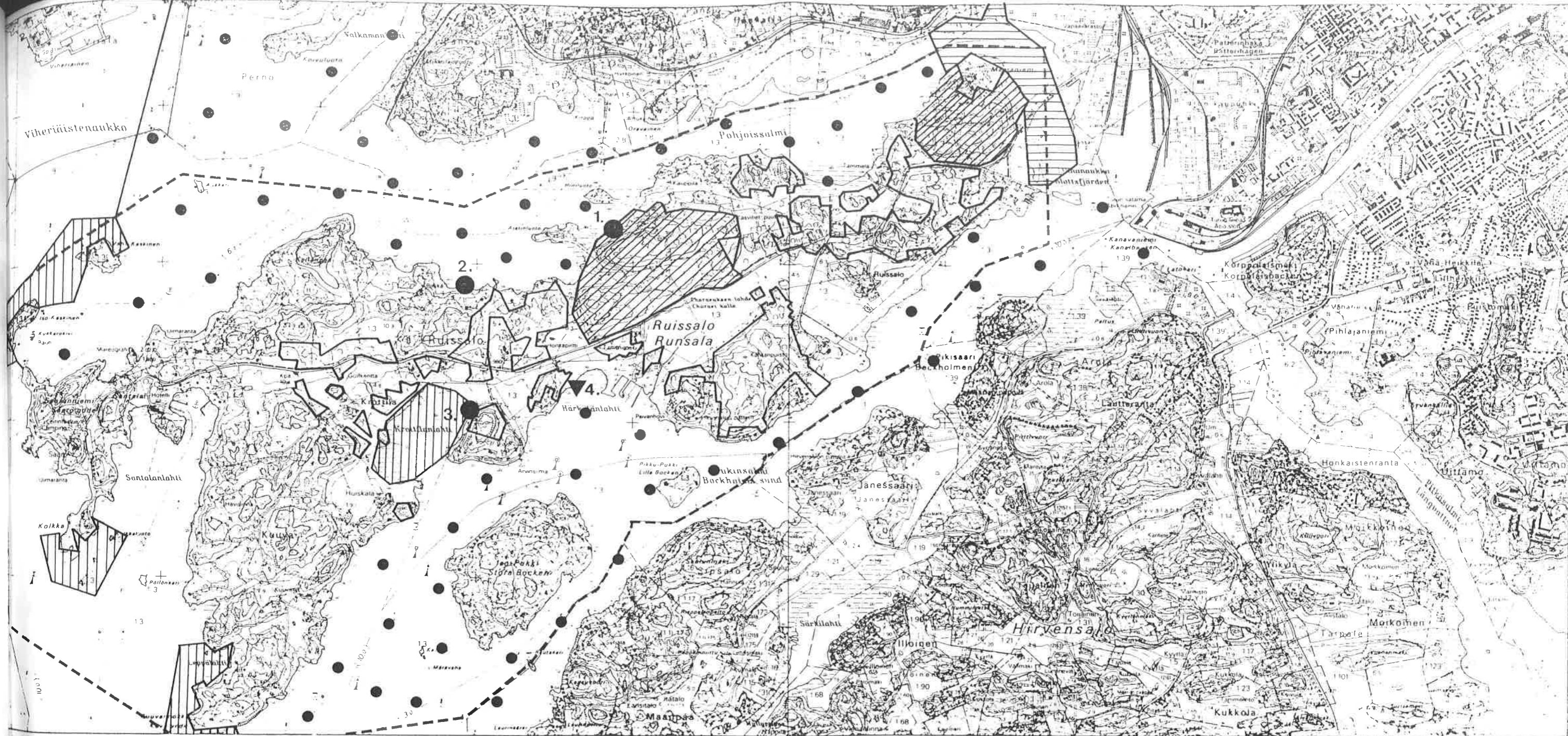
Maistensa riveine



- MERKKIEN SELITYS**
- ITÄHEIKEN RANNAKSIIRTIYHISESSÄ TURUSSA JA SEN LÄHIVYHYRISTÖSSÄ V. 1977
- LITORNAN II RANTATASO n. 40 mmyy (3500 e.kr.)
 - III n. 30 mmyy (2700 e.kr.)
 - IV n. 26 mmyy (2000 e.kr.)
 - V n. 21 mmyy (1300 e.kr.)
 - VI n. 15 mmyy (600 e.kr.)
 - VII n. 10 mmyy (200 e.kr.)
 - VIII n. 3 mmyy (100 e.kr.)
- KORKEIN KOKOLUUMA 11 mmyy
 - 35-40 mmyy KOKOAVAT HAJUT
- LAHDE
PINTAVESIALLAS TAI -UOMA
POMMIVEDEN MUODOSTUMISALUEET
HIEKKAMA
MARJUSORA
- MAISEMALLISET ERITYSPIIRTEET
- KASVALLESI TEHOKKAIMMAT ALUEET (METAMA)
 - MAISEMALLISESTI ARVOKKAAT NIEMET
 - MAISEMALLISESTI MERKITTAVAT JOKILAAKSOT
 - MAISEMALLISESTI TÄRKEÄT TAUSTANAKYMAT
 - MAISEMALLISESTI TÄRKEÄT TAUSTANAKYMAT
 - MAISEMALLISESTI MERKITTAVAT NÄKÖALUEET
 - KULTTUURIHISTORIALLISESTI ARVOKAS KOHDE
- MAISEMAARROT
- EROOSIORANTA
 - MAISEMALLISESTI ERITYYDYTTÄVÄ RANTARAKENNE
 - MAISEMALLISESTI ERITYYDYTTÄVÄ RANTANAKYMA
 - JASENTYMATON TULOHUO RUUSSALON
 - MAISEMAN SUUNNITTELUN JÄRJESTÄMISEN KÄYTTÄMÄN MAISEMA
- TEOLLISUUSALUE, JONKA YMPÄRISTÖN SUUNNITTELUUN ON KÄYTTÄMÄN ERITYYDYTTÄVÄ MAISEMA JA JONKA KÄYTTÖALUEET VÄHINKERTAVAT RUUSSALON METSIA
- TEOLLISUUSALUE, JONKA YMPÄRISTÖN SUUNNITTELUUN ON KÄYTTÄMÄN ERITYYDYTTÄVÄ MAISEMA JA JONKA KÄYTTÖALUEET VÄHINKERTAVAT RUUSSALON METSIA
- MAISEMALLISESTI ERITYYDYTTÄVÄ ALUE
- LAHDE: OUNIAAR, GLECHERT
RUUSSALO KILJA, BROGER OHLSON 1979

MAISEMANHOIDON JA PUUTARHA-ARKKITEHTUURITOIMISTO VIRVE VEISTERÄ

HELSINKI 15.7.1987



LUONNONSUOJELUALUEET
LEHTOJEN SUOJELUALUEET



UHANALAISTEN PUTKILOKAS-
VIEN KASVUPAIKKA, SIJAINTI
EPÄTARKKA
1. JAUHOESIKKO
2. KULLERVO
3. KYNÄJALAVA



KASVUPAIKKA, JOSTA PUTKILO-
KASVI ON HÄVINNYT
4. SUOLAYRTTI

VESIALUEIDEN RAUHOITUSPIIRIT



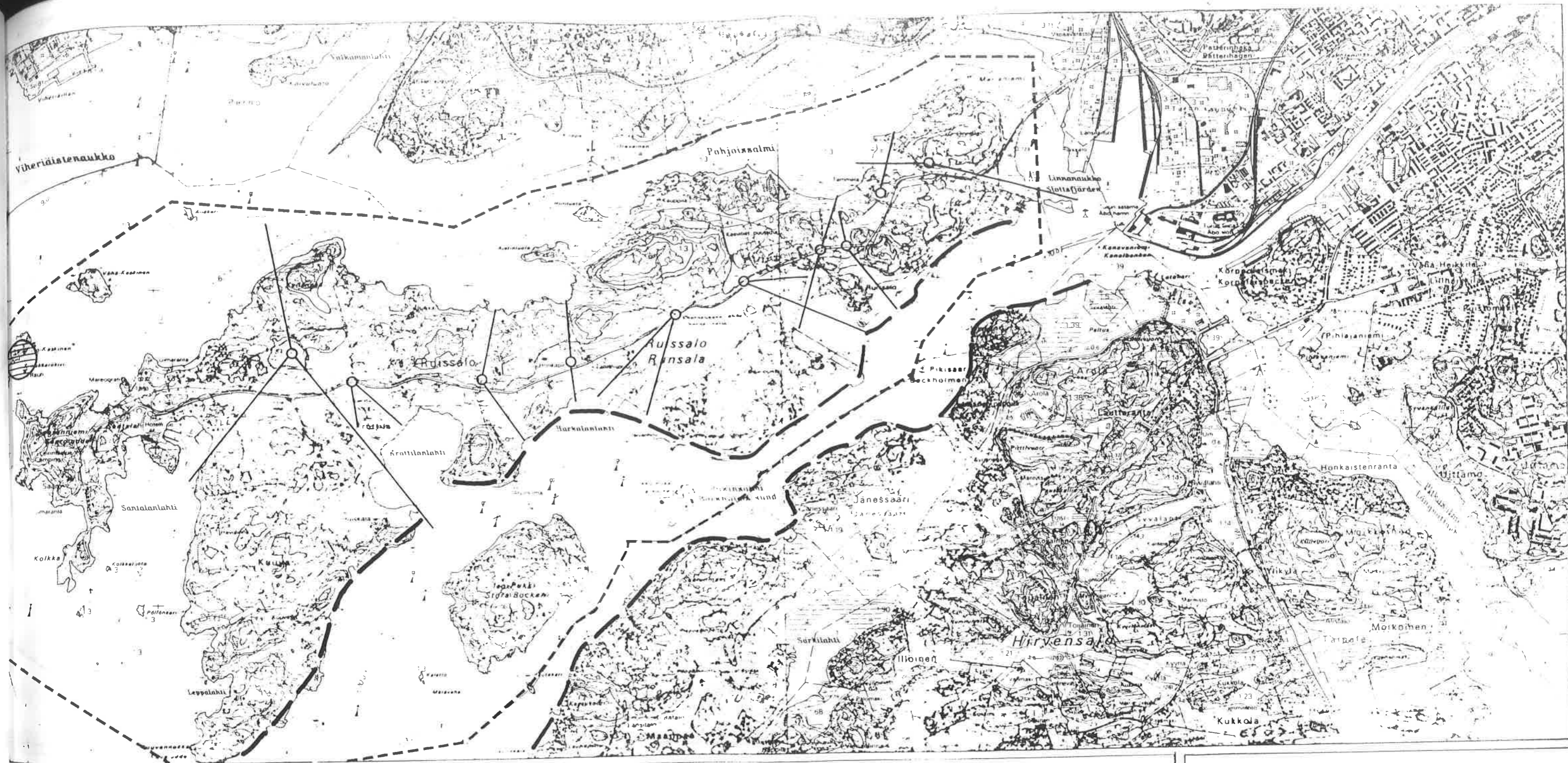
LAHNAN KUTUVESIALUE
SILAKAN KUTUVESIALUE
KUKAN KUTUVESIALUE

TURUN KAUPUNKI
RUISSALON
OSAYLEISKAAVA

LUONNONSUOJELU 1990

1:25 000

 SUUNNITTELUKESKUS OY
Turun aluetoimisto 1990



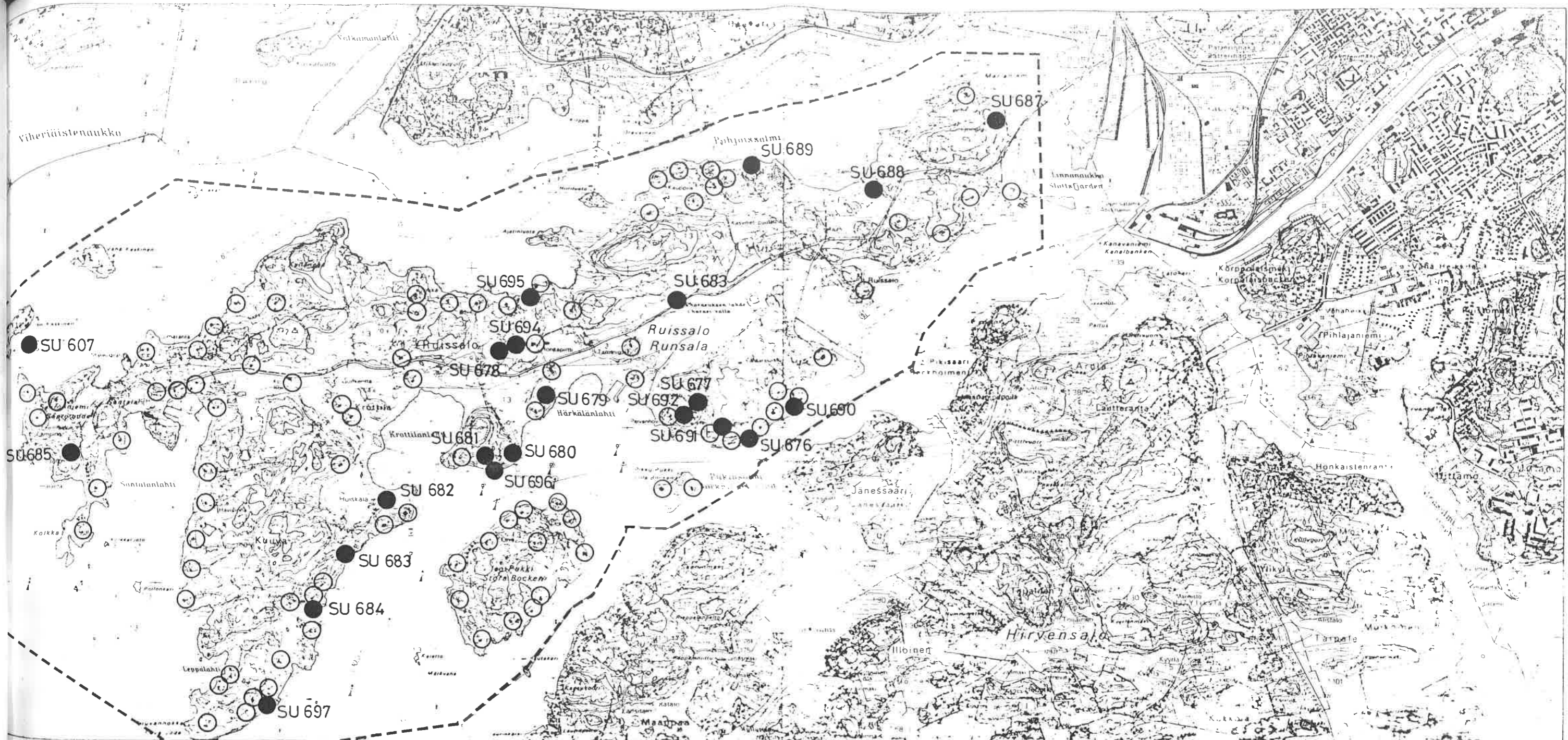
RUISSALON
OSAYLEISKAAVA

MAISEMANSUOJELU
1990

1:25 000

 SUUNNITTELUKESKUS OY
Turun aluetoimisto 1990

7a



- VAHVISTETUN SEUTUKAAVAN MUKAINEN SUOJELUKOHDE
- MAAKUNTAMUSEON LUOKITTELEMA SUOJELTAVA RAKENNUS TAI RAKENNUSRYHMÄ

TURUN KAUPUNKI
 RUISSALON
 OSAYLEISKAAVA

RAKENNUS JA KULTTUURIYMPÄRISTÖN SUOJELU
 1990

YM

LIITE 7c

RUISSALO

YHTEENVETO RAKENNUSLAINSÄÄDÄNNÖN NOJALLA SUOJELTAVIKSI TARKOITETUISTA KOHTEISTA

Palstan nro	Palstan nimi	Osayleiskaava-työn yhteydessä laadittu luokit- tus (1990)		Vahvistet- turjen sau- tukaavojen ehdotukset suojelu- kohteet		Ruissalo- toimikunnan tai suun- tukaavojen ehdotukset suojeluko-hteiksi 1974 tarha		Rakennettu tai suun- tukaavojen ehdotukset niteltu tyyli- puur- ta	
		hyvin	arvokas	hyvin	arvokas	hyvin	arvokas	hyvin	arvokas
Ruissalo 1	Marjaniemi	x						x	
Ruissalo 3	Leppäniemi		x						
Ruissalo 5	Mirnet, Ornela, Tamminiemi	x		x	x				
Ruissalo 8	Frugård	x							
Ruissalo 10	Junnila	x							
Ruissalo 15	Ekars	x		x	x			x	
Ruissalo 18	Stefansberg ("Staffansberg")	x							
Ruissalo 25	Fridhem, Rauhala	x		x	x				
Ruissalo 26	Lugnet	x							
Ruissalo 27a			x						
Ruissalo 27b			x						
Ruissalo 28	Nadeschda, Tamminiemi	x							
Ruissalo 29	Kauppi		x						
Ruissalo 30	Arkkitehtihuvila Auringonsuomus, Pirunkirkko	x							
Ruissalo 31	Vikars		x						
Ruissalo 34	Villa Haga	x		x	x				
Ruissalo 35	Gustafsberg, Petreliuksen huvila	x						x	
Ruissalo 36	Skogshyddan		x						
Ruissalo 38	Solhem		x						
Ruissalo 39	Ekhem		x						
Ruissalo 40	Itäinen puoli, Berghorn	x		x	x				
Ruissalo 41	Villa Carlo		x						
Ruissalo 42	Syrwillan		x						
Ruissalo 55	Vuorikoti, Berghem	x		x	x				
Ruissalo 56	Villa Spooft, Päivänhovi		x						
Ruissalo 57			x						
Ruissalo 58	Tammimäki - Ekbacka		x						
Ruissalo 60	Villa Nordfors		x					x	
Ruissalo 61			x						
Ruissalo 62			x						
Ruissalo 63a	Honkapirtti		x						
Ruissalo 63	Villa Roma	x		x	x				
Ruissalo 64	Villa Doepal (Grönholm)	x		x	x				
Ruissalo 65			x						
Ruissalo 66	Lindars I (Bernstedt), Terhola	x		x	x				
Ruissalo 67	Lindars II	x		x	x				
Ruissalo 68	Bella Vista, Ulappa		x						
Ruissalo 69	Toivoniemi		x						
Ruissalo 72	Tammiranta		x						
Ruissalo 74			x						
Ruissalo 76	Birka	x							
Ruissalo 79	Ruissalon kansakoulu		x						
Ruissalo 80	Ahti		x						
Ruissalo 84	Karlslund, Sotainvaliidikoti	x							
Ruissalo 85	Ketola		x						
Ruissalo 86	Trapp		x						
Ruissalo 87	Villa Oskarsberg, Oskarvuori	x		x	x			x	
Ruissalo 88	Villa Waren	x		x	x				
Ruissalo 89	Tapaturma		x						

Osayleiskaava-työn yhteydessä laadittu luokit- tus (1990)

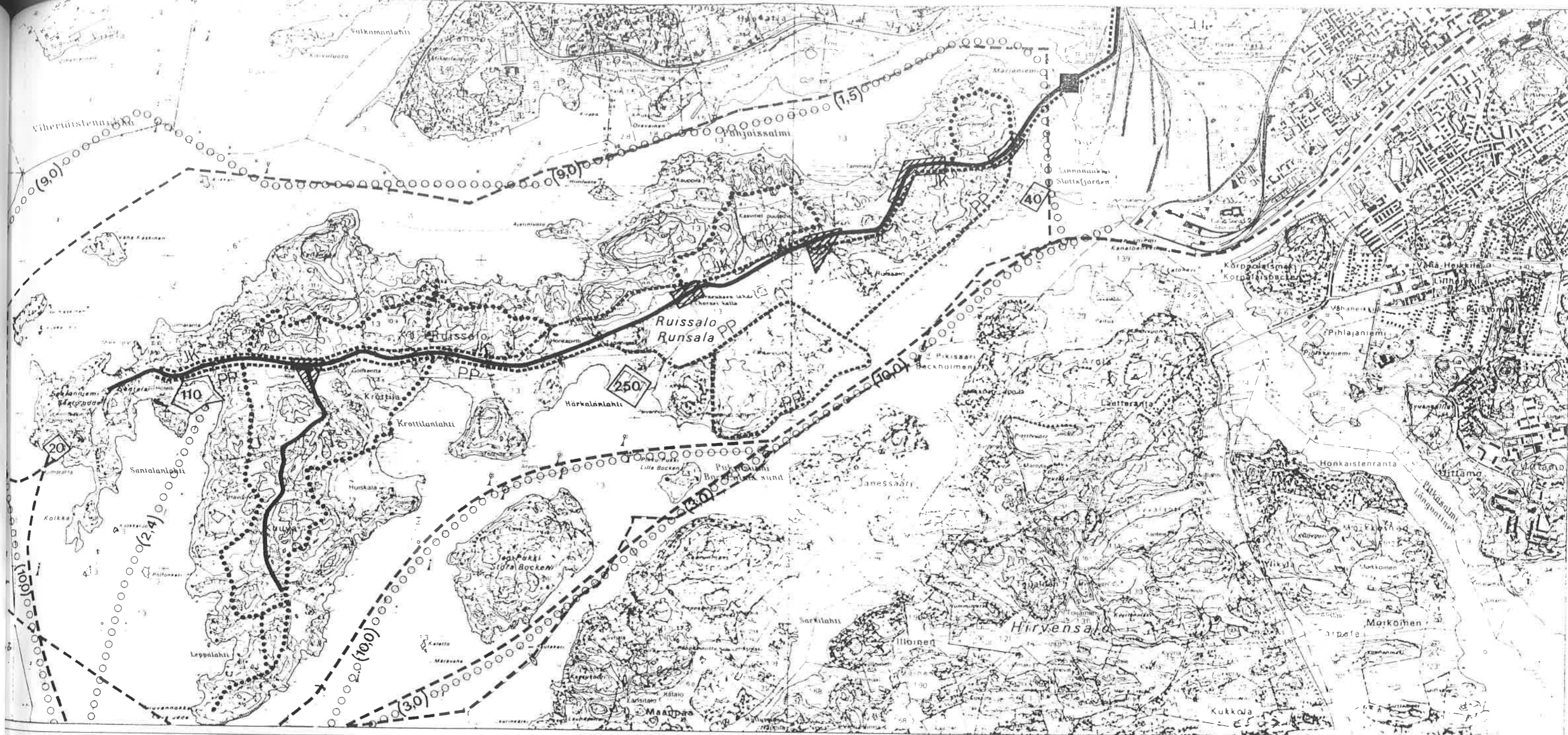
Vahvistet- turjen sau- tukaavojen ehdotukset suojelu- kohteet

Ruissalo- toimikunnan tai suun- tukaavojen ehdotukset niteltu tyyli- puur- ta

Rakennettu tai suun- tukaavojen ehdotukset niteltu tyyli- puur- ta

hyvin arvokas

Ruissalo 90	Erstavik	x						x	
Ruissalo 91	Solhäll, Villa Lydecken		x						
Ruissalo 92a			x						
Ruissalo 92b			x						
Ruissalo 92c	Villa Kuva	x				x	x		
Ruissalo 93	Trollbo		x						
Ruissalo 94			x						
Ruissalo 95	Solros		x						
Ruissalo 96			x						
Ruissalo 97			x						
Ruissalo 98			x						
Ruissalo 100			x						
Ruissalo 101			x						
Ruissalo 102			x						
Ruissalo 103			x						
Ruissalo 104			x						
Ruissalo 105	Westarhäll - Lärnenkallio Havulinna	x							
Ruissalo 106			x						
Ruissalo 108			x						
Ruissalo 109	Kesäpesä		x						
Ruissalo 110	Strandtorpet, Tuulerpää	x							
Ruissalo 111	Maarviljelysälästä V ja 112, Y-hovi, Sätem (112)		x						
Ruissalo 113	Skogstorp		x						
Ruissalo 114			x						
Ruissalo 115	Santala	x							
Ruissalo 116			x						
Ruissalo 118			x						
Ruissalo 119	Villa Ståhlström		x						
Ruissalo 120	Kalkaniemi		x						
Ruissalo 121	Saaro	x				x	x		x
Ruissalo 124			x						
Ruissalo 125	Nordkap		x						
Ruissalo 126	Pieka, Villa på berget		x						
Ruissalo	Osuuskauppa, ulkokuone		x						
Ruissalo	Hevoskari, Åbo hävarf, Turun kaupungintalokka		x						
Ruissalo	Kansanpuisto		x						
Ruissalo	Ruissalon kartano		x						
Pikku-Pukki	ravintola (entinen 47a)		x						
Pikku-Pukki	(entinen 47b)		x						
Iso-Pukki									
Iso-Pukki	Hirssaaren torppa		x						
Iso-Pukki 2	Furuholm	x							x
Iso-Pukki 3	Sommarhem, Pukinsalmi	x							
Iso-Pukki 4	Malin		x						
Iso-Pukki 5	Torpvik	x							
Iso-Pukki 6	Schröder, Villa Caren	x							
Iso-Pukki 7	Syreniuksen huvila, Pukinniemi								
Iso-Pukki 8	Owren		x						
Iso-Pukki 9	Fremling	x							
Iso-Pukki 10	Fredriksson		x						
Iso-Pukki 11	Killinge		x						
Iso-Pukki 12			x						
Iso-Pukki 13	Mäntyniemi		x						



— KOKOOJATIE
(RUISSALONTIE, KUUVANTIE)

PP
- - - - - PYÖRÄILYREITTI

JK
- - - - - KÄVELYTIE

..... LUONTOPOLKU

o(2,4)o< LAIVAVÄYLÄ, SYVYYS

- - - - - OLEMASSA OLEVA
VESILIIKENNEREITTI

250 VENESATAMA,
PAIKKAMÄÄRÄ

LIIKENNEONNETTOMUUS-
HERKKÄ ALUE

AUTOA / VRK 1989-90

ARK.	SUN.	
2000	3000	TALVI
4000	6000	KEVÄT
5000-6500	>5000	KESÄ
		SYKSY

■ LASKENTAPISTE

TURUN KAUPUNKI

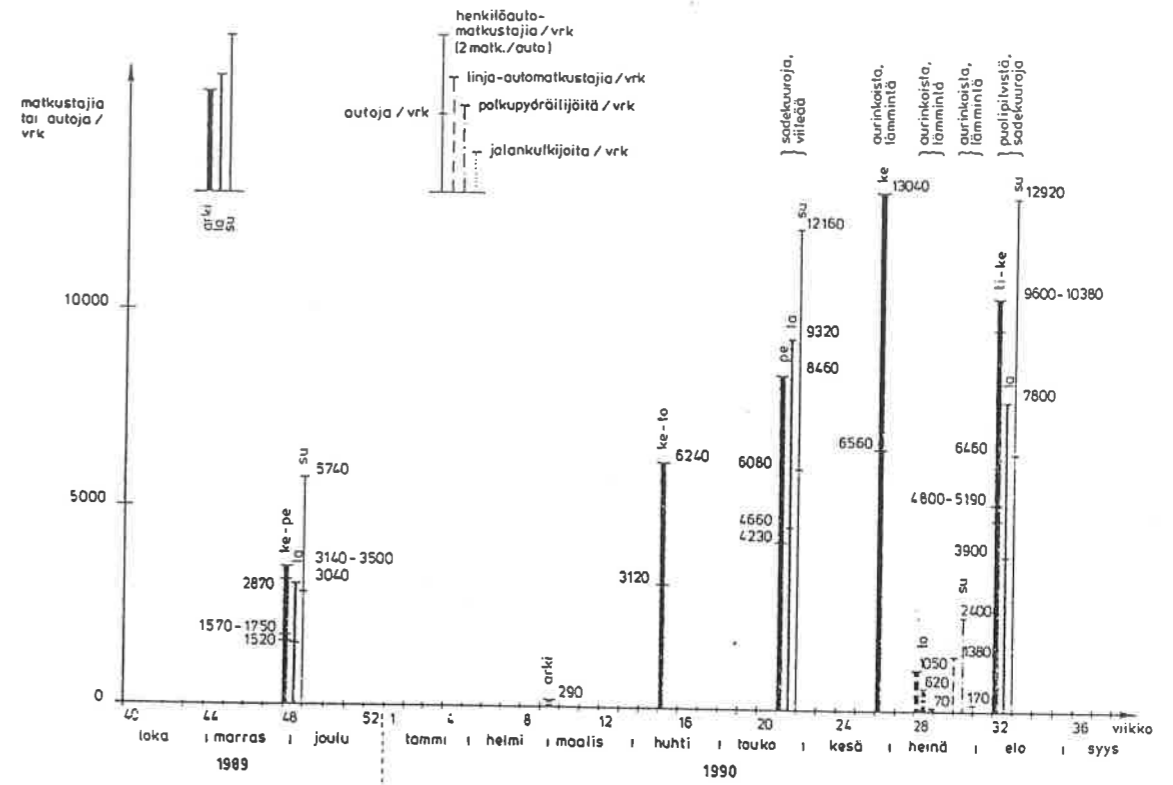
RUISSALON
OSAYLEISKAAVA

LIIKENNEVERKKO 1990

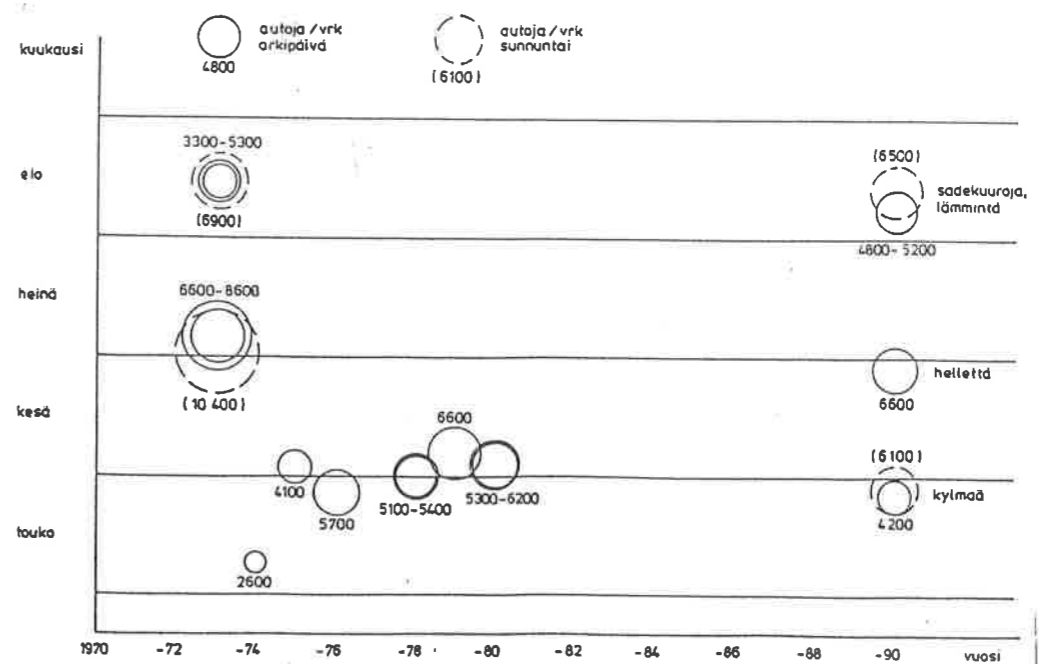
1:25 000

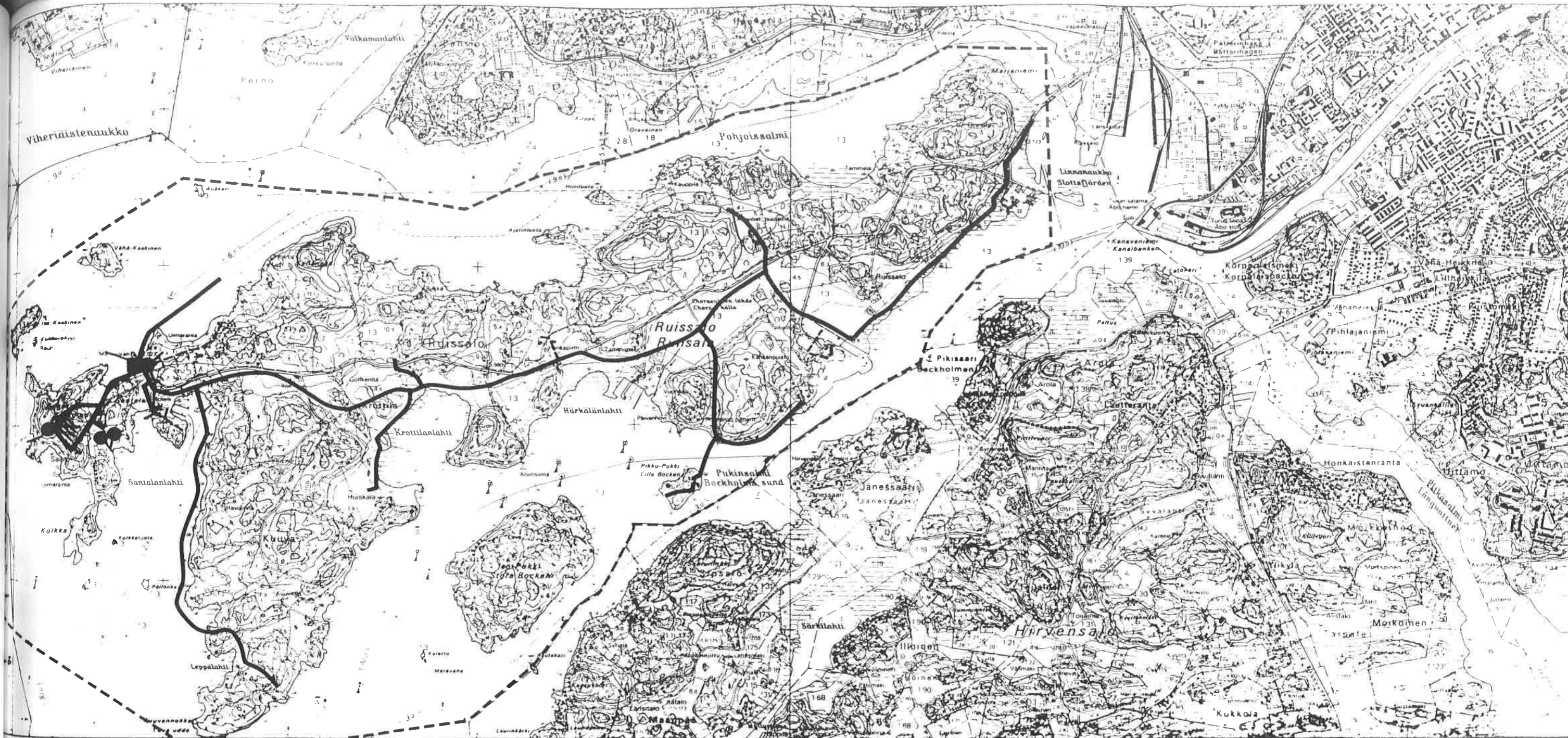
SUUNNITTELUKESKUS OY
Turun alueformista 1990

LIIKENNEMÄÄRÄT RUISSALON SILLALLA
molemmat suunnat yhteenlaskettuna



AUTOLIIKENTEEN KEHITYS RUISSALON SILLALLA
VUOSINA 1970 - 90
molemmat suunnat yhteenlaskettuna





- VESIJOHTO
- - - JÄTEVESIVIEMÄRI
- PUHDISTAMO
- PUMPPAAMO
- - - TÄRKEIMMÄT YKSITYISET JÄTEVESIVIEMÄRIT

TURUN KAUPUNKI

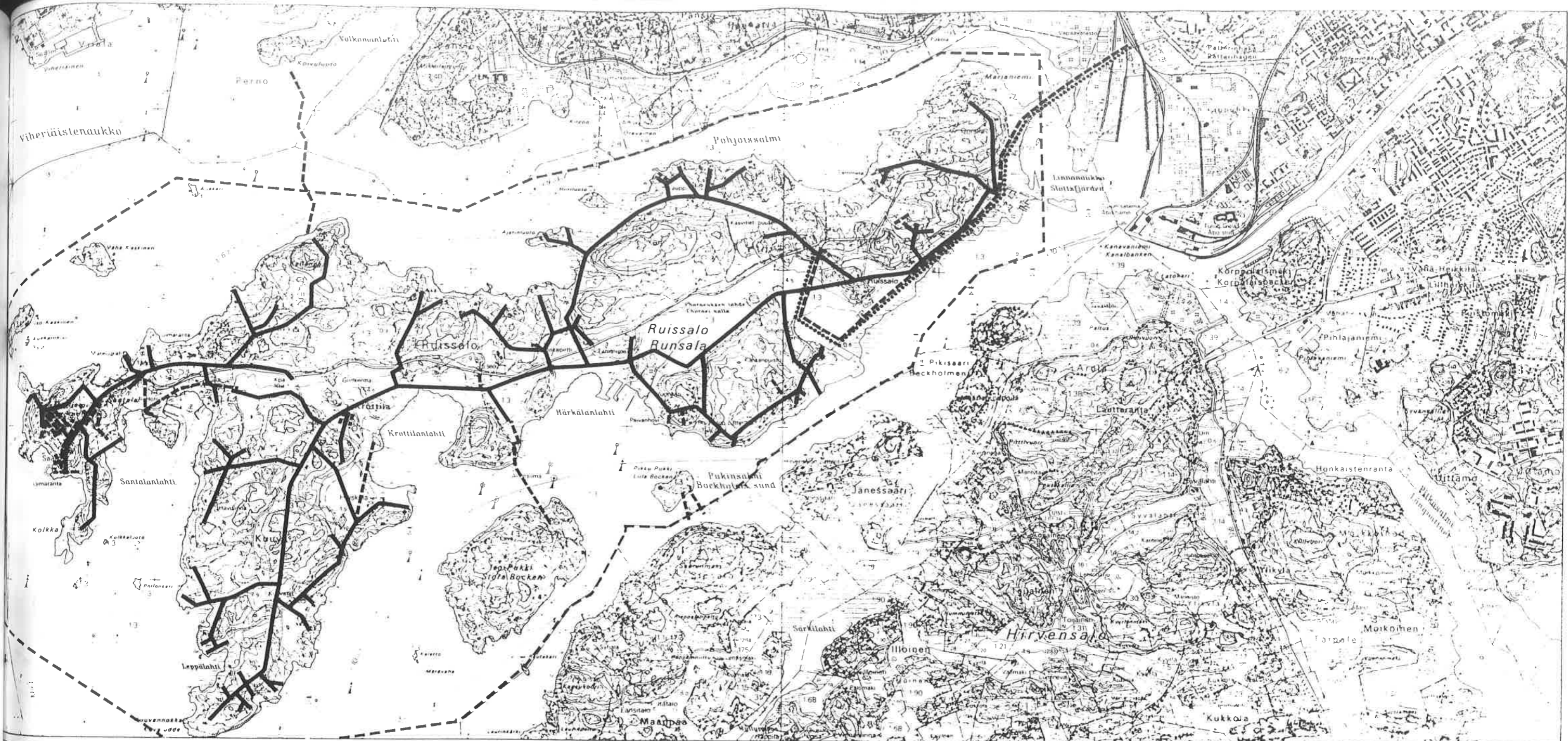
RUISSALON
OSAYLEISKAAVA

VESIHUOLTOVERKKO
1990

1:25 000

 SUUNNITTELUKESKUS OY
Turun aluetamisto 1990

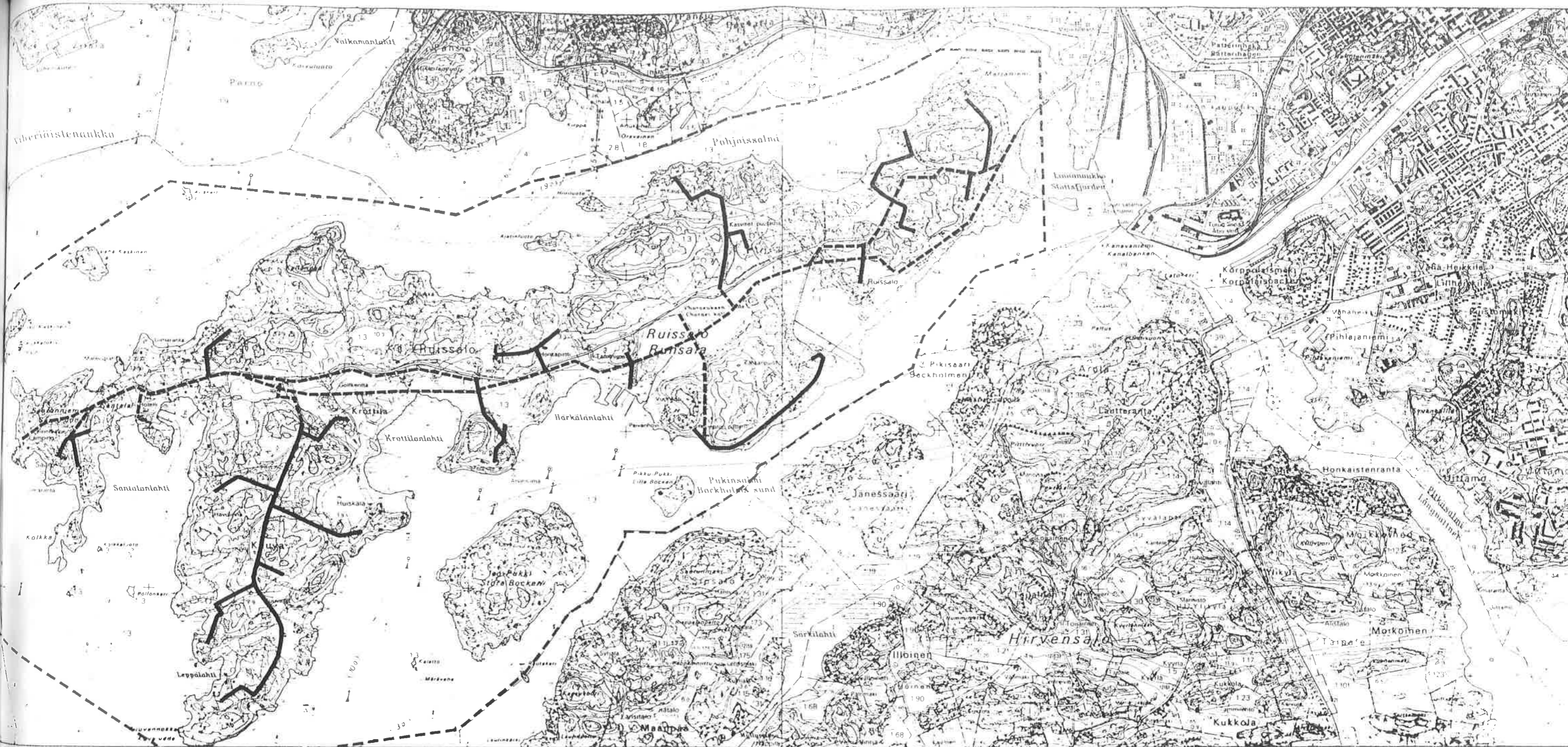
10



- ILMAJOHTO
- - - - - MAAKAAPELI
- KATUVALOT

TURUN KAUPUNKI
 RUISSALON
 OSAYLEISKAAVA

SÄHKÖVERKKO 1990



— ILMAKAAPELI
 - - - - - MAAKAAPELI

TURUN KAUPUNKI
RUISSALON
OSAYLEISKAAVA

PUHELINVERKKO 1990

1:25 000


SUUNNITTELUKESKUS OY
 Turun aluetoimisto 1990

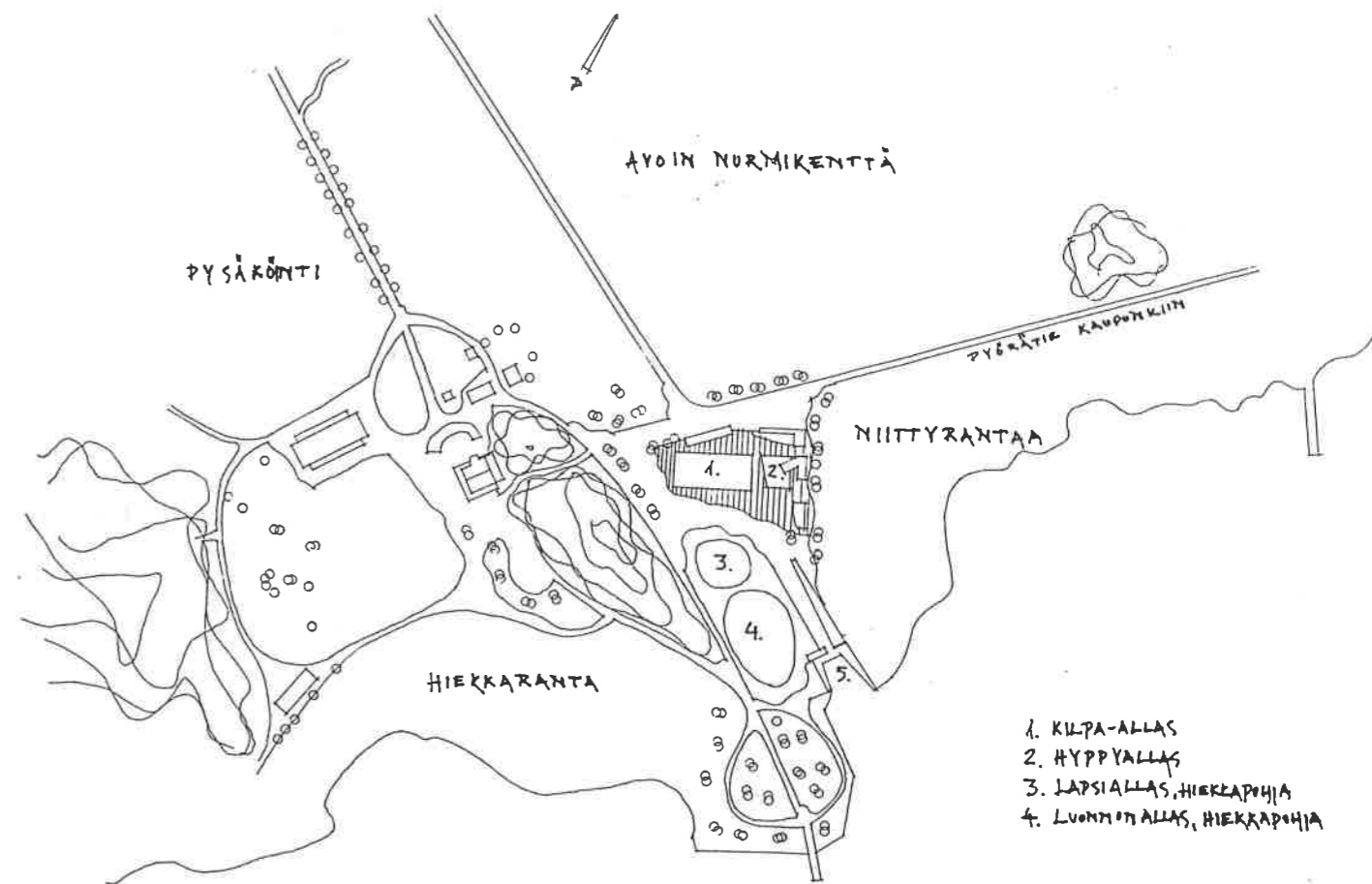
RUISSALON PALSTOJEN VUOKRAUSTIETOJA

Palstan nro	Loma/ympäri- vuotinen	Hallinta	Tontin pa/ m ²	Suoja-alueen pa/m ²	Muut pa/m ²	Vuokra- aika loppuu	Erikois- ehdot
3	L	Turun palloseura ry	3250	17940	-	2009	Ei liiketoimintaa tai täysi vuokra
8	Y	Yksityinen	3560	8316	-	2009	-
9	L	Yks. perikunta	1473.97 ha	1.51 ha	-	Järjestelylaki	-
10	Y	Yksityinen	1260	2320	-	2009	-
14	Y	Yksityinen	2638	-	-	2009	-
15	Y	Yksityinen	3688	6914	-	2009	-
18	Y	Yks. konkurssipesä	2592	6498	-	2009	Pesä omistaa
19	L	Yks. perikunta	1824.68 ha	0.267 ha	11523.29 puutarha	Järjestelylaki	Talli-navetta-vaja Suoja-alueella laiturit
27 ^b	L	Yksityinen	445 1064	3800	-	2009	-
27 ^c	L	Yksityinen	961	1382	-	2009	-
28	Y	Yks. perikunta	3900	4300	-	2009	-
30	Y	Yksityinen	1114	5000	-	2009	-
31	L	Yksityinen	1838	990	-	2009	-
31	Ei mainin- vierestä	Yksityinen	323	339	-	1993	Laituri
33	L	Keskon kerho ry	4970	-	-	2009	-
34	L	Yksityinen	1840	-	-	2009	Laituri
35	Y	Yksityinen	4030	-	-	2009	Laituri, tie Kansanpuiston kautta
36	L	Turun yksinäiset ystävät ry	2016	3320	-	2009	-
38	L	Yksityinen	1856	10188	-	2009	-
39	Y	Yksityinen	2000	1340	-	2009	Laituri
40	L	Perikunta + yksityinen	1476 830	783	-	2009	-
41	L	Yksityinen	2838	-	-	2009	Sauna ja WC ulkopuolella toistaiseksi
42	L	Yksityinen	2112.79 0.227 ha	0.200 ha puutarha	820.65	Järjestelylaki	Laituri
54-55	L	Turun Työväen v-jau-seur. toverit ry	3342.1	5.27 ha	-	2009	Ei liiketoimintaa - vuokra ei
25	Y	Yksityinen	2079	8220	-	2009	-
27 ^a	L	Yksityinen	1202	-	-	2009	-
56	Y	Turun kunnallisivikailijat	4.50 ha	-	-	2009	Huonevuokralaki
56a alueelta	L	Yksityinen Karti	600	-	-	1994	-
56a alueelta	L	Yksityinen Salo	600	-	-	1994	-

Palstan nro	Loma/ympäri- vuotinen	Hallinta	Tontin pa/ m ²	Suoja-alueen pa/m ²	Muut pa/m ²	Vuokra- aika	Erikois- ehdot loppuu
56a alueelta	L	Yksityinen Ros	600	-	-	1994	-
58	L	Turun ruotto- risaura	4100	27050	-	2009	Ei liike tai vuokra-alennus
59	L	Yksityinen	1292,17	785,23	-	2009	putarha Järjestelylaki
60	L	Yksityinen	2517	8718	-	2009	-
61	L	Yksityinen	2420	5600	-	2009	-
62	L	Turun Rikos- pol.yhd.ry	3457	10690	-	2009	Ei liike tai vuokra-alennus
63	Y	Yksityinen	2175	12490 13800	-	2009	Laituri toistaiseksi
64	L	Yksityinen	2973	-	-	2009	-
65	L	Yksityinen	2044	3160	-	2009	Vajarakennus ulkopuolella purettava 83
67	L	Yksityinen	3316	3600	-	2009	-
69	L	Turun seud. tuberkuloosi- yhdistys	2978	19200	-	2009	10 %
70	L	Yksityinen	2064.92	n.0,92 ha	5340,80	järjest.	-
72	L	Yksityinen	2472	990	-	2009	-
72 B	L	AA-kerho Outori	8520	-	-	toistaiseksi	-
74	Lainassa	Yksityinen	1662	-	-	2009	-
76	L	Yks. Perik.	3279 -619 (rantavaaja)	19077	-	2009	-
80	Y	Yksityinen	2085.67	0.40 ha	2520,8	järjest.	-
84	L	Sotainvalid. veljesliitto Turun alaos.ry	4168	6500	-	2009	10 %
86	Y	Yksityinen	1618	6141	-	2009	-
87	Y	Yksityinen	3539	5740 3330	-	2009	B-alue voidaan irtisanoa muilla perustein
88	L	Yks. Perik.	1676	2840	-	2009	-
89	L	Yksityinen	n.0,242 ha	1,767 ha	-	järjest.	-
91	L	Yksityinen	2740	14600	-	2009	-
92 a	L	Turun Tullimiehet ry	2735	10659	-	2009	10 %
92 b	L	Yksityinen	2062	2305	-	2009	-
92 c	Y	Yksityinen	4454	4490	-	2009	-
93	L	Turun Myyntimiehet ry	3110	21380	-	2009	-
94	L	Yksityinen	1500	-	-	2009	-Tien kunnossapito-laituri
95	L	Yksityinen	2968	8060	-	2009	-Tien kunnossapito
96	L	Meripalvelu- toimisto	2850	9310	-	2009	-Tien kunnossapito

Palstan nro	Loma/ympä- rivuotinen	Hallinta	Tontin pa/ m ²	Suoja-alueen pa/m ²	Muut pa/m ²	Vuokra- aika loppuu	Erikois- ehdot
97	Y	Yksityinen	2488	-	-	2009	-Tien kunnossapito
97 a	L	Yksityinen	1206	2460	-	2009	Tie
98	L	Yks. Perik.	2860	17840	-	2009	Tie
100	L	Yksityinen	2520	9780	-	2009	Tie
101	L	Yksityinen	0,384 ha	1,005 ha	-	järj.	Autotalli suojaluonalla
102	L	Turun Rak. mest.ry	3138	12670	-	2009	10 % Tie
103	L	Turun Muna Oy	2050	16060	-	2009	-
104	L	Yksityinen	1930	1810	-	2009	-
105	L	Turun Nais- voimist.ry	2374	58640	-	2009	10 %
106 Lisäalue	L Harj.kenttä	Turun Urheilu- liitto ry	4920 12000	6330	-	2009 1999	10 %
107	L	Yksityinen	1850	1100	-	2009	-
108 b	L	Turun Moottori- vene kerho ry	3254	2760	-	2009	10 %
108 a	L	Yksityinen	2666	9199	-	2009	-
109	L	Yksit. Perik.	2766	3700	-	2009	-
110	L	Turun Osuus- kauppa	3960	13360	-	2009	-
111,112	L	Turun Yksit. yritt.yhdys.ry	1662	64300	-	2009	-Tie 10 %
113	L	Yksit. Perik.	2630	2990	-	2009	10 %
116	L	Liikeliitto Ruissalon loma- keskus ry	3174	8740	-	2009	10 %
127	L	Yksityinen	2406	2326	-	2009	-
128	L	Turun Työv. Säästöpankki	4232	8150	-	2009	-
1	L	Yksityinen	1600	2370	-	2009	-
2	L	Yksityinen	2880	-	-	2009	-
4	L	Yksityinen	2160	-	-	2009	-
5	L	Yksit. Perik.	1794	4890	-	2009	-
6	L	Yksityinen	2700	10620	-	2009	-
10	L	Yksityinen	2286	-	-	2009	-
11	L	Yksityinen	2186	1150	-	2009	-
12	L	Yksityinen	1876	3550	-	2009	-
13	L	Yksityinen	2044	900	-	2009	-
PIKKU FUUKKI							
6	L	Block Oy	10607	-	-	1997	-
Iso Kaskinen 8	L	Yksityinen	2346	4040	-	2009	-

Palstan nro	Loma/ympä- rivuotinen	Hallinta	Tontin pa/ m ²	Suoja-alueen pa/m ²	Muut pa/m ²	Vuokra- aika loppuu	Erikois- ehdot
Iso Kaskinen 2	L	Turun Lapin- kävijät	1150	9900	-	2009	10 %
Vähä-Kask. 1	L	Yksityinen	1842	1700	-	2009	-
Vähä-Kask. 3	L	Yksit. Perik.	3350	-	-	2009	-
Vähä-Kask. 8	L	Yksityinen	2480	1710	-	2009	-
Kauppila naarvilj. palsta XVIII	T	Yksityinen	1058	6100	-	2009	-
Mymälä	Mymälä asunto	Yksityinen	1702	-	-	2009	-
Terv.kylpylä 21 kortteli tontti 1		Kuntotus- yhtymä TFHA	70959	-	-	2020	Ilmenee sopimuksesta
Viitakari Saari		Pursiseura					toistai- seksi
Kasvitiet. puutarha		Turun Yliopisto	21,35 ha			1993 2035	Lisää sopimuksesta
Honkapirtin pohjoispuolella		Mikaelin seurakunta	600	-	-		toistai- seksi
Golfkenttä		Auragolf	50,4 ha	-	-	2009	
Leirintä- alueella	Mini- golf	Turun Riento koripallo tuki ry	3200	-	-	1995	-
IA tilasta 15	Vilje- lysmaa	Andersson	0,17 ha	-	-	1992	-
Härkälahti	Vilje- lysmaa	Työväen toverikunta	1,0 ha	-	-	1991	-
	Vilje- lysmaa	Kauppilan pellot	11,93 1,06	-	-		toistai- seksi
90	Y	Yksityinen	3580	14270	-	2009	



- 1. KILPA-ALLAS
- 2. HYPPYALLAS
- 3. LAPSIALLAS, HIEKKARUOJA
- 4. LUONNONALLAS, HIEKKARUOJA

KANSANPUISTO, MAAVIMAILA, ILLUSTRATIO 1: 4000
 SUUNNITTELUKESKUS OY 14.12.1990