

# Joulukuu 2010

15.2.2011



## Yöpymiset lähes ennallaan vuonna 2010

Vuonna 2010 Varsinais-Suomen majoitusliikkeiden rekisteröidyt yöpymiset (1.224.900) vähenivät vuoden takaisesta hieman eli 1,1 %. Kotimaasta yöpymisiä tuli 1.003.000 eli 0,4 % edellisvuotta enemmän. Ulkomailta tulleiden yöpymismäärä (221.900) sen sijaan pieni 7,1 %. Eniten ulkomaalaisyöpymisiä tuli Ruotsista (46.900, - 4 %) ennen venäläisiä (26.200, + 2 %) ja saksalaisia (21.000, - 3 %).

Joulukuussa yöpymiset lisääntyivät 11,4 %. Kasvua tuli sekä kotimaasta (+ 12,5 %) että ulkomailta (+ 5,6 %).

Vuonna 2009 Varsinais-Suomen majoitusliikkeiden rekisteröidyt yöpymiset (1.238.300) vähenivät edellisvuodesta 4,2 %. Vähennys tuli suurimmaksi osaksi ulkomailta (238.800 yöpymistä, - 16,0 %) kotimaisen kysynnän (999.500 yöpymistä) vähentyessä ainoastaan 0,8 %. Eniten ulkomaalaisyöpymisiä tuli vuonna 2009 Ruotsista (48.700, - 12 %) ennen venäläisiä (25.800, - 16 %) ja saksalaisia (21.600, - 16 %).

## Alkupalven yöpymiset ulkomailta + 15 %

Alkupalvella 2010-11 (marras-joulukuu) Varsinais-Suomen yöpymiset lisääntyivät 10,2 %. Kotimaasta kirjattiin kasvua 9,4 % ja ulkomailta 14,8 %. Eniten ulkomaalaisia tuli Ruotsista (4.900, - 13 %) ja Venäjältä (3.800 yöpymistä, + 69 %). Saksasta ja Virosta tulleet olivat seuraavilla sijoilla.

Kesällä (touko-joulukuu) yöpymiset vähenivät Varsinais-Suomen majoitusliikkeissä 2,0 %. Kotimaiset yöpymiset vähenivät 0,9 % ja ulkomaiset 6,1 %. Ulkomaalaisyöpymisten kärjessä olivat ruotsalaiset (33.000, - 3 %), venäläiset (16.500, + 8 %) ja saksalaiset (15.000, - 1 %).

## Käyttöaste nousussa, keskihinta ennallaan

Kaikkien majoitusliikkeiden huonekäyttöaste oli Varsinais-Suomessa vuonna 2010 49,7 % eli yli kaksi prosenttiyksikköä korkeampi kuin vuotta aikaisemmin (47,4 %). Myös joulukuun käyttöaste (38,9 %) oli selvästi korkeampi kuin vuotta aikaisemmin (35,3 %).

Koko maassa kaikkien majoitusliikkeiden käyttöaste oli vuonna 2010 48,4 % ja joulukuussa 41,1 %.

Yöpymisen keskihinta oli Varsinais-Suomessa vuonna 2010 43,56 € eli lähes sama kuin edellisvuonna (43,53 €). Joulukuussa keskihinta (46,83 €) jäi jonkin verran vuoden takaisen arvon (48,16 €) alapuolelle.

Koko maassa yöpymisen keskihinta oli vuonna 2010 46,53 € ja joulukuussa 47,83 €.

## Majoitusmyynnin arvo lievässä laskussa

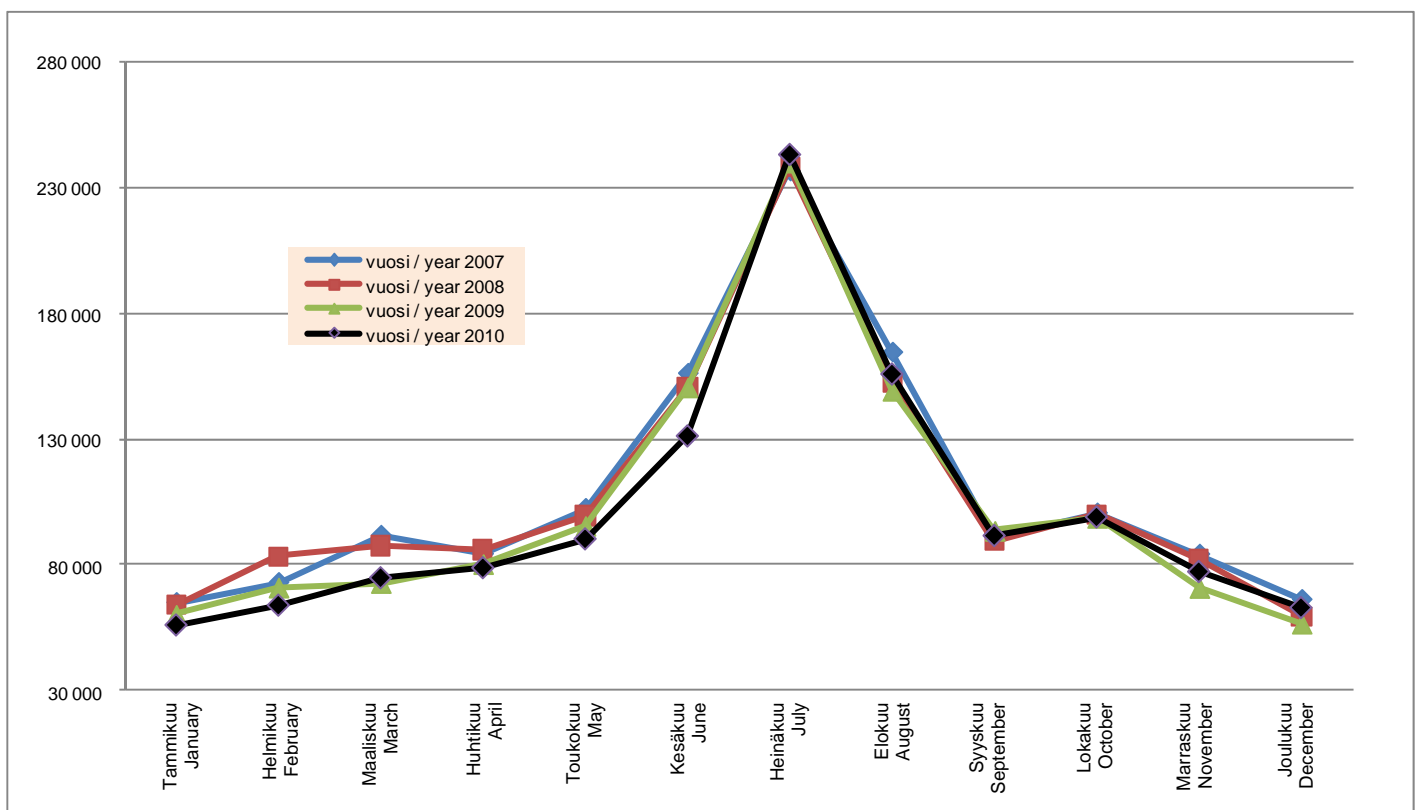
Majoitusmyynnin arvo oli Varsinais-Suomessa vuonna 2010 53,36 milj. € eli noin 350.000 € alempi kuin vuotta aikaisemmin (53,71 milj. €).

Vuonna 2009 majoitusmyynti oli toisaalta noin 4,71 milj. € alempi kuin vuonna 2008 (58,42 milj. €).

Varsinais-Suomen tilastoissa mukana oleva rekisteröity majoituskapasiteetti oli joulukuussa 6.867 vuodetta eli 172 vuodepaikkaa pienempi kuin vuotta aiemmin. Vuoden 2010 keskimääräinen vuodekapasiteetti, 7.544, oli 466 vuodepaikkaa suurempi kuin vuonna 2009 (8.009).

\* sis. majoitusliikkeet (hotellit, retkeilymajat, lomakylät, leirintäalueet yms.), joissa vähintään 10 huonetta tai mökkiä.

## Yöpymiset kuukausittain Varsinais-Suomessa



**Yöpymiset Varsinais-Suomen majoitusliikkeissä matkustajan asuinmaan mukaan**

|                                     | XII/2009      | XII/2010      | Muutos<br>XII/09>XII/10<br>Change<br>XII/09>XII/10<br>% | I-XII/2009       | I-XII/2010       | Muutos<br>I-XII/09-I-XII/10<br>Change<br>I-XII/09-I-XII/10<br>% | 2008             | 2009             | Muutos<br>08/09<br>Change<br>08/09<br>% |
|-------------------------------------|---------------|---------------|---|------------------|------------------|---|------------------|------------------|---|
| <b>Yhteensä - Total</b>             | <b>56 564</b> | <b>63 027</b> | <b>11,4 %</b>   | <b>1 238 320</b> | <b>1 224 882</b> | <b>-1,1 %</b>   | <b>1 292 015</b> | <b>1 238 320</b> | <b>-4,2 %</b>                           |
| <b>Suomi - Finland</b>              | 47 873        | 53 850        | 12,5 %  | 999 496          | 1 003 009        | 0,4 %   | 1 007 711        | 999 496          | -0,8 %                                  |
| <b>Ulkomaat - Foreign countries</b> | 8 691         | 9 177         | 5,6 %   | 238 824          | 221 873          | -7,1 %  | 284 304          | 238 824          | -16,0 %                                 |
| Ruotsi - Sweden                     | 1 890         | 1 834         | -3,0 %  | 48 671           | 46 925           | -3,6 %  | 55 456           | 48 671           | -12,2 %                                 |
| USA                                 | 288           | 448           | 55,6 %  | 13 954           | 12 538           | -10,1 %   | 17 719           | 13 954           | -21,2 %                                 |
| Norja - Norway                      | 230           | 178           | -22,6 %   | 10 486           | 7 676            | -26,8 %   | 12 596           | 10 486           | -16,8 %                                 |
| Saksa - Germany                     | 767           | 956           | 24,6 %  | 21 647           | 20 988           | -3,0 %  | 25 729           | 21 647           | -15,9 %                                 |
| Iso-Britannia - Great Britain       | 425           | 324           | -23,8 %   | 11 211           | 10 299           | -8,1 %  | 14 098           | 11 211           | -20,5 %                                 |
| Italia - Italy                      | 275           | 233           | -15,3 %   | 7 242            | 6 401            | -11,6 %   | 7 918            | 7 242            | -8,5 %                                  |
| Venäjä - Russia                     | 979           | 1 412         | 44,2 %  | 25 776           | 26 246           | 1,8 %   | 30 677           | 25 776           | -16,0 %                                 |
| Tanska - Denmark                    | 362           | 275           | -24,0 %   | 7 244            | 6 131            | -15,4 %   | 9 146            | 7 244            | -20,8 %                                 |
| Ranska - France                     | 160           | 400           | 150,0 %   | 7 682            | 7 595            | -1,1 %  | 8 795            | 7 682            | -12,7 %                                 |
| Alankomaat - Netherlands            | 194           | 143           | -26,3 %   | 5 496            | 4 807            | -12,5 %   | 6 693            | 5 496            | -17,9 %                                 |
| Viro - Estonia                      | 907           | 586           | -35,4 %   | 16 491           | 13 981           | -15,2 %   | 18 761           | 16 491           | -12,1 %                                 |
| Japani - Japan                      | 263           | 196           | -25,5 %   | 6 216            | 5 242            | -15,7 %   | 8 087            | 6 216            | -23,1 %                                 |
| Sveitsi - Switzerland               | 110           | 66            | -40,0 %   | 4 002            | 3 601            | -10,0 %   | 4 339            | 4 002            | -7,8 %                                  |
| Espanja - Spain                     | 190           | 225           | 18,4 %  | 3 597            | 4 215            | 17,2 %  | 3 652            | 3 597            | -1,5 %                                  |
| Puola - Poland                      | 211           | 122           | -42,2 %   | 4 996            | 4 047            | -19,0 %   | 4 566            | 4 996            | 9,4 %                                   |
| Kanada - Canada                     | 46            | 92            | 100,0 %   | 2 181            | 1 909            | -12,5 %   | 2 363            | 2 181            | -7,7 %                                  |
| Belgia - Belgium                    | 85            | 110           | 29,4 %  | 1 879            | 2 169            | 15,4 %  | 2 788            | 1 879            | -56,9 %                                 |
| Australia                           | 28            | 30            | 7,1 %   | 1 396            | 1 359            | -2,7 %  | 2 275            | 1 396            | -38,6 %                                 |
| Itävalta - Austria                  | 53            | 52            | -1,9 %  | 1 583            | 1 629            | 2,9 %   | 2 194            | 1 583            | -27,8 %                                 |
| Kiina - China                       | 155           | 166           | 7,1 %   | 1 824            | 2 695            | 47,8 %  | 3 615            | 1 824            | -49,5 %                                 |
| Latvia                              | 39            | 35            | -10,3 %   | 2 440            | 2 476            | 1,5 %   | 4 358            | 2 440            | -44,0 %                                 |
| Liettua - Lithuania                 | 13            | 55            | 323,1 %   | 1 931            | 1 979            | 2,5 %   | 3 007            | 1 931            | -35,8 %                                 |
| Unkari - Hungary                    | 54            | 132           | 144,4 %   | 987              | 1 719            | 74,2 %  | 1 692            | 987              | -41,7 %                                 |
| Portugali - Portugal                | 4             | 49            | 1125,0 %  | 456              | 593              | 30,0 %  | 720              | 456              | -36,7 %                                 |
| Irlanti - Ireland                   | 24            | 25            | 4,2 %   | 889              | 607              | -31,7 %   | 1 183            | 889              | -24,9 %                                 |
| Intia - India                       | 99            | 249           | 151,5 %   | 1 419            | 3 267            | 130,2 %   | 2 904            | 1 419            | -51,1 %                                 |
| Islanti - Iceland                   | 71            | 20            | -71,8 %   | 662              | 728              | 10,0 %  | 1 010            | 662              | -34,5 %                                 |
| Kreikka - Greece                    | 23            | 10            | -56,5 %   | 576              | 440              | -23,6 %   | 745              | 576              | -22,7 %                                 |
| Etelä-Korea - South Korea           | 46            | 23            | -50,0 %   | 615              | 1 006            | 63,6 %  | 1 500            | 615              | -59,0 %                                 |
| Israel                              | 7             | 20            | 185,7 %   | 539              | 607              | 12,6 %  | 845              | 539              | -36,2 %                                 |
| Turkki - Turkey                     | 12            | 15            | 25,0 %  | 281              | 471              | 67,6 %  | 676              | 281              | -58,4 %                                 |
| Tšekki - Czech Republik             | 42            | 42            | 0,0 %   | 1 703            | 1 092            | -35,9 %   | 1 016            | 1 703            | 67,6 %                                  |
| Brasilia - Brazil                   | 32            | 34            | 6,3 %   | 574              | 534              | -7,0 %  | 1 242            | 574              | -53,8 %                                 |
| Uusi-Seelanti - New Zealand         | 6             | 1             | -83,3 %   | 196              | 102              | -48,0 %   | 268              | 196              | -26,9 %                                 |
| Taiwan                              | 7             | 7             | 0,0 %   | 544              | 374              | -31,3 %   | 1 211            | 544              | -55,1 %                                 |
| Muut maat - Other countries         | 594           | 612           | 3,0 %   | 21 438           | 15 425           | -28,0 %   | 20 460           | 21 438           | 4,8 %                                   |

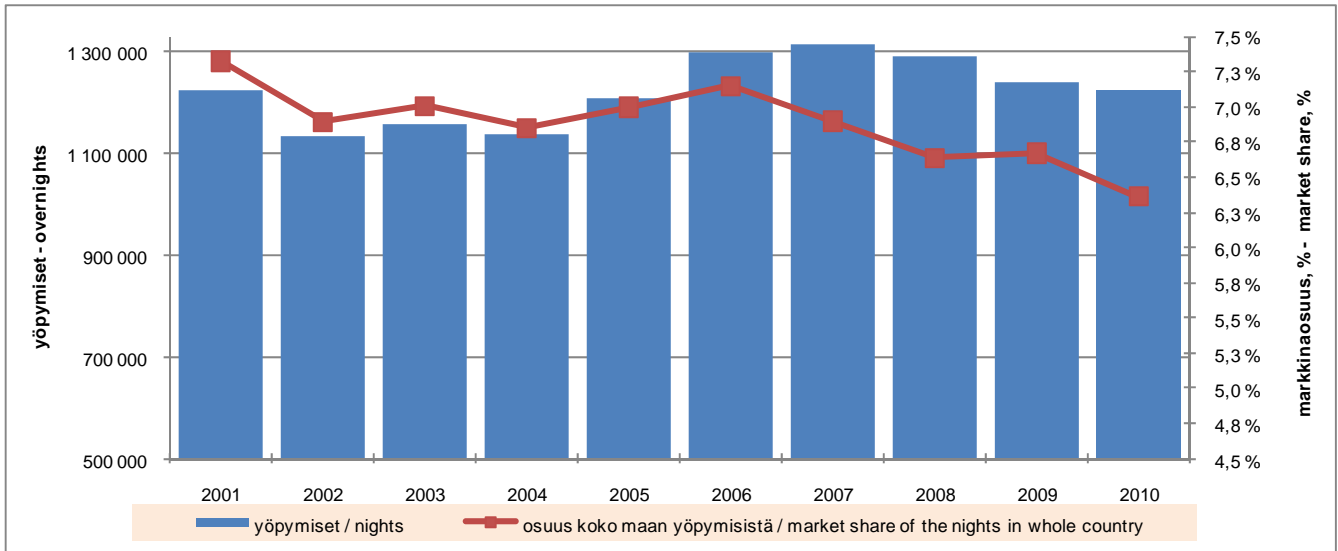
**Yöpymiset matkan tarkoituksen mukaan**

Tammi-joulukuu 2010



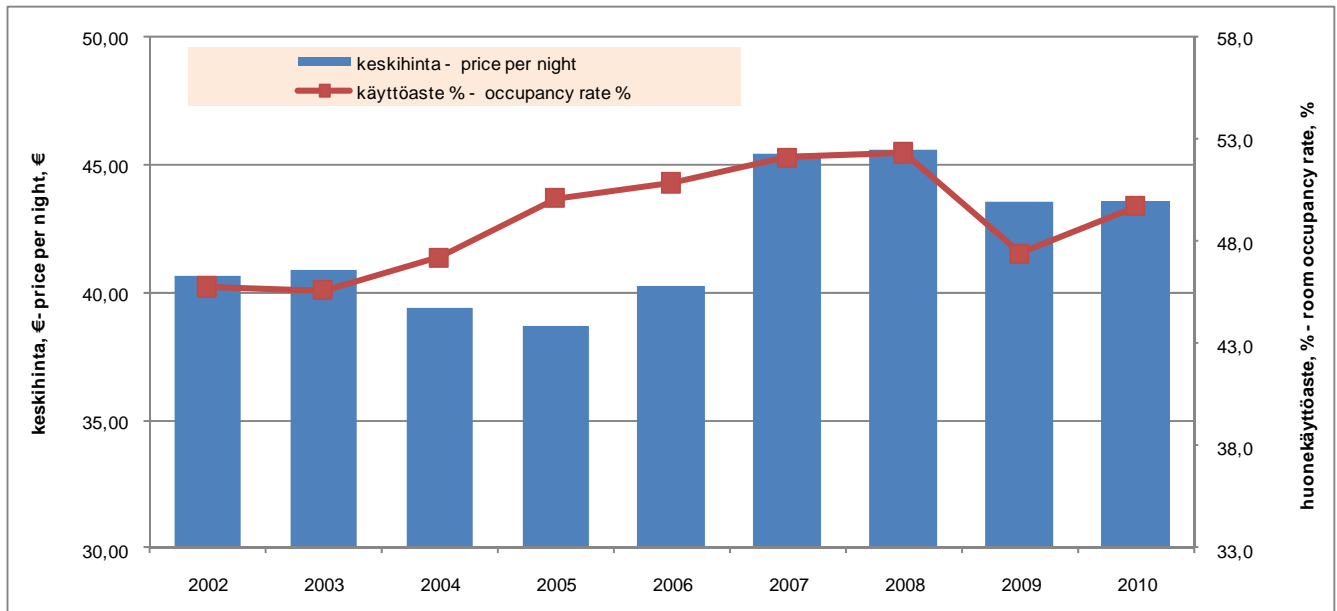
|             | Vapaa-aika<br>Leisure | Osuus, %<br>Share, % | Ammattiin liittyvät<br>Business | Osuus, %<br>Share, % | Muu matkan tarkoitus<br>Other purpose | Osuus, %<br>Share, % |
|-------------|-----------------------|----------------------|---------------------------------|----------------------|---------------------------------------|----------------------|
| <b>2003</b> | 832 368               | 72,0 %               | 315 670                         | 27,3 %               | 8 143                                 | 0,7 %                |
| <b>2004</b> | 772 720               | 66,6 %               | 370 267                         | 31,9 %               | 17 383                                | 1,5 %                |
| <b>2005</b> | 744 384               | 62,0 %               | 443 005                         | 36,9 %               | 13 468                                | 1,1 %                |
| <b>2006</b> | 898 365               | 69,0 %               | 385 705                         | 29,6 %               | 18 051                                | 1,4 %                |
| <b>2007</b> | 903 841               | 68,9 %               | 354 255                         | 27,0 %               | 53 609                                | 4,1 %                |
| <b>2008</b> | 831 412               | 64,4 %               | 388 023                         | 30,0 %               | 72 576                                | 5,6 %                |
| <b>2009</b> | 767 034               | 62,0 %               | 400 537                         | 32,4 %               | 68 831                                | 5,6 %                |
| <b>2010</b> | 775 594               | 63,3 %               | 397 164                         | 32,4 %               | 52 124                                | 4,3 %                |

**Kokonaisyöpymiset Varsinais-Suomessa ja markkinaosuus koko maan yöpymisistä**



|             | yöpymiset nights | osuus koko maan yöpymisistä market share of the nights in whole country | muutos abs. edellisestä vuodesta change abs. from previous year | muutos % edellisestä vuodesta change % from previous year |
|-------------|------------------|---|---|---|
| <b>2002</b> | 1 134 315        | 6,9 %   | -65 022   | -5,4 %  |
| <b>2003</b> | 1 156 182        | 7,0 %   | 21 867  | 1,9 %   |
| <b>2004</b> | 1 138 813        | 6,8 %   | -17 369   | -1,5 %  |
| <b>2005</b> | 1 207 823        | 7,0 %   | 69 010  | 6,1 %   |
| <b>2006</b> | 1 299 090        | 7,2 %   | 91 267  | 7,6 %   |
| <b>2007</b> | 1 313 123        | 6,9 %   | 14 033  | 1,1 %   |
| <b>2008</b> | 1 292 015        | 6,6 %   | -21 108   | -1,6 %  |
| <b>2009</b> | 1 236 402        | 6,7 %   | -55 613   | -4,3 %  |
| <b>2010</b> | 1 224 882        | 6,4 %   | -13 438   | -1,1 %  |

**Varsinais-Suomen majoitusliikkeiden yöpymisen keskihinta (EUR) ja huonekäyttöaste (%)**



|                   | keskihinta € price per night € | käyttöaste % occupancy rate % | majoitusmyynnin arvo € value of accommodation turnover € |
|-------------------|--------------------------------|-------------------------------|--|
| <b>2003</b>       | 40,90                          | 45,6                          | 47 488 693   |
| <b>2004</b>       | 39,40                          | 47,2                          | 45 503 209   |
| <b>2005</b>       | 38,68                          | 49,3                          | 47 062 416   |
| <b>2006</b>       | 40,23                          | 50,8                          | 52 580 792   |
| <b>2007</b>       | 45,44                          | 52,2                          | 59 510 024   |
| <b>2008</b>       | 45,58                          | 52,3                          | 58 421 828   |
| <b>2009</b>       | 43,60                          | 47,4                          | 53 727 045   |
| <b>2010, I-XI</b> | 43,56                          | 49,7                          | 53 359 470   |