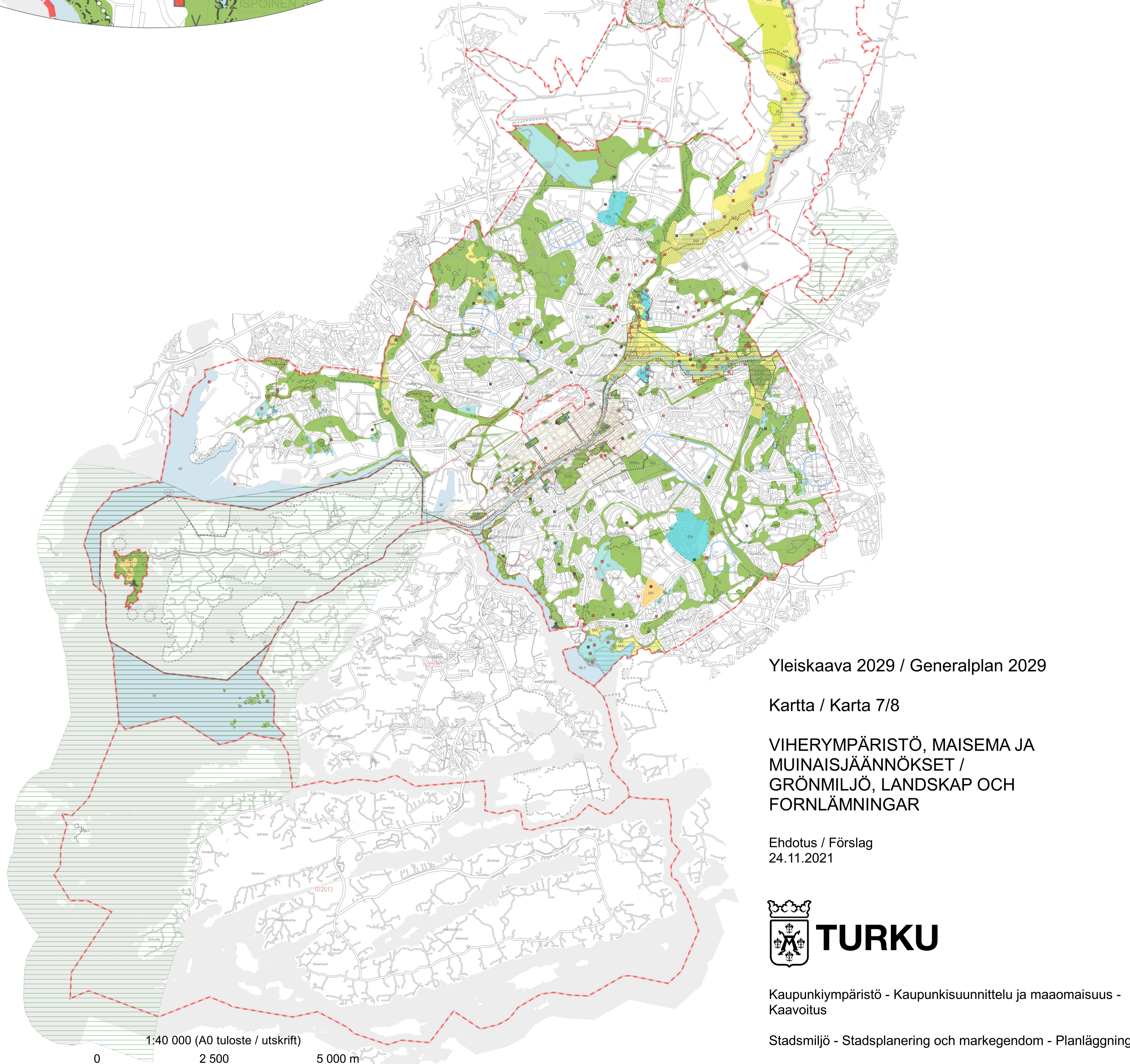




KESKUSTA  
CENTRUM

1:10 000 (A0 tuloste / utskrift)

0 500 1 000 m



1:40 000 (A0 tuloste / utskrift)  
0 2 500 5 000 m

Yleiskaava 2029 / Generalplan 2029

Kartta / Karta 7/8

VIHERYMPÄRISTÖ, MAISEMA JA  
MUIAINAJÄÄNNÖKSET /  
GRÖNMILJÖ, LANDSKAP OCH  
FORNLÄMNINGAR

Ehdotus / Förslag  
24.11.2021

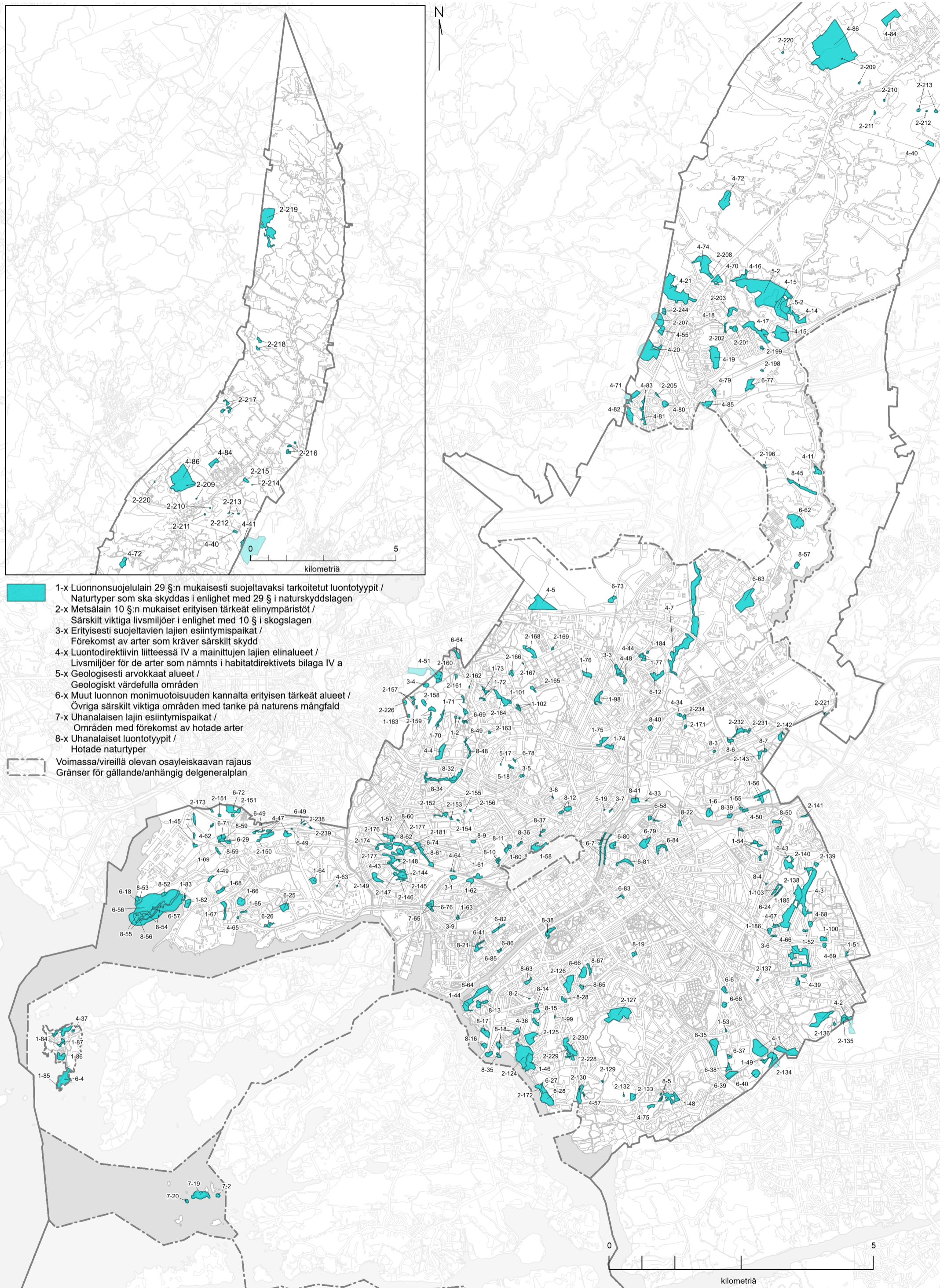


Kaupunkiympäristö - Kaupunkisuunnittelu ja maamaisuus -  
Kaavoitus

Stadsmiljö - Stadsplanering och markegendom - Planläggning



Luonnon monimuotoisuuden kannalta erityisen tärkeät alueet / Områden som är särskilt viktiga med tanke på naturens mångfald



# YLEISKAAVA 2029 LUO-KOHTEIDEN LUETTELO

24.11.2021

Luettelon kohteet on esitetty luo-kohteina Yleiskaava 2029:n ehdotuksessa.

Luettelon numerointi perustuu koko Turun luo-kohteiden tietokannasta poimittuun aineistoon. Yleiskaavassa 2029 ei ole esitetty Ruissalon, Ratapihan, Hirvensalon, Satava-Kakserran, Maaria-Ilmarisen eikä Lentoaseman osayleiskaavojen luo-kohteita. Siksi numerointi ei ala ykkösestä ja välistä puuttuu numeroita.

Luo-1 Luonnonsuojelulain 29 §:n mukaisesti suojeltavaksi tarkoitettut luontotyypit

Kohteen numero	Kohteen kuvaustieto	Tietolähde
1-2	jalopuumetsikkö	Ympäristönsuojelun maastokartoitus 2019.
1-6	katajaketo	Itä-Turun viheralueiden luontoselvitys 2002.
1-44	katajaketo	Turun keskustan osayleiskaavan luontoselvitys 2003.
1-45	jalopuumetsikkö	Turun Pernon telakan alueen pohjoisen osan luontoselvitys 2017
1-46	jalopuumetsikkö	Asemakaava 20/2003. Ympäristönsuojelun maastokartoitus 2020.
1-48	pähkinäpensaslehto	Haritun koulutontti, luontoselvitys 2011, Ympäristönsuojelun maastokartoitus 2018.
1-49	jalopuumetsikkö	Itä-Turun viheralueiden luontoselvitys 2002. Skanssin alueen arvokkaat luontokohteet 2003.
1-51	pähkinäpensaslehto	Itä-Turun viheralueiden luontoselvitys 2002.
1-52	pähkinäpensaslehto	Itä-Turun viheralueiden luontoselvitys 2002.
1-53	pähkinäpensaslehto	Skanssin kolmion asemakaavan luontoselvitys 2019, Envibio Oy. Ympäristönsuojelun maastokartoitus 2020.
1-54	pähkinäpensaslehto	Itä-Turun viheralueiden luontoselvitys 2002.
1-55	jalopuumetsikkö	Luonnon monimuotoisuus Turussa 1997.
1-56	pähkinäpensaslehto	Halisten Pähkinämäen luontoselvitys 2004.
1-57	pähkinäpensaslehto	Turun Pahanien Ojarannan luontoselvitys 2012.
1-58	katajaketo	Juhannuskukkulan perinnebiotoopin kasvillisuus, luontotyypit ja hoitosuunnitelma 2016.
1-60	jalopuulehto	Turun Pukkilan kaakelitehtaan luontoselvitys 2018.
1-61	katajaketo	Lampinen 2017. Ympäristönsuojelun maastokartoitus 2018.
1-62	katajaketo	Varsinais-Suomen perinnemaisemat 2000. Ympäristönsuojelun maastokartoitus 2018.
1-63	katajaketo	Luonnon monimuotoisuus Turussa 1997. Varsinais-Suomen perinnemaisemat 2000.
1-64	jalopuumetsikkö	Luonnon monimuotoisuus Turussa 1997.
1-65	jalopuumetsikkö	Luonnon monimuotoisuus Turussa 1997.
1-66	jalopuumetsikkö	Luonnon monimuotoisuus Turussa 1997.
1-67	jalopuumetsikkö	Luonnon monimuotoisuus Turussa 1997, Ympäristönsuojelun maastokartoitus 2020.
1-68	jalopuumetsikkö	Pansion Iilamontien luontoselvitys. Biota BD Oy 2004.
1-69	jalopuumetsikkö	Turun Pernon telakan alueen eteläisen osan luontoselvitys 2017
1-70	pähkinäpensaslehto	Ympäristönsuojelutoimiston maastokartoitus 2007.
1-71	jalopuumetsikkö	Luonnon monimuotoisuus Turussa 1997.
1-72	jalopuumetsikkö	Luonnon monimuotoisuus Turussa 1997, Ympäristönsuojelun maastokartoitus 2019.
1-73	jalopuumetsikkö	Luonnon monimuotoisuus Turussa 1997. Ympäristönsuojelun maastokartoitus 2019.
1-74	pähkinäpensaslehto	Luonnon monimuotoisuus Turussa 1997.
1-75	pähkinäpensaslehto	Luonnon monimuotoisuus Turussa 1997.
1-76	pähkinäpensaslehto	Ympäristönsuojelutoimiston maastokartoitus 2012.
1-77	pähkinäpensaslehto	Turku, Munttismäki. Luontoselvitys 2008.
1-82	jalopuumetsikkö	Varsinais-Suomen ELY-keskus, luontotyypikartoitukset 1998 ja 2008. Ympäristönsuojelun maastokartoitus 2020.
1-83	jalopuumetsikkö	Varsinais-Suomen ELY-keskus, luontotyypikartoitukset 1998 ja 2008. Ympäristönsuojelun maastokartoitus 2020.
1-84	jalopuumetsikkö	Saaronniemen asemakaavan luontoarvojen perusselvitys 2001. Asemakaava 20/2014
1-85	hiekkaranta, rantasomerikko	Luonnon monimuotoisuus Turussa 1994.
1-86	jalopuumetsikkö	Saaronniemen asemakaavan luontoarvojen perusselvitys 2001. Asemakaava 20/2014
1-87	jalopuumetsikkö	Saaronniemen asemakaavan luontoarvojen perusselvitys 2001. Asemakaava 20/2014
1-98	jalopuumetsikkö	Ympäristönsuojelun maastokartoitus 2018.
1-99	pähkinäpensaslehto	Ympäristönsuojelun maastokartoitus 2011.

1-100	pähkinäpensaslehto	Asemakaava 5/2010. Ympäristönsuojelun maastokartoitus 2011.
1-101	tervaleppäkorpi	Ympäristönsuojelun maastokartoitus 2014.
1-102	pähkinäpensaslehto	Ympäristönsuojelun maastokartoitus 2014.
1-103	pähkinäpensaslehto	Asemakaava 30/2009. Turun Pääskylvuoren Pääskynkallion luontoselvitys 2011.
1-183	vähäpuustoinen suo	Kuloisten raja-alueen luontoselvitys, Ympäristösuunnittelu Enviro Oy 2013
1-184	pähkinäpensaslehto	Munttismäen luontoselvitys 2008, Tmi Hannu Klemola
1-185	pähkinäpensaslehto	Luonnon monimuotoisuus Turussa 1997.
1-186	pähkinäpensaslehto	Itä-Turun viheralueiden luontoselvitys 2002.

Luo-2 Metsälain 10 §:n mukaiset erityisen tärkeät elinympäristöt

2-124	vähätuottoinen kallio, kivikko, louhikko	Luonnon monimuotoisuus Turussa 1997. Ympäristönsuojelun maastotarkastus 2020.
2-125	vähätuottoinen kallio, kivikko, louhikko	Luonnon monimuotoisuus Turussa 1997. Ympäristönsuojelun maastotarkastus 2020
2-126	vähätuottoinen kallio, kivikko, louhikko	Luonnon monimuotoisuus Turussa 1997. Turun keskustan osayleiskaavan luontoselvitys 2003.
2-127	vähätuottoinen kallio, kivikko, louhikko	Luonnon monimuotoisuus Turussa 1997.
2-129	vähäpuustoinen suo	Turun kaupungin metsäsuunnitelma.
2-130	jyrkäne alusmetsineen	Luonnon monimuotoisuus Turussa 1994.
2-132	vähäpuustoinen suo	Turun kaupungin metsäsuunnitelma.
2-133	jyrkäne alusmetsineen	Luonnon monimuotoisuus Turussa 1994 ja 1997.
2-134	vähätuottoinen kallio, kivikko, louhikko	Itä-Turun viheralueiden luontoselvitys 2002. Ympäristönsuojelun maastokartoitus 2015.
2-135	jyrkäne alusmetsineen	Itä-Turun viheralueiden luontoselvitys 2002. Ympäristönsuojelun maastokartoitus 2015.
2-136	jyrkäne alusmetsineen	Turun kaupungin metsäsuunnitelma.
2-137	vähäpuustoinen suo	Itä-Turun viheralueiden luontoselvitys 2002. Ympäristönsuojelun maastokartoitus 2015.
2-138	vähäpuustoinen suo	Turun kaupungin metsäsuunnitelma.
2-139	korpi	Turun kaupungin metsäsuunnitelma.
2-140	jyrkäne alusmetsineen	Turun kaupungin metsäsuunnitelma.
2-141	jyrkäne alusmetsineen	Itä-Turun viheralueiden luontoselvitys 2002.
2-142	jyrkäne alusmetsineen	Ympäristönsuojelun maastokartoitus 2011, Asemakaava 6/2011.
2-143	korpi	Luonnon monimuotoisuus Turussa 1997. Ympäristönsuojelun maastokartoitus 2011. Asemakaava 6/2011.
2-144	vähätuottoinen kallio, kivikko, louhikko	Luonnon monimuotoisuus Turussa 1997.
2-145	vähätuottoinen kallio, kivikko, louhikko	Turun kaupungin metsäsuunnitelma.
2-146	korpi	Turun kaupungin metsäsuunnitelma.
2-147	vähätuottoinen kallio, kivikko, louhikko	Turun kaupungin metsäsuunnitelma.
2-148	rehevä lehtolaikku	Pahaniemen Ojarannan luontoselvitys 2012
2-149	vähätuottoinen kallio, kivikko, louhikko	Luonnon monimuotoisuus Turussa 1997.
2-150	vähäpuustoinen suo	Turun kaupungin metsäsuunnitelma.
2-151	vähäpuustoinen suo	Turun kaupungin metsäsuunnitelma. Luontoselvitys Upalingon alueella 2016, Ramboll
2-152	jyrkäne alusmetsineen	Turun kaupungin metsäsuunnitelma.
2-153	vähäpuustoinen suo	Turun kaupungin metsäsuunnitelma.
2-154	vähäpuustoinen suo	Turun kaupungin metsäsuunnitelma.
2-155	vähäpuustoinen suo	Turun kaupungin metsäsuunnitelma.
2-156	vähäpuustoinen suo	Turun kaupungin metsäsuunnitelma.
2-157	jyrkäne alusmetsineen	Luonnon monimuotoisuus Turussa 1997. Kuloistenniityn asemakaava-alueen luontoselvitys 2017.
2-158	vähätuottoinen kallio, kivikko, louhikko	Luonnon monimuotoisuus Turussa 1997. Kuloistenniityn asemakaava-alueen luontoselvitys 2017.
2-159	vähäpuustoinen suo	Luonnon monimuotoisuus Turussa 1997.
2-160	korpi	Turun kaupungin metsäsuunnitelma.
2-161	vähäpuustoinen suo	Turun kaupungin metsäsuunnitelma.
2-162	korpi	Turun kaupungin metsäsuunnitelma.
2-163	vähäpuustoinen suo	Turun kaupungin metsäsuunnitelma.
2-164	vähäpuustoinen suo	Luonnon monimuotoisuus Turussa 1997. Ympäristönsuojelun maastokartoitus 2019.
2-165	vähäpuustoinen suo	Turun kaupungin metsäsuunnitelma. Ympäristönsuojelun maastokartoitus 2014.
2-166	vähäpuustoinen suo	Turun kaupungin metsäsuunnitelma.
2-167	vähäpuustoinen suo	Turun kaupungin metsäsuunnitelma.
2-168	vähäpuustoinen suo	Turun kaupungin metsäsuunnitelma.
2-169	vähäpuustoinen suo	Turun kaupungin metsäsuunnitelma.
2-171	korpi	Turun kaupungin metsäsuunnitelma.

2-172	rantaluhta	Ympäristönsuojelun maastokartoitus 2020.
2-173	rehevä lehtolaikku	Upalingontien luontoselvitys 2008. Luontoselvitys Upalingon alueella 2016, Ramboll
2-174	rehevä lehtolaikku	Turun Pahaniemen Ojarannan luontoselvitys 2012.
2-176	jyrkänne alusmetsineen	Turun Pahaniemen Ojarannan luontoselvitys 2012.
2-177	vähätuottoinen kallio, kivikko, louhikko	Turun Pahaniemen Ojarannan luontoselvitys 2012.
2-181	rehevä lehtolaikku	Turun Pahaniemen Ojarannan luontoselvitys 2012.
2-196	pienvesien välitön lähiympäristö	Kartoitus luontoselvitystarpeista erällä Turun yleiskaava 2025:een sisältyvillä alueilla. 2007.
2-198	vähäpuustoinen suo	Kartoitus luontoselvitystarpeista erällä Turun yleiskaava 2025:een sisältyvillä alueilla. 2007.
2-199	vähäpuustoinen suo	Yli-Maarian kaava-alueen luontoarvojen perusselvitys 2003.
2-201	vähätuottoinen kallio, kivikko, louhikko	Yli-Maarian kaava-alueen luontoarvojen perusselvitys, Suomen Luontotieto Oy 2003.
2-202	vähäpuustoinen suo	Yli-Maarian kaava-alueen luontoarvojen perusselvitys 2003.
2-203	pienvesien välitön lähiympäristö	Turun kaupungin metsäsuunnitelma.
2-205	korpi	Turun kaupungin metsäsuunnitelma.
2-207	vähätuottoinen kallio, kivikko, louhikko	Turun Yli-Maarian asemakaava-alueen luontoarvojen perusselvitys 2002. Suomen Luontotieto Oy.
2-208	korpi	Turun kaupungin metsäsuunnitelma.
2-209	vähäpuustoinen suo	Turun kaupungin metsäsuunnitelma.
2-210	vähäpuustoinen suo	Turun kaupungin metsäsuunnitelma.
2-211	vähäpuustoinen suo	Turun kaupungin metsäsuunnitelma.
2-212	vähäpuustoinen suo	Turun kaupungin metsäsuunnitelma.
2-213	vähäpuustoinen suo	Luonnon monimuotoisuus Turussa 1997.
2-214	vähäpuustoinen suo	Turun kaupungin metsäsuunnitelma.
2-215	pienvesien välitön lähiympäristö	Turun kaupungin metsäsuunnitelma.
2-216	vähäpuustoinen suo	Luonnon monimuotoisuus Turussa 1997.
2-217	vähäpuustoinen suo	Luonnon monimuotoisuus Turussa 1997.
2-218	vähäpuustoinen suo	Luonnon monimuotoisuus Turussa 1997.
2-219	vähäpuustoinen suo	Luonnon monimuotoisuus Turussa 1997.
2-220	vähäpuustoinen suo	Turun kaupungin metsäsuunnitelma.
2-221	pienvesien välitön lähiympäristö	Kartoitus luontoselvitystarpeista erällä Turun yleiskaava 2025:een sisältyvillä alueilla 2007.
2-226	rehevä lehtolaikku	Kuloistenniityn asemakaava-alueen luontoselvitys 2017.
2-228	vähätuottoinen kallio, kivikko, louhikko	Luontoselvitys asemakaava-alueella Uittamon täydennys , Envibio Oy 2017.
2-229	jyrkänne alusmetsineen	Luontoselvitys asemakaava-alueella Uittamon täydennys , Envibio Oy 2017.
2-230	vähätuottoinen kallio, kivikko, louhikko	Luontoselvitys asemakaava-alueella Uittamon täydennys , Envibio Oy 2017.
2-231	rehevä lehtolaikku	Ympäristönsuojelun maastokartoitus 2011. Asemakaava 6/2011. Turun Koroistenkaaren luontoselvitys 2012.
2-232	rehevä lehtolaikku	Ympäristönsuojelun maastokartoitus 2011. Asemakaava 6/2011. Turun Koroistenkaaren luontoselvitys 2012.
2-234	rehevä lehtolaikku	Turun Linnasmäen kaava-alueen luontoselvitys 2005. Asemakaava 8/2010.
2-238	korpi	MT185 Luontoselvitys. Sweco Ympäristö Oy 2018
2-239	rehevä lehtolaikku	MT185 Luontoselvitys. Sweco Ympäristö Oy 2018
2-244	vähätuottoinen kallio, kivikko, louhikko	Luonnon monimuotoisuus Turussa 1997.

### Luo-3 Erityisesti suojeltavien lajien esiintymispaikat

3-1	juurilasisiipi	Suomen Lajitietokeskus.
3-3	juurilasisiipi	Suomen Lajitietokeskus.
3-4	lahokaviosammal	Suomen Lajitietokeskus.
3-5	nätkelmämaamehiläinen	Suomen Lajitietokeskus.
3-6	nätkelmämaamehiläinen ja linnunhernetikkukoi	Suomen Lajitietokeskus.
3-7	saunionoidanlukko	Ympäristönsuojelun maastotarkastus 2021.
3-8	juurilasisiipi	Juurilasisiiven esiintyminen Turussa kesällä 2021
3-9	juurilasisiipi	Juurilasisiiven esiintyminen Turussa kesällä 2021

### Luo-4 Luontodirektiivin liitteessä IV a mainittujen lajien elinalueet

4-1	liito-orava	Turun kaupungin metsäsuunnitelma. Luontoharrastajan havainnot 2014. Ympäristönsuojelun maastokartoitus 2015. Itä-Skanssin asemakaava-alueen luontoselvitys 2018.
4-2	liito-orava	Turun kaupungin metsäsuunnitelma. Turun kaupungin liito-oravaselvitys 2008.

4-3	liito-orava	Turun kaupungin metsäsuunnitelma. Suomen Lajitietokeskus.
4-4	liito-orava	Turun kaupungin metsäsuunnitelma.
4-5	liito-orava	Haapa-alhon asemakaava-alueen luontoselvitys 2003, Turun kaupungin liito-oravaselvitys 2008.
4-7	liito-orava	Turun kaupungin metsäsuunnitelma. Turun kaupungin liito-oravaselvitys 2008.
4-11	liito-orava	Turun kaupungin metsäsuunnitelma.
4-14	liito-orava	Kartoitus luontoselvitystarpeista erällä Turun yleiskaava 2025:een sisältyvillä alueilla. 2007.
4-15	liito-orava	Koskennurmen asemakaava-alueen luontoselvitys 2006.
4-16	liito-orava	Koskennurmen asemakaava-alueen luontoselvitys 2006, Turun kaupungin liito-oravaselvitys 2008.
4-17	liito-orava	Yli-Maarian kaava-alueen luontoarvojen perusselvitys 2003 , Turun kaupungin liito-oravaselvitys 2008.
4-18	liito-orava	Yli-Maarian kaava-alueen luontoarvojen perusselvitys 2003 , Turun kaupungin liito-oravaselvitys 2008.
4-19	liito-orava	Yli-Maarian kaava-alueen luontoarvojen perusselvitys 2003 , Turun kaupungin liito-oravaselvitys 2008
4-20	liito-orava	Turun kaupungin liito-oravaselvitys 2008.
4-21	liito-orava	Turun kaupungin liito-oravaselvitys 2008.
4-33	lepakot	Luontoharrastajan havainto 2013, Ympäristönsuojelun kartoitus 2014.
4-34	lepakot	Asemakaava 8/2010, Ympäristönsuojelun maastokartoitus 2013.
4-36	lepakot	Ympäristönsuojelun maastokartoitus 2017. Pihlajaniemen luontoselvitys 2020.
4-37	viitasammakko	Ympäristönsuojelun maastokartoitus 2018.
4-39	liito-orava	Suomen Lajitietokeskus. Asemakaava 3/2014. Ympäristönsuojelun maastokartoitus 2015-2016.
4-40	liito-orava	Ympäristövaikutusten arviointiselostus 2012. Fingrid.
4-41	liito-orava	Ympäristövaikutusten arviointiselostus 2012. Fingrid.
4-43	viitasammakko	Pahaniemen Ojarannan luontoselvitys 2012.
4-44	liito-orava	Turku, Munttismäki. Luontoselvitys 2008.
4-47	liito-orava	MT185 Luontoselvitys. Sweco Ympäristö Oy 2018
4-48	viitasammakko	Ympäristönsuojelun maastokartoitus 2008.
4-49	liito-orava	Ympäristönsuojelun maastokartoitus 2019.
4-50	vuollejokisimpukka	VARELY lajitietokanta.
4-51	liito-orava	Turun kaupungin liito-oravaselvitys 2008. Kuloisten raja-alueen luontoselvitys 2013. Kuloistenniityn luontoselvitys 2017.
4-55	liito-orava	Turun kaupungin metsäsuunnitelma.
4-57	viitasammakko	Ympäristönsuojelun maastokartoitus 2019
4-62	viitasammakko	Turun Pernon telakan alueen pohjoisen osan luontoselvitys 2017.
4-63	erakkokuoriainen	Erakkokuoriaistutkimus, vuosiraportti 2013.
4-64	erakkokuoriainen	Erakkokuoriaistutkimus, vuosiraportti 2011.
4-65	erakkokuoriainen	Erakkokuoriaistutkimus, vuosiraportti 2013.
4-66	liito-orava	Suomen Lajitietokeskus.
4-67	liito-orava	Luontoharrastajan havainnot 2014. Ympäristönsuojelun arkisto.
4-68	liito-orava	Luontoharrastajan havainnot 2014. Ympäristönsuojelun arkisto.
4-69	liito-orava	Luontoharrastajan havainnot 2014. Ympäristönsuojelun arkisto.
4-70	liito-orava	Koskennurmen asemakaava-alueen luontoselvitys 2006
4-71	liito-orava	Turun kaupungin liito-oravaselvitys 2008.
4-72	liito-orava	Turun kaupungin liito-oravaselvitys 2008.
4-74	liito-orava	Turun kaupungin liito-oravaselvitys 2008.
4-75	liito-orava	Luontoharrastajan havainto 2019.
4-79	liito-orava	Ympäristönsuojelun maastokartoitus 2021.
4-80	liito-orava	Ympäristönsuojelun maastokartoitus 2016.
4-81	liito-orava	Ympäristönsuojelun maastokartoitus 2017.
4-82	liito-orava	Ympäristönsuojelun maastokartoitus 2017.
4-83	liito-orava	ForestKIT.
4-84	liito-orava	ForestKIT. Viherverkkosuunnitelma 2008.
4-85	liito-orava	ForestKIT.
4-86	liito-orava	Ympäristönsuojelun maastokartoitus.

#### Luo-5 Geologisesti arvokkaat alueet

5-2	paikallisesti arvokas kallioalue	Luonnon monimuotoisuus Turussa 1997. Arvokkaat kallioalueet 1995.
5-17	muinaisranta	Turku, Hepokulta - Luontoselvitys 2008.
5-18	muinaisranta	Turku, Hepokulta - Luontoselvitys 2008.
5-19	siirtolohkare	Turun keskustan osayleiskaavan luontoselvitys 10/2003.

Luo-6 Muut luonnon monimuotoisuuden kannalta erityisen tärkeät alueet

6-4	vanha metsä	Luonnon monimuotoisuus Turussa 1994.
6-6	kulttuurilehto	Turun kaupungin metsäsuunnitelma. Ympäristönsuojelun maastokartoitus 2019.
6-7	kulttuurilehto	Turun keskustan osayleiskaavan luontoselvitys 2003.
6-12	pienvesi	Turku, Munttismäki. Luontoselvitys 2008.
6-18	vanha metsä	Turun Koivuluodon ja Verkkoluodon alueiden luontoselvitys 2019.
6-24	jyrkäne	Asemakaava 30/2009. Turun Pääskylvuoren Pääskynkallion luontoselvitys 2011.
6-25	jalopuulehto	Pansion asemakaava-alueen luontoarvojen perusselvitys 2001, Asemakaava 58/2001
6-26	kulttuurilehto	Asemakaava 58/2001
6-27	kulttuurilehto	Ympäristönsuojelun maastokartoitus 2020.
6-28	kalliometsä	Ympäristönsuojelun maastokartoitus 2020.
6-29	kulttuurilehto	Ympäristönsuojelun maastokartoitus 2020
6-35	vanha metsä	Ympäristönsuojelun maastokartoitus 2015. Turun Skanssinmäen suunnittelualueen luontoarvojen perusselvitys 2018.
6-37	jalopuulehto	Skanssin alueen arvokkaat luontokohteet 2003. Ympäristönsuojelun maastokartoitus 2015.
6-38	kulttuurilehto	Skanssin alueen arvokkaat luontokohteet 2003. Ympäristönsuojelun maastokartoitus 2015.
6-39	lehto	Luonnon monimuotoisuus Turussa 1994. Ympäristönsuojelun maastokartoitus 2015.
6-40	jalopuulehto	Skanssin alueen arvokkaat luontokohteet 2003. Ympäristönsuojelun maastokartoitus 2015.
6-41	kulttuurilehto	Turun keskustan osayleiskaavan luontoselvitys 2003.
6-43	rauhoitettujen kasvilajien esiintymisalue	Ympäristönsuojelu maastokartoitus 2013.
6-49	rauhoitettujen kasvilajien esiintymisalue	MT185 Luontoselvitys. Sweco Ympäristö Oy 2018
6-56	lehto	Luonnon monimuotoisuus Turussa 1994, Turun Koivuluodon ja Verkkoluodon alueiden luontoselvitys 2019.
6-57	kulttuurilehto	Turun Koivuluodon ja Verkkoluodon alueiden luontoselvitys 2019, Lounais-Suomen ympäristökeskus 2008.
6-58	kulttuurilehto	Asemakaava 22/2016.
6-62	kalliometsä	Kartoitus luontoselvitystarpeista erällä Turun yleiskaava 2025:een sisältyvillä alueilla. 2007.
6-63	kalliometsä	Kartoitus luontoselvitystarpeista erällä Turun yleiskaava 2025:een sisältyvillä alueilla. 2007
6-64	pienvesi	Kartoitus luontoselvitystarpeista erällä Turun yleiskaava 2025:een sisältyvillä alueilla. 2007.
6-68	kalliometsä	Skanssin ja Piispanristin osayleiskaava, Luonnonympäristö. 2001. Asemakaava 45/2004.
6-69	hakamaa	Ympäristönsuojelun maastokartoitus 2019.
6-71	kalliometsä	Ympäristönsuojelun maastokartoitus 2020
6-72	vanha metsä	Upalingontien luontoselvitys 2008 Tmi Hannu Klemola. Luontoselvitys Upalingon alueella 2016, Ramboll
6-73	siirtolohkare	Luonnon monimuotoisuus Turussa 1994. Asemakaava 26/2001. Geologisesti arvokkaat alueet Varsinais-Suomessa 2018.
6-74	lehto	Turun Pahaniemen Ojarannan luontoselvitys 2012. Tmi Hannu Klemola
6-76	kulttuurilehto	Ympäristönsuojelun maastokartoitus 2020
6-77	vanha metsä	METSO-raportti 2012
6-78	jyrkäne alusmetsineen	Turku, Hepokulta - Luontoselvitys 2008.
6-79	kulttuurilehto	Turun keskustan osayleiskaavan luontoselvitys 2003.
6-80	kulttuurilehto	Turun keskustan osayleiskaavan luontoselvitys 2003.
6-81	kulttuurilehto ja keto	Turun keskustan osayleiskaavan luontoselvitys 2003.
6-82	lehtomaisen kasvillisuuden esiintymä	Kakolanmäen puusto ja kasvillisuuskarttoitus 2002, Maa ja vesi Oy.
6-83	keto ja kalliojyrkäne	Turun keskustan osayleiskaavan luontoselvitys 2003.
6-84	lehto ja keto	Turun keskustan osayleiskaavan luontoselvitys 2003.
6-85	kallioalue ja lammikko	Kakolanmäen puusto ja kasvillisuuskarttoitus 2002, Maa ja vesi Oy.
6-86	lehto	Kakolanmäen asemakaavamuutoksen luontoselvityksen täydennys 2003, Maa ja vesi Oy.

Luo-7 Uhanalaisen lajin esiintymispaikat

7-2	selkälökki	Ympäristönsuojelun linnustokartoitukset, Saaristolinnuston seuranta 1997-2018
-----	------------	---



7-19	selkälokki	Ympäristönsuojelun linnustokartoitukset, Saaristolinnuston seuranta 1997-2018
7-20	haahka	Ympäristönsuojelun linnustokartoitukset, Saaristolinnuston seuranta 1997-2018
7-65	papelorikko	Ympäristönsuojelun maastokartoitus 2020. Suomen Lajitietokeskus.

#### Luo-8 Uhanalaiset luontotyypit

8-2	keto	Ympäristönsuojelun maastokartoitus 2012.
8-3	keto	Turun Röntämäen Niuskalankadun luontoselvitys 2012. Ympäristönsuojelun maastokartoitus 2013.
8-4	keto	Asemakaava 30/2009. Turun Pääskylvuoren Pääskynkallion luontoselvitys 2011.
8-5	keto	Haritun koulutontti, luontoselvitys 2011, Ympäristönsuojelun maastokartoitus 2018.
8-6	keto	Ympäristönsuojelun maastokartoitus 2011. Asemakaava 6/2011. Turun Koroistenkaaren luontoselvitys 2012.
8-7	keto	Ympäristönsuojelun maastokartoitus 2011. Asemakaava 6/2011.
8-9	keto	Ympäristönsuojelun maastokartoitus 2018.
8-10	keto	Turun Pukkilan kaakelitehtaan luontoselvitys 2018.
8-11	keto	Turun Pukkilan kaakelitehtaan luontoselvitys 2018.
8-12	keto	Turun keskustan osayleiskaavan luontoselvitys 2003. Asemakaava 53/2003
8-13	keto	Ympäristönsuojelun maastokartoitus 2020.
8-14	keto	Ympäristönsuojelun maastokartoitukset 2001 ja 2012.
8-15	keto	Ympäristönsuojelun maastokartoitukset 2001 ja 2012.
8-16	keto	Luonnon monimuotoisuus Turussa 1997.
8-17	keto	Turun keskustan osayleiskaavan luontoselvitys 2003.
8-18	keto	Heikkilän kasarmin luontoselvitys 2017, Turun Pihlajaniemen asemakaavamuutoksen luontoselvitys 2020.
8-19	keto	Turun keskustan osayleiskaavan luontoselvitys 2003.
8-21	keto	Turun keskustan osayleiskaavan luontoselvitys 2003.
8-22	keto	Turun keskustan osayleiskaavan luontoselvitys 2003. Ympäristönsuojelun maastokartoitus 2018.
8-28	keto	Ympäristönsuojelun maastokartoitus 2001. Turun keskustan osayleiskaavan luontoselvitys 2003.
8-32	keto	Suikkilan kartanon asemakaava-alueen luontoselvitys 2003.
8-34	savimaiden puro	Suikkilan kartanon asemakaava-alueen luontoselvitys 2003.
8-35	tervaleppäluhta	Heikkilän kasarmin luontoselvitys 2017, Ympäristönsuojelun maastokartoitus 2020.
8-36	keto	Turun keskustan osayleiskaavan luontoselvitys 2003. Ympäristönsuojelun maastokartoitus 2018.
8-37	keto	Luonnon monimuotoisuus Turussa 1997. Ympäristönsuojelun maastokartoitus 2018.
8-38	keto	Turun keskustan osayleiskaavan luontoselvitys 2003.
8-39	keto	Varsinais-Suomen perinnemaisemat 2000.
8-40	keto	Varsinais-Suomen perinnemaisemat 2000.
8-41	niitty	Varsinais-Suomen perinnemaisemat 2000.
8-45	savimaiden puro	Kartoitus luontoselvitystarpeista erällä Turun yleiskaava 2025:een sisältyvillä alueilla. 2007.
8-48	savimaiden puro	Luonnon monimuotoisuus Turussa 1994. Asemakaava 9/2012.
8-49	savimaiden puro	Luonnon monimuotoisuus Turussa 1994.
8-50	keto	Varsinais-Suomen perinnemaisemat 2000.
8-52	tervaleppäluhta	Turun Koivuluodon ja Verkkoluodon alueiden luontoselvitys 2019.
8-53	lehto	Turun Koivuluodon ja Verkkoluodon alueiden luontoselvitys 2019.
8-54	lehto	Turun Koivuluodon ja Verkkoluodon alueiden luontoselvitys 2019.
8-55	keto	Turun Koivuluodon ja Verkkoluodon alueiden luontoselvitys 2019.
8-56	lehto	Turun Koivuluodon ja Verkkoluodon alueiden luontoselvitys 2019.
8-57	keto	Varsinais-Suomen perinnemaisemat 2000.
8-59	keto	Ympäristönsuojelun maastokartoitus 2020.
8-60	keto	Turun Pahaniemen Ojarannan luontoselvitys 2012.
8-61	savimaiden puro	Turun Pahaniemen Ojarannan luontoselvitys 2012.
8-62	keto	Turun Pahaniemen Ojarannan luontoselvitys 2012.
8-63	keto	Turun keskustan osayleiskaavan luontoselvitys 2003.
8-64	lehtipuumsikkö, keto ja suo	Turun keskustan osayleiskaavan luontoselvitys 2003.
8-65	keto	Turun keskustan osayleiskaavan luontoselvitys 2003.
8-66	keto	Turun keskustan osayleiskaavan luontoselvitys 2003.
8-67	lehto	Turun keskustan osayleiskaavan luontoselvitys 2003.

# GENERALPLAN 2029 FÖRTECKNING ÖVER LUO-OBJEKT

24.11.2021

Förteckningens objekt har presenterats som luo-objekt i Generalplan 2029 förslag.

Förteckningens numrering grundar sig på material som har plockats från databasen för alla luo-objekt i Åbo. Inga luo-objekt i delgeneralplanerna för Runsala, Bangårdsområden, Satava-Kaks-kerta, S:t Marie-Ilmarinen eller Flygplatsen har presenterats i generalplanen 2029. Därför börjar numreringen inte från ett och det fattas flera siffror.

Luo-1 naturtyper som ska skyddas i enlighet med 29 § i naturskyddslagen

Objektets nummer	Objektets beskrivning	Informationskälla
1-2	ädla lövträd	Miljöskyddets terrängkartläggning 2019.
1-6	enbestånd	Itä-Turun viheralueiden luontoselvitys 2002.
1-44	enbestånd	Turun keskustan osayleiskaavan luontoselvitys 2003.
1-45	ädla lövträd	Turun Pernon telakan alueen pohjoisen osan luontoselvitys 2017
1-46	ädla lövträd	Detaljplan 20/2003. Miljöskyddets terrängkartläggning 2020.
1-48	hasselnötsslund	Haritun koulutontti, luontoselvitys 2011. Miljöskyddets terrängkartläggning 2018.
1-49	ädla lövträd	Itä-Turun viheralueiden luontoselvitys 2002. Skanssin alueen arvokkaat luontokohteet 2003.
1-51	hasselnötsslund	Itä-Turun viheralueiden luontoselvitys 2002.
1-52	hasselnötsslund	Itä-Turun viheralueiden luontoselvitys 2002.
1-53	hasselnötsslund	Skanssin kolmion asemakaavan luontoselvitys 2019, Envibio Oy. Miljöskyddets terrängkartläggning 2020.
1-54	hasselnötsslund	Itä-Turun viheralueiden luontoselvitys 2002.
1-55	ädla lövträd	Luonnon monimuotoisuus Turussa 1997.
1-56	hasselnötsslund	Halisten Pähkinämäen luontoselvitys 2004.
1-57	hasselnötsslund	Turun Pahaniemen Ojarannan luontoselvitys 2012.
1-58	enbestånd	Juhannuskukkulan perinnebiotoopin kasvillisuus, luontotyypit ja hoitosuunnitelma 2016.
1-60	ädla lövträd	Turun Pukkilan kaakelitehtaan luontoselvitys 2018.
1-61	enbestånd	Lampinen 2017. Miljöskyddets terrängkartläggning 2018.
1-62	enbestånd	Varsinais-Suomen perinnemaisemat 2000. Miljöskyddets terrängkartläggning 2018.
1-63	enbestånd	Luonnon monimuotoisuus Turussa 1997. Varsinais-Suomen perinnemaisemat 2000.
1-64	ädla lövträd	Luonnon monimuotoisuus Turussa 1997.
1-65	ädla lövträd	Luonnon monimuotoisuus Turussa 1997.
1-66	ädla lövträd	Luonnon monimuotoisuus Turussa 1997.
1-67	ädla lövträd	Luonnon monimuotoisuus Turussa 1997. Miljöskyddets terrängkartläggning 2020.
1-68	ädla lövträd	Pansion Iilamontien luontoselvitys. Biota BD Oy 2004.
1-69	ädla lövträd	Turun Pernon telakan alueen eteläisen osan luontoselvitys 2017
1-70	hasselnötsslund	Miljöskyddsbyråns terrängkartläggning 2007.
1-71	ädla lövträd	Luonnon monimuotoisuus Turussa 1997.
1-72	ädla lövträd	Luonnon monimuotoisuus Turussa 1997. Miljöskyddets terrängkartläggning 2019.
1-73	ädla lövträd	Luonnon monimuotoisuus Turussa 1997. Miljöskyddets terrängkartläggning 2019.
1-74	hasselnötsslund	Luonnon monimuotoisuus Turussa 1997.
1-75	hasselnötsslund	Luonnon monimuotoisuus Turussa 1997.
1-76	hasselnötsslund	Miljöskyddsbyråns terrängkartläggning 2012.
1-77	hasselnötsslund	Turku, Muntismäki. Luontoselvitys 2008.
1-82	ädla lövträd	NTM-centralen i Egentliga Finland, kartläggning av naturtyper 1998 och 2008. Miljöskyddets terrängkartläggning 2020.
1-83	ädla lövträd	NTM-centralen i Egentliga Finland, kartläggning av naturtyper 1998 och 2008. Miljöskyddets terrängkartläggning 2020.
1-84	ädla lövträd	Saaronniemen asemakaavan luontoarvojen perusselvitys 2001. Asemakaava 20/2014
1-85	sandstrand, strandklippor	Luonnon monimuotoisuus Turussa 1994.
1-86	ädla lövträd	Saaronniemen asemakaavan luontoarvojen perusselvitys 2001. Asemakaava 20/2014
1-87	ädla lövträd	Saaronniemen asemakaavan luontoarvojen perusselvitys 2001. Asemakaava 20/2014
1-98	ädla lövträd	Miljöskyddets terrängkartläggning 2018.

1-99	hasselnötsslund	Miljöskyddets terrängkartläggning 2011.
1-100	hasselnötsslund	Detaljplan 5/2010. Miljöskyddets terrängkartläggning 2011.
1-101	klibbalkärr	Miljöskyddets terrängkartläggning 2014.
1-102	hasselnötsslund	Miljöskyddets terrängkartläggning 2014.
1-103	hasselnötsslund	Detaljplan 30/2009. Turun Pääskytuoreen Pääskynkallion luontoselvitys 2011.
1-183	trädfattig myr	Kuloisten raja-alueen luontoselvitys, Ympäristösuunnittelu Enviro Oy 2013
1-184	hasselnötsslund	Muntismäen luontoselvitys 2008, Tmi Hannu Klemola
1-185	hasselnötsslund	Luonnon monimuotoisuus Turussa 1997.
1-186	hasselnötsslund	Itä-Turun viheralueiden luontoselvitys 2002.

Luo-2 Särskilt viktiga livsmiljöer i enlighet med 10 § i skogslagen

2-124	berg, stembunden mark och blockfält med låg avkastning	Luonnon monimuotoisuus Turussa 1997. Miljöskyddets terrängkartläggning 2020.
2-125	berg, stembunden mark och blockfält med låg avkastning	Luonnon monimuotoisuus Turussa 1997. Miljöskyddets terrängkartläggning 2020.
2-126	berg, stembunden mark och blockfält med låg avkastning	Luonnon monimuotoisuus Turussa 1997. Turun keskustan osayleiskaavan luontoselvitys 2003.
2-127	berg, stembunden mark och blockfält med låg avkastning	Luonnon monimuotoisuus Turussa 1997.
2-129	trädfattig myr	Turun kaupungin metsäsuunnitelma.
2-130	stup med skogsbestånd vid stupets nedre del	Luonnon monimuotoisuus Turussa 1994.
2-132	trädfattig myr	Turun kaupungin metsäsuunnitelma.
2-133	stup med skogsbestånd vid stupets nedre del	Luonnon monimuotoisuus Turussa 1994 ja 1997.
2-134	berg, stembunden mark och blockfält med låg avkastning	Itä-Turun viheralueiden luontoselvitys 2002. Miljöskyddets terrängkartläggning 2015.
2-135	stup med skogsbestånd vid stupets nedre del	Itä-Turun viheralueiden luontoselvitys 2002. Miljöskyddets terrängkartläggning 2015.
2-136	stup med skogsbestånd vid stupets nedre del	Turun kaupungin metsäsuunnitelma.
2-137	trädfattig myr	Itä-Turun viheralueiden luontoselvitys 2002. Miljöskyddets terrängkartläggning 2015.
2-138	trädfattig myr	Turun kaupungin metsäsuunnitelma.
2-139	skogskärr	Turun kaupungin metsäsuunnitelma.
2-140	stup med skogsbestånd vid stupets nedre del	Turun kaupungin metsäsuunnitelma.
2-141	stup med skogsbestånd vid stupets nedre del	Itä-Turun viheralueiden luontoselvitys 2002.
2-142	stup med skogsbestånd vid stupets nedre del	Miljöskyddets terrängkartläggning 2011, Detaljplan 6/2011.
2-143	skogskärr	Luonnon monimuotoisuus Turussa 1997. Miljöskyddets terrängkartläggning 2011. Detaljplan 6/2011.
2-144	berg, stembunden mark och blockfält med låg avkastning	Luonnon monimuotoisuus Turussa 1997.
2-145	berg, stembunden mark och blockfält med låg avkastning	Turun kaupungin metsäsuunnitelma.
2-146	skogskärr	Turun kaupungin metsäsuunnitelma.
2-147	berg, stembunden mark och blockfält med låg avkastning	Turun kaupungin metsäsuunnitelma.
2-148	bördigt lundområde	Pahaniemen Ojarannan luontoselvitys 2012
2-149	berg, stembunden mark och blockfält med låg avkastning	Luonnon monimuotoisuus Turussa 1997.
2-150	trädfattig myr	Turun kaupungin metsäsuunnitelma.
2-151	trädfattig myr	Turun kaupungin metsäsuunnitelma. Luontoselvitys Upalingon alueella 2016, Ramboll
2-152	stup med skogsbestånd vid stupets nedre del	Turun kaupungin metsäsuunnitelma.
2-153	trädfattig myr	Turun kaupungin metsäsuunnitelma.
2-154	trädfattig myr	Turun kaupungin metsäsuunnitelma.
2-155	trädfattig myr	Turun kaupungin metsäsuunnitelma.
2-156	trädfattig myr	Turun kaupungin metsäsuunnitelma.
2-157	stup med skogsbestånd vid stupets nedre del	Luonnon monimuotoisuus Turussa 1997. Kuloistenniityn asemakaava-alueen luontoselvitys 2017.
2-158	berg, stembunden mark och blockfält med låg avkastning	Luonnon monimuotoisuus Turussa 1997. Kuloistenniityn asemakaava-alueen luontoselvitys 2017.
2-159	trädfattig myr	Luonnon monimuotoisuus Turussa 1997.

2-160	skogskärr	Turun kaupungin metsäsuunnitelma.
2-161	trädfattig myr	Turun kaupungin metsäsuunnitelma.
2-162	skogskärr	Turun kaupungin metsäsuunnitelma.
2-163	trädfattig myr	Turun kaupungin metsäsuunnitelma.
2-164	trädfattig myr	Luonnon monimuotoisuus Turussa 1997.
2-165	trädfattig myr	Turun kaupungin metsäsuunnitelma. Miljöskyddets terrängkartläggning 2014.
2-166	trädfattig myr	Turun kaupungin metsäsuunnitelma.
2-167	trädfattig myr	Turun kaupungin metsäsuunnitelma.
2-168	trädfattig myr	Turun kaupungin metsäsuunnitelma.
2-169	trädfattig myr	Turun kaupungin metsäsuunnitelma.
2-171	skogskärr	Turun kaupungin metsäsuunnitelma.
2-172	strandäng	Miljöskyddets terrängkartläggning 2020.
2-173	bördigt landområde	Upalingontien luontoselvitys 2008. Luontoselvitys Upalingon alueella 2016, Ramboll
2-174	bördigt landområde	Turun Pahaniemen Ojarannan luontoselvitys 2012.
2-176	stup med skogsbestånd vid stupets nedre del	Turun Pahaniemen Ojarannan luontoselvitys 2012.
2-177	berg, stembunden mark och blockfält med låg avkastning	Turun Pahaniemen Ojarannan luontoselvitys 2012.
2-181	bördigt landområde	Turun Pahaniemen Ojarannan luontoselvitys 2012.
2-196	omedelbar närmiljö för mindre vattendrag	Kartoitus luontoselvitystarpeista erällä Turun yleiskaava 2025:een sisältyvillä alueilla. 2007.
2-198	trädfattig myr	Kartoitus luontoselvitystarpeista erällä Turun yleiskaava 2025:een sisältyvillä alueilla 2007.
2-199	trädfattig myr	Yli-Maarian kaava-alueen luontoarvojen perusselvitys 2003.
2-201	berg, stembunden mark och blockfält med låg avkastning	Yli-Maarian kaava-alueen luontoarvojen perusselvitys, Suomen Luontotieto Oy 2003.
2-202	trädfattig myr	Yli-Maarian kaava-alueen luontoarvojen perusselvitys 2003.
2-203	omedelbar närmiljö för mindre vattendrag	Turun kaupungin metsäsuunnitelma.
2-205	skogskärr	Turun kaupungin metsäsuunnitelma.
2-207	berg, stembunden mark och blockfält med låg avkastning	Turun Yli-Maarian asemakaava-alueen luontoarvojen perusselvitys 2002. Suomen Luontotieto Oy.
2-208	skogskärr	Turun kaupungin metsäsuunnitelma.
2-209	trädfattig myr	Turun kaupungin metsäsuunnitelma.
2-210	trädfattig myr	Turun kaupungin metsäsuunnitelma.
2-211	trädfattig myr	Turun kaupungin metsäsuunnitelma.
2-212	trädfattig myr	Turun kaupungin metsäsuunnitelma.
2-213	trädfattig myr	Luonnon monimuotoisuus Turussa 1997.
2-214	trädfattig myr	Turun kaupungin metsäsuunnitelma.
2-215	omedelbar närmiljö för mindre vattendrag	Turun kaupungin metsäsuunnitelma.
2-216	trädfattig myr	Luonnon monimuotoisuus Turussa 1997.
2-217	trädfattig myr	Luonnon monimuotoisuus Turussa 1997.
2-218	trädfattig myr	Luonnon monimuotoisuus Turussa 1997.
2-219	trädfattig myr	Luonnon monimuotoisuus Turussa 1997.
2-220	trädfattig myr	Turun kaupungin metsäsuunnitelma.
2-221	omedelbar närmiljö för mindre vattendrag	Kartoitus luontoselvitystarpeista erällä Turun yleiskaava 2025:een sisältyvillä alueilla 2007.
2-226	bördigt landområde	Kuloistenniityn asemakaava-alueen luontoselvitys 2017.
2-228	berg, stembunden mark och blockfält med låg avkastning	Luontoselvitys asemakaava-alueella Uittamon täydennys, Envibio Oy 2017.
2-229	stup med skogsbestånd vid stupets nedre del	Luontoselvitys asemakaava-alueella Uittamon täydennys, Envibio Oy 2017.
2-230	berg, stembunden mark och blockfält med låg avkastning	Luontoselvitys asemakaava-alueella Uittamon täydennys, Envibio Oy 2017.
2-231	bördigt landområde	Miljöskyddets terrängkartläggning 2011. Detaljplan 6/2011. Turun Koroistenkaaren luontoselvitys 2012.
2-232	bördigt landområde	Miljöskyddets terrängkartläggning 2011. Detaljplan 6/2011. Turun Koroistenkaaren luontoselvitys 2012.
2-234	bördigt landområde	Turun Linnasmäen kaava-alueen luontoselvitys 2005. Detaljplan 8/2010.
2-238	skogskärr	MT185 Luontoselvitys. Sweco Ympäristö Oy 2018
2-239	bördigt landområde	MT185 Luontoselvitys. Sweco Ympäristö Oy 2018
2-244	berg, stembunden mark och blockfält med låg avkastning	Luonnon monimuotoisuus Turussa 1997.

### Luo-3 Förekomst av arter som kräver särskilt skydd

3-1	smygstekellik glasvinge	Finlands Artdatacenter.
3-3	smygstekellik glasvinge	Finlands Artdatacenter.

3-4	grön sköldmossa	Finlands Artdatacenter.
3-5	viandsandbi	Finlands Artdatacenter.
3-6	viandsandbi och gökärtstylvmal	Finlands Artdatacenter.
3-7	rutläsbräken	Miljöskyddets terrängkartläggning 2021.
3-8	smygstekellik glasvinge	Juurilasisiiven esiintyminen Turussa kesällä 2021.
3-9	smygstekellik glasvinge	Juurilasisiiven esiintyminen Turussa kesällä 2021.

Luo-4 Fortplantnings- och rastplatser för arter nämnda i Naturdirektivets bilaga IV a.

4-1	flygekorre	Turun kaupungin metsäsuunnitelma. Naturintresserades observationer 2014. Miljöskyddets terrängkartläggning 2015. Itä-Skanssin asemakaava-alueen luontoselvitys 2018.
4-2	flygekorre	Turun kaupungin metsäsuunnitelma. Turun kaupungin liito-oravaselvitys 2008.
4-3	flygekorre	Turun kaupungin metsäsuunnitelma. Finlands Artdatacenter.
4-4	flygekorre	Turun kaupungin metsäsuunnitelma.
4-5	flygekorre	Haapa-alhon asemakaava-alueen luontoselvitys 2003, Turun kaupungin liito-oravaselvitys 2008.
4-7	flygekorre	Turun kaupungin metsäsuunnitelma. Turun kaupungin liito-oravaselvitys 2008.
4-11	flygekorre	Turun kaupungin metsäsuunnitelma.
4-14	flygekorre	Kartoitus luontoselvitystarpeista erällä Turun yleiskaava 2025:een sisältyvillä alueilla. 2007.
4-15	flygekorre	Koskennurmen asemakaava-alueen luontoselvitys 2006.
4-16	flygekorre	Koskennurmen asemakaava-alueen luontoselvitys 2006, Turun kaupungin liito-oravaselvitys 2008.
4-17	flygekorre	Yli-Maarian kaava-alueen luontoarvojen perusselvitys 2003 , Turun kaupungin liito-oravaselvitys 2008.
4-18	flygekorre	Yli-Maarian kaava-alueen luontoarvojen perusselvitys 2003 , Turun kaupungin liito-oravaselvitys 2008.
4-19	flygekorre	Yli-Maarian kaava-alueen luontoarvojen perusselvitys 2003 , Turun kaupungin liito-oravaselvitys 2008
4-20	flygekorre	Turun kaupungin liito-oravaselvitys 2008.
4-21	flygekorre	Turun kaupungin liito-oravaselvitys 2008.
4-33	fladdermöss	Naturintresserades observation 2013, Miljöskyddets kartläggning 2014.
4-34	fladdermöss	Detaljplan 8/2010, Miljöskyddets terrängkartläggning 2013.
4-36	fladdermöss	Miljöskyddets terrängkartläggning 2017. Pihlajaniemen luontoselvitys 2020.
4-37	åkergröda	Miljöskyddets terrängkartläggning 2018.
4-39	flygekorre	Finlands Artdatacenter. Detaljplan 3/2014. Miljöskyddets terrängkartläggning 2015–2016.
4-40	flygekorre	Ympäristövaikutusten arviointiselostus 2012. Fingrid.
4-41	flygekorre	Ympäristövaikutusten arviointiselostus 2012. Fingrid.
4-43	åkergröda	Pahaniemen Ojarannan luontoselvitys 2012.
4-44	flygekorre	Turku, Muntismäki. Luontoselvitys 2008.
4-47	flygekorre	MT185 Luontoselvitys. Sweco Ympäristö Oy 2018
4-48	åkergröda	Miljöskyddets terrängkartläggning 2008.
4-49	flygekorre	Miljöskyddets terrängkartläggning 2019.
4-50	tjockskalig målarmussla	VARELY artdatabas.
4-51	flygekorre	Turun kaupungin liito-oravaselvitys 2008. Kuloisten raja-alueen luontoselvitys 2013. Kuloistenniityn luontoselvitys 2017.
4-55	flygekorre	Turun kaupungin metsäsuunnitelma.
4-57	åkergröda	Miljöskyddets terrängkartläggning 2019.
4-62	åkergröda	Turun Pernon telakan alueen pohjoisen osan luontoselvitys 2017.
4-63	läderbagge	Erakkokuoriaistutkimus, vuosiraportti 2013.
4-64	läderbagge	Erakkokuoriaistutkimus, vuosiraportti 2013.
4-65	läderbagge	Erakkokuoriaistutkimus, vuosiraportti 2013.
4-66	flygekorre	Finlands Artdatacenter.
4-67	flygekorre	Naturintresserades observationer 2014. Miljöskyddets arkiv.
4-68	flygekorre	Naturintresserades observationer 2014. Miljöskyddets arkiv.
4-69	flygekorre	Naturintresserades observationer 2014. Miljöskyddets arkiv.
4-70	flygekorre	Koskennurmen asemakaava-alueen luontoselvitys 2006
4-71	flygekorre	Turun kaupungin liito-oravaselvitys 2008.
4-72	flygekorre	Turun kaupungin liito-oravaselvitys 2008.
4-74	flygekorre	Turun kaupungin liito-oravaselvitys 2008.
4-75	flygekorre	Naturintresserades observationer 2019.
4-79	flygekorre	Miljöskyddets terrängkartläggning 2021.
4-80	flygekorre	Miljöskyddets terrängkartläggning 2016.
4-81	flygekorre	Miljöskyddets terrängkartläggning 2017.

4-82	flygekorre	Miljöskyddets terrängkartläggning 2017.
4-83	flygekorre	ForestKIT
4-84	flygekorre	ForestKIT. Viherverkkosuunnitelma 2008.
4-85	flygekorre	ForestKIT
4-86	flygekorre	Miljöskyddets terrängkartläggning.

#### Luo-5 Geologiskt värdefulla områden

5-2	lokalt värdefullt klippområde	Luonnon monimuotoisuus Turussa 1997. Arvokkaat kallioalueet 1995.
5-17	fornstrand	Turku, Hepokulta - Luontoselvitys 2008.
5-18	fornstrand	Turku, Hepokulta - Luontoselvitys 2008.
5-19	flyttblock	Turun keskustan osayleiskaavan luontoselvitys 10/2003.

#### Luo-6 Övriga särskilt viktiga områden med tanke på naturens mpngfald

6-4	gammal skog	Luonnon monimuotoisuus Turussa 1994.
6-6	kulturskog	Turun kaupungin metsäsuunnitelma. Miljöskyddets terrängkartläggning 2019.
6-7	kulturskog	Turun keskustan osayleiskaavan luontoselvitys 2003.
6-12	småvatten	Turku, Muntismäki. Luontoselvitys 2008.
6-18	gammal skog	Turun Koivuluodon ja Verkkoluodon alueiden luontoselvitys 2019.
6-24	stup	Detaljplan 30/2009. Turun Pääskylvuoren Pääskynkallion luontoselvitys 2011.
6-25	ädla lövträd	Pansion asemakaava-alueen luontoarvojen perusselvitys 2001. Detaljplan 58/2001.
6-26	kulturskog	Detaljplan 58/2001.
6-27	kulturskog	Miljöskyddets terrängkartläggning 2020.
6-28	bergskog	Miljöskyddets terrängkartläggning 2020.
6-29	kulturskog	Miljöskyddets terrängkartläggning 2020.
6-35	gammal skog	Miljöskyddets terrängkartläggning 2015. Turun Skanssinmäen suunnittelun alueen luontoarvojen perusselvitys 2018.
6-37	ädla lövträd	Skanssin alueen arvokkaat luontokohteet 2003. Miljöskyddets terrängkartläggning 2015.
6-38	kulturskog	Skanssin alueen arvokkaat luontokohteet 2003. Miljöskyddets terrängkartläggning 2015.
6-39	lund	Luonnon monimuotoisuus Turussa 1994. Miljöskyddets terrängkartläggning 2015.
6-40	ädla lövträd	Skanssin alueen arvokkaat luontokohteet 2003. Miljöskyddets terrängkartläggning 2015.
6-41	kulturskog	Turun keskustan osayleiskaavan luontoselvitys 2003.
6-43	område med förekomst av fredade växtarter	Miljöskyddets terrängkartläggning 2013.
6-49	område med förekomst av fredade växtarter	MT185 Luontoselvitys. Sweco Ympäristö Oy 2018
6-56	lund	Luonnon monimuotoisuus Turussa 1994, Turun Koivuluodon ja Verkkoluodon alueiden luontoselvitys 2019.
6-57	kulturskog	Turun Koivuluodon ja Verkkoluodon alueiden luontoselvitys 2019, Lounais-Suomen ympäristökeskus 2008.
6-58	kulturskog	Detaljplan 22/2016.
6-62	bergskog	Kartoitus luontoselvitystarpeista erällä Turun yleiskaava 2025:een sisältyvillä alueilla. 2007.
6-63	bergskog	Kartoitus luontoselvitystarpeista erällä Turun yleiskaava 2025:een sisältyvillä alueilla. 2007.
6-64	småvatten	Kartoitus luontoselvitystarpeista erällä Turun yleiskaava 2025:een sisältyvillä alueilla. 2007.
6-68	bergskog	Skanssin ja Piispanristin osayleiskaava, Luonnonympäristö. 2001. Detaljplan 45/2004.
6-69	hagmark	Miljöskyddets terrängkartläggning 2019.
6-71	bergskog	Miljöskyddets terrängkartläggning 2020.
6-72	gammal skog	Upalingontien luontoselvitys 2008 Tmi Hannu Klemola. Luontoselvitys Upalingon alueella 2016, Ramboll
6-73	flyttblock	Luonnon monimuotoisuus Turussa 1994. Detaljplan 26/2001. Geologisesti arvokkaat alueet Varsinais-Suomessa 2018.
6-74	lund	Turun Pahanienemen Ojarannan luontoselvitys 2012. Tmi Hannu Klemola
6-76	kulturskog	Miljöskyddets terrängkartläggning 2020.
6-77	gammal skog	METSO-raportti 2012
6-78	stup med skogsbestånd vid stupets nedre del	Turku, Hepokulta - Luontoselvitys 2008.

6-79	kulturskog	Turun keskustan osayleiskaavan luontoselvitys 2003.
6-80	kulturskog	Turun keskustan osayleiskaavan luontoselvitys 2003.
6-81	kulturskog och äng	Turun keskustan osayleiskaavan luontoselvitys 2003.
6-82	område med lundartad växtlighet	Kakolanmäen puusto ja kasvillisuuskartoitus 2002, Maa ja vesi Oy.
6-83	äng och stup	Turun keskustan osayleiskaavan luontoselvitys 2003.
6-84	lund och äng	Turun keskustan osayleiskaavan luontoselvitys 2003.
6-85	klippområde och damm	Kakolanmäen puusto ja kasvillisuuskartoitus 2002, Maa ja vesi Oy.
6-86	lund	Kakolanmäen asemakaavamuutoksen luontoselvityksen täydennys 2003, Maa ja vesi Oy.

#### Luo-7 Områden med förekomst av hotade arter

7-2	silltrut	Miljöskyddets kartläggning av fågelfaunan, Uppföljning av fågelfaunan i skärgården 1997–2018
7-19	silltrut	Miljöskyddets kartläggning av fågelfaunan, Uppföljning av fågelfaunan i skärgården 1997–2018
7-20	ejder	Miljöskyddets kartläggning av fågelfaunan, Uppföljning av fågelfaunan i skärgården 1997–2018
7-65	mandelblomma	Miljöskyddets terrängkartläggning 2020. Finlands Artdatacenter.

#### Luo-8 Hotade naturtyper

8-2	äng	Miljöskyddets terrängkartläggning 2012.
8-3	äng	Turun Röntämäen Niuskalankadun luontoselvitys 2012. Miljöskyddets terrängkartläggning 2013.
8-4	äng	Detaljplan 30/2009. Turun Pääskytuoren Pääskynkallion luontoselvitys 2011.
8-5	äng	Hariton koulutontti, luontoselvitys 2011. Miljöskyddets terrängkartläggning 2018.
8-6	äng	Miljöskyddets terrängkartläggning 2011. Detaljplan 6/2011. Turun Koroistenkaaren luontoselvitys 2012.
8-7	äng	Miljöskyddets terrängkartläggning 2011. Detaljplan 6/2011.
8-9	äng	Miljöskyddets terrängkartläggning 2018.
8-10	äng	Turun Pukkilan kaakelitehtaan luontoselvitys 2018.
8-11	äng	Turun Pukkilan kaakelitehtaan luontoselvitys 2018.
8-12	äng	Turun keskustan osayleiskaavan luontoselvitys 2003. Detaljplan 53/2003.
8-13	äng	Miljöskyddets terrängkartläggning 2020.
8-14	äng	Miljöskyddets terrängkartläggningar 2001 och 2012.
8-15	äng	Miljöskyddets terrängkartläggningar 2001 och 2012.
8-16	äng	Luonnon monimuotoisuus Turussa 1997.
8-17	äng	Turun keskustan osayleiskaavan luontoselvitys 2003.
8-18	äng	Heikkilän kasarmin luontoselvitys 2017, Turun Pihlajaniemen asemakaavamuutoksen luontoselvitys 2020.
8-19	äng	Turun keskustan osayleiskaavan luontoselvitys 2003.
8-21	äng	Turun keskustan osayleiskaavan luontoselvitys 2003.
8-22	äng	Turun keskustan osayleiskaavan luontoselvitys 2003. Miljöskyddets terrängkartläggning 2018.
8-28	äng	Miljöskyddets terrängkartläggning 2001. Turun keskustan osayleiskaavan luontoselvitys 2003.
8-32	äng	Suikkilan kartanon asemakaava-alueen luontoselvitys 2003.
8-34	bäck i lerjord	Suikkilan kartanon asemakaava-alueen luontoselvitys 2003.
8-35	sumpmark med klibbal	Heikkilän kasarmin luontoselvitys 2017. Miljöskyddets terrängkartläggning 2020.
8-36	äng	Turun keskustan osayleiskaavan luontoselvitys 2003. Miljöskyddets terrängkartläggning 2018.
8-37	äng	Luonnon monimuotoisuus Turussa 1997. Miljöskyddets terrängkartläggning 2018.
8-38	äng	Turun keskustan osayleiskaavan luontoselvitys 2003.
8-39	äng	Varsinais-Suomen perinnemaisemat 2000.
8-40	äng	Varsinais-Suomen perinnemaisemat 2000.
8-41	gräsmark	Varsinais-Suomen perinnemaisemat 2000.
8-45	bäck i lerjord	Kartoitus luontoselvitystarpeista erällä Turun yleiskaava 2025:een sisältyvillä alueilla. 2007.
8-48	bäck i lerjord	Luonnon monimuotoisuus Turussa 1994. Detaljplan 9/2012.
8-49	bäck i lerjord	Luonnon monimuotoisuus Turussa 1994.
8-50	äng	Varsinais-Suomen perinnemaisemat 2000.
8-52	sumpmark med klibbal	Turun Koivuluodon ja Verkkoluodon alueiden luontoselvitys 2019.

8-53	lund	Turun Koivuluodon ja Verkkoluodon alueiden luontoselvitys 2019.
8-54	lund	Turun Koivuluodon ja Verkkoluodon alueiden luontoselvitys 2019.
8-55	äng	Turun Koivuluodon ja Verkkoluodon alueiden luontoselvitys 2019.
8-56	lund	Turun Koivuluodon ja Verkkoluodon alueiden luontoselvitys 2019.
8-57	äng	Varsinais-Suomen perinnemaisemat 2000.
8-59	äng	Miljöskyddets terrängkartläggning 2020.
8-60	äng	Turun Pahaniemen Ojarannan luontoselvitys 2012.
8-61	bäck i lerjord	Turun Pahaniemen Ojarannan luontoselvitys 2012.
8-62	äng	Turun Pahaniemen Ojarannan luontoselvitys 2012.
8-63	äng	Turun keskustan osayleiskaavan luontoselvitys 2003.
8-64	skogsdunge med lövträd, äng och myr	Turun keskustan osayleiskaavan luontoselvitys 2003.
8-65	äng	Turun keskustan osayleiskaavan luontoselvitys 2003.
8-66	äng	Turun keskustan osayleiskaavan luontoselvitys 2003.
8-67	lund	Turun keskustan osayleiskaavan luontoselvitys 2003.



## LÄHDELUETTELO / LITTERATURFÖRTECKNING

### Julkaisut / Publikationer:

- E18 Turun Kehätien parantaminen välillä Naantali-Raisio. Luontoselvitys Upalingon alueella 2016. Ramboll.*
- Geologisesti arvokkaat alueet Varsinais-Suomessa. Varsinais-Suomen liitto. 2018.*
- Haapa-alhon asemakaava-alueen luontoarvojen perusselvitys. Suomen Luontotieto Oy. 2003.*
- Haritun koulutontti, luontoselvitys 157-P12762P001. Finnish Consulting Group. 15.3.2011.*
- Husa, J. ja Heikkinen, R. 1995: Luonnon- ja maisemansuojelun kannalta arvokkaat kallioalueet Turun ja Porin läänissä. Vesi- ja ympäristöhallitus, luonnonsuojeluyksikkö.*
- Itä-Skanssin asemakaava-alueen luontoselvitys. Luonto- ja ympäristötutkimus Envibio Oy. 2018.*
- Itä-Turun viheralueiden luontoselvitys. Turun kaupunki, Kiinteistölaitos, Rentukka-hanke. Suomen Ympäristökonsultit. 2002.*
- Kartoitus luontoselvitystarpeista erällä Turun yleiskaava 2025:een sisältyvillä alueilla. 2007.*
- Koskennurmen asemakaava-alueen luontoselvitys. Luonto- ja ympäristötutkimus Envibio Oy. 2006.*
- Kuloistenniityn asemakaava-alueen luontoselvitys. Ympäristösuunnittelu Enviro Oy. 2017.*
- Kuloisten raja-alueen luontoselvitys. Ympäristösuunnittelu Enviro Oy. 2013.*
- Lampinen, J. ja Koskela, A. 2016: Juhannuskukkulan perinnebiotoopin kasvillisuus, luontotyypit ja hoitosuunnitelma. Turun kaupungin ympäristöjulkaisu 4/2016.*
- Lampinen, J. 2017: The present size, protection status, threats and restoration requirements of Carex caryophyllaea -populations in continental Finland. Memoranda Soc. Fauna Flora Fennica 93: 106–135, 2017.*
- Landvik, M. 2011: Erakkokuoriaisen (Osmoderma sp.) ekologia ja suojelustrategiat, tutkimusraportti 2011.*
- Landvik, M. 2013: Erakkokuoriaistutkimuksen vuosiraportti. 31.12.2013.*
- Lehtomaa, L. 2000: Varsinais-Suomen perinnemaisemat. Alueelliset ympäristöjulkaisut 160. Lounais-Suomen ympäristökeskus.*
- Luontoselvitys asemakaava-alueella "Uittamon täydennys". Luonto- ja ympäristötutkimus Envibio Oy. 2017.*
- Luontoselvitys – MT 185 parantaminen välillä Pemon-Ihalan ETL. Sweco Ympäristö Oy. Turku. 2018.*
- Olkiluoto 4 (OL4) –ydinvoimalaitosyksikköhankkeen edellyttämien verkkovahvistusten voimajohdot. Ympäristövaikutusten arviointiselostus 2012. Fingrid.*
- Pansion lilamonttien luontoselvitys. Biota BD Oy. 2004.*
- Saaronniemen asemakaavan luontoarvojen perusselvitys. JM-Ympäristötutkimus. 2001.*
- Senaatti-Kiinteistöt. Luontoselvitykset 2017. K-Heikkilä Turku, suppea luontoselvitys. Pöyry.*
- Senaatti-Kiinteistöt: Pihlajaniemen luontoselvitykset. Liite 1. Kasvillisuuskuviot. 2019. Pöyry.*
- Skanssin alueen arvokkaat luontokohteet. 1. Huhkolan-Skanssin alueen tarkistusinventointi. Jyrki Matikainen. 31.10.2003.*
- Skanssin Kolmion asemakaavan ja asemakaavanmuutoksen luontoselvitys. Luonto- ja ympäristötutkimus Envibio Oy. 4.10.2019.*
- Suikkilan kartananon asemakaava-alueen luontoselvitys. Suomen Luontotieto Oy. 2003.*
- Turku, Munttismäki. Luontoselvitys. Tmi Hannu Klemola. 2008.*
- Turun kaupungin liito-oravaselvitys keväällä 2008. Suomen Luontotieto Oy. 7/2009.*
- Turun kaupunki: Halisten Pähkinämäen luontoselvitys. Biota BD Oy. 2004.*
- Turun kaupunki. Kaarinan kaupunki. Skanssin ja Piispanristin osayleiskaava. Perustiedot. Tavoitteet. Mitoitus. Kehityskuva. Suunnittelukeskus Oy Turku. 2001.*

*Turun keskustan osayleiskaavan luontoselvitys. Suomen Ympäristökonsultit. 2003.*  
*Turun Koivuluodon ja Verkkoluodon alueiden luontoselvitys 2019. Ympäristökonsultointi Jynx Oy.*  
*Turun Koroistenkaaren luontoselvitys. Tmi Hannu Klemola. 2012.*  
*Turun Linnasmäen kaava-alueen luontoselvitys. 20.5.2005. Maa ja Vesi Oy. Jaakko Pöyry Infra.*  
*Turun Pahaniemen Ojarannan luontoselvitys. Tmi Hannu Klemola. 2012.*  
*Turku, Perno, Upalingontie. Luontoselvitys. Tmi Hannu Klemola. 2008.*  
*Turun Pernon telakan alueen pohjoisen osan luontoselvitys. Ympäristökonsultointi Jynx. 2017.*  
*Turun Pernon telakan alueen eteläisen osan luontoselvitys. Ympäristökonsultointi Jynx. 2017.*  
*Turun Pihlajaniemen asemakaavamuutoksen osa-alueen 1 luontoselvitys. 9.1.2020. AFRY Finland Oy.*  
*Turun Pukkilan kaakelitehtaan luontoselvitys. Loppuraportti kesäkuu 2018. Ympäristökonsultointi Jynx.*  
*Turun Pääskylvuoren Pääskynkallion luontoselvitys. Tmi Hannu Klemola. 2011.*  
*Turun Röntämäen Niuskalankadun luontoselvitys. Tmi Hannu Klemola. 2012.*  
*Turun Skanssinmäen suunnittelualueen luontoarvojen perusselvitys 2018. Suomen Luontotieto Oy 10/2018.*  
*Turun Yli-Maarian asemakaava-alueen luontoarvojen perusselvitys. 14.10.2002. Suomen Luontotieto Oy.*  
*Yli-Maarian kaava-alueen luontoarvojen perusselvitys. Suomen Luontotieto Oy. 2003.*

#### **Turun kaupungin selvitykset ja raportit / Åbo stads utredningar och rapporter:**

*Junnila, A. 2021: Juurilasisiiven esiintyminen Turussa kesällä 2021 (julkaisematon selvitys).*  
*Luonnon monimuotoisuus Turussa. 1. Luonnonsuojelullisesti arvokkaat alueet. 1994. Turun kaupunki. Ympäristönsuojelutoimisto.*  
*Luonnon monimuotoisuus Turussa. 2. Luonnonsuojelullisesti arvokkaat alueet. 1997. Turun kaupunki. Ympäristönsuojelutoimisto.*  
*METSO-kartoitus 2012. Turun kaupunki.*  
*Turun kaupungin metsäsuunnitelma 2019–2029. Päivittyvä metsikkökuvio-tietokanta.*  
*Turun kaupungin ympäristönsuojelun maastokartoitukset –2021 / Åbo stads miljöskyddets terrängkartläggningar –2021*  
*Turun kaupungin ympäristönsuojelun saaristolinnustolaskennat 1997–2019 / Åbo stads miljöskyddets uppföljning av fågelfaunan i skärgården 1997–2019*

#### **Varsinais-Suomen ELY-keskus / NTM-centralen i Egentliga Finland:**

*Luontotyypikartoitukset 1998–2008 / Kartläggning av naturtyper 1998–2008*  
*Uhanalaisrekisteri*

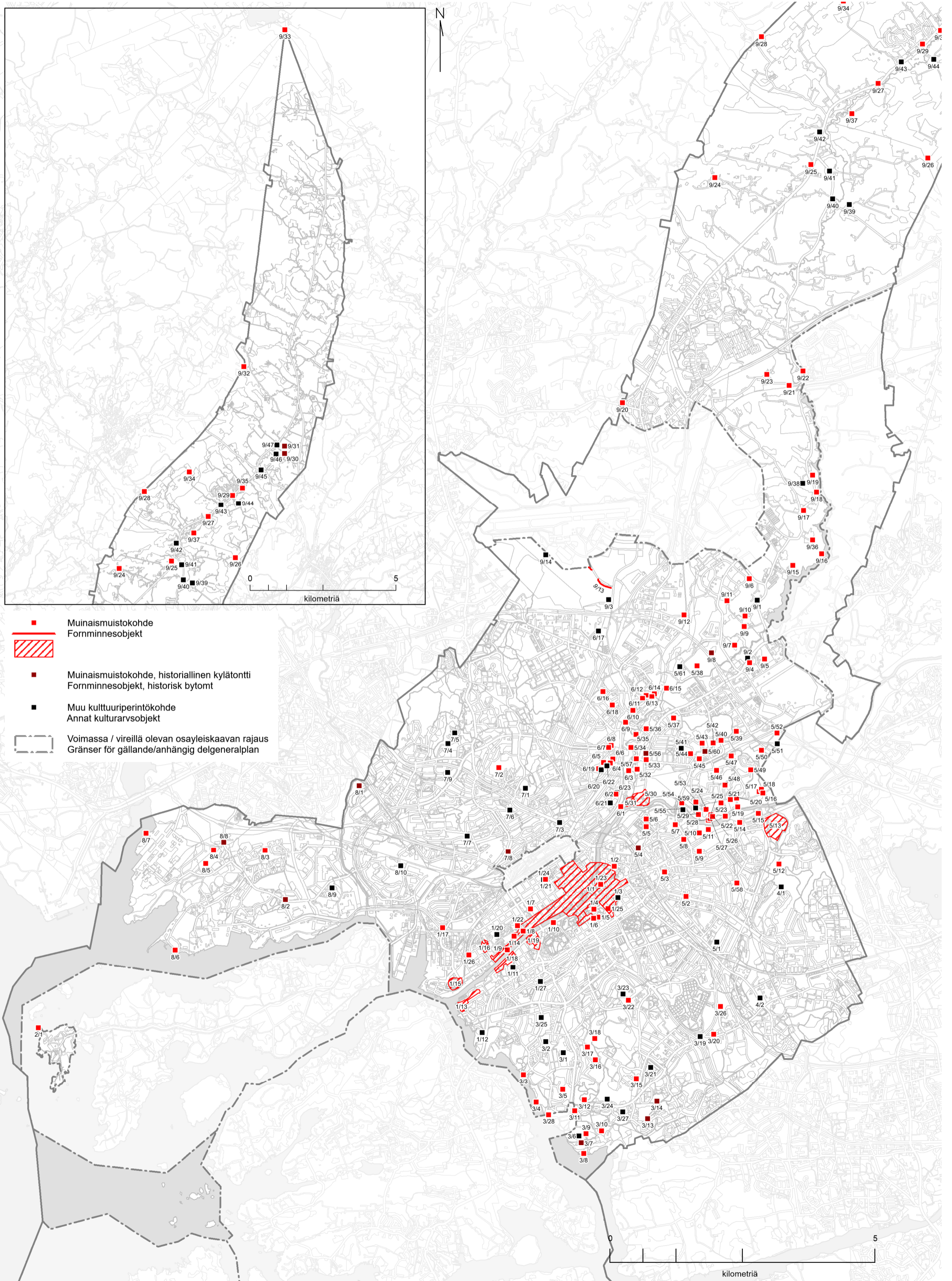
#### **Suomen Lajitietokeskus / Finlands Artdatacenter:**

*Laji.fi-portaali. Suomen Lajitietokeskus. Luonnontieteellinen keskusmuseo. Helsingin yliopisto.*

**YLEISKAAVA 2029 - Viherympäristö, maisema ja muinasjännökset, LIITE 4**  
**GENERALPLAN 2029 - Grönmiljö, landskap och fornlämningar, BILAGA 4**

*Kiinteät muinasjännökset, historialliset kylätontit ja muut kulttuuriperintökohteet*  
*Fasta fornlämningar, historiska bytomter och andra kulturarvsobjekt*

24.11.2021 / ML



- Muinaismuistokohde  
Formminnesobjekt
- ▨ Muinaismuistokohde, historiallinen kylätontti  
Formminnesobjekt, historisk bytomt
- Muu kulttuuriperintökohte  
Annat kulturarvsobjekt
- Voimassa / vireillä olevan osayleiskaavan rajaus  
Gränser för gällande/anhängig delgeneralplan

kilometriä

**Kiinteät muinaisjäännökset, historialliset kylätontit ja muut kulttuuriperintökohteet**

Turun kaupunki, kaupunkisuunnittelu 24.11.2021 (SS)

<b>Nro</b>	<b>Nimi</b>	<b>Laji</b>	<b>Mj-tunnus</b>
1/1	Turun kaupungin vanha asemakaava-alue	kiinteä muinaisjäännös	853500004
1/2	Ryssänmäki	kiinteä muinaisjäännös	1000019569
1/3	Kerttulinmäki	muu kulttuuriperintökohde	1000028834
1/4	Gadolininristi	kiinteä muinaisjäännös	1000018850
1/5	Luostarinmäki	kiinteä muinaisjäännös	853010069
1/6	Vartiovuorenkatu 1-3	kiinteä muinaisjäännös	1000019563
1/7	Yliopistonkatu 41	kiinteä muinaisjäännös	1000019568
1/8	Pyhän Mikaelin kirkko	kiinteä muinaisjäännös	1000019559
1/9	Turun linnan hautausmaa	kiinteä muinaisjäännös	1000019560
1/10	Makasiininranta	kiinteä muinaisjäännös	1000039130
1/11	Vilkkilänmäki	muu kulttuuriperintökohde	1000027002
1/12	Pihlajaniemenpuisto	muu kulttuuriperintökohde	1000026763
1/13	Korppolaismäki	kiinteä muinaisjäännös	853010061
1/14	Gaddin puutarha	kiinteä muinaisjäännös	1000037560
1/15	Turun linna	kiinteä muinaisjäännös	1000019681
1/16	Pakkarinkadun kolerahautausmaa	kiinteä muinaisjäännös	1000019535
1/17	Patterinhaka	kiinteä muinaisjäännös	1000002106
1/18	Manillanranta	kiinteä muinaisjäännös	1 000 040 828
1/19	Turun linnan tiilisali	kiinteä muinaisjäännös	1000031174
1/20	Kakola	muu kulttuuriperintökohde	1000031473
1/21	Puolalanmäki	kiinteä muinaisjäännös	1000034229
1/22	Sairashuoneenkadun kellari	kiinteä muinaisjäännös	1000036892
1/23	Tuomiokirkko	kiinteä muinaisjäännös	1 000 039 354
1/24	Aninkainen Puolala	muu kulttuuriperintökohde	1 000 041 477
1/25	Pyhän Kerttulin huoltolan hautausmaa	kiinteä muinaisjäännös	1 000 019 561
1/26	Malminkadun kolerasairaala	kiinteä muinaisjäännös	1 000 030 942
1/27	Heikkilä/Vähä-Heikkilä	muu kulttuuriperintökohde	1 000 041 405
2/1	Ruissalo Nordkap	kiinteä muinaisjäännös	1000031920
3/1	Uittamon louhos	muu kulttuuriperintökohde	1000038738
3/2	Uittamo 2	muu kulttuuriperintökohde	1000018597
3/3	Uittamo	kiinteä muinaisjäännös	1000002097
3/4	Ispoisten ranta	kiinteä muinaisjäännös	1000027451
3/5	Ratsumiehen puisto	kiinteä muinaisjäännös	853 000 007
3/6	Ispoinen 2	muu kulttuuriperintökohde	1000027450
3/7	Ispoisten vanha kylätontti	kiinteä muinaisjäännös	1000027449
3/8	Ruskiakallio	kiinteä muinaisjäännös	1000018590
3/9	Katariina Jagellonican kivi	kiinteä muinaisjäännös	1000018589
3/10	Laukkavuori	kiinteä muinaisjäännös	853010077
3/11	Ispoisten kartano	kiinteä muinaisjäännös	1000018588
3/12	Kuntoilureitti	kiinteä muinaisjäännös	853010078
3/13	Haritun yksinäistalo	kiinteä muinaisjäännös	1000025821
3/14	Kakkaraisten yksinäistalo	kiinteä muinaisjäännös	1000027453
3/15	Pisuvuori	kiinteä muinaisjäännös	1000018593
3/16	Ilpoinen	kiinteä muinaisjäännös	853010057
3/17	Ispoinen	kiinteä muinaisjäännös	1000026762
3/18	Ropovaha	kiinteä muinaisjäännös	1000018594
3/19	Ryövärinvaha	muu kulttuuriperintökohde	1000018598
3/20	Piispanristi	kiinteä muinaisjäännös	1000018595

3/21	Pisu/Peltola	muu kulttuuriperintökohde	1000032771
3/22	Peterean aita	kiinteä muinaisjäännös	1 000 041 178
3/23	Retrodome	muu kulttuuriperintökohde	1 000 041 166
3/24	Pulkkavuori	muu kulttuuriperintökohde	1 000 039 432
3/25	Puistomäki	muu kulttuuriperintökohde	1 000 041 448
3/26	Kannisto	kiinteä muinaisjäännös	1 000 042 083
3/27	Ilpoinen (Ilpoinen)	muu kulttuuriperintökohde	1 000 041 414
3/28	Kengittäjänpuisto	kiinteä muinaisjäännös	1 000 018 591
4/1	Ratasristi	muu kulttuuriperintökohde	1000023108
4/2	Lauste	muu kulttuuriperintökohde	1 000 041 425
5/1	Mikkolanmäki	muu kulttuuriperintökohde	1000018592
5/2	Itäharjun kolerahautausmaa	kiinteä muinaisjäännös	1000019441
5/3	Viinämäki	kiinteä muinaisjäännös	1000019566
5/4	Kairisten yksinäistalo	kiinteä muinaisjäännös	1000019442
5/5	Kaarinan kirkko	kiinteä muinaisjäännös	1000014881
5/6	Kirkkomäki	kiinteä muinaisjäännös	853010005
5/7	Hallinkorvan puistikko	kiinteä muinaisjäännös	853010012
5/8	Halistentie	kiinteä muinaisjäännös	853010075
5/9	Paaskunnanpuisto	kiinteä muinaisjäännös	1000019534
5/10	Paaskunnan asuinpaikka	kiinteä muinaisjäännös	1000001405
5/11	Paaskunta	kiinteä muinaisjäännös	853010076
5/12	Huhko	kiinteä muinaisjäännös	853010053
5/13	Kylämäki	kiinteä muinaisjäännös	853010010
5/14	Rasinmäki	kiinteä muinaisjäännös	1000008276
5/15	Ristimäki I-II	kiinteä muinaisjäännös	853010004
5/16	Pähkinämäki 2	kiinteä muinaisjäännös	202010037
5/17	Pähkinämäki	kiinteä muinaisjäännös	853010047
5/18	Pähkinämäki 2	Kiinteä muinaisjäännös	202010037
5/19	Virnamäenpuiston ranta	kiinteä muinaisjäännös	1000003008
5/20	Sipipelto	kiinteä muinaisjäännös	853010025
5/21	Sipinharju	kiinteä muinaisjäännös	853010072
5/22	Komonen 1	kiinteä muinaisjäännös	853010006
5/23	Virnamäki 1	kiinteä muinaisjäännös	853010011
5/24	Virnamäenpuisto	kiinteä muinaisjäännös	853010071
5/25	Virnamäenpuisto 2	kiinteä muinaisjäännös	1000021164
5/26	Virnamäenpuisto 3	kiinteä muinaisjäännös	1000021165
5/27	Virnamäki	kiinteä muinaisjäännös	1000021163
5/28	Virnamäki 2	kiinteä muinaisjäännös	853010070
5/29	Tättilä	kiinteä muinaisjäännös	853010073
5/30	Koroisten tila	kiinteä muinaisjäännös	853010007
5/31	Koroistenniemi	kiinteä muinaisjäännös	853010001
5/32	Maarian kirkon lounaispuoleinen pelto	kiinteä muinaisjäännös	1000011111
5/33	Maarian kirkko	kiinteä muinaisjäännös	1000014800
5/34	Pappilapelto	kiinteä muinaisjäännös	1000021082
5/35	Räntämäki Katajamäki	kiinteä muinaisjäännös	853010036
5/36	Prusin patteri	kiinteä muinaisjäännös	1000019558
5/37	Linnasmäki	kiinteä muinaisjäännös	853010003
5/38	Vähätalon pelto	kiinteä muinaisjäännös	853010062
5/39	Kotirinne	kiinteä muinaisjäännös	853010022
5/40	Niuskala	kiinteä muinaisjäännös	853010048
5/42	Myllymäki A-B	kiinteä muinaisjäännös	853010065
5/41	Keskitalo	muu kulttuuriperintökohde	853 000 006
5/43	Riihivainio	kiinteä muinaisjäännös	853010008

5/44	Vähätalo	kiinteä muinaisjäännös	1000019567
5/45	Niuskalan kuppikallio	kiinteä muinaisjäännös	853010074
5/46	Etuperkko	kiinteä muinaisjäännös	853010026
5/47	Frantsi	kiinteä muinaisjäännös	853010028
5/48	Komonen 2	kiinteä muinaisjäännös	853010023
5/49	Kaupunkitättilä	kiinteä muinaisjäännös	853010024
5/50	Halinen Uhrikallio	kiinteä muinaisjäännös	853010027
5/51	Häämäen kallio	muu kulttuuriperintökohde	1000021177
5/52	Häämäki	kiinteä muinaisjäännös	1000020662
5/53	Tättilä	kiinteä muinaisjäännös	1 000 021 162
5/54	Frantsi	kiinteä muinaisjäännös	1 000 000 391
5/55	Halistenkoski	muu kulttuuriperintökohde	1 000 021 184
5/56	Maaria Rântämäki (Pappila, Prusi, Räimä)	kiinteä muinaisjäännös	1 000 038 705
5/57	Vähäjoen vanha silta ja tielinja	kiinteä muinaisjäännös	1 000 040 520
5/58	Kuralanvuori	kiinteä muinaisjäännös	1 000 041 701
5/59	Halinen	muu kulttuuriperintökohde	1 000 041 457
5/60	Niuskala (Niuskala)	kiinteä muinaisjäännös	1 000 041 454
5/61	Piipanoja	muu kulttuuriperintökohde	1 000 041 472
6/1	Alfa II	kiinteä muinaisjäännös	853010066
6/2	Virusmäki	kiinteä muinaisjäännös	853010014
6/3	Taskulan ranta	kiinteä muinaisjäännös	853010067
6/4	Kirves	kiinteä muinaisjäännös	1000021178
6/5	Taskula	kiinteä muinaisjäännös	853010013
6/6	Hellberg-Tuominen	kiinteä muinaisjäännös	853010017
6/7	Kaerla Mulli	kiinteä muinaisjäännös	853010016
6/8	Tuomi-Lehtonen-Muonamiestalot	kiinteä muinaisjäännös	853010018
6/9	Ammatillinen kurssikeskus	kiinteä muinaisjäännös	1000021179
6/10	Maaria Kärsämäki	kiinteä muinaisjäännös	853010019
6/11	Kärsämäen kartanon puutarha	kiinteä muinaisjäännös	1000021156
6/12	Kärsämäen Marttila	kiinteä muinaisjäännös	1000019444
6/13	Hiidenkartano	kiinteä muinaisjäännös	1000019440
6/14	Kärsämäki Radanvierusta	kiinteä muinaisjäännös	853010015
6/15	Kärsämäen tiilitehdas	kiinteä muinaisjäännös	1000027454
6/16	Pallivaha	kiinteä muinaisjäännös	1000019557
6/17	Kärsämäen sotilaskaivannot	muu kulttuuriperintökohde	1000020531
6/18	Rientola	kiinteä muinaisjäännös	1000032388
6/19	Kastu	kiinteä muinaisjäännös	1000036924
6/20	Kastu 2	muu kulttuuriperintökohde	1000036925
6/21	Kastainen (Kastu)	muu kulttuuriperintökohde	1 000 041 493
6/22	Kaela Kirves	muu kulttuuriperintökohde	1 000 041 457
6/23	Virusmäki (Virusmäki)	muu kulttuuriperintökohde	1 000 041 497
7/1	Pirunmäki	muu kulttuuriperintökohde	1000021075
7/2	Kalmasvuori	kiinteä muinaisjäännös	853010021
7/3	Raunistulan koulu	muu kulttuuriperintökohde	1000031026
7/4	Metsäkylä	muu kulttuuriperintökohde	1 000 023 111
7/5	Metsäkylän kartano	muu kulttuuriperintökohde	1 000 041 643
7/6	Ruohonpää	muu kulttuuriperintökohde	1 000 041 481
7/7	Pitkämäki	muu kulttuuriperintökohde	1 000 041 476
7/8	Kähärlä	kiinteä muinaisjäännös	1 000 041 453
7/9	Suikkila	muu kulttuuriperintökohde	1 000 041 484
8/1	Mälikkälän kylätontti	kiinteä muinaisjäännös	1000023110
8/2	Pakarla/Bagarla	kiinteä muinaisjäännös	1000025823
8/3	Hyrköinen	kiinteä muinaisjäännös	853010056

8/4	Perno	kiinteä muinaisjäännös	853010055
8/5	Perno IV	kiinteä muinaisjäännös	853010054
8/6	Pansio	kiinteä muinaisjäännös	1000002110
8/7	Raisionlahti	kiinteä muinaisjäännös	1626
8/8	Pernon kartano	kiinteä muinaisjäännös	1 000 040 913
8/9	Artukainen	muu kulttuuriperintökohde	1 000 041 632
8/10	Pahaniemi	muu kulttuuriperintökohde	1 000 041 778
9/1	Saramäki (Saramäki)	muu kulttuuriperintökohde	1 000 041 482
9/2	Saramäki Marttila	muu kulttuuriperintökohde	1 000 025 829
9/3	Pirunpesä	muu kulttuuriperintökohde	1 000 015 889
9/4	Mäenpää	kiinteä muinaisjäännös	853010046
9/5	Rikattulan mäki	kiinteä muinaisjäännös	853010034
9/6	Huilu	kiinteä muinaisjäännös	1 000 021 152
9/7	Yrjönmäki	kiinteä muinaisjäännös	853010009
9/8	Vähätalon mäki/lhamuotilan kylätontti	kiinteä muinaisjäännös	853010064
9/9	Saramäki	kiinteä muinaisjäännös	853010031
9/10	Marttilan vasikkahaka	kiinteä muinaisjäännös	853010032
9/11	Kankaristo	kiinteä muinaisjäännös	853010059
9/12	Onnela	kiinteä muinaisjäännös	1000021155
9/13	Pyhän Henrikin tie/Nunnapolku	kiinteä muinaisjäännös	1000015888
9/14	Turun lentokenttä 3	muu kulttuuriperintökohde	1000030326
9/15	Hankkismäki	kiinteä muinaisjäännös	853010035
9/16	Yli-Junnila	kiinteä muinaisjäännös	1000025745
9/17	Hillamäki	kiinteä muinaisjäännös	853010038
9/18	Myllyoja	kiinteä muinaisjäännös	853010068
9/19	Kansakoulunmäki	kiinteä muinaisjäännös	853010040
9/20	Kopamäki	kiinteä muinaisjäännös	1000032334
9/21	Mäntylä 2	kiinteä muinaisjäännös	1000000396
9/22	Kunnantalon tontti	kiinteä muinaisjäännös	1000000389
9/23	Mäntylä	kiinteä muinaisjäännös	853010042
9/24	Auvaisten nummi	kiinteä muinaisjäännös	853010043
9/25	Rintala	kiinteä muinaisjäännös	853010044
9/26	Koivulehto	kiinteä muinaisjäännös	1000020205
9/27	Kerola-Kankare	kiinteä muinaisjäännös	853010045
9/28	Huovintie	kiinteä muinaisjäännös	1000011696
9/29	Kotimäki	kiinteä muinaisjäännös	853010060
9/30	Paijula/Vähä-Paijula	kiinteä muinaisjäännös	1000025831
9/31	Paijula/Iso-Paijula	kiinteä muinaisjäännös	1000025832
9/32	Harvametsä	kiinteä muinaisjäännös	1000011666
9/33	Kuhankuono	kiinteä muinaisjäännös	1000008975
9/34	Hakala	kiinteä muinaisjäännös	1000013501
9/35	Alakylä / Alakartano	kiinteä muinaisjäännös	1 000 040 905
9/36	Paimala Sipilä	kiinteä muinaisjäännös	1 000 040 906
9/37	Urola	kiinteä muinaisjäännös	1 000 040 907
9/38	Myllyoja (Myllyoja)	muu kulttuuriperintökohde	1 000 041 467
9/39	Tekkala (Tekkala)	muu kulttuuriperintökohde	1 000 041 485
9/40	Auvainen	muu kulttuuriperintökohde	1 000 041 455
9/41	Auvaismäki	muu kulttuuriperintökohde	1 000 041 456
9/42	Kreivilä	muu kulttuuriperintökohde	1 000 041 465
9/43	Ullainen	muu kulttuuriperintökohde	1 000 041 489
9/44	Kinnarla/Kunnila	muu kulttuuriperintökohde	1 000 041 463
9/45	Paavola (Mäkilä)	muu kulttuuriperintökohde	1 000 041 469
9/46	Tiipilä	muu kulttuuriperintökohde	1 000 041 487





**Fasta fornlämningar, historiska bytomter och övriga kulturarvsobjekt**

Åbo stad, stadsplanering 24.11.2021 (SS)

Nr	Namn	Art	MJ-kod
1/1	Åbo stads gamla detaljplaneområde	fast fornlämning	853500004
1/2	Ryssänmäki	fast fornlämning	1000019569
1/3	Kerttulinmäki	övrigt kulturarvsobjekt	1000028834
1/4	Gadoliniristi	fast fornlämning	1000018850
1/5	Klosterbacken	fast fornlämning	853010069
1/6	Vårdbergsgatan 1–3	fast fornlämning	1000019563
1/7	Universitetsgatan 41	fast fornlämning	1000019568
1/8	S:t Mikael's kyrka	fast fornlämning	1000019559
1/9	Åbo slotts begravningsplats	fast fornlämning	1000019560
1/10	Magasinstranden	fast fornlämning	1000039130
1/11	Vilkkiläbacken	övrigt kulturarvsobjekt	1000027002
1/12	Rönnuddsparken	övrigt kulturarvsobjekt	1000026763
1/13	Korpolaisbacken	fast fornlämning	853010061
1/14	Gadds trädgård	fast fornlämning	1000037560
1/15	Åbo slott	fast fornlämning	1000019681
1/16	Packaregatans kolerabegravningsplats	fast fornlämning	1000019535
1/17	Batterihagen	fast fornlämning	1000002106
1/18	Manillastranden	fast fornlämning	1 000 040 828
1/19	Åbo slotts tegelsal	fast fornlämning	1000031174
1/20	Kakola	övrigt kulturarvsobjekt	1000031473
1/21	Puolalabacken	fast fornlämning	1000034229
1/22	Lasarettsgatans källare	fast fornlämning	1 000 036 892
1/23	Domkyrkan	fast fornlämning	1 000 039 354
1/24	Aningais Puolala	övrigt kulturarvsobjekt	1 000 041 477
1/25	St. Gertruds vårdhems begravningsplats	fast fornlämning	1 000 019 561
1/26	Malmgatans kolerasjukhus	fast fornlämning	1 000 030 942
1/27	Heikkilä/Lillheikkilä	övrigt kulturarvsobjekt	1 000 041 405
2/1	Runsala Nordkap	fast fornlämning	1000031920
3/1	Uittamo stenbrott	övrigt kulturarvsobjekt	1 000 038 738
3/2	Uittamo 2	övrigt kulturarvsobjekt	1000018597
3/3	Uittamo	fast fornlämning	1000002097
3/4	Ispois strand	fast fornlämning	1000027451
3/5	Regementsparken	fast fornlämning	853 000 007
3/6	Ispois 2	övrigt kulturarvsobjekt	1000027450
3/7	Ispois gamla bytomt	fast fornlämning	1000027449
3/8	Ruskiakallio	fast fornlämning	1000018590
3/9	Katarina Jagellonicas sten	fast fornlämning	1000018589
3/10	Laukkavuori	fast fornlämning	853010077
3/11	Ispois herrgård	fast fornlämning	1000018588
3/12	Motionsbana	fast fornlämning	853010078
3/13	Harittu enstaka hemman	fast fornlämning	1000025821
3/14	Kackarais enstaka hemman	fast fornlämning	1000027453
3/15	Pisuvuori	fast fornlämning	1000018593
3/16	Ilpois	fast fornlämning	853010057
3/17	Ispois	fast fornlämning	1000026762
3/18	Ropovaha	fast fornlämning	1000018594
3/19	Ryövärinvaha	övrigt kulturarvsobjekt	1000018598
3/20	Piispanristi	fast fornlämning	1000018595

3/21	Pisu/Peltola	övrigt kulturarvsobjekt	1000032771
3/22	Petreas staket	fast fornlämning	1 000 041 178
3/23	Retrodome	övrigt kulturarvsobjekt	1 000 041 166
3/24	Pulkkavuori	övrigt kulturarvsobjekt	1 000 039 432
3/25	Parkbacken	övrigt kulturarvsobjekt	1 000 041 448
3/26	Kannisto	fast fornlämning	1 000 042 083
3/27	Ilpois (Ilpois)	övrigt kulturarvsobjekt	1 000 041 414
3/28	Hovslagareparken	fast fornlämning	1 000 018 591
4/1	Ratasristi	övrigt kulturarvsobjekt	1000023108
4/2	Laustis	övrigt kulturarvsobjekt	1 000 041 425
5/1	Mikkolabacken	övrigt kulturarvsobjekt	1000018592
5/2	Österås kolerabegravningsplats	fast fornlämning	1000019441
5/3	Viinämäki	fast fornlämning	1000019566
5/4	Kairis enstaka hemman	fast fornlämning	1000019442
5/5	S:t Karins kyrka	fast fornlämning	1000014881
5/6	Kyrkbacken	fast fornlämning	853010005
5/7	Hallinkorva park	fast fornlämning	853010012
5/8	Hallisvägen	fast fornlämning	853010075
5/9	Paaskunta park	fast fornlämning	1000019534
5/10	Paaskunta boplats	fast fornlämning	1000001405
5/11	Paaskunta	fast fornlämning	853010076
5/12	Huhko	fast fornlämning	853010053
5/13	Kylämäki	fast fornlämning	853010010
5/14	Rasinmäki	fast fornlämning	1000008276
5/15	Korsbacka I-II	fast fornlämning	853010004
5/16	Pähkinämäki 2	fast fornlämning	202010037
5/17	Pähkinämäki	fast fornlämning	853010047
5/18	Pähkinämäki 2	Fast fornlämning	202010037
5/19	Virnabacksparkens strand	fast fornlämning	1000003008
5/20	Sipipelto	fast fornlämning	853010025
5/21	Sipinharju ås	fast fornlämning	853010072
5/22	Komonen 1	fast fornlämning	853010006
5/23	Virnabacken 1	fast fornlämning	853010011
5/24	Virnabacksparken	fast fornlämning	853010071
5/25	Virnabacksparken 2	fast fornlämning	1000021164
5/26	Virnabacksparken 3	fast fornlämning	1000021165
5/27	Virnabacken	fast fornlämning	1000021163
5/28	Virnabacken 2	fast fornlämning	853010070
5/29	Tättilä	fast fornlämning	853010073
5/30	Korois gård	fast fornlämning	853010007
5/31	Korois udde	fast fornlämning	853010001
5/32	Åkern sydväst om S:t Marie kyrka	fast fornlämning	1000011111
5/33	S:t Marie kyrka	fast fornlämning	1000014800
5/34	Prästgårdsåkern	fast fornlämning	1000021082
5/35	Räntämäki Katajamäki	fast fornlämning	853010036
5/36	Prusi batteri	fast fornlämning	1000019558
5/37	Linnasmäki	fast fornlämning	853010003
5/38	Vähätalo åker	fast fornlämning	853010062
5/39	Kotirinne	fast fornlämning	853010022
5/40	Niuskala	fast fornlämning	853010048
5/41	Mellångård	övrigt kulturarvsobjekt	853 000 006
5/42	Myllymäki A-B	fast fornlämning	853010065
5/43	Riihivainio	fast fornlämning	853010008

5/44	Vähätalo	fast fornlämning	1000019567
5/45	Niuskala skålgropsberg	fast fornlämning	853010074
5/46	Etuperkko	fast fornlämning	853010026
5/47	Frantsi	fast fornlämning	853010028
5/48	Komonen 2	fast fornlämning	853010023
5/49	Kaupunkitättilä	fast fornlämning	853010024
5/50	Hallis Offerkulle	fast fornlämning	853010027
5/51	Häämäki berg	övrigt kulturarvsobjekt	1000021177
5/52	Häämäki	fast fornlämning	1000020662
5/53	Tättilä	fast fornlämning	1 000 021 162
5/54	Frantsi	fast fornlämning	1 000 000 391
5/55	Hallisforsen	övrigt kulturarvsobjekt	1 000 021 184
5/56	S:t Marie Räntämäki (Pappila, Prusi, Räimä)	fast fornlämning	1 000 038 705
5/57	Vähäjoki gamla bro och väglinje	fast fornlämning	1 000 040 520
5/58	Kuralaberget	fast fornlämning	1 000 041 701
5/59	Halis	övrigt kulturarvsobjekt	1 000 041 457
5/60	Niuskala (Niuskala)	fast fornlämning	1 000 041 454
5/61	Piipanoja	övrigt kulturarvsobjekt	1 000 041 472
6/1	Alfa II	fast fornlämning	853010066
6/2	Virusmäki	fast fornlämning	853010014
6/3	Taskula strand	fast fornlämning	853010067
6/4	Kirves	fast fornlämning	1000021178
6/5	Taskula	fast fornlämning	853010013
6/6	Hellberg-Tuominen	fast fornlämning	853010017
6/7	Kaerla Mulli	fast fornlämning	853010016
6/8	Tuomi-Lehtonen-Statarbostäder	fast fornlämning	853010018
6/9	Yrkesinriktat kurscenter	fast fornlämning	1000021179
6/10	Maaria Kärsämäki	fast fornlämning	853010019
6/11	Kärsämäki herrgårds trädgård	fast fornlämning	1000021156
6/12	Kärsämäki Marttila	fast fornlämning	1000019444
6/13	Hiidenkartano	fast fornlämning	1000019440
6/14	Kärsämäki Radanvierusta	fast fornlämning	853010015
6/15	Kolli tegelfabrik	fast fornlämning	1000027454
6/16	Pallivaha	fast fornlämning	1000019557
6/17	Kärsämäki soldatutgrävningar	övrigt kulturarvsobjekt	1000020531
6/18	Rientola	fast fornlämning	1000032388
6/19	Kastu	fast fornlämning	1000036924
6/20	Kastu 2	övrigt kulturarvsobjekt	1000036925
6/21	Kastainen (Kastu)	övrigt kulturarvsobjekt	1 000 041 493
6/22	Kaerla Kirves	övrigt kulturarvsobjekt	1 000 041 457
6/23	Virusmäki (Virusmäki)	övrigt kulturarvsobjekt	1 000 041 497
7/1	Pirunmäki	övrigt kulturarvsobjekt	1000021075
7/2	Kalmasvuori	fast fornlämning	853010021
7/3	Raunistula skolan	övrigt kulturarvsobjekt	1000031026
7/4	Metsäkylä	övrigt kulturarvsobjekt	1 000 023 111
7/5	Metsäkylä gård	övrigt kulturarvsobjekt	1 000 041 643
7/6	Ruohonpää	övrigt kulturarvsobjekt	1 000 041 481
7/7	Pitkämäki	övrigt kulturarvsobjekt	1 000 041 476
7/8	Kähärlä	fast fornlämning	1 000 041 453
7/9	Suikkila	övrigt kulturarvsobjekt	1 000 041 484
8/1	Mälikkälä bytomt	fast fornlämning	1000023110
8/2	Pakarla/Bagarla	fast fornlämning	1000025823
8/3	Hyrköinen	fast fornlämning	853010056

8/4	Perno	fast fornlämning	853010055
8/5	Perno IV	fast fornlämning	853010054
8/6	Pansio	fast fornlämning	1000002110
8/7	Resoviken	fast fornlämning	1626
8/8	Perno gård	fast fornlämning	1 000 040 913
8/9	Artukais	övrigt kulturarvsobjekt	1 000 041 632
8/10	Pahaniemi	övrigt kulturarvsobjekt	1 000 041 778
9/1	Saramäki (Saramäki)	övrigt kulturarvsobjekt	1 000 041 482
9/2	Saramäki S:t Mårtens	övrigt kulturarvsobjekt	1 000 025 829
9/3	Pirunpesä	övrigt kulturarvsobjekt	1 000 015 889
9/4	Mäenpää	fast fornlämning	853010046
9/5	Rikattulabacken	fast fornlämning	853010034
9/6	Huilu	fast fornlämning	1 000 021 152
9/7	Yrjönmäki	fast fornlämning	853010009
9/8	Vähätalobacken/lhamuotila bytomt	fast fornlämning	853010064
9/9	Saramäki	fast fornlämning	853010031
9/10	Marttila kalvhage	fast fornlämning	853010032
9/11	Kankaristo	fast fornlämning	853010059
9/12	Onnela	fast fornlämning	1000021155
9/13	Pyhän Henrikin tie/Nunnapolku	fast fornlämning	1000015888
9/14	Åbo flygplats 3	övrigt kulturarvsobjekt	1000030326
9/15	Hankkismäki	fast fornlämning	853010035
9/16	Yli-Junnila	fast fornlämning	1000025745
9/17	Hillamäki	fast fornlämning	853010038
9/18	Kvambäcken	fast fornlämning	853010068
9/19	Folkskolebacken	fast fornlämning	853010040
9/20	Kopamäki	fast fornlämning	1000032334
9/21	Mäntylä 2	fast fornlämning	1000000396
9/22	Kommungårdens tomt	fast fornlämning	1000000389
9/23	Mäntylä	fast fornlämning	853010042
9/24	Auvais hed	fast fornlämning	853010043
9/25	Rintala	fast fornlämning	853010044
9/26	Koivulehto	fast fornlämning	1000020205
9/27	Kerola-Kankare	fast fornlämning	853010045
9/28	Knektvägen	fast fornlämning	1000011696
9/29	Kotimäki	fast fornlämning	853010060
9/30	Paijula/Vähä-Paijula	fast fornlämning	1000025831
9/31	Paijula/Iso-Paijula	fast fornlämning	1000025832
9/32	Harvametsä	fast fornlämning	1000011666
9/33	Kuhankuono	fast fornlämning	1000008975
9/34	Hakala	fast fornlämning	1 000 013 501
9/35	Alakylä / Alakartano	fast fornlämning	1 000 040 905
9/36	Paimala Sipilä	fast fornlämning	1 000 040 906
9/37	Urola	fast fornlämning	1 000 040 907
9/38	Myllyoja (Myllyoja)	övrigt kulturarvsobjekt	1 000 041 467
9/39	Tekkala (Tekkala)	övrigt kulturarvsobjekt	1 000 041 485
9/40	Auvainen	övrigt kulturarvsobjekt	1 000 041 455
9/41	Auvaismäki	övrigt kulturarvsobjekt	1 000 041 456
9/42	Kreivilä	övrigt kulturarvsobjekt	1 000 041 465
9/43	Ullainen	övrigt kulturarvsobjekt	1 000 041 489
9/44	Kinnarla/Kunnila	övrigt kulturarvsobjekt	1 000 041 463
9/45	Paavola (Mäkilä)	övrigt kulturarvsobjekt	1 000 041 469
9/46	Tiipilä	övrigt kulturarvsobjekt	1 000 041 487

