



Keskustan Elävyyssindeksi

Powered by Nortecon

Turku 2025

26.6.2026

Sisältö

- Taustatietoa
- Tarkastelualue ja määritelmät
- Käynnit
- Asioinnit
- Viipymät
- Asiointeihin käytetty aika
- Kesäkaupunkimittari
- Ruuhkamittari
- Ulkopaikkakuntalaiset
- Yhteenveto ja indeksit

Taustatietoa

Taustatietoa

Keskustan Elävyyssindeksi perustuu matkapuhelinverkon sijaintidataan. Sijaintidatan mittaamiseen käytettävää metodologiaa on tarkennettu ja mittaristoa on kehitetty vuonna 2026.

Muutoksen seurauksena data on entistä tarkempaa ja mahdollistaa mm. tutkimusalueiden luomisen ilman ruututietokannan rajoituksia. Tällä raportilla olevat tutkimusalueet on päivitetty vastaamaan tarkemmin Turun kaupallisen keskustan aluetta.

Uuden mittaustavan mukaista dataa on saatavilla vuodesta 2023 lähtien. Kaikki tässä raportissa näkyvät luvut on mitattu käyttäen samaa metodologiaa, ja ovat näin ollen vertailukelpoisia keskenään.

Mittaustavan ja tutkimusalueiden muutoksista johtuen, uusi data ei ole vertailtavissa aikaisempina vuosina toimitettujen Keskustan Elävyyssindeksi -raporttien tietoihin.

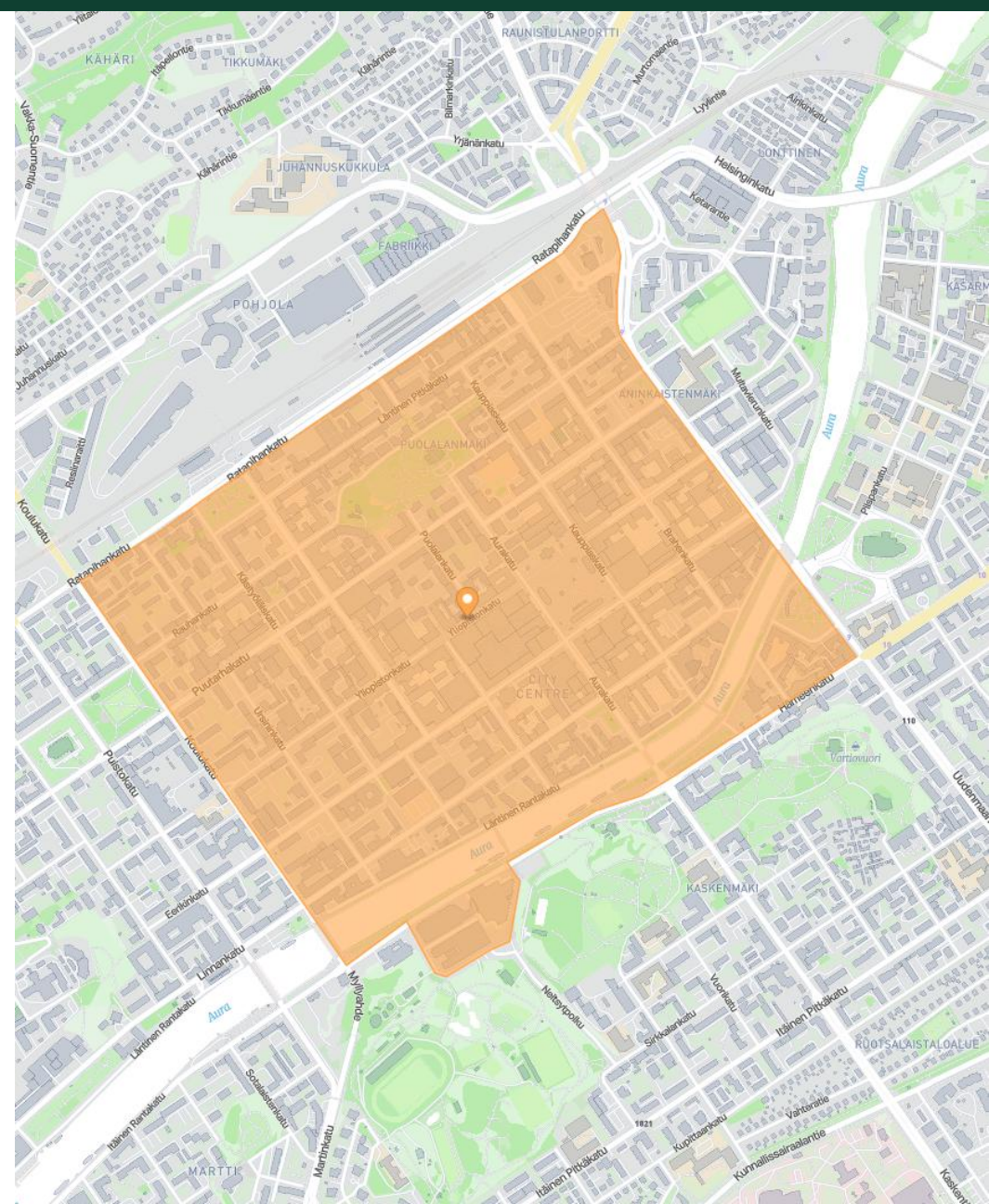


Kuva: Vill Media / Turun kaupunki

Tarkastelualue ja määritelmät

Tarkastelualue

- Määritelty yhdessä kaupungin kanssa.
- Kattaa kaupungin keskusta-alueen
- Pysyy muuttumattomana vuodesta toiseen, mikä varmistaa tulosten vertailtavuuden eri ajanjaksojen välillä.



Mikä Keskustan Elävyyssindeksi on?

- Keskustan Elävyyssindeksin avulla tiedämme mm. kuinka paljon ihmisiä liikkuu keskustassa, kuinka kauan he viettävät siellä aikaa, mistä he tulevat keskustaan, mihin kellonaikaan ihmisiä on eniten liikkeellä ja miten eri viikonpäivät eroavat ihmisten käyttäytymisessä.
- Keskustan Elävyyssindeksin avulla pystytään erottelemaan asioinnit kaikista käynneistä.



Kuva: Abo Creatives / Turun kaupunki

Miten Keskustan Elävyysindeksi mitataan?

- Mittaukset perustuvat yli 2 miljoonan Telian mobiililiittymän dataan
- Mittaustiedot laajennetaan käsittämään koko väestöä
- Analyysissä käytetään H3-heksagoniruudukkoa (kuusikulmioihin perustuva ruudukko), joka parantaa tarkkuutta aiempaan ruututietoon verrattuna
- Paikannuksen tarkkuutta vahvistetaan yhdistämällä todennäköisyyslaskentaa sekä taustatietoja, kuten väestötiheyttä ja maankäyttötietoa.
- Data on anonyymiä, reaaliaikaista ja luotettavaa.

Miten Keskustan Elävyysindeksi mitataan?

- Uudistunut mittaustapa mahdollistaa tarkastelualueen tarkemman määrittelyn keskusta-alueen mukaisesti, ilman ruututietokannan rajoituksia.
- Absoluuttisten vuosittaisten lukujen sijaan huomio tulee kiinnittää trendeihin ja muutosten suuruuteen tarkastelujaksojen välillä.

Tärkeät määritelmät termeille

- **Koti** on sijainti, jossa henkilö viettää pisimmän yhtäjaksoisen oleskelujakson klo 18-07.
- **Työ** on sijainti, jossa henkilö viettää pisimmän yhtäjaksoisen oleskelujakson klo 07-18
- **Asukas** on henkilö, jonka kotisijainti on määritetty tarkastelualueelle
- **Työntekijä** on henkilö, jonka työsijainti on määritetty tarkastelualueelle
- **Asioija** on henkilö, joka havaitaan tarkastelualueen sisällä, mutta joka ei ole edellä määritellyssä koti- tai työsijainnissaan

Tärkeät määritelmät termeille

- **Käynniksi** lasketaan sellainen tapahtuma, jossa henkilö on tarkastelualueella vähintään 10 minuuttia ja enintään 24 tuntia.
- Käynti on yhden henkilön saapuminen tarkastelualueelle tai tarkastelualueella herännyt henkilö. Käynteihin sisältyvät kaikki vuorokauden aikana tarkastelualueella yli 10 minuuttia olleet henkilöt (asukkaat, työntekijät, asioijat).
- Käynnit lasketaan vuorokausitasolla uniikkeina: sama henkilö huomioidaan vain kerran vuorokaudessa, vaikka hän poistuisi ja palaisi alueelle useita kertoja. Tarkasteluvuorokauden vaihtuessa ajan laskenta lähtee alusta.
- Tarkasteluvuorokausi alkaa talviaikaan klo 02:00 ja kesäaikaan klo 03:00

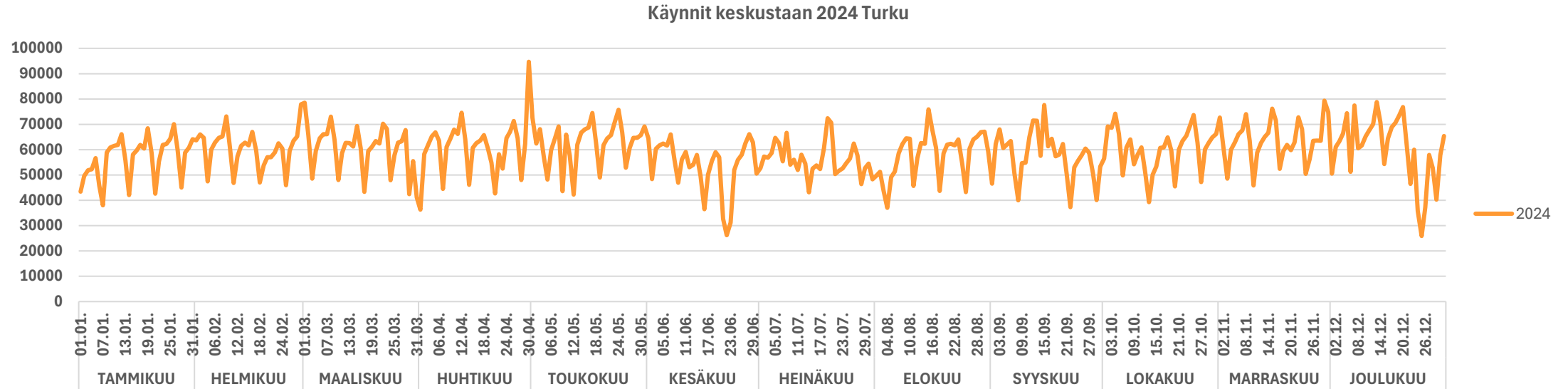
Tärkeät määritelmät termeille

- **Asiointi** on sellainen käynti, jossa henkilö on määritetyn koti- tai työsijaintinsa ulkopuolella
- Asiointien pituudet jaetaan kolmeen eri aikakategoriaan:
 - Lyhyt viipymä 10-45min
 - Keskipitkä viipymä 45-90min
 - Pitkä viipymä yli 90min
- Alle 10 minuutin asioinnit jäävät laskennan ulkopuolelle

Käynnit eli kuinka monta henkilöä tullut tarkastelualueelle

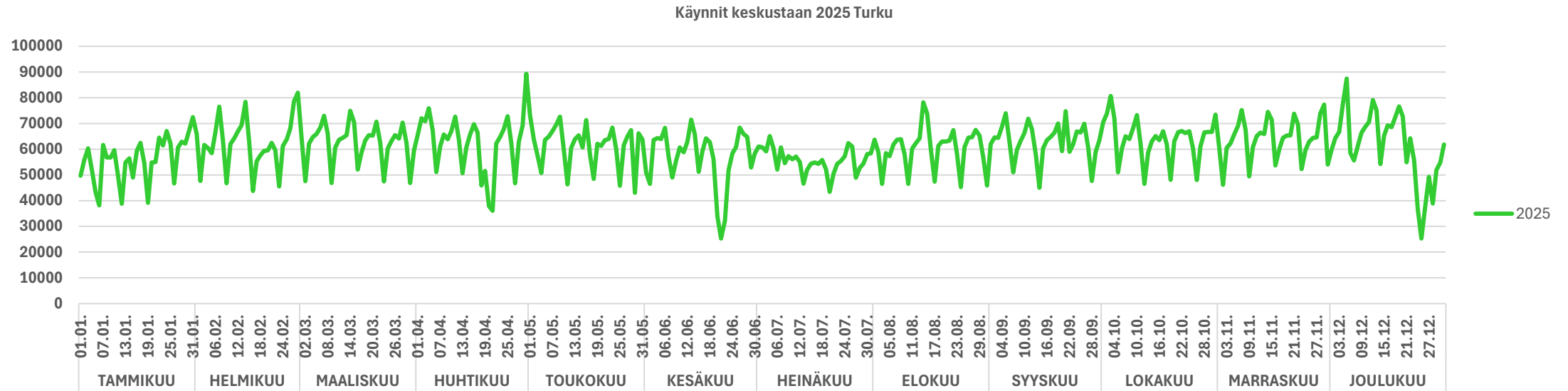
Käynnin kesto on 10 min – 24 h

Vuosi 2024: Käynnit



- Keskimääräinen käyntimäärä oli **59 255/ vrk**, joka vastasi n. 21,7 milj. käyntiä vuositasolla.
- Huom! Vuosi 2024 oli karkausvuosi.

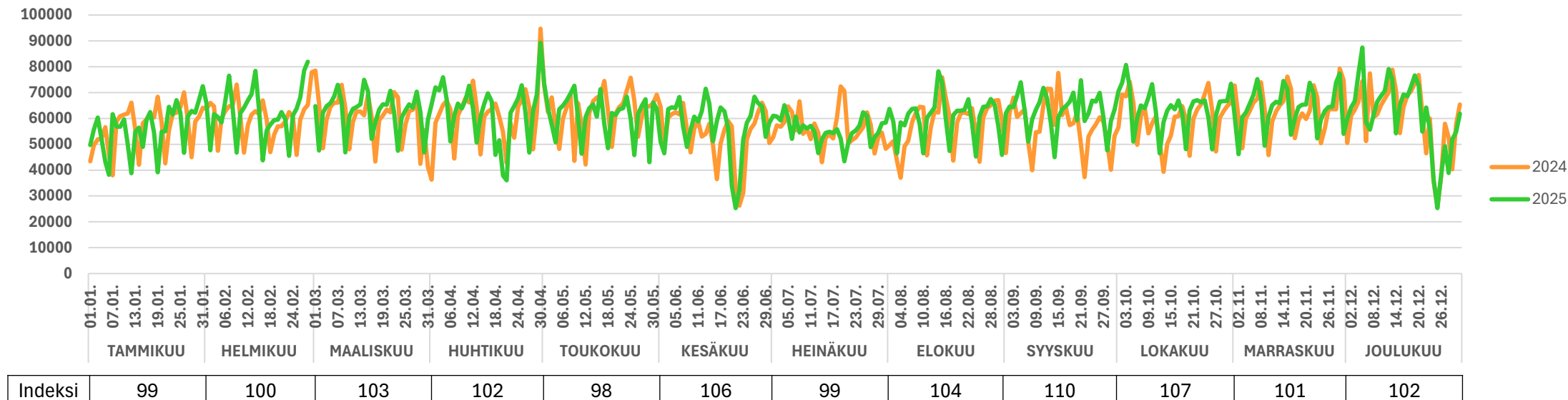
Vuosi 2025: Käynnit



- Keskimääräinen käyntimäärä oli **60 879 / vrk**, joka vastasi n. 22,2 milj. käyntiä vuositasolla.
- Keskimääräinen päivittäinen käyntimäärä kasvoi + 1 623 / vrk vuoteen 2024 verrattuna.

Käyntien muutos 2025 / 2024

Käynnit päivittäin 2025 v. 2024 Turku

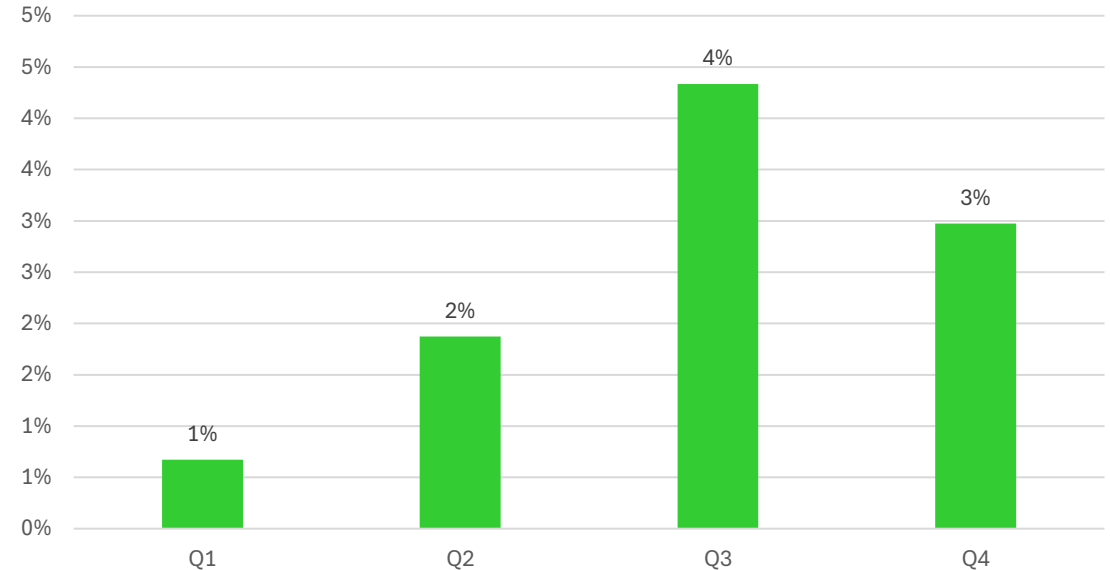


- Vuonna 2025 oli n. 0,5 milj. käyntiä enemmän kuin vuotta aiemmin.
- Käyntien määrän indeksi edelliseen vuoteen 102.
- Suurinta kasvu oli syyskuussa (ind. 110), lokakuussa (ind. 107) sekä kesäkuussa (ind.106)

Käyntien muutos kvartaaleittain 2025 / 2024

- Käyntien määrä nousi kaikilla kvartaaleilla.
- Vuoden loppupuoliskolla kasvu oli alkuvuotta vahvempaa.
- Suurin kasvu tehtiin Q3:lla, jolloin käyntejä oli +4% edelliseen vuoteen verrattuna

Käyntien kasvu kvartaaleittain Turku



Käynnit päivittäin ja kvartaaleittain

Käynnit keskimäärin päivässä

Käynnit keskimäärin	2023	2024	2025	Muutos 2025/2024	Indeksi 2025/2024
Q1	58 150	59 186	60 246	1 060	102
Q2	58 682	59 277	60 387	1 110	102
Q3	58 375	57 218	59 699	2 480	104
Q4	59 880	61 340	63 164	1 824	103
Koko vuosi keskimäärin	58 776	59 255	60 879	1 623	103

Käynnit keskimäärin kvartaalissa

Käynnit	2 023	2 024	2 025	Muutos 2025/2024	Indeksi 2025/2024
Q1	5 233 500	5 385 900	5 422 100	36 200	101
Q2	5 340 100	5 394 200	5 495 200	101 000	102
Q3	5 370 500	5 264 100	5 492 300	228 200	104
Q4	5 509 000	5 643 300	5 811 100	167 800	103
Yhteensä	21 453 100	21 687 500	22 220 700	533 200	102

Koko vuoden käyntien indeksi

2025/2024

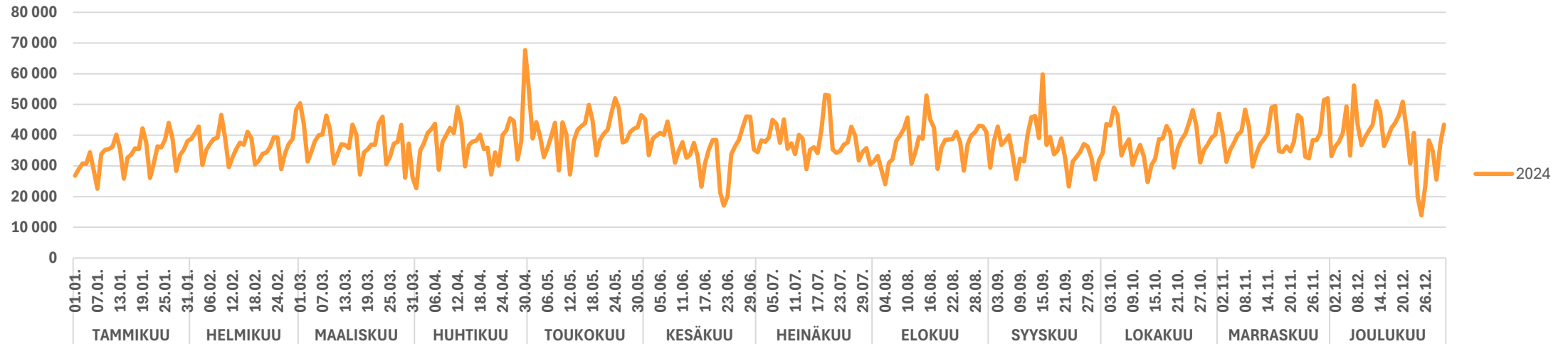
102

Asioinnit eli kuinka monta henkilöä on tullut asioimaan tarkastelualueelle

Henkilö on määritetyn koti- tai työsijaintinsa ulkopuolella

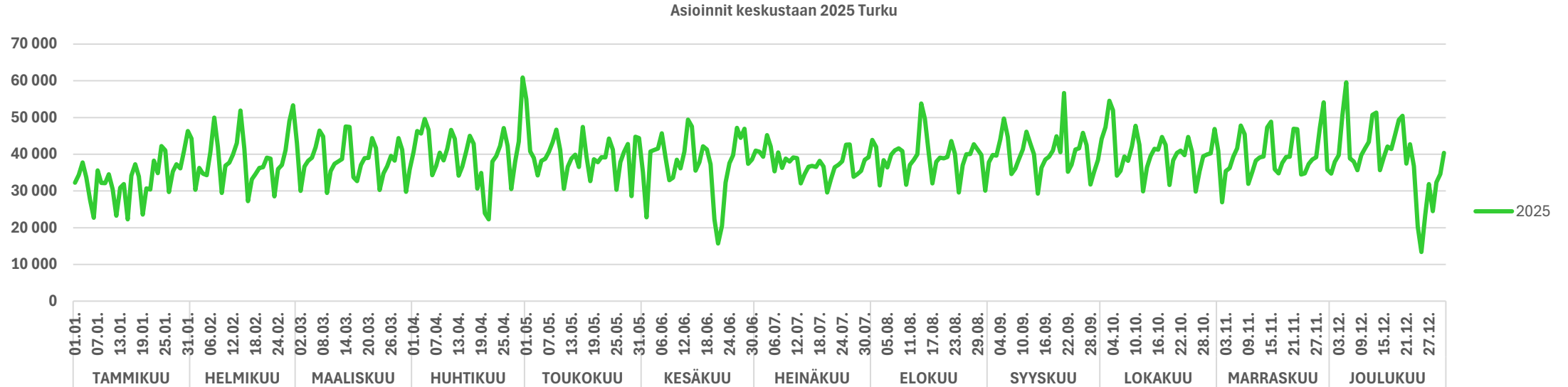
Vuosi 2024: Asiointit

Asiointit keskustaan 2024, Turku



- Keskimääräinen **asiointimäärä oli 37 650/ vrk**, joka vastasi n. 13,8 miljoonaa asiointia vuositasolla.
- Huom! Vuosi 2024 oli karkausvuosi.

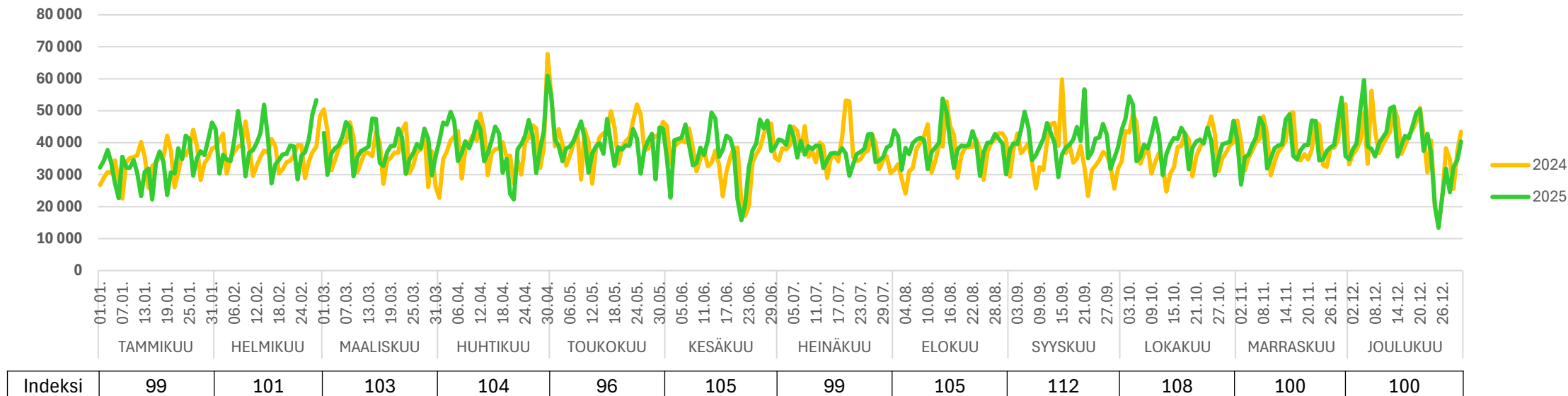
Vuosi 2025: Asiointit



- Keskimääräinen **asiointimäärä oli 38 694/ vrk**, joka vastasi n. 14,1 milj. asiointia vuositasolla.
- Keskimääräinen päivittäinen asiointimäärä kasvoi 1 044 / vrk vuoteen 2024 verrattuna.
- Asiointien osuus käyntimäärästä oli n. 63,6 %, joka kasvoi 0,1 %yks. vuoteen 2024 ja +0,5%yks. vuoteen 2023 verrattuna.

Asiointien muutos 2025/2024

Asiointit päivittäin 2025 v. 2024 Turku

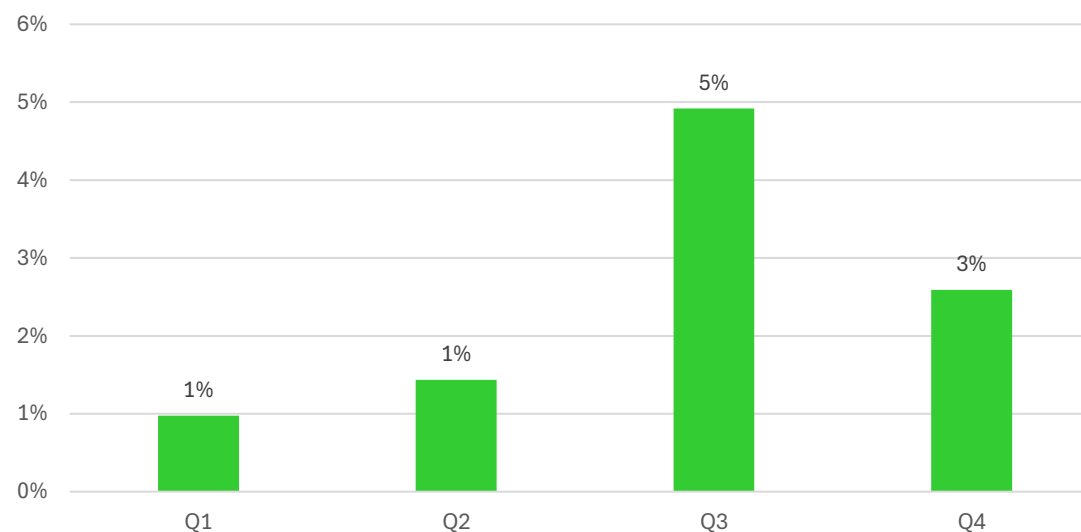


- Vuonna 2025 oli n. 0,3 milj. asiointia enemmän kuin vuotta aiemmin, indeksi 102.
- Vahvimmin asiointit kasvoivat syyskuussa (ind. 112) ja lokakuussa (ind. 108).

Asiointien muutos 2025/2024 kvartaaleittain

- Ensimmäisen vuosipuoliskon aikana asiointien määrä kasvoi +1% vuoteen 2024.
- Jälkimmäisellä vuosipuoliskolla kasvu oli vahvempaa.
- Eniten asiointien määrä kehittyi Q3:n aikana, jolloin kasvua oli +5% edelliseen vuoteen.

Asiointien muutos 2025/2024 Turku



Asioinnit päivittäin ja kvartaaleittain

Asioinnit keskimäärin päivässä

Asioinnit keskimäärin	2023	2024	2025	Muutos 2025/2024	Indeksi 2025/2024
Q1	35 057	36 018	36 773	755	102
Q2	37 859	38 520	39 074	554	101
Q3	38 041	37 268	39 101	1 833	105
Q4	37 421	38 783	39 788	1 005	103
Koko vuosi keskimäärin	37 103	37 650	38 694	1 044	103

Asioinnit keskimäärin kvartaaleittain

Käynnit	2 023	2 024	2 025	Muutos 2025/2024	Indeksi 2025/2024
Q1	3 155 116	3 277 645	3 309 614	31 969	101
Q2	3 445 167	3 505 347	3 555 742	50 395	101
Q3	3 499 732	3 428 671	3 597 268	168 597	105
Q4	3 442 731	3 568 076	3 660 513	92 437	103
Yhteensä	13 542 746	13 779 739	14 123 137	343 399	102

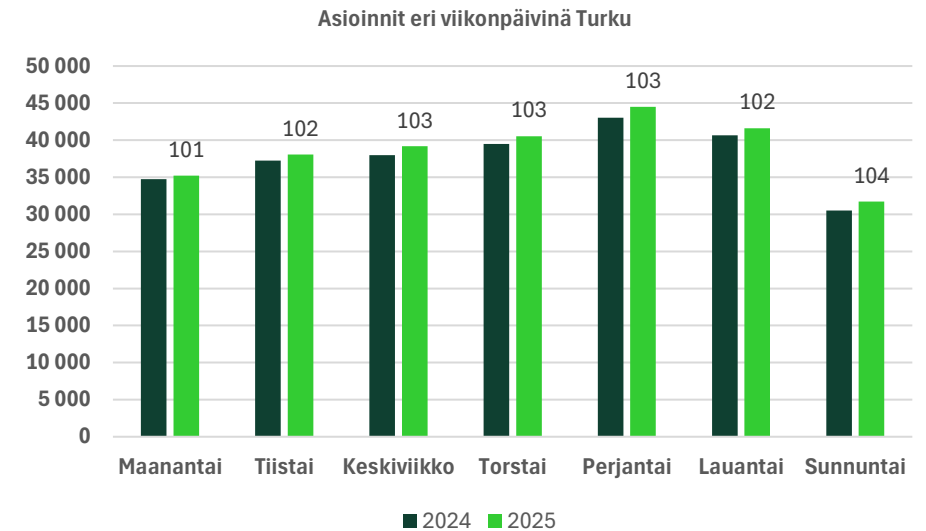
Koko vuoden asiointien indeksi

2025/2024
102

Asiointit viikoppäivittäin

- Alkuviiikon aikana asiointien määrä keskimäärin kasvoi asteittain kohti perjantaita joka oli edelleen viikon vilkkain päivä asiointien osalta.
- Lauantai ja torstai ovat viikon 2. ja 3.vilkkaimmat päivät asiointeissa.
- Sunnuntain asiointimäärä kasvoi viikoppäivistä eniten (ind. 104), lähestyen maanantain tasoa. Sunnuntaisin asiointimäärä oli kuitenkin edelleen viikon pienin.

Asiointit keskimäärin viikoppäivittäin	2024	2025	Indeksi
Maanantai	34 750	35 228	101
Tiistai	37 239	38 050	102
Keskiviikko	37 959	39 169	103
Torstai	39 470	40 547	103
Perjantai	43 019	44 507	103
Lauantai	40 662	41 623	102
Sunnuntai	30 513	31 721	104
Yhteensä	37 650	38 694	103



Asioinnit keskimäärin viikoppäivittäin eri kuukausina

Asioinnit keskimäärin	TAMMIKUU	HELMIKUU	MAALISKUU	HUHTIKUU	TOUKOKUU	KESÄKUU	HEINÄKUU	ELOKU	SYYSKU	LOKAKUU	MARRASKUU	JOULUKUU
MAANANTAI	29 888	35 584	35 067	33 428	37 819	33 042	35 729	37 608	36 149	36 382	35 020	36 949
TIISTAI	33 795	36 026	37 358	40 642	39 011	39 745	37 163	38 469	38 515	39 671	37 378	38 235
KESKIVIikko	32 219	37 893	38 902	46 019	40 617	39 600	38 409	39 694	40 380	40 952	39 055	36 684
TORSTAI	35 278	42 293	39 471	43 065	40 512	41 672	38 234	44 199	43 198	42 149	39 881	38 113
PERJANTAI	39 620	48 559	45 705	43 491	44 787	40 455	41 284	44 005	45 842	47 710	47 305	45 804
LAUANTAI	34 797	41 645	43 645	42 025	41 054	37 367	40 083	40 612	41 936	44 426	47 228	43 144
SUNNUNTAI	26 004	28 898	30 638	30 732	31 963	32 302	32 718	30 995	38 074	31 382	33 018	33 911
Kaikki yhteensä	33 339	38 700	38 468	40 142	39 658	37 403	37 687	39 289	40 368	40 694	39 859	38 814

- Liikkuvien pyhien ja tapahtumien sijoittumisella on vaikutusta viikoppäivien kuukausittaisiin keskiarvoihin.
- Perjantai on päivistä vilkkain ympäri vuoden. Poikkeuksina huhtikuu (vappuaatto keskiviikkona) sekä kesäkuu (juhannus)
- Viikon toiseksi vilkkain päivä on torstai tai lauantai kuukaudesta riippuen. Näiden päivien keskimääräisissä kävijämäärissä isoa vaihtelua.
- Syyskuussa sunnuntaiden keskiarvo merkittävästi muuta vuotta korkeampi (Turun päivä 21.9.2025)

Viipymät
eli kuinka paljon tarkastelualueella on
vietetty aikaa

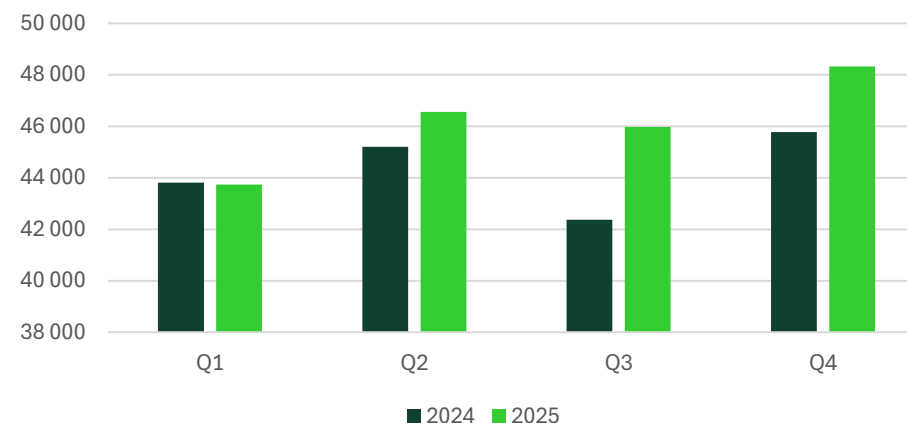
Asiointiviipymien tarkastelu

- Tarkastellaan asioiden tarkastelualueella kokonaisuudessaan viettämää aikaa.
- Asiointiviipymiä mitataan tunteina keskimäärin / vrk.
- Asioinnin keskimääräistä kestoä mitataan minuutteina
- Alle 10 minuutin asioinnit jäävät laskennan ulkopuolelle.

Asiointiviipymät keskimäärin tuntia/vrk

- Asiointiviipymä kasvoi asiointien määrää enemmän vuonna 2025. Asiointiviipymän indeksi oli 104, asiointimäärän indeksin ollessa 102.
- Asiointimäärän tavoin, myös asiointiviipymä kasvoi vahvimmin Q3:lla (ind. 109).
- Q1:llä asiointiviipymän kasvu jäi pienemmäksi kuin asiointien määrän kasvu. Vaikka asiointeja oli aiempaa enemmän, niihin käytetty aika ei kasvanut Q1:n aikana.

Asiointiviipymät kvartaaleittain 2024-2025 Turku



	2023	2024	2025	Indeksi 2025/2024
Q1	42 757	43 806	43 739	100
Q2	45 080	45 202	46 553	103
Q3	44 514	42 368	45 972	109
Q4	44 983	45 780	48 320	106
Keskimäärin	44 340	44 288	46 158	104

Asiointiviipymät eri viikonpäivinä tuntia / vrk

	2023	2024	2025	Indeksi 2025/2024
Keskimäärin arkena	45 005	45 081	46 976	104
Keskimäärin lauantaina	50 981	50 879	52 549	103
Keskimäärin sunnuntaina	34 565	33 701	35 661	106
la/arki vertailu	113	113	112	

- Asiointiviipymät kasvoivat viikonpäivästä riippuen indeksillä 103-106.
- Sunnuntain asiointiviipymä kasvoi eniten vuoteen 2024 verrattuna, indeksi 106.
- Lauantaisin keskustassa vietetään asiointitunteja n. 12% enemmän kuin arkipäivinä keskimäärin.

Asioinnin keskimääräinen kesto minuuttia

	2023	2024	2025	Muutos 2025/2024
Keskimäärin arkena	71min	70min	71min	1min
Keskimäärin lauantaina	76min	75min	76min	1min
Keskimäärin sunnuntaina	68min	66min	68min	2min
Kaikki päivät	71min	70min	71min	1min

- Keskimääräinen asioinnin kesto vuonna 2025 oli n. 71 minuuttia, eli 1h 11min.
- Keskimääräisen asioinnin kesto oli samalla tasolla kuin vuonna 2023 ja kasvoi minuutilla verrattuna vuoteen 2024.
- Pisimpään asioitiin lauantaisin, jolloin asioinnin keskimääräinen kesto oli 1h 16 min.
- Asioinnin kesto kasvoi eniten sunnuntaisin, jolloin asiointi kesti keskimäärin kaksi minuuttia pidempään kuin edellisenä vuonna.

Miten asiointeihin käytetty aika on muuttunut eri viikoppäivinä tarkastelualueella

Asiointien jakautuminen aikakategorioihin

- Asiointi on sellainen käynti tarkastelualueella, jossa henkilö on koti- tai työsijaintinsa ulkopuolella
- Asiointien pituudet jaetaan kolmeen eri **aikakategoriaan**:
 - Lyhyt viipymä 10-45min
 - Keskipitkä viipymä 45-90min
 - Pitkä viipymä yli 90min

Asiointiviipymien osuuksien vertailu 2023-2025

- Lyhyiden viipymien osuus oli suurin kaikkina päivinä. Lyhyiden viipymien osuus oli arkisin 49% lauantaisin 46,0% ja sunnuntaisin 51,2%.
- Keskipitkien, eli 45-90 minuutin asiointien osuus nousi tai pysyi edellisen vuoden tasolla.
- Pitkien viipymien osuus nousi arkisin ja sunnuntaisin, kun taas lauantaisin pitkien viipymien osuus laski keskipitkien noustessa vastaavasti.
- Arkisin ja sunnuntaina keskipitkiä ja pitkiä asiointeja oli yhtä paljon, kun taas lauantaisin pitkiä asiointeja oli selkeästi keskipitkiä enemmän

Osuus %	2023	2024	2025
	arkipäivä	arkipäivä	arkipäivä
10-45 min	48,7 %	49,2 %	49,0 %
45-90 min	24,6 %	24,5 %	24,5 %
>90 min	26,7 %	26,3 %	26,5 %
	lauantai	lauantai	lauantai
10-45 min	45,7 %	46,0 %	46,0 %
45-90 min	24,2 %	24,2 %	24,5 %
>90 min	30,0 %	29,8 %	29,5 %
	sunnuntai	sunnuntai	sunnuntai
10-45 min	50,6 %	51,5 %	51,2 %
45-90 min	24,0 %	24,0 %	24,1 %
>90 min	25,3 %	24,5 %	24,8 %

Osuuden muutos % yks.	2023	2024/2023	2025/2024
	arkipäivä	arkipäivä	arkipäivä
10-45 min		0,5 %	-0,2 %
45-90 min		-0,1 %	0,0 %
>90 min		-0,4 %	0,2 %
	lauantai	lauantai	lauantai
10-45 min		0,3 %	0,0 %
45-90 min		0,0 %	0,3 %
>90 min		-0,2 %	-0,3 %
	sunnuntai	sunnuntai	sunnuntai
10-45 min		0,9 %	-0,3 %
45-90 min		0,0 %	0,1 %
>90 min		-0,8 %	0,3 %

Kesäkaupunkimittari

Kesäkaupunkimittari

- Kesäaikana keskimääräiset käyntien ja asiointien määrät olivat alhaisemmalla tasolla koko vuoden lukuihin verrattuna. Lasku tuli pitkälti lauantaista joiden keskimääräisten käynti- ja asiointimäärien indeksit olivat 92 ja 95. *
- Arkisin asiointien määrä pysyi muun vuoden tasolla ja sunnuntaisin jopa kasvoi (ind. 101).
- Asiointien osuus käynneistä kasvoi kesällä, ollen arkisin 3% yks. ja viikonloppuisin 2% yks. muuta vuotta korkeampi.
- Keskimääräinen asiointin kesto oli kesällä 69min, koko vuoden keskiarvon ollessa 71min.

Käynnit keskimäärin	06-08/2025	Koko vuosi	Indeksi
Arkipäivät	60 169	63 389	95
Lauantai	56 415	61 069	92
Sunnuntai	47 057	48 090	98
Yhteensä	57 643	60 743	95

Asiointit keskimäärin	06-08/2025	Koko vuosi	Indeksi
Arkipäivät	39 201	39 499	99
Lauantai	39 451	41 623	95
Sunnuntai	31 954	31 721	101
Yhteensä	38 134	38 577	99

Asiointeja käynneistä	06-08/2025	Koko vuosi	Ero %yks.
Arkipäivät	65 %	62 %	3 %
Lauantai	70 %	68 %	2 %
Sunnuntai	68 %	66 %	2 %
Yhteensä	66 %	64 %	3 %

Asiointin kesto keskimäärin, minuuttia	06-08/2025	Koko vuosi	Indeksi
Arkipäivät	70	71	98
Lauantai	71	76	94
Sunnuntai	65	68	97
Yhteensä	69	71	97

* Juhannuspyhillä merkittävä vaikutus 3kk:n keskiarvoihin

Minä tunteina keskusta-alue on vilkkain

Ruuhkamittari eri kellonaikoina arkipäivisin

Keskimääräiset käyntimäärät tunneittain

2025

Kellonaika	0	1	2	3	4	5	6	7	8	9	10	11	12	13	14	15	16	17	18	19	20	21	22	23
TAMMIKUU	9 643	8 254	8 310	8 395	8 454	8 610	10 105	13 532	17 491	19 941	21 600	23 636	24 317	24 687	24 848	23 904	22 396	19 839	17 891	15 765	13 976	12 354	11 130	10 315
HELMIKUU	11 475	10 958	10 938	10 901	10 941	11 153	12 330	15 520	19 430	21 880	23 655	25 830	27 345	27 785	27 755	26 880	25 615	23 195	21 180	18 940	16 985	15 025	13 755	13 035
MAALISKUU	11 467	11 071	11 043	11 110	11 181	11 448	12 600	16 276	20 486	23 010	24 671	26 700	27 690	27 724	27 729	26 819	25 276	22 662	20 562	18 438	16 619	14 867	13 581	12 862
HUHTIKUU	11 568	11 182	10 804	10 920	10 983	11 205	12 258	15 456	19 436	21 832	23 468	25 341	26 427	26 641	26 836	26 077	24 873	23 041	21 300	18 973	17 105	15 364	14 205	13 536
TOUKOKUU	11 801	11 325	10 870	10 958	10 963	11 115	12 100	15 018	18 795	21 041	22 909	24 936	26 041	26 255	26 173	25 332	23 968	21 518	19 627	17 677	15 868	14 233	13 051	12 405
KESÄKUU	10 191	9 892	9 573	9 828	9 962	10 238	11 164	13 587	16 501	18 629	20 610	22 310	23 348	23 752	23 800	23 090	22 210	19 890	17 850	16 113	14 507	12 906	11 970	11 116
HEINÄKUU	10 111	9 718	9 323	9 448	9 519	9 682	10 450	12 083	14 013	15 843	17 696	19 457	20 661	20 987	21 048	20 622	19 691	18 252	17 065	15 748	14 600	13 074	12 139	11 316
ELOKUU	10 922	10 523	10 106	10 224	10 331	10 549	11 533	14 519	18 600	21 143	22 867	24 943	25 943	26 067	25 986	24 900	23 219	20 819	19 129	17 319	15 814	14 195	13 190	12 381
SYYSKUU	11 691	11 345	10 970	11 036	11 105	11 323	12 318	15 691	20 227	22 664	24 232	26 164	27 018	26 873	26 977	26 145	24 691	22 155	20 364	18 300	16 505	14 786	13 623	12 923
LOKAKUU	11 932	11 623	11 374	11 496	11 543	11 778	12 765	15 852	20 118	22 682	24 495	26 709	27 900	27 982	27 868	26 550	25 241	22 950	21 091	18 791	16 795	15 036	13 859	13 205
MARRASKUU	11 332	10 942	10 955	10 985	11 035	11 285	12 300	15 600	20 130	22 765	24 550	26 620	27 505	27 400	27 470	26 530	25 135	22 840	21 070	18 795	16 780	14 975	13 870	13 130
JOULUKUU	10 954	10 537	10 590	10 603	10 608	10 781	11 643	14 260	17 651	20 109	22 130	24 800	26 043	25 943	25 752	24 826	23 517	21 710	20 006	17 926	16 077	14 454	13 443	13 091
Kaikki yhteensä	11 078	10 596	10 398	10 486	10 546	10 757	11 788	14 762	18 534	20 918	22 698	24 746	25 806	25 961	25 973	25 095	23 776	21 537	19 730	17 705	15 946	14 253	13 133	12 427

2024

Kellonaika	0	1	2	3	4	5	6	7	8	9	10	11	12	13	14	15	16	17	18	19	20	21	22	23
TAMMIKUU	11 399	10 518	10 525	10 574	10 596	10 734	11 791	14 783	18 717	21 139	22 639	24 478	25 574	25 922	26 030	25 213	23 922	21 383	19 243	17 174	15 322	13 730	12 674	12 058
HELMIKUU	11 090	10 401	10 393	10 501	10 600	10 833	12 000	15 129	19 110	21 629	23 395	25 281	26 648	27 119	27 171	26 310	25 090	22 738	20 757	18 614	16 681	14 767	13 533	12 829
MAALISKUU	11 252	10 560	10 588	10 582	10 621	10 810	12 004	15 414	19 524	22 057	23 710	25 576	26 610	26 776	26 819	25 824	24 419	21 867	19 919	17 805	16 152	14 495	13 405	12 729
HUHTIKUU	10 969	10 407	9 990	10 175	10 287	10 545	11 785	15 170	19 343	21 818	23 495	25 245	26 191	26 323	26 391	25 655	24 418	22 086	20 464	18 150	16 205	14 832	13 805	13 114
TOUKOKUU	11 257	10 571	10 040	10 165	10 180	10 414	11 600	14 717	18 787	21 257	23 030	25 013	26 109	26 213	26 000	25 017	23 761	21 517	19 600	17 526	15 739	13 887	12 774	11 983
KESÄKUU	8 761	7 958	7 496	7 702	7 875	8 196	9 596	12 159	15 083	17 335	19 235	21 015	22 050	22 065	21 812	21 296	20 233	18 168	16 431	14 577	13 168	11 612	10 628	9 933
HEINÄKUU	9 995	9 462	9 055	9 065	9 127	9 310	10 295	12 074	13 948	15 757	17 478	19 348	20 700	21 096	21 183	20 761	19 757	18 113	16 717	15 100	13 870	12 496	11 621	10 934
ELOKUU	9 397	8 583	8 054	8 467	8 613	8 928	10 288	13 465	17 414	19 900	21 641	23 436	24 409	24 477	24 445	23 400	21 755	19 455	17 827	16 018	14 495	12 940	11 823	11 028
SYYSKUU	8 388	7 170	6 319	5 937	6 192	6 660	8 718	12 843	17 376	20 048	21 719	23 700	24 648	24 690	24 748	23 824	22 143	19 443	17 505	15 381	13 562	11 871	10 560	9 709
LOKAKUU	9 314	8 472	8 005	8 413	8 593	9 082	10 728	14 294	18 509	21 113	22 861	24 917	26 048	26 113	26 113	25 183	23 665	21 165	19 170	16 887	14 843	13 083	11 887	11 170
MARRASKUU	10 955	10 346	10 505	10 535	10 603	10 838	12 124	15 533	19 910	22 376	24 114	26 043	27 067	27 067	27 224	26 390	24 981	22 667	19 874	18 595	16 880	15 070	13 750	13 035
JOULUKUU	10 545	9 934	9 944	10 008	10 020	10 159	11 142	13 668	16 829	19 171	21 145	23 718	25 086	25 145	24 973	24 150	22 886	20 954	19 231	17 209	15 515	13 884	12 839	12 587
Kaikki yhteensä	10 287	9 543	9 255	9 359	9 456	9 722	11 015	14 107	17 878	20 296	22 034	23 977	25 093	25 251	25 243	24 419	23 086	20 799	18 901	16 917	15 198	13 553	12 442	11 760

Ruuhkamittari eri kellonaikoina lauantaisin

Keskimääräiset käyntimäärät tunneittain

2025

Kellonaika	0	1	2	3	4	5	6	7	8	9	10	11	12	13	14	15	16	17	18	19	20	21	22	23
TAMMIKUU	10 945	9 345	8 568	8 448	8 325	8 075	8 270	9 188	10 195	11 690	13 725	16 225	18 825	20 600	21 400	21 125	20 050	19 125	18 125	17 050	16 250	15 225	14 250	13 475
HELMIKUU	15 175	14 325	13 500	12 825	12 225	11 575	11 550	11 950	12 850	14 225	16 325	18 850	21 550	23 175	23 925	23 825	22 925	22 075	21 225	20 075	19 250	18 150	17 325	17 225
MAALISKUU	15 020	14 220	13 420	12 840	12 220	11 660	11 660	12 120	13 100	14 680	17 040	19 740	22 640	24 080	24 560	24 060	22 920	22 020	20 960	20 020	19 680	18 740	17 780	17 300
HUHTIKUU	14 875	14 125	13 175	12 625	12 075	11 450	11 525	11 975	12 850	14 275	16 250	18 750	21 250	22 325	22 750	22 400	21 625	20 550	19 350	18 125	17 500	16 875	16 450	16 250
TOUKOKUU	13 680	12 960	12 100	11 760	11 340	10 860	10 980	11 520	12 660	14 140	16 300	18 360	20 220	21 100	20 960	20 460	19 720	19 080	18 400	17 580	17 080	16 600	16 040	15 960
KESÄKUU	12 530	12 290	11 480	10 778	10 213	9 655	9 633	10 000	10 770	11 900	13 348	15 130	17 225	18 385	18 718	18 455	17 558	16 515	15 338	14 108	13 368	12 853	12 490	12 473
HEINÄKUU	13 125	12 950	12 275	11 775	10 920	10 063	9 960	10 295	11 025	12 375	14 025	15 700	17 275	17 850	17 925	17 425	16 650	15 750	15 425	14 825	14 575	14 300	14 075	14 250
ELOKUU	13 660	13 060	12 220	11 740	11 120	10 420	10 412	10 840	11 760	13 340	15 580	17 740	19 740	20 700	20 260	19 660	18 600	17 880	17 060	16 340	15 860	15 400	15 140	14 980
SYYSKUU	14 400	13 675	12 875	12 350	11 700	11 125	11 175	11 550	12 450	13 825	15 675	17 750	19 775	21 075	21 625	21 375	20 650	19 775	18 600	17 650	17 325	16 825	16 225	16 050
LOKAKUU	14 833	14 067	13 333	12 975	12 375	11 750	11 750	12 075	12 925	14 450	16 500	19 000	21 675	23 250	23 850	23 600	23 050	21 775	20 625	19 475	18 750	18 350	17 750	17 500
MARRASKUU	17 160	16 200	15 140	13 980	13 000	12 080	11 940	12 280	13 100	14 540	16 660	19 400	22 040	23 820	24 760	25 020	24 600	23 560	21 860	20 240	19 440	18 780	18 340	18 260
JOULUKUU	16 125	15 200	14 375	13 400	12 375	11 510	11 333	11 603	12 650	14 050	16 275	19 050	21 500	22 925	23 300	23 000	22 075	21 150	19 625	18 375	17 675	16 925	16 350	16 175
Kaikki yhteensä	14 329	13 569	12 733	12 160	11 524	10 883	10 880	11 314	12 230	13 667	15 700	18 039	20 375	21 670	22 051	21 747	20 914	19 992	18 936	17 878	17 290	16 646	16 080	15 886

2024

Kellonaika	0	1	2	3	4	5	6	7	8	9	10	11	12	13	14	15	16	17	18	19	20	21	22	23
TAMMIKUU	13 775	12 775	12 175	11 700	11 325	10 725	10 800	11 325	12 050	13 250	14 825	16 975	19 225	20 875	21 925	22 100	21 300	20 800	19 525	18 475	17 850	17 100	16 525	16 050
HELMIKUU	14 900	13 825	12 950	12 400	11 775	11 000	11 050	11 650	12 475	13 925	15 850	18 475	21 025	22 925	23 225	22 800	21 950	21 375	20 425	19 475	19 175	18 100	17 675	17 450
MAALISKUU	14 680	13 520	12 840	12 260	11 620	10 842	10 878	11 460	12 380	14 140	16 360	18 940	21 300	22 820	23 600	23 240	22 280	21 080	20 080	19 140	18 840	17 920	17 380	17 120
HUHTIKUU	14 375	13 300	12 325	11 850	11 340	10 743	10 883	11 525	12 575	14 250	16 400	19 025	21 200	22 675	23 250	22 875	21 875	21 000	20 125	18 775	17 925	17 200	16 625	16 450
TOUKOKUU	13 525	12 525	11 575	11 175	10 675	10 125	10 250	10 850	11 825	13 550	15 750	18 050	19 925	20 875	21 075	20 725	19 975	19 350	18 300	17 050	16 425	15 850	15 375	15 275
KESÄKUU	11 604	10 654	9 650	9 090	8 640	8 136	8 268	9 004	10 222	11 564	13 450	15 074	16 558	17 242	17 184	16 502	15 636	14 604	14 020	13 092	12 904	12 840	12 780	12 846
HEINÄKUU	13 450	13 075	12 525	12 125	11 288	10 308	10 225	10 680	11 525	12 825	14 550	16 375	18 150	19 075	19 450	19 325	18 125	17 150	16 075	15 025	14 350	14 150	13 975	14 125
ELOKUU	12 378	11 444	10 468	9 890	9 486	8 976	9 036	9 804	10 692	12 332	14 720	17 260	19 500	20 360	20 340	19 200	18 140	17 000	16 200	15 180	14 580	14 220	14 056	13 968
SYYSKUU	10 463	8 923	7 488	6 665	6 498	6 255	6 540	7 680	9 003	10 745	12 825	15 050	16 900	17 875	18 150	17 975	17 200	16 275	15 375	14 325	14 150	13 600	12 775	12 375
LOKAKUU	13 580	12 308	11 088	10 493	10 123	9 555	9 650	10 410	11 475	13 125	15 000	17 225	19 450	20 725	21 400	21 150	20 200	19 475	18 725	17 575	17 200	16 550	15 950	15 700
MARRASKUU	16 160	15 000	14 000	13 080	12 300	11 500	11 460	11 940	12 900	14 420	16 460	19 120	21 620	23 100	23 980	24 160	23 620	22 820	21 320	19 780	19 100	18 160	17 820	17 980
JOULUKUU	14 425	13 500	12 775	12 075	11 380	10 713	10 785	11 300	12 050	13 550	15 800	18 475	21 300	22 950	23 900	24 000	23 400	22 675	21 575	19 750	18 325	16 925	16 250	15 925
Kaikki yhteensä	13 617	12 577	11 661	11 068	10 535	9 903	9 980	10 629	11 594	13 138	15 172	17 511	19 684	20 952	21 443	21 141	20 278	19 422	18 435	17 265	16 706	16 031	15 592	15 442

Ruuhkamittari eri kellonaikoina sunnuntaisin

Keskimääräiset käyntimäärät tunneittain

2025

Kellonaika	0	1	2	3	4	5	6	7	8	9	10	11	12	13	14	15	16	17	18	19	20	21	22	23
TAMMIKUU	12 575	10 993	10 175	9 738	9 233	8 573	8 665	9 330	9 948	10 733	11 800	13 000	14 750	15 800	16 475	16 275	15 700	14 925	13 725	12 550	11 723	10 520	9 630	8 953
HELMIKUU	16 450	15 475	14 575	13 750	12 875	11 775	11 575	11 875	12 350	12 950	14 025	15 250	16 825	17 375	17 875	17 725	17 150	16 425	15 250	14 125	13 250	12 275	11 525	10 975
MAALISKUU	16 600	15 740	14 780	13 900	13 060	11 940	11 760	11 980	12 440	13 160	14 360	16 040	17 660	18 360	18 720	18 200	17 260	16 380	15 260	14 280	13 400	12 440	11 640	11 100
HUHTIKUU	15 775	15 075	14 025	13 350	12 550	11 478	11 373	11 620	12 100	12 675	13 625	14 850	16 325	17 025	17 650	17 600	17 000	16 275	15 300	14 175	13 275	12 300	11 650	11 125
TOUKOKUU	14 825	14 175	13 425	12 825	12 200	11 225	11 150	11 400	11 925	12 575	13 475	14 800	16 375	17 350	18 075	18 225	17 075	15 950	14 950	13 750	13 025	12 125	11 350	10 750
KESÄKUU	14 144	13 990	13 152	12 468	11 352	10 138	9 970	10 124	10 588	11 084	11 984	13 134	14 480	15 140	15 420	15 220	14 820	14 220	13 400	12 560	12 060	11 240	10 684	10 168
HEINÄKUU	14 550	14 425	13 750	13 175	11 850	10 383	10 100	10 175	10 538	11 050	11 875	12 950	13 975	14 375	14 675	14 825	14 475	13 525	12 700	12 025	11 625	10 925	10 325	9 855
ELOKUU	14 760	14 320	13 600	13 120	12 040	10 860	10 600	10 740	11 220	11 700	12 620	13 680	14 700	15 360	15 820	15 800	15 600	14 900	14 100	13 240	12 640	11 720	10 900	10 398
SYYSKUU	16 275	15 650	14 775	14 075	13 000	11 775	11 400	11 575	12 150	12 850	14 375	16 325	18 600	19 725	20 125	19 400	18 125	16 625	15 275	14 325	14 250	13 225	11 650	11 075
LOKAKUU	17 025	16 275	15 350	15 600	13 375	12 350	12 125	12 250	12 825	13 450	14 450	15 700	17 075	17 725	18 100	17 850	17 275	16 425	15 200	14 150	13 300	12 375	11 800	11 333
MARRASKUU	17 880	17 000	16 140	14 880	13 600	12 300	11 980	12 080	12 600	13 300	14 340	15 960	17 680	18 380	18 880	18 540	17 640	16 620	15 280	14 060	13 225	12 325	11 450	11 050
JOULUKUU	15 750	15 000	14 500	13 600	12 575	11 583	11 368	11 550	12 125	12 825	14 075	15 925	17 850	18 950	19 475	19 450	18 725	17 700	15 950	14 325	13 100	11 975	11 225	10 725
Kaikki yhteensä	15 573	14 875	14 051	13 380	12 325	11 207	11 011	11 225	11 732	12 359	13 410	14 794	16 340	17 106	17 577	17 388	16 706	15 808	14 685	13 623	12 894	11 945	11 135	10 607

2024

Kellonaika	0	1	2	3	4	5	6	7	8	9	10	11	12	13	14	15	16	17	18	19	20	21	22	23
TAMMIKUU	15 325	14 300	13 700	12 950	12 200	11 100	11 000	11 350	11 775	12 375	13 175	14 425	15 750	16 650	17 275	17 175	16 800	15 875	14 625	13 500	12 925	11 925	11 300	10 850
HELMIKUU	16 800	15 700	14 825	13 875	12 775	11 500	11 300	11 650	12 175	12 850	13 850	15 175	16 650	17 550	18 025	17 750	17 075	16 100	15 000	13 850	13 200	12 275	11 500	11 025
MAALISKUU	16 500	15 280	14 380	13 800	12 620	11 400	11 088	11 398	11 960	12 640	13 640	14 800	16 020	16 720	17 120	17 100	16 620	15 680	14 680	13 560	12 840	11 860	11 240	10 740
HUHTIKUU	16 075	15 100	13 800	13 200	12 450	11 275	11 050	11 500	12 050	12 700	13 650	14 950	16 375	17 000	17 400	17 225	16 900	15 775	14 550	13 325	12 575	11 700	11 050	10 625
TOUKOKUU	14 725	13 700	12 600	12 050	11 275	10 283	10 140	10 550	11 175	11 875	12 950	14 375	15 900	16 950	17 450	17 675	16 900	15 625	14 350	12 975	12 475	11 400	10 625	10 078
KESÄKUU	13 116	12 386	11 366	10 632	9 656	8 618	8 464	8 898	9 376	9 936	10 674	11 736	12 884	13 500	14 180	14 160	13 700	13 040	12 280	11 280	10 784	10 030	9 352	8 954
HEINÄKUU	14 400	14 325	13 775	13 275	12 025	10 558	10 203	10 440	10 818	11 400	12 275	13 275	14 375	14 850	15 375	15 125	14 550	13 725	12 725	11 775	11 375	10 525	9 975	9 815
ELOKUU	13 233	12 433	11 333	10 860	10 015	8 950	8 790	9 220	9 775	10 478	11 435	12 500	13 450	13 950	14 325	14 150	13 725	13 150	12 375	11 580	11 060	10 135	9 475	8 885
SYYSKUU	12 500	11 246	9 674	8 930	8 386	7 592	7 546	8 368	9 208	10 272	11 838	13 700	15 560	16 720	17 400	17 000	16 060	14 820	13 360	12 200	12 128	10 920	9 048	8 290
LOKAKUU	15 275	14 248	12 853	12 858	10 835	9 925	9 840	10 395	11 093	11 893	12 925	14 225	15 700	16 175	16 500	16 075	15 400	14 525	13 675	12 625	11 978	11 078	10 230	9 658
MARRASKUU	17 425	16 325	15 375	14 150	12 950	11 725	11 500	11 750	12 250	12 850	13 825	15 225	17 025	17 825	18 325	17 850	16 975	15 800	14 525	13 425	12 675	11 650	11 025	10 550
JOULUKUU	15 860	14 880	14 120	13 200	12 220	11 120	10 946	11 260	11 720	12 400	13 500	15 220	17 180	18 180	18 780	18 740	18 320	17 500	15 820	14 020	12 880	11 640	10 860	10 278
Kaikki yhteensä	15 056	14 105	13 091	12 390	11 394	10 287	10 106	10 520	11 072	11 768	12 781	14 113	15 560	16 335	16 848	16 675	16 092	15 144	14 000	12 837	12 235	11 250	10 447	9 947

Ruuhkamittari

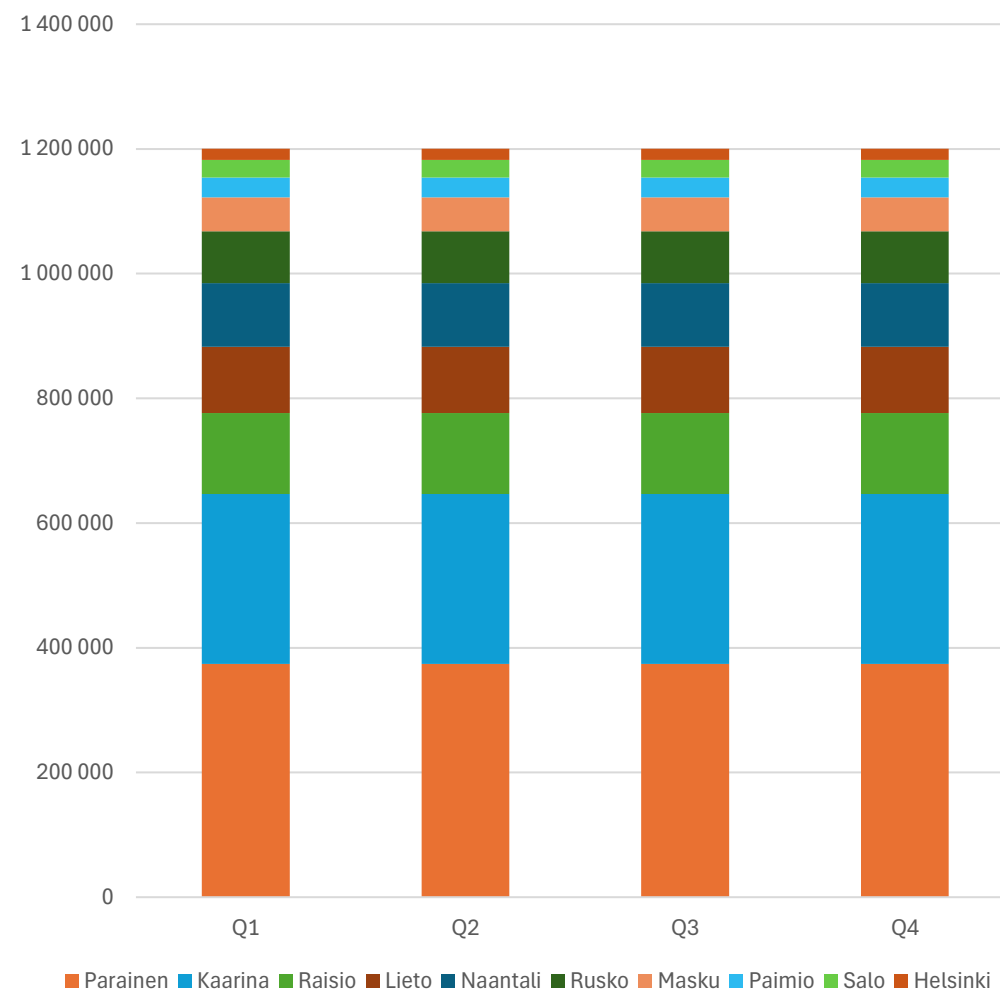
- Arkipäivisin ruuhkaisimmat tunnit keskustan alueella ajoittuvat klo 11-17 välille.
- Lauantain ja sunnuntain ruuhkapiikit olivat aikaistuneet hieman, asettuen nyt klo 12-17 välille edellisen vuoden klo 13-17 sijaan.
- Sunnuntaisin vilkkaimmat tunnit levittäytyivät edellistä vuotta pidemmälle ajalle, asettuen klo 12-18 välille.
- Aamuyön tunnit klo 02-06 välillä olivat vilkastuneet keskimääräistä enemmän vuoteen 2024 verrattuna.

Miltä alueilta tarkastelualueelle saavutaan

Mistä keskustaan saapuvat vierailijat tulevat?

- Ulkopaikkakuntalaiseksi katsotaan henkilö, jonka kotisijainti* on määritetty toisen kunnan alueelle ja joka viettää tarkastelualueella vähintään 10 minuuttia.
- Kaikista käynneistä 72% tuli Turusta ja 28% muilta paikkakunnilta.
- Kaikista käynneistä 22% tuli top10 paikkakunnilta, jotka olivat suuruusjärjestyksessä: Parainen*, Kaarina, Raisio, Lieto, Naantali, Rusko, Masku, Paimio, Salo ja Helsinki.
- Top 10 kunnista saapuneista 31% tuli Paraisilta*, 22% Kaarinasta ja 11% Raisiosta

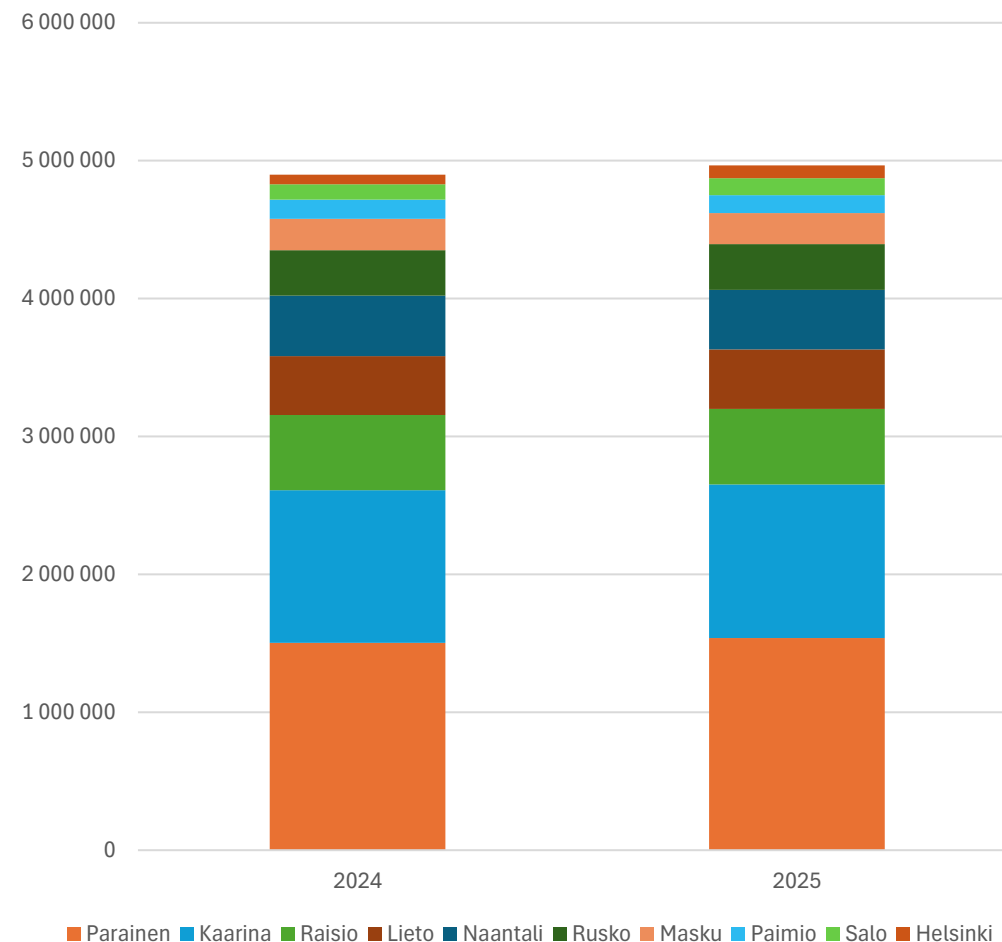
Ulkopaikkakuntalaisten määrä Top 10 kunnat, 2025



Mistä keskustaan saapuvat vierailijat tulevat?

- Top10 kuntien käyntimäärän indeksi oli 101 eli näistä kunnista tulevien käyntien määrä oli kasvanut hieman kokonaiskäyntien määrää hitaammin.
- Salosta ja Helsingistä saapuneiden määrä oli kasvanut keskiarvoa enemmän, Salosta saapuneiden indeksi 109 ja Helsingistä 134.
- Turku-Helsinki junaliikenteen palautumisella Turun päärautatieasemalle joulukuussa 2024 mahdollisesti vaikutusta Salo ja Helsingin lukujen vahvaan kasvuun.
- Turkulaisten osuus kaikista käynneistä kasvoi 1 %yks. vuoteen 2024 verrattuna.

Ulkopaikkakuntalaisten määrä Top 10 kunnat 2024 ja 2025



Yhteenveto

Yhteenveto

- Vuoden 2025 keskeiset tulokset ovat:
 - Käyntimäärä oli 22,2 milj. eli keskimäärin 60 879 / vrk (+2% verrattuna vuoteen 2024)
 - Asiointimäärä oli 14,1 milj. eli keskimäärin 38 694/vrk (+2% verrattuna vuoteen 2024)
 - Asiointiviipymä oli keskimäärin 46 158 h / vrk (+4% verrattuna vuoteen 2024)
 - Keskimääräisen asioinnin kesto oli 71 min eli 1h 11min. Keskimääräisen asioinnin kesto kasvoi minuutilla vuoteen 2024 verrattuna.
 - Turun keskusta-alueen elävyys vilkastui kaikilla raportin mittareilla vuonna 2025 vuoteen 2024 verrattuna.
 - H1:n aikana sekä käynnit että asioinnit kasvoivat hieman edelliseen vuoteen verrattuna. Loppuvuonna kasvu kiihtyi molempien mittareiden osalta ja oli vahvinta Q3:n aikana.
 - Keskimääräinen asiointiviipymä, eli kaikkien keskusta-alueella asioivien vuorokaudessa keskimäärin viettämä aika kasvoi indeksillä 104. Asiointiviipymän kasvu oli suurempi kuin asiointien määrän kasvu, eli keskusta-alueella asioitiin keskimäärin edellistä vuotta pidempään.

Keskeisten tunnuslukujen indeksit

Keskeiset tunnusluvut Turku	2024	2025	Indeksi
Käynnit	21 687 500	22 220 700	102
Käynnit / vrk	59 255	60 879	103
Asiointit	13 779 739	14 123 137	102
Asiointit / vrk	37 650	38 694	103
Asiointiviipymä h/vrk	44 288	46 158	104
Asiointin kesto minuuttia	70	71	101

- Indeksi vertaa kahta eri lukua. Jos indeksi on alle 100, on tarkasteltava luku pienempi kuin vertailtava kohde. Jos indeksi on yli 100, on tarkasteltava luku suurempi. Jos indeksi on tasan 100, ovat vertailtavat luvut yhtä suuria.

Johdetaan
yhdessä
tiedolla!

<https://www.keskustanelavyysindeksi.fi/>

