

Turun kaupunki • kaupunkiympäristö •
kaupunkikehitys • yleiskaavoitus

Liedon kaupunki • kaupunkikehityspalvelut •
kaavoitus

MAARIA-ILMARISTEN ULKOILUREITTISUUNNITELMA

Ehdotus 5.5.2026

TARKEMMAT KARTAT 1:4000

1/4 Maarian uimaranta
2/4 Rajakallio
3/4 Korkiakallio
4/4 Tastonkulma

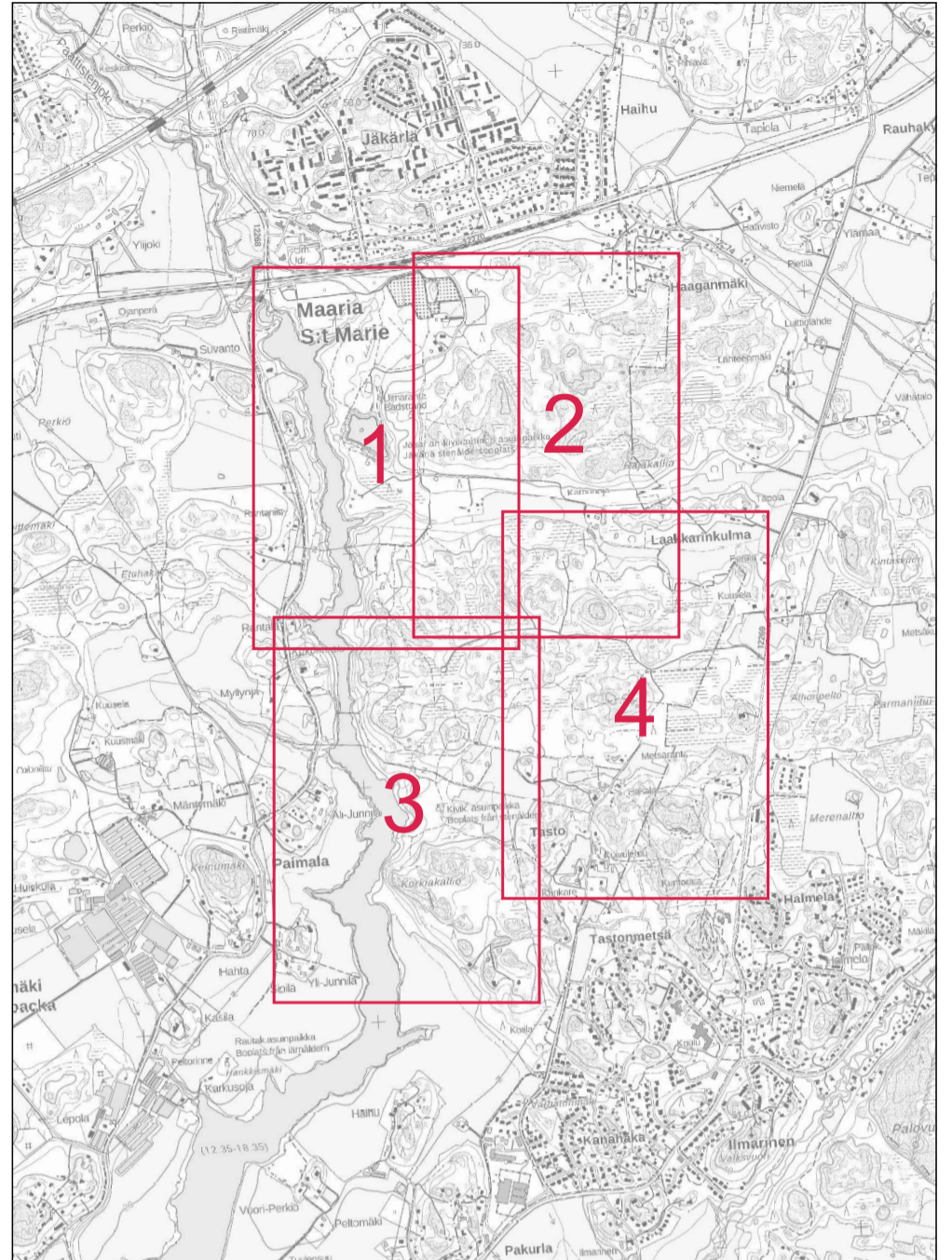
Åbo stad • stadsmiljö • stadsutveckling •
generalplanläggning

PLAN FÖR FRILUFTSLEDER I S:T MARIE - ILMARINEN

Förslag 5.5.2026

NOGGRANNARE KARTOR 1:4000

1/4 S:t Marie simstrand
2/4 Rajakallio
3/4 Korkiakallio
4/4 Tastohörnet








Tarkempien karttojen indeksikartta 1:30 000

Ulkoilureittisuunnitelman pohjakartta sisältää Maanmittauslaitoksen 3/2025 aineistoa (Peruskarttarasteri 1:10 000).

MERKINTÖJEN SELITYKSET:

REITIT JA ALUEET, JOISTA TEHDÄÄN ULKOILUREITTITOIMITUKSET

Reitit on tarkoitettu jalkaisin, hiihtäen ja maastopyörällä kulkemiseen.

-  Ulkoilureitti olemassa olevalla polulla, traktoriuralla, metsäautotiellä tai yksityistiellä
-  Ulkoilureitti, uusi polku-ura
-  Levähdyspaikaksi varattava alue
-  600 m  Etäisyys pisteiden välillä (pyöristettynä 5 metrin tarkkuuteen)

MUUT KARTAN MERKINNÄT

-  Ulkoilureitti, oleva
-  Pyörätie, oleva
-  Pyöräily-yhteys, oleva
-  Pysäköintipaikka, oleva, kunnostettava tai ilman ulkoilureittitoimitusta toteutettava
-  Merkittävä luontokohte
-  Arkeologinen kohde (Muinaisjäännösrekisterin kiinteät muinaisjäännökset ja muut kulttuuriperintökohteet)
-  Turun kaupungin omistama alue
-  Liedon kaupungin omistama alue
-  Osayleiskaava-alueen raja

FÖRKLARINGAR TILL BETECKNINGARNA:

RUTTER OCH OMRÅDEN FÖR VILKA FRILUFTSLEDSFÖRRÄTTNINGAR VERKSTÄLLS

Lederna är avsädda för att röra sig på till fots, skidande eller med terrängcykel.

Friluftsled på en befintlig stig, ett traktorspår, en skogsbilväg eller en privat väg

Friluftsled, nytt stigspår

Område som reserveras för rastplats

Avstånd mellan punkterna (avrundat med 5 meters noggrannhet)

ANDRA KARTMARKERINGAR

Friluftsled, befintlig

Cykelväg, befintlig

Cykelförbindelse, befintlig

Parkeringsplats, befintlig, ska istandsättas eller anläggas utan friluftsledsförrättning

Viktigt naturobjekt

Arkeologiskt objekt (Fasta fornlämningar och övriga kulturarvsobjekt i Fornminnesregistret)

Område som ägs av Åbo stad

Område som ägs av Lundo stad


Delgeneralplaneområdets gräns

MAARIA-ILMARISTEN ULKOILUREITTISUUNNITELMA Ehdotus 5.5.2026


Tarkemmat kartat 1:4000 1/4 Maarian uimaranta



REITIT JA ALUEET, JOISTA TEHDÄÄN ULKOILUREITTITOIMITUKSET

Reitit on tarkoitettu jalkaisin, hiihtäen ja maastopyörällä kulkemiseen.

 Ulkoilureitti olemassa olevalla polulla, traktoriuralla, metsäautotiellä tai yksityistiellä

 Ulkoilureitti, uusi polku-ura

 Levähdyspaikaksi varattava alue


 600 m  Etäisyys pisteiden välillä (pyörästettyä 5 metrin tarkkuuteen)

MUUT KARTAN MERKINNÄT

 Ulkoilureitti, oleva

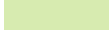
 Pyörätie, oleva


 Pyöräily-yhteys, oleva

 Pysäköintipaikka, oleva, kunnostettava tai ilman ulkoilureittitoimitusta toteutettava

 Merkittävä luontokohde

 Arkeologinen kohde (Muinaisjäännösrekisterin kiinteät muinaisjäännökset ja muut kulttuuriperintökohteet)

 Turun kaupungin omistama alue

 Liedon kaupungin omistama alue

 Osayleiskaava-alueen raja

Myllytorppa

Maarian uimaranta
S:t Marie simstrand

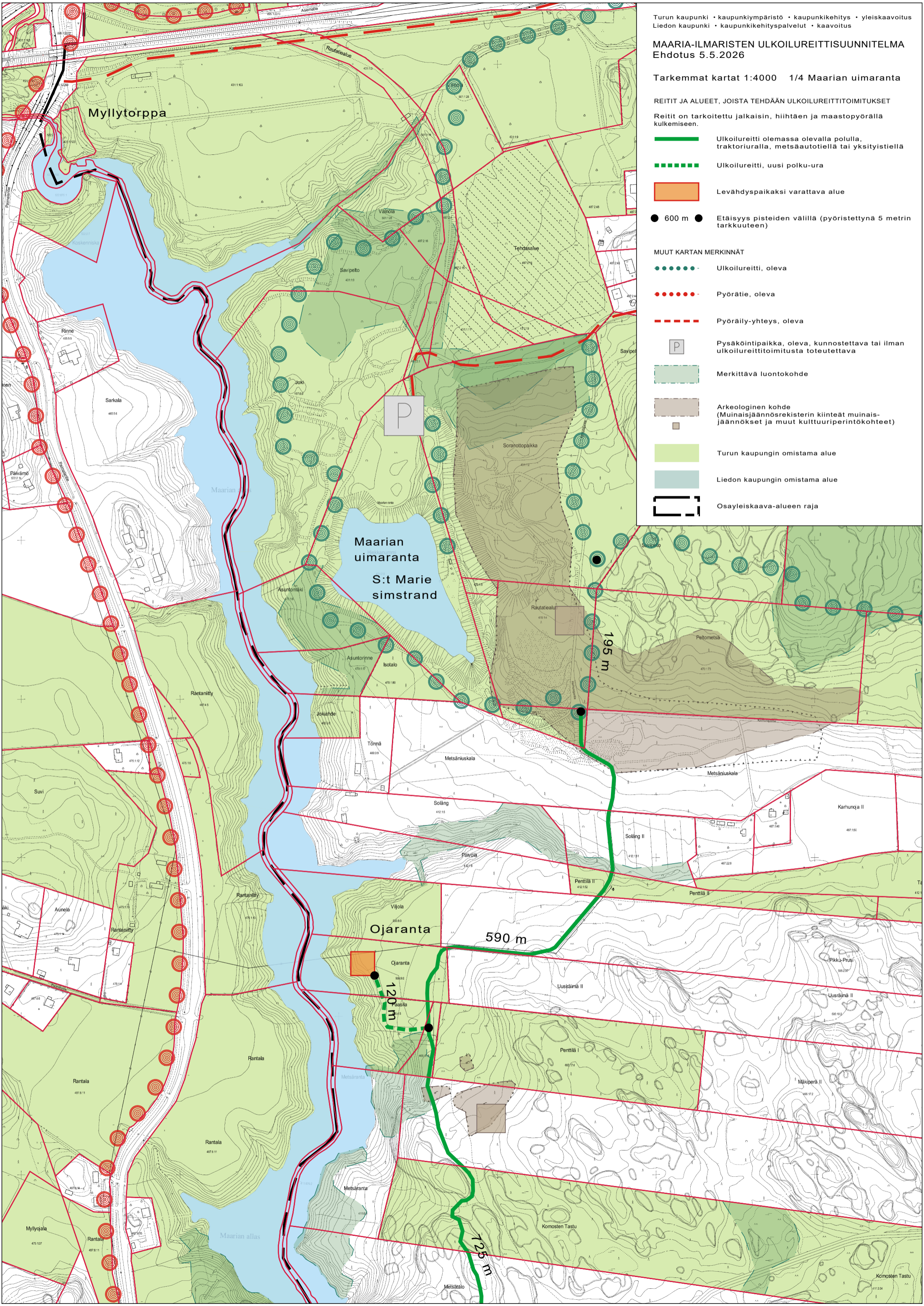
Ojaranta

195 m

590 m

120 m

125 m




MAARIA-ILMARISTEN ULKOILUREITTISUUNNITELMA Ehdotus 5.5.2026


Tarkemmat kartat 1:4000 2/4 Rajakallio

REITIT JA ALUEET, JOISTA TEHDÄÄN ULKOILUREITTITOIMITUKSET

Reitit on tarkoitettu jalkaisin, hiihtäen ja maastopyörällä kulkemiseen.

 Ulkoilureitti olemassa olevalla polulla, traktoriuralla, metsäautotiellä tai yksityistiellä

 Ulkoilureitti, uusi polku-ura

 Levähdyspaikaksi varattava alue


 600 m  Etäisyys pisteiden välillä (pyöristettynä 5 metrin tarkkuuteen)

MUUT KARTAN MERKINNÄT


 Ulkoilureitti, oleva

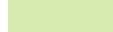
 Pyörätie, oleva


 Pyöräily-yhteys, oleva

 Pysäköintipaikka, oleva, kunnostettava tai ilman ulkoilureittitoimitusta toteutettava

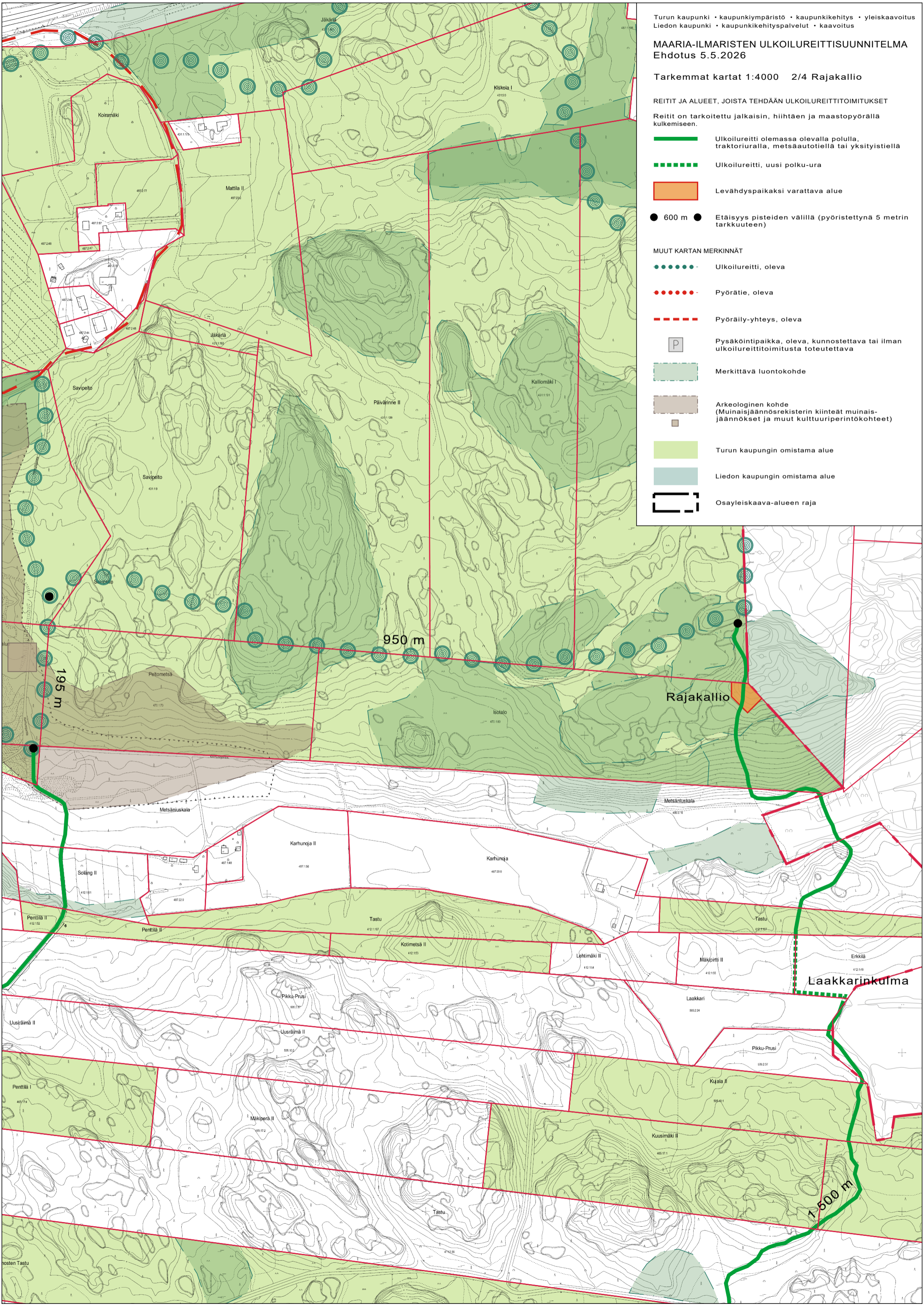
 Merkittävä luontokohde

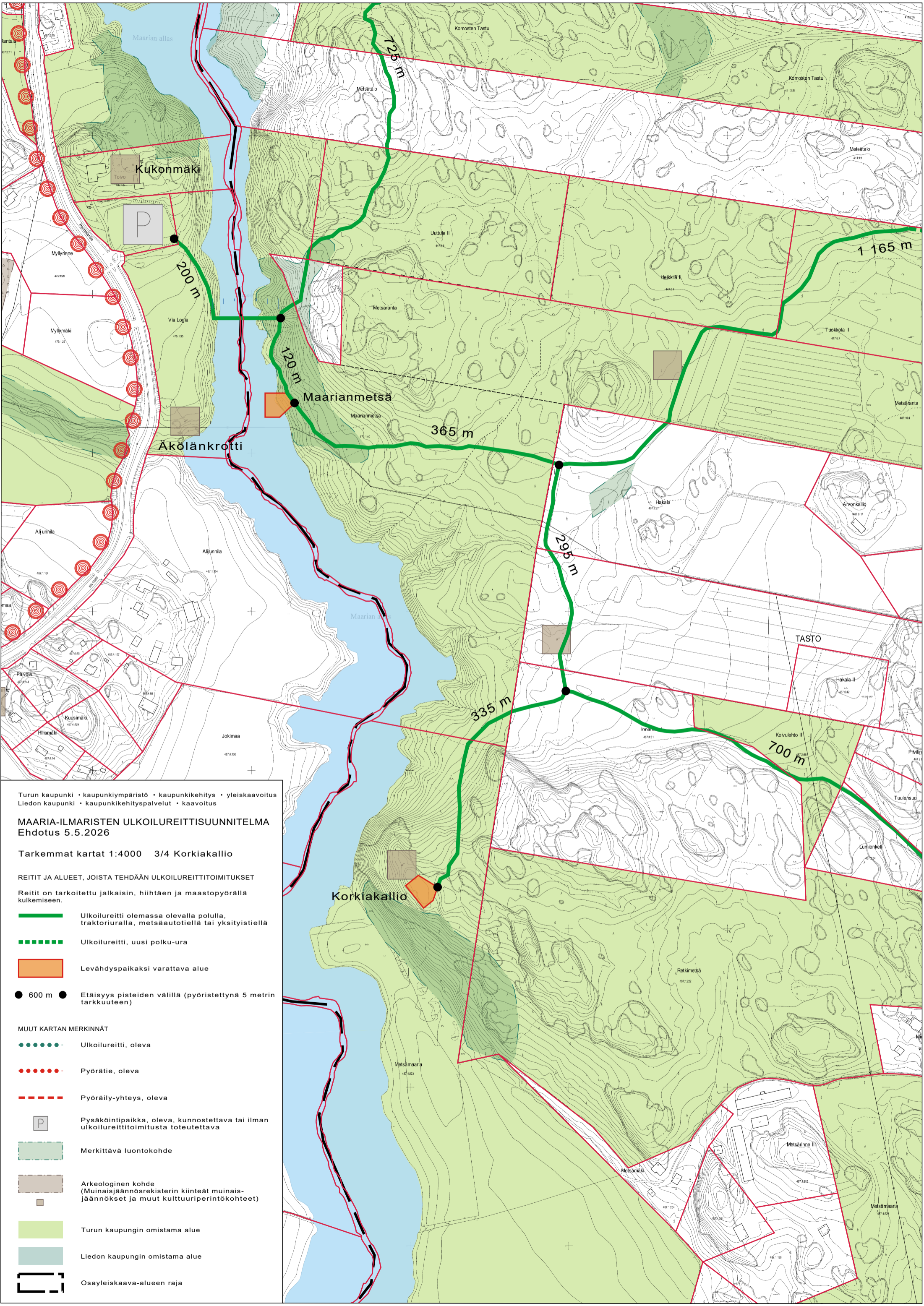
 Arkeologinen kohde (Muinaisjäännösrekisterin kiinteät muinaisjäännökset ja muut kulttuuriperintökohteet)

 Turun kaupungin omistama alue

 Liedon kaupungin omistama alue

 Osayleiskaava-alueen raja









Turun kaupunki • kaupunkiympäristö • kaupunkikehitys • yleiskaavoitus
 Liedon kaupunki • kaupunkikehityspalvelut • kaavoitus

MAARIA-ILMARISTEN ULKOILUREITTISUUNNITELMA
 Ehdotus 5.5.2026

Tarkemmat kartat 1:4000 3/4 Korkiakallio

REITIT JA ALUEET, JOISTA TEHDÄÄN ULKOILUREITTITOIMITUKSET

Reitit on tarkoitettu jalkaisin, hiihtäen ja maastopyörällä kulkemiseen.

-  UIkoilureitti olemassa olevalla polulla, traktoriuralla, metsäautotiellä tai yksityistiellä
-  UIkoilureitti, uusi polku-ura
-  Levähdyspaikaksi varattava alue
-  600 m ● Etäisyys pisteiden välillä (pyöristettynä 5 metrin tarkkuuteen)

MUUT KARTAN MERKINNÄT





-  UIkoilureitti, oleva
-  Pyörätie, oleva
-  Pyöräily-yhteys, oleva
-  Pysäköintipaikka, oleva, kunnostettava tai ilman ulkoilureittitoimitusta toteutettava
-  Merkittävä luontokohde
-  Arkeologinen kohde (Muinaisjäännösrekisterin kiinteät muinaisjäännökset ja muut kulttuuriperintökohteet)
-  Turun kaupungin omistama alue
-  Liedon kaupungin omistama alue
-  Osayleiskaava-alueen raja

MAARIA-ILMARISTEN ULKOILUREITTISUUNNITELMA
Ehdotus 5.5.2026

Tarkemmat kartat 1:4000 4/4 Tastonkulma

REITIT JA ALUEET, JOISTA TEHDÄÄN ULKOILUREITTITOIMITUKSET

Reitit on tarkoitettu jalkaisin, hiihtäen ja maastopyörällä kulkemiseen.

-  Ulkoilureitti olemassa olevalla polulla, traktoriuralla, metsäautotiellä tai yksityistiellä
-  Ulkoilureitti, uusi polku-ura
-  Levähdyspaikaksi varattava alue
-  600 m ● Etäisyys pisteiden väillä (pyöristettynä 5 metrin tarkkuuteen)

MUUT KARTAN MERKINNÄT

-  Ulkoilureitti, oleva
-  Pyörätie, oleva
-  Pyöräily-yhteys, oleva
-  Pysäköintipaikka, oleva, kunnostettava tai ilman ulkoilureittitoimitusta toteutettava
-  Merkittävä luontokohde
-  Arkeologinen kohde (Muinaisjäännösrekisterin kiinteät muinaisjäännökset ja muut kulttuuriperintökohteet)
-  Turun kaupungin omistama alue
-  Liedon kaupungin omistama alue
-  Osayleiskaava-alueen raja

